

Δάση

Τμήμα Δ1

Εμβαδόν: 1.891,69 τ.μ.
Κορυφές: BI-BB-35-36-37-BH-BΘ-BI

Table with 5 columns: Κορυφή, Χ, Ψ, ΑΠΟΣΤΑΣΗ (μ), and values for various points like BI, BB, 35, 36, 37, BH, BΘ, BI.

Τμήμα Δ2

Εμβαδόν: 81.391,60 τ.μ.
Κορυφές: ΑΨ-13-14-...-18-9-10-11-12-Ω-Ω1-ΑΑ-ΑΒ-ΑΓ-ΑΔ-ΑΕ-ΑΣΤ-30-29-...-19-ΑΤ-ΑΥ-ΑΦ-ΑΧ-ΑΨ

Table with 5 columns: Κορυφή, Χ, Ψ, ΑΠΟΣΤΑΣΗ (μ), and values for points like ΑΨ, 13, 14, 15, 16, 17, 18, 9, 10, 11, 12, Ω, Ω1, ΑΑ, ΑΒ, ΑΓ, ΑΔ, ΑΕ, ΑΣΤ, 30, 29, 28, 27, 26, 25, 24, 23, 22, 21, 20, 19, ΑΤ, ΑΥ, ΑΦ, ΑΧ, ΑΨ.

Δασικές εκτάσεις

Τμήμα ΔΕ1

Εμβαδόν: 46.251,41 τ.μ.
Κορυφές: ΑΤ-19-20-...-27-31-32-...-34-ΑΛ-ΑΛ1-ΑΜ-ΑΝ-...-ΑΣ-ΑΤ

Table with 5 columns: Κορυφή, Χ, Ψ, ΑΠΟΣΤΑΣΗ (μ), and values for points like ΑΤ, 19, 20, 21, 22, 23, 24, 25, 26, 27, 31, 32, 33, 34, ΑΛ, ΑΜ, ΑΝ, ΑΞ, ΑΟ, ΑΠ, ΑΡ, ΑΣ, ΑΤ.

Τμήμα ΔΕ2

Εμβαδόν: 22.460,87 τ.μ.
Κορυφές: ΑΩ-7-8-9-18-17-...-13-ΑΨ-ΑΩ

Table with 5 columns: Κορυφή, Χ, Ψ, ΑΠΟΣΤΑΣΗ (μ), and values for points like ΑΩ, 7, 8, 9, 18, 17, 16, 15, 14, 13, ΑΨ, ΑΩ.

Τμήμα ΔΕ3

Εμβαδόν: 11.523,58 τ.μ.
Κορυφές: Β-Γ-6-5-...-1-Β

Table with 5 columns: Κορυφή, Χ, Ψ, ΑΠΟΣΤΑΣΗ (μ), and values for points like Β, Γ, 6, 5, 4, 3, 2, 1, Β.

Μη δασικές εκτάσεις (παρ. 6α αρ. 3 ν.998/79 όπως ισχύει)

Τμήμα Α1

Εμβαδόν: 35.544,01 τ.μ.
Κορυφές: Δ-Ε-ΣΤ-Ζ-...-Τ-Υ-Δ

Table with 5 columns: Κορυφή, Χ, Ψ, ΑΠΟΣΤΑΣΗ (μ), and values for points like Δ, Ε, ΣΤ, Ζ, Η, Θ, Ι, Κ, Λ, Μ, Ν, Ξ, Ο, Π, Ρ, Σ, Τ, Υ, Δ.

Τμήμα Α2

Εμβαδόν: 205,07 τ.μ.
Κορυφές: ΒΑ-ΒΒ-ΒΙ-ΒΙ1-ΒΚ-ΒΑ

Table with 5 columns: Κορυφή, Χ, Ψ, ΑΠΟΣΤΑΣΗ (μ), and values for points like ΒΑ, ΒΒ, ΒΙ, ΒΙ1, ΒΚ, ΒΑ.

Τμήμα Α3

Εμβαδόν: 2.029,18 τ.μ.
Κορυφές: ΒΒ-ΒΓ-ΒΔ-ΒΕ-ΒΣΤ-ΒΖ-ΒΗ-37-36-35-ΒΒ

Table with 5 columns: Κορυφή, Χ, Ψ, ΑΠΟΣΤΑΣΗ (μ), and values for points like ΒΒ, ΒΓ, ΒΔ, ΒΕ, ΒΣΤ, ΒΗ, 37, 36, 35, ΒΒ.

Μη δασικές εκτάσεις (παρ. 6β αρ. 3 ν.998/79 όπως ισχύει)

Τμήμα Χ1

Εμβαδόν: 39.778,57 τ.μ.
Κορυφές: Α-Β-1-2-...-6-Γ-Δ-Υ-Φ-Χ-Ψ-Ω-12-11-...-7-ΑΩ-Α

Table with 5 columns: Κορυφή, Χ, Ψ, ΑΠΟΣΤΑΣΗ (μ), and values for points like Α, Β, 1, 2, 3, 4, 5, 6, Γ, Δ, Υ, Φ, Χ, Ω, 12, 11, 10, 9, 8, 7, ΑΩ, Α.

Τμήμα Χ2

Εμβαδόν: 26.474,09 τ.μ.
Κορυφές: 28-29-30-ΑΣΤ-ΑΖ-...-ΑΛ-34-33-...-31-27-28

Table with 5 columns: Κορυφή, Χ, Ψ, ΑΠΟΣΤΑΣΗ (μ), and values for points like 28, 29, 30, ΑΣΤ, ΑΖ, ΑΗ, ΑΘ, ΑΙ, ΑΚ, ΑΛ, 34, 33, 32, 31, 27, 28.

Τμήμα Χ3

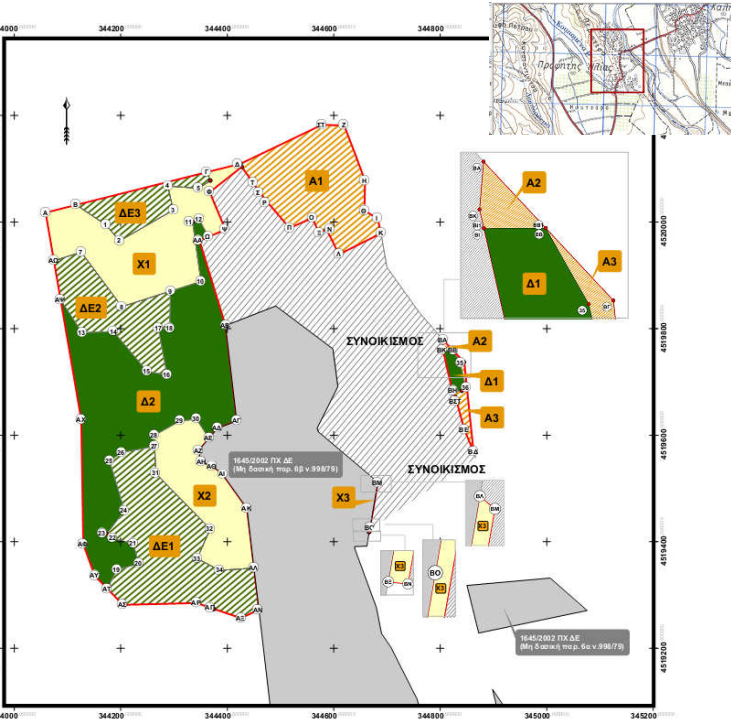
Εμβαδόν: 7,83 τ.μ.
Κορυφές: ΒΛ-ΒΜ-ΒΝ-ΒΞ-ΒΟ-ΒΛ

Table with 5 columns: Κορυφή, Χ, Ψ, ΑΠΟΣΤΑΣΗ (μ), and values for points like ΒΛ, ΒΜ, ΒΝ, ΒΞ, ΒΟ, ΒΛ.

ΑΠΟΚΕΝΤΡΩΜΕΝΗ ΔΙΟΙΚΗΣΗ
ΜΑΚΕΔΟΝΙΑΣ-ΘΡΑΚΗΣ
Γ.Δ. ΔΑΣΩΝ & ΑΓΡΟΤΙΚΩΝ ΥΠΟΘΕΣΕΩΝ
Δ/ΝΣΗ ΣΥΝΤ/ΣΜΟΥ & ΕΠΙΘ/ΣΗΣ ΔΑΣΩΝ
ΔΑΣΑΡΧΕΙΟ ΕΔΕΣΣΑΣ

ΣΥΝΤΕΤΑΓΜΕΝΕΣ ΤΟΠΟΓΡΑΦΙΚΟΥ ΔΙΑΓΡΑΜΜΑΤΟΣ
ΤΗΣ ΥΠ' ΑΡΙΘΜ. ....
ΠΡΑΞΗΣ ΧΑΡΑΚΤΗΡΙΣΜΟΥ ΔΑΣΑΡΧΗ ΕΔΕΣΣΑΣ
Σύστημα αναφοράς: ΕΓΣΑ'87

ΘΕΣΗ: Τ.Κ. ΠΡΟΦΗΤΗ ΗΛΙΑ Δ.Ε. ΜΕΝΗΙΔΑΣ ΑΡΙΘΜΟΣ ΦΥΛΛΟΥ 2-2



ΥΠΟΜΝΗΜΑ

- Όριο πράξης χαρακτηρισμού
Δάση
Δασικές εκτάσεις
Μη δασικές εκτάσεις (παρ. 6α αρ. 3 ν.998/79 όπως ισχύει)
Μη δασικές εκτάσεις (παρ. 6β αρ. 3 ν.998/79 όπως ισχύει)
Υφιστάμενες πράξεις χαρακτηρισμού
Όριο συνακισμού\*

\* ΠΑΡΑΤΗΡΗΣΗ: Το όριο συνακισμού αποτυπώθηκε σύμφωνα με το αντίστοιχο τοπογραφικό διαγράμμα που υπεβλήθη από την εταιρεία ΓΑΙΑ ΑΕ στα πλαίσια της Υποδομηκής μελέτης της οδού Ελένης και αναθεωρήθηκε σύμφωνα με την Δ.Ε. Μενηίδας.

Ημερομηνία: .....
ΘΕΩΡΗΘΗΚΕ
Εδεσσα, .....

Η συντάκτρια
Η αν/τρια Δασάρχης

Περσεφόνη Σέξτου
Δασολόγος Δ.Δ.Πέλλας
Σοφία Βαβούρη
Δασολόγος