

ΣΥΝΤΕΤΑΙΜΕΝΕΣ ΚΟΡΥΦΩΣΕΙΣ ΠΙΛΑΥΡΑΣ
Α-Β-Γ-Δ-Α

α/α	X	Y	Z
A	-1601.87	589.43	589.43
B	-1750.87	589.15	68.25
Γ	-1750.87	742.90	70.21
Δ	-1601.87	743.18	743.18
A	-1601.87	589.43	589.43

Εμβαδόν = 22.909 τ.μ.

ΗΑΤΤ ΚΕΝΤΡΟ Φ.Χ. φ=40.51' λ=-1.09'
ΣΥΝΤΕΤΑΙΜΕΝΕΣ ΚΟΡΥΦΩΣΕΙΣ ΚΤΙΡΙΟΥ
1-2-3-4-1

α/α	X	Y	ΠΙΛΑΥΡΑ
1	-1730.67	644.65	19.60
2	-1711.07	644.65	25.00
3	-1711.07	619.65	19.60
4	-1730.67	619.65	25.00
1	-1730.67	644.65	

Εμβαδόν = 490τ.μ.

ΗΑΤΤ ΚΕΝΤΡΟ Φ.Χ. φ=40.51' λ=-1.09'
ΣΥΝΤΕΤΑΙΜΕΝΕΣ ΚΟΡΥΦΩΣΕΙΣ ΚΤΙΡΙΟΥ
5-6-7-8-9-10-5

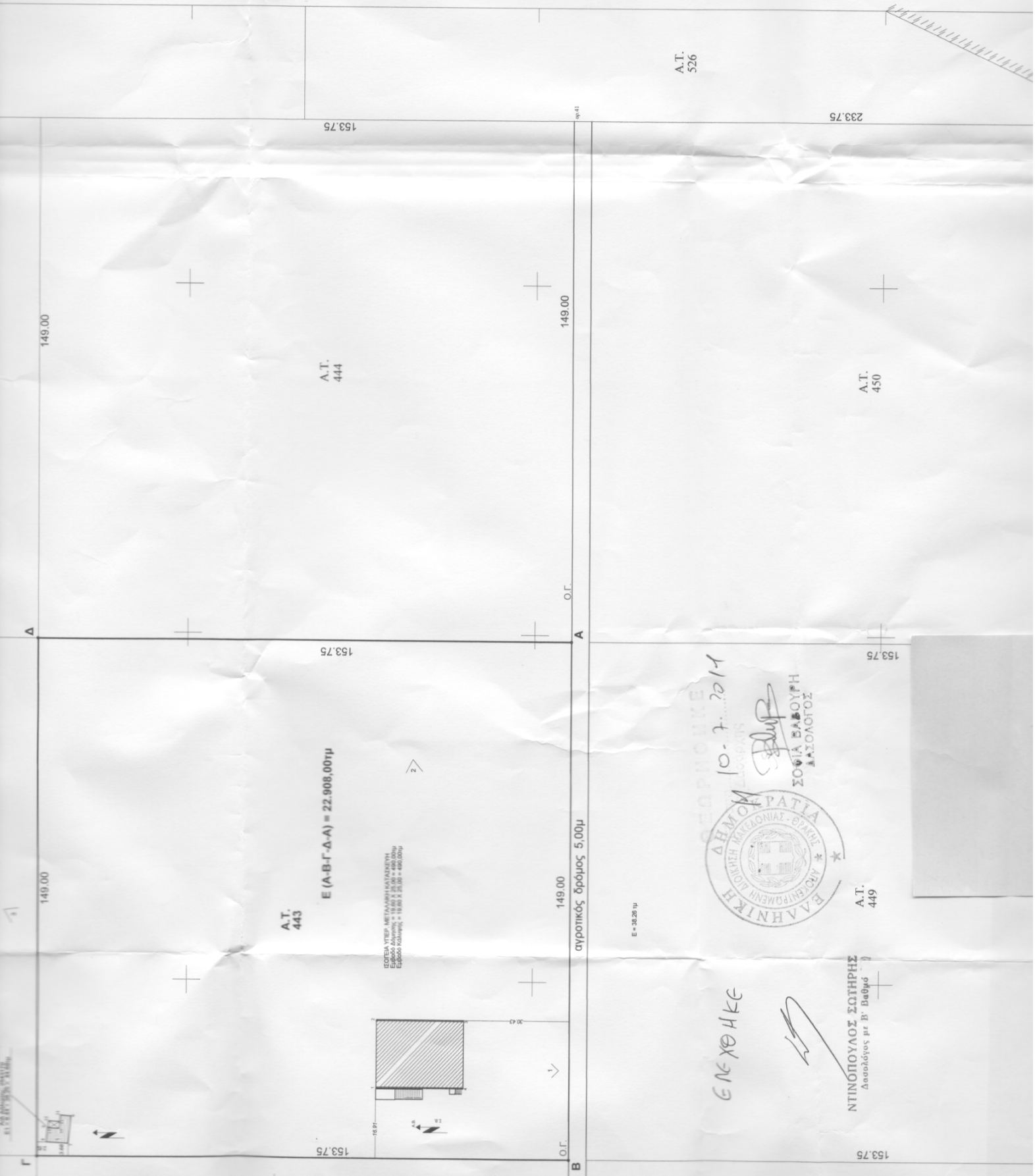
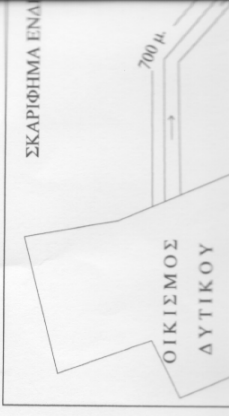
α/α	X	Y	ΠΙΛΑΥΡΑ
5	-1739.11	736.14	3.10
6	-1739.32	733.07	7.91
7	-1747.19	733.84	6.45
8	-1746.85	740.28	4.10
9	-1742.76	739.93	3.53
10	-1742.92	736.41	3.83
5	-1739.11	736.17	

Εμβαδόν = 38.25τ.μ.

ΗΑΤΤ ΚΕΝΤΡΟ Φ.Χ. φ=40.51' λ=-1.09'
ΣΥΝΤΕΤΑΙΜΕΝΕΣ ΚΟΡΥΦΩΣΕΙΣ ΚΤΙΡΙΟΥ
10-11-12-13-10

α/α	X	Y	ΠΙΛΑΥΡΑ
10	-1742.92	736.41	1.97
11	-1740.96	736.29	3.30
12	-1740.8	739.59	1.97
13	-1742.77	739.63	3.23
10	-1742.92	736.41	

Εμβαδόν = 6.44τ.μ.



Α.Τ. 526

10-7-2014

ΕΛΛΗΝΙΚΗ ΔΗΜΟΚΡΑΤΙΑ
ΥΠΟΥΡΓΕΙΟ ΠΕΡΙΧΕΙΡΗΣΗΣ ΕΘΝΙΚΗΣ ΔΙΑΧΕΙΡΙΣΗΣ
ΓΕΩΡΓΙΚΗΣ ΚΑΙ ΑΓΡΟΤΙΚΗΣ ΑΝΑΠΤΥΞΗΣ
ΡΑΣΦΟΡΕΥΜΑΤΩΝ ΚΑΙ ΑΓΡΟΤΙΚΗΣ ΠΟΙΟΤΗΤΑΣ

ΣΟΦΙΑ ΒΑΒΟΥΡΗ
ΔΑΣΟΛΟΓΟΣ

ΕΛ ΧΘ ΗΚΕ

ΝΤΙΝΟΠΟΥΛΟΣ ΣΩΤΗΡΗΣ
Δασολόγος με Β' Βαθμό

Α.Τ. 449

Α.Τ. 450

Α.Τ. 443

Α.Τ. 444

Ε (Α-Β-Γ-Δ-Α) = 22.908.00τμ

αγροτικός δρόμος 5,00μ

Ε = 38,25 τμ

153,75

153,75

153,75

233,75

149,00

149,00

149,00

149,00

700 μ