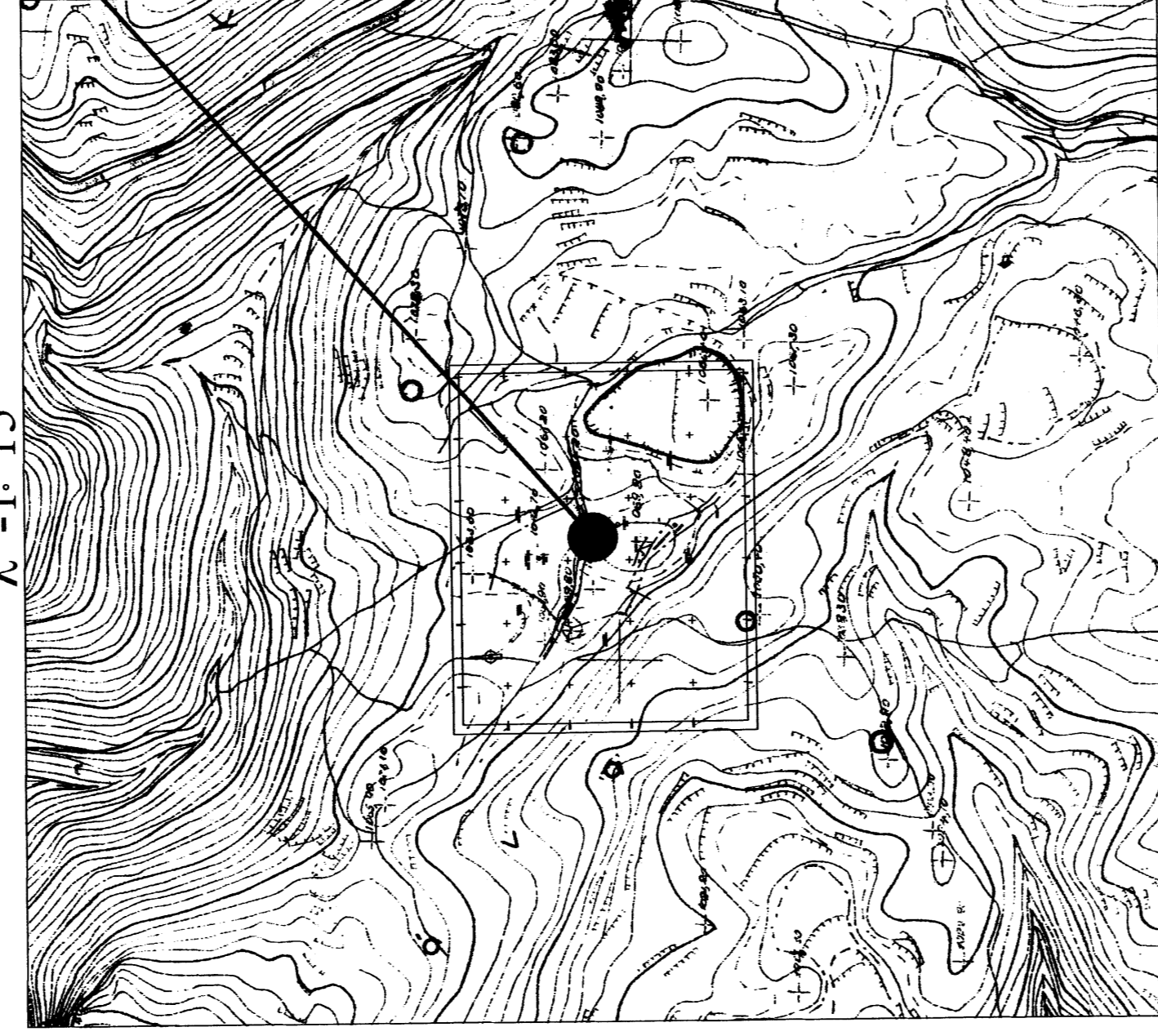


ΦΥΛΛΟ ΧΑΡΤΟΥ ΔΗΜΗΣΙΑΝΑ - ΦΥΛΛΟ 6298-6  
 φ 37 45'  
 λ - 1. 15'



ΘΕΣΗ ΑΓΡΟΤΕΜΑΧΙΟΥ

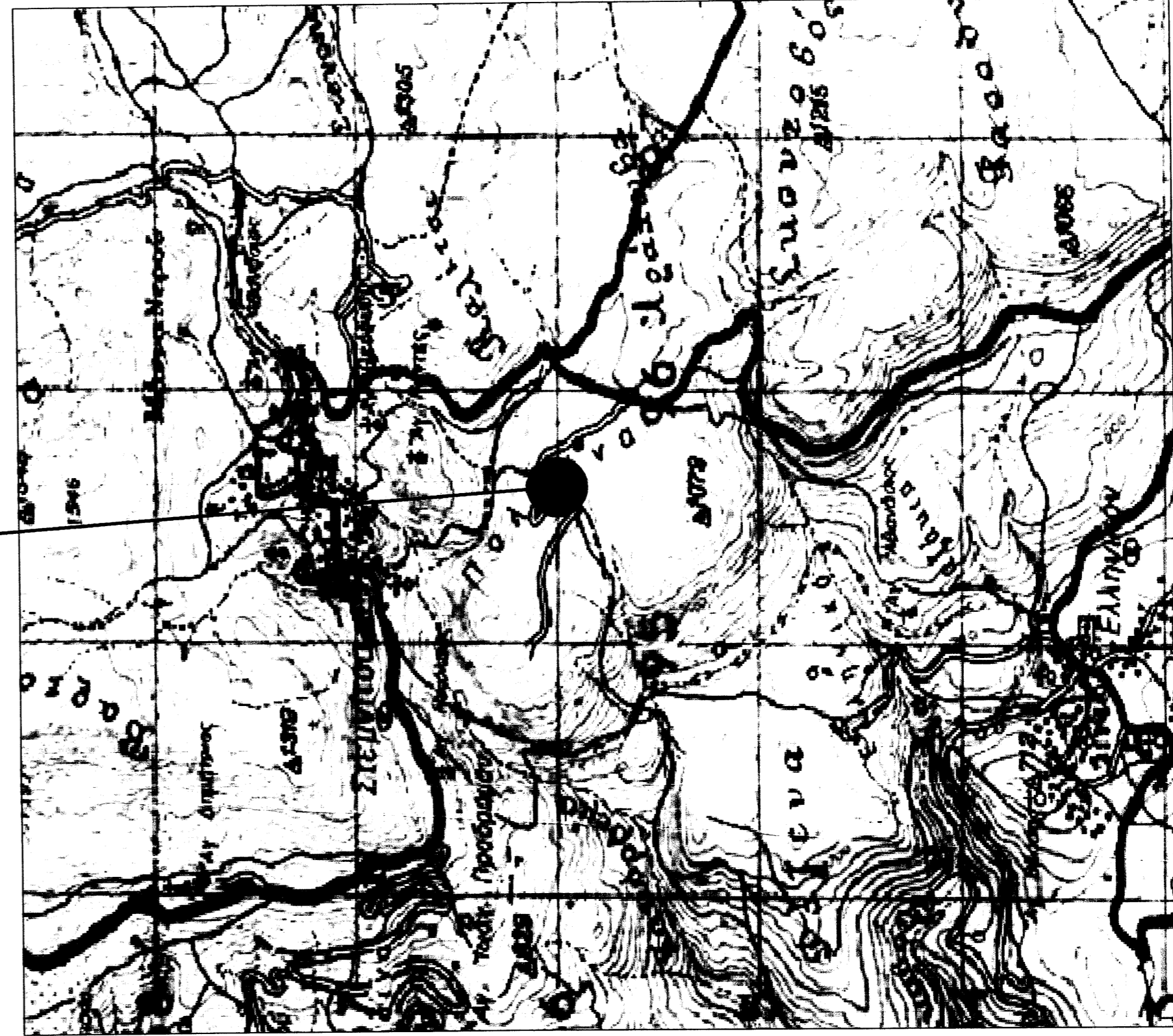
ΟΡΟΙ ΔΟΜΗΣΗΣ: ΔΟΜΗΘΗΝ ΕΚΤΟΣ ΣΧΕΔΙΟΥ  
 Π.Δ. 24-43 (ΦΕΚ 2703)  
 ΑΡΤΙΟΤΗΤΑ  
 Ε=4.000,00 τετ. μετ.  
 ΕΛΑΧΙΣΤ. ΠΡΟΣΩΠΟ = 25,00 μετ.  
 Κ= 10 %  
 ΟΡΟΦΟΙ ΔΥΟ (2)  
 Υ= 7,50 μ+1,20 σφαιρ.  
 ΑΠΟΣΤΑΣΗ ΑΠΟ ΤΑ ΠΛΑΤΙΑ ΟΡΙΑ Δ = 15,00 Μ

ΔΗΜΟΤΗΤΑ Ν. 65177 & Ν. 133783

ΤΑ ΥΠΟ ΤΑ ΣΤΟΙΧΕΙΑ ΑΓΡΟΤΕΜΑΧΙΑ - Α = 1.2.3.5.6.9 (0,13, 14, 20, 21, 22, 23, 24, 25, 26, 41, 27, 40, 39, 38, 34, 33, 31, 1) Ε = 4187,93 μ<sup>2</sup>  
 ΚΑΙ ΑΓΡΟΤΕΜΑΧΙΟ - Β = 49,51,15,12,11,8,7,2,8,29,30,32,37,35,44,44',44",44",73,71,70,64,63,62,60,59,58,57,56,55,54,49 Ε = 8068,44 μ<sup>2</sup>  
 ΕΙΝΑΙ ΑΡΙΑ ΚΑΤΑ ΚΑΝΟΝΑ ΚΑΙ ΟΙΚΟΔΟΜΗΤΕΑ ΣΥΜΦΩΝΑ ΜΕ ΤΙΣ ΕΞΟΥΣΙΕΣ  
 ΠΟΛΕΟΔΟΜΙΚΕΣ ΔΙΑΤΑΞΕΙΣ  
 ΔΕΝ ΑΠΟΤΕΛΟΥΝ ΤΜΗΜΑΤΑ ΜΕΓΑΛΥΤΕΡΗΣ ΕΚΤΑΣΗΣ ΚΑΙ ΔΕΝ ΥΠΑΙΧΘΑΝΤΙ ΣΤΙΣ ΔΙΑΤΑΞΕΙΣ ΤΟΥ Ν. 1337/83  
 ΚΑΙ ΔΕΝ ΥΠΟΚΕΙΝΤΑΙ ΣΕ ΠΕΡΙΦΟΡΑ ΣΕ ΓΗ ΚΑΙ ΧΡΗΜΑ.  
 ΤΑ ΟΡΙΑ ΥΠΕΙΛΕΙΘΗΣΑΝ ΑΠΟ ΤΟΝ ΙΩΑΝΝΗ ΜΑΖΑΡΑΚΟ

ΑΥΤΟΤΕΛΟΣ 2042  
 Ο ΔΟΜΗΤΗΣ  
 ΙΩΑΝΝΗΣ ΜΑΖΑΡΑΚΟΣ  
 ΚΑΡΟΛΥΝΙΩΤΕΣ ΑΠΟΓΕΩΜΕΤΡΙΚΟΙ  
 ΚΑΙ ΑΡΧΙΤΕΚΤΟΝΙΚΟΙ ΜΕΤΡΩΝ  
 ΕΡΓΩΝ  
 ΕΠΙΧΕΙΡΗΣΙΑΚΟ ΚΕΝΤΡΟ Ε.Ε. 2884  
 ΕΡΜΟΥΣ ΜΗΤΡΩΟΥ 115 ΤΡΙΤΟΙΑΗ  
 Α.Σ.Π. Π.Ο.Π.Α.Ε. Δ.Ο.Υ. ΗΡΑΚΛΕΙΟΥ

ΘΕΣΗ ΑΓΡΟΤΕΜΑΧΙΟΥ



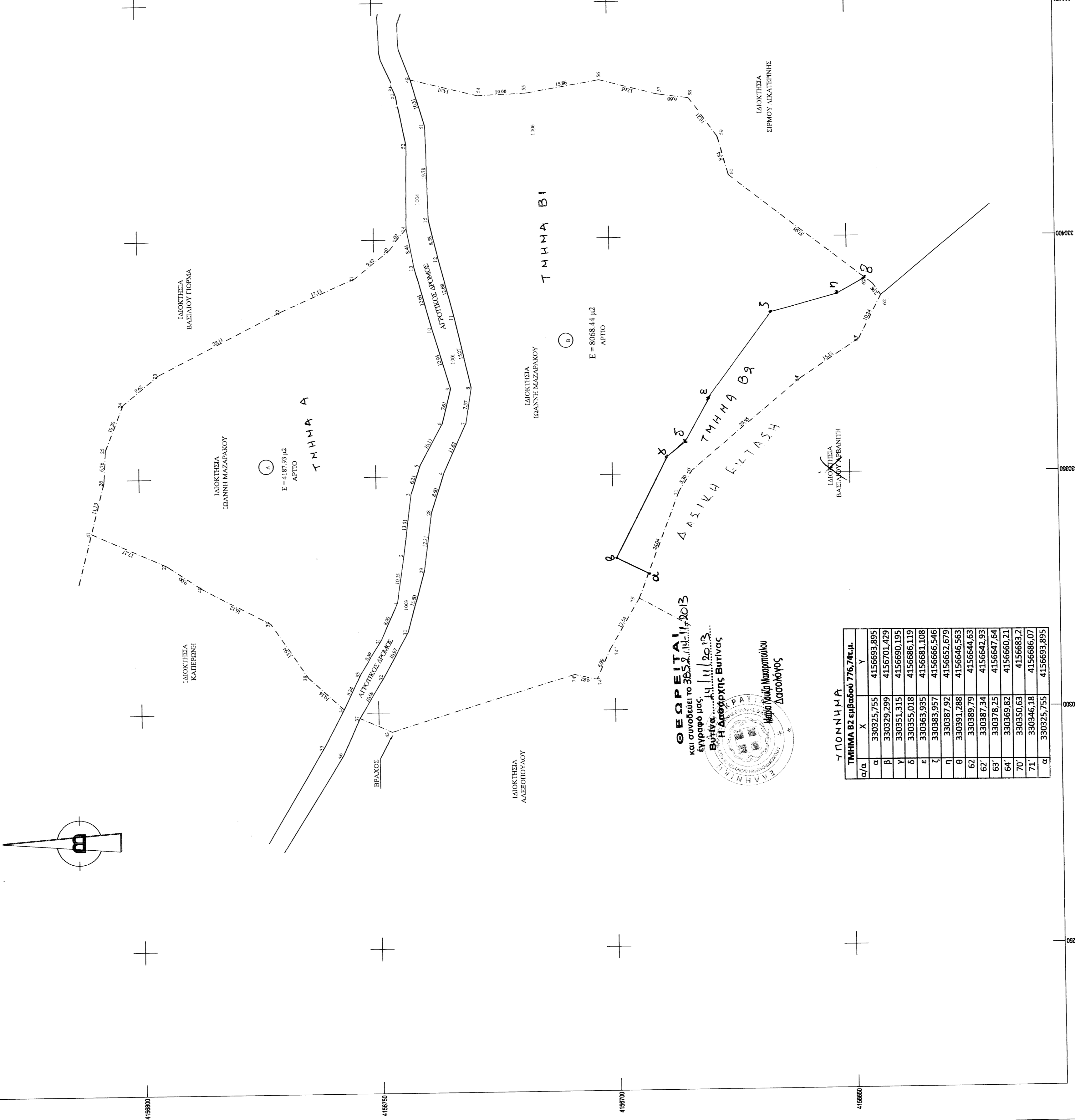
ΑΠΟΣΠΑΣΜΑ ΕΚ ΧΑΡΤΟΥ ΓΥΣ ΚΑ. 1:50000  
 ΚΕΝΤΡΟ ΦΥΛΛΟ ΧΑΡΤΟΥ 1:100000 ΤΡΙΤΟΙΑΗ - ΝΕΜΕΑ

Μετρήσεις των ορίων του αγρού

ΕΠΙΣΤΑΣΗ	ΑΝΟΜΟΝΕΡΗΤΗ ΛΙΧΘΕΤΗΛΑΣ Α	ΜΗΚΟΣ
1	33033,48	415624,06
2	33033,48	415624,06
3	33033,48	415624,06
4	33033,48	415624,06
5	33033,48	415624,06
6	33033,48	415624,06
7	33033,48	415624,06
8	33033,48	415624,06
9	33033,48	415624,06
10	33033,48	415624,06
11	33033,48	415624,06
12	33033,48	415624,06
13	33033,48	415624,06
14	33033,48	415624,06
15	33033,48	415624,06
16	33033,48	415624,06
17	33033,48	415624,06
18	33033,48	415624,06
19	33033,48	415624,06
20	33033,48	415624,06
21	33033,48	415624,06
22	33033,48	415624,06
23	33033,48	415624,06
24	33033,48	415624,06
25	33033,48	415624,06
26	33033,48	415624,06
27	33033,48	415624,06
28	33033,48	415624,06
29	33033,48	415624,06
30	33033,48	415624,06
31	33033,48	415624,06
32	33033,48	415624,06
33	33033,48	415624,06
34	33033,48	415624,06
35	33033,48	415624,06
36	33033,48	415624,06
37	33033,48	415624,06
38	33033,48	415624,06
39	33033,48	415624,06
40	33033,48	415624,06
41	33033,48	415624,06
42	33033,48	415624,06
43	33033,48	415624,06
44	33033,48	415624,06
45	33033,48	415624,06
46	33033,48	415624,06
47	33033,48	415624,06
48	33033,48	415624,06
49	33033,48	415624,06
50	33033,48	415624,06
51	33033,48	415624,06
52	33033,48	415624,06
53	33033,48	415624,06
54	33033,48	415624,06
55	33033,48	415624,06
56	33033,48	415624,06
57	33033,48	415624,06
58	33033,48	415624,06
59	33033,48	415624,06
60	33033,48	415624,06
61	33033,48	415624,06
62	33033,48	415624,06
63	33033,48	415624,06
64	33033,48	415624,06
65	33033,48	415624,06
66	33033,48	415624,06
67	33033,48	415624,06
68	33033,48	415624,06
69	33033,48	415624,06
70	33033,48	415624,06
71	33033,48	415624,06
72	33033,48	415624,06
73	33033,48	415624,06
74	33033,48	415624,06
75	33033,48	415624,06
76	33033,48	415624,06
77	33033,48	415624,06
78	33033,48	415624,06
79	33033,48	415624,06
80	33033,48	415624,06
81	33033,48	415624,06
82	33033,48	415624,06
83	33033,48	415624,06
84	33033,48	415624,06
85	33033,48	415624,06
86	33033,48	415624,06
87	33033,48	415624,06
88	33033,48	415624,06
89	33033,48	415624,06
90	33033,48	415624,06
91	33033,48	415624,06
92	33033,48	415624,06
93	33033,48	415624,06
94	33033,48	415624,06
95	33033,48	415624,06
96	33033,48	415624,06
97	33033,48	415624,06
98	33033,48	415624,06
99	33033,48	415624,06
100	33033,48	415624,06

Μετρήσεις των ορίων του αγρού

ΕΠΙΣΤΑΣΗ	ΑΝΟΜΟΝΕΡΗΤΗ ΛΙΧΘΕΤΗΛΑΣ Β	ΜΗΚΟΣ
1	33033,48	415624,06
2	33033,48	415624,06
3	33033,48	415624,06
4	33033,48	415624,06
5	33033,48	415624,06
6	33033,48	415624,06
7	33033,48	415624,06
8	33033,48	415624,06
9	33033,48	415624,06
10	33033,48	415624,06
11	33033,48	415624,06
12	33033,48	415624,06
13	33033,48	415624,06
14	33033,48	415624,06
15	33033,48	415624,06
16	33033,48	415624,06
17	33033,48	415624,06
18	33033,48	415624,06
19	33033,48	415624,06
20	33033,48	415624,06
21	33033,48	415624,06
22	33033,48	415624,06
23	33033,48	415624,06
24	33033,48	415624,06
25	33033,48	415624,06
26	33033,48	415624,06
27	33033,48	415624,06
28	33033,48	415624,06
29	33033,48	415624,06
30	33033,48	415624,06
31	33033,48	415624,06
32	33033,48	415624,06
33	33033,48	415624,06
34	33033,48	415624,06
35	33033,48	415624,06
36	33033,48	415624,06
37	33033,48	415624,06
38	33033,48	415624,06
39	33033,48	415624,06
40	33033,48	415624,06
41	33033,48	415624,06
42	33033,48	415624,06
43	33033,48	415624,06
44	33033,48	415624,06
45	33033,48	415624,06
46	33033,48	415624,06
47	33033,48	415624,06
48	33033,48	415624,06
49	33033,48	415624,06
50	33033,48	415624,06
51	33033,48	415624,06
52	33033,48	415624,06
53	33033,48	415624,06
54	33033,48	415624,06
55	33033,48	415624,06
56	33033,48	415624,06
57	33033,48	415624,06
58	33033,48	415624,06
59	33033,48	415624,06
60	33033,48	415624,06
61	33033,48	415624,06
62	33033,48	415624,06
63	33033,48	415624,06
64	33033,48	415624,06
65	33033,48	415624,06
66	33033,48	415624,06
67	33033,48	415624,06
68	33033,48	415624,06
69	33033,48	415624,06
70	33033,48	415624,06
71	33033,48	415624,06
72	33033,48	415624,06
73	33033,48	415624,06
74	33033,48	415624,06
75	33033,48	415624,06
76	33033,48	415624,06
77	33033,48	415624,06
78	33033,48	415624,06
79	33033,48	415624,06
80	33033,48	415624,06
81	33033,48	415624,06
82	33033,48	415624,06
83	33033,48	415624,06
84	33033,48	415624,06
85	33033,48	415624,06
86	33033,48	415624,06
87	33033,48	415624,06
88	33033,48	415624,06
89	33033,48	415624,06
90	33033,48	415624,06
91	33033,48	415624,06
92	33033,48	415624,06
93	33033,48	415624,06
94	33033,48	415624,06
95	33033,48	415624,06
96	33033,48	415624,06
97	33033,48	415624,06
98	33033,48	415624,06
99	33033,48	415624,06
100	33033,48	415624,06



ΥΠΟΛΟΓΙΣΜΑ

Α/Α	X	Y
α	33032,752	415663,895
β	33032,999	415670,429
γ	33033,113	415681,119
δ	33033,935	415683,108
ε	33033,957	415665,546
ς	33037,92	415662,679
ζ	33037,288	415665,525
η	33038,79	415642,35
θ	33037,25	415647,64
ι	33036,62	415660,21
κ	33036,63	415683,2
λ	33034,18	415686,07
μ	33032,752	415663,895

ΓΕΩΡΓΙΟΥ  
 και συνδότης το 2022 μετ' 13  
 Βίβλος Μετρώσεων Βιαιτών  
 ΕΡΜΟΥΣ ΜΗΤΡΩΟΥ 115 ΤΡΙΤΟΙΑΗ  
 Α.Σ.Π. Π.Ο.Π.Α.Ε. Δ.Ο.Υ. ΗΡΑΚΛΕΙΟΥ

ΕΠΙΣΤΑΣΗΣ	ΙΩΑΝΝΗΣ ΜΑΖΑΡΑΚΟΣ
ΕΠΩΣ	ΑΠΟΤΥΠΩΣΗ ΙΔΙΟΚΤΗΣΙΑΣ
ΒΕΒΗ	"ΠΡΟΜΑΝΑ" Δ.Δ. ΣΥΜΕΝΙΤΣΑΣ ΔΗΜΟΥ ΓΟΥΡΝΙΔΑΣ
ΜΕΛΕΤΗΣ	ΓΕΩΡΓΙΟΣ ΚΑΡΟΥΤΖΟΣ
Σ.Ε.Μ.Α	ΤΟΠΟΓΡΑΦΙΚΟ ΔΙΑΓΡΑΜΜΑ
ΚΑΜΑΚΑ	1.500
ΣΧΕΔΙΑΣΤΗΣ	ΑΥΤΟΤΕΛΟΣ 2012
ΥΠΟΓΡΑΦΗ	ΣΧΕΔΙΑΣΤΗΣ
ΑΡ. ΣΧΕΔΙΟΥ	Τ1