

1) Ημερομηνία έκδοσης: 12/12/2014
 2) Διεύθυνση: Δ/νση Τεχνικών Υπηρεσιών
 3) Τμήμα: Τμήμα Μετρήσεων
 4) Αριθμός: 12/12/2014
 5) Ονομασία: ΔΙΑΜΟΝΗ ΤΗΣ ΟΙΚΟΝΟΜΙΑΣ 10.464,20 μ.²
 6) Ονομασία: ΔΙΑΜΟΝΗ ΤΗΣ ΟΙΚΟΝΟΜΙΑΣ 10.464,20 μ.²
 7) Ονομασία: ΔΙΑΜΟΝΗ ΤΗΣ ΟΙΚΟΝΟΜΙΑΣ 10.464,20 μ.²
 8) Ονομασία: ΔΙΑΜΟΝΗ ΤΗΣ ΟΙΚΟΝΟΜΙΑΣ 10.464,20 μ.²
 9) Ονομασία: ΔΙΑΜΟΝΗ ΤΗΣ ΟΙΚΟΝΟΜΙΑΣ 10.464,20 μ.²
 10) Ονομασία: ΔΙΑΜΟΝΗ ΤΗΣ ΟΙΚΟΝΟΜΙΑΣ 10.464,20 μ.²
 11) Ονομασία: ΔΙΑΜΟΝΗ ΤΗΣ ΟΙΚΟΝΟΜΙΑΣ 10.464,20 μ.²
 12) Ονομασία: ΔΙΑΜΟΝΗ ΤΗΣ ΟΙΚΟΝΟΜΙΑΣ 10.464,20 μ.²
 13) Ονομασία: ΔΙΑΜΟΝΗ ΤΗΣ ΟΙΚΟΝΟΜΙΑΣ 10.464,20 μ.²
 14) Ονομασία: ΔΙΑΜΟΝΗ ΤΗΣ ΟΙΚΟΝΟΜΙΑΣ 10.464,20 μ.²
 15) Ονομασία: ΔΙΑΜΟΝΗ ΤΗΣ ΟΙΚΟΝΟΜΙΑΣ 10.464,20 μ.²
 16) Ονομασία: ΔΙΑΜΟΝΗ ΤΗΣ ΟΙΚΟΝΟΜΙΑΣ 10.464,20 μ.²
 17) Ονομασία: ΔΙΑΜΟΝΗ ΤΗΣ ΟΙΚΟΝΟΜΙΑΣ 10.464,20 μ.²
 18) Ονομασία: ΔΙΑΜΟΝΗ ΤΗΣ ΟΙΚΟΝΟΜΙΑΣ 10.464,20 μ.²
 19) Ονομασία: ΔΙΑΜΟΝΗ ΤΗΣ ΟΙΚΟΝΟΜΙΑΣ 10.464,20 μ.²
 20) Ονομασία: ΔΙΑΜΟΝΗ ΤΗΣ ΟΙΚΟΝΟΜΙΑΣ 10.464,20 μ.²

ΕΠΙΧΕΙΡΗΣΙΑΚΟ ΠΡΟΓΡΑΜΜΑ
 ΠΡΟΓΡΑΜΜΑ ΚΑΛΥΨΗΣ
 ΑΡΙΘΜΟΣ ΠΡΟΓΡΑΜΜΑΤΟΣ: 10.464,20 μ.²
 ΜΕΤΡΩΝ: 7.50 μ.² x 9.00 μ.²
 ΠΛΗΡΗΣ ΑΝΑΡΤΗΣΗ: 15.00 μ.²

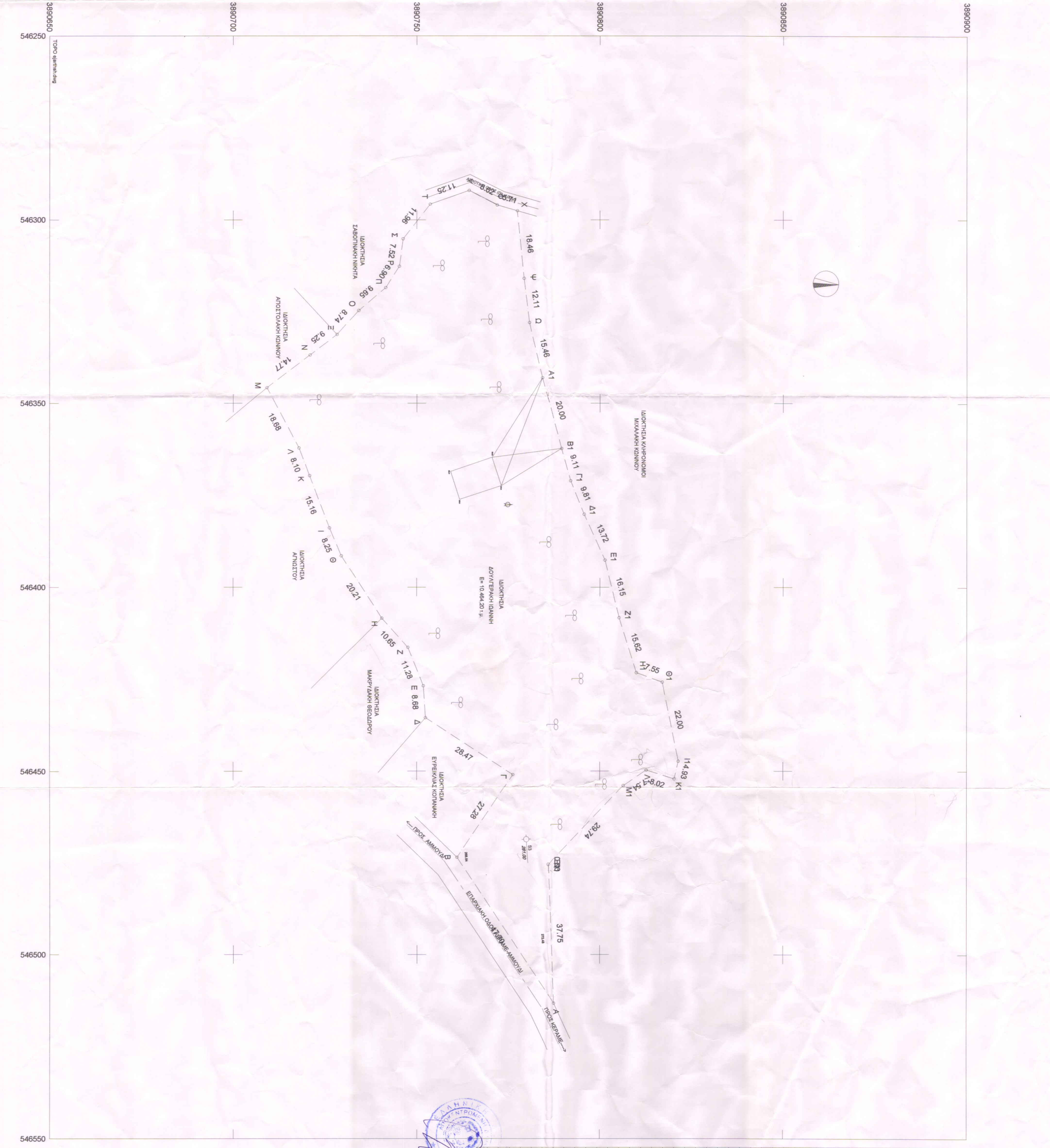
ΕΠΙΧΕΙΡΗΣΙΑΚΟ ΠΡΟΓΡΑΜΜΑ
 ΠΡΟΓΡΑΜΜΑ ΚΑΛΥΨΗΣ
 ΑΡΙΘΜΟΣ ΠΡΟΓΡΑΜΜΑΤΟΣ: 10.464,20 μ.²
 ΜΕΤΡΩΝ: 7.50 μ.² x 9.00 μ.²
 ΠΛΗΡΗΣ ΑΝΑΡΤΗΣΗ: 15.00 μ.²

ΕΠΙΧΕΙΡΗΣΙΑΚΟ ΠΡΟΓΡΑΜΜΑ
 ΠΡΟΓΡΑΜΜΑ ΚΑΛΥΨΗΣ
 ΑΡΙΘΜΟΣ ΠΡΟΓΡΑΜΜΑΤΟΣ: 10.464,20 μ.²
 ΜΕΤΡΩΝ: 7.50 μ.² x 9.00 μ.²
 ΠΛΗΡΗΣ ΑΝΑΡΤΗΣΗ: 15.00 μ.²

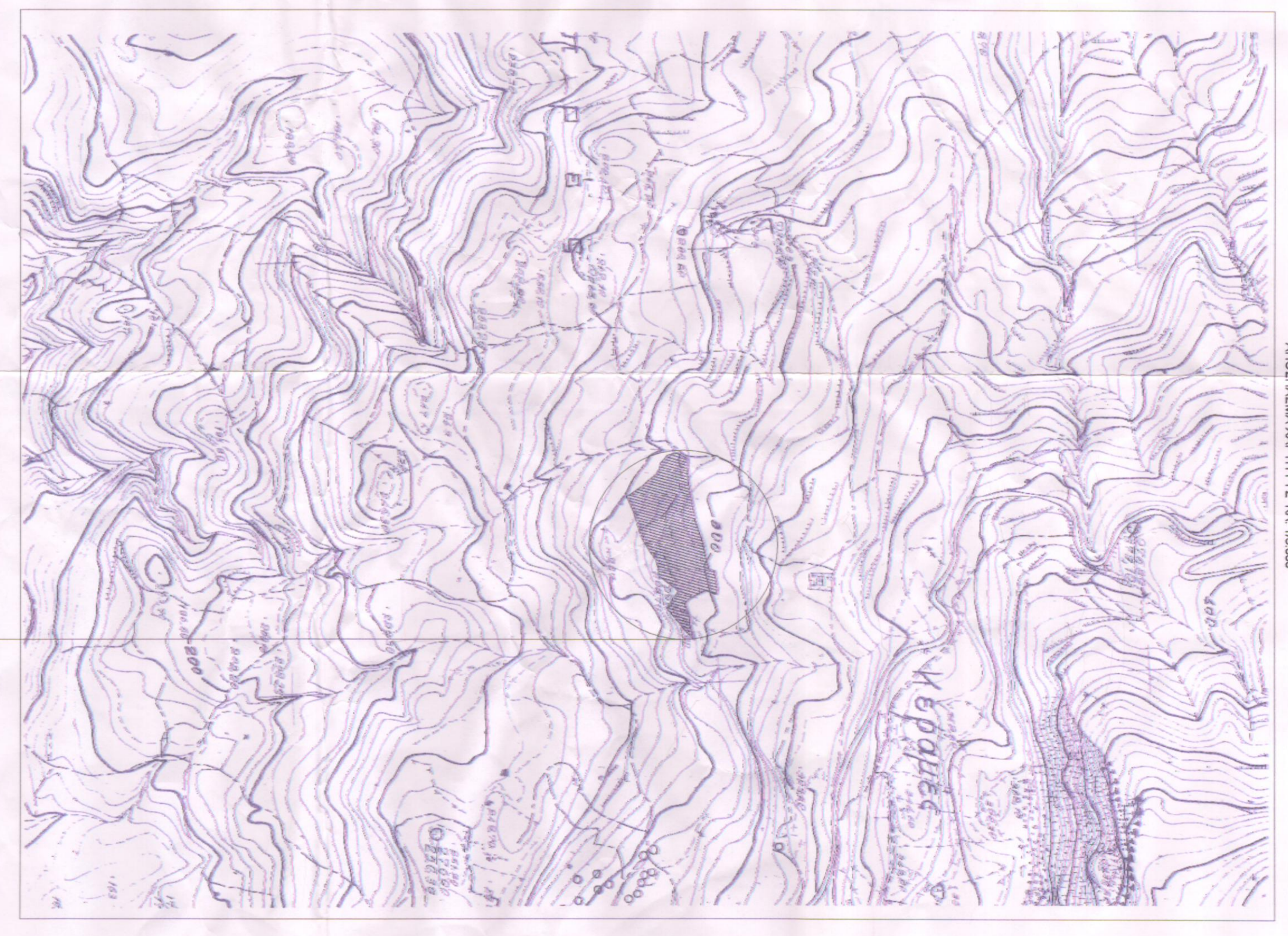
ΕΠΙΧΕΙΡΗΣΙΑΚΟ ΠΡΟΓΡΑΜΜΑ
 ΠΡΟΓΡΑΜΜΑ ΚΑΛΥΨΗΣ
 ΑΡΙΘΜΟΣ ΠΡΟΓΡΑΜΜΑΤΟΣ: 10.464,20 μ.²
 ΜΕΤΡΩΝ: 7.50 μ.² x 9.00 μ.²
 ΠΛΗΡΗΣ ΑΝΑΡΤΗΣΗ: 15.00 μ.²

ΕΠΙΧΕΙΡΗΣΙΑΚΟ ΠΡΟΓΡΑΜΜΑ
 ΠΡΟΓΡΑΜΜΑ ΚΑΛΥΨΗΣ
 ΑΡΙΘΜΟΣ ΠΡΟΓΡΑΜΜΑΤΟΣ: 10.464,20 μ.²
 ΜΕΤΡΩΝ: 7.50 μ.² x 9.00 μ.²
 ΠΛΗΡΗΣ ΑΝΑΡΤΗΣΗ: 15.00 μ.²

ΕΠΙΧΕΙΡΗΣΙΑΚΟ ΠΡΟΓΡΑΜΜΑ
 ΠΡΟΓΡΑΜΜΑ ΚΑΛΥΨΗΣ
 ΑΡΙΘΜΟΣ ΠΡΟΓΡΑΜΜΑΤΟΣ: 10.464,20 μ.²
 ΜΕΤΡΩΝ: 7.50 μ.² x 9.00 μ.²
 ΠΛΗΡΗΣ ΑΝΑΡΤΗΣΗ: 15.00 μ.²



Κατηγορία	X	Y	Αριθμ. Πρωτ.
A	546513.26	3890787.43	AB = 47.70
B	546473.57	3890760.97	BF = 27.28
F	546451.00	3890778.29	FL = 28.47
A	546435.49	3890753.41	AE = 8.68
E	546428.83	3890761.84	EZ = 11.28
Z	546418.57	3890741.62	ZH = 10.65
H	546408.46	3890740.50	HΘ = 20.21
Θ	546391.49	3890729.52	ΘΙ = 8.25
I	546383.89	3890728.31	IK = 15.16
K	546369.74	3890720.86	KΛ = 8.10
A	546362.17	3890717.97	KA = 18.88
M	546345.68	3890708.21	MA = 14.77
N	546336.76	3890720.98	NE = 9.25
E	546331.18	3890728.98	EO = 8.74
O	546324.69	3890734.17	OI = 9.85
P	546318.41	3890741.53	OP = 6.90
P	546305.16	3890748.29	PT = 7.52
T	546295.76	3890753.69	TI = 11.96
V	546282.03	3890764.30	TV = 11.28
Φ	546285.99	3890771.98	VΘ = 8.62
X	546297.55	3890777.48	ΦΧ = 5.71
Ω	546315.92	3890779.31	ΩΥ = 18.48
Q	546227.94	3890780.77	QΩ = 12.11
A1	546342.88	3890784.34	QA1 = 15.48
B1	546339.30	3890788.52	BA1 = 20.00
F1	546371.07	3890791.99	FA1 = 9.11
A1	546380.15	3890795.70	FA1E1 = 13.72
E1	546392.63	3890801.40	EZ1 = 16.15
Z1	546403.31	3890808.28	ZH1 = 15.62
H1	546423.20	3890809.98	HΘ1 = 7.55
Θ1	546425.79	3890817.08	ΘΙ1 = 22.00
I1	546447.35	3890821.48	IK1 = 4.93
K1	546452.15	3890820.94	KΛ1 = 8.02
A1	546449.77	3890812.69	KA1M1 = 7.54
M1	546453.98	3890808.42	M1N1 = 29.74
N1	546475.54	3890785.94	N1E1 = 0.00
E1	546475.54	3890785.94	E1A = 37.75
A	546513.26	3890787.43	E1A = 37.75



546402
 3890825