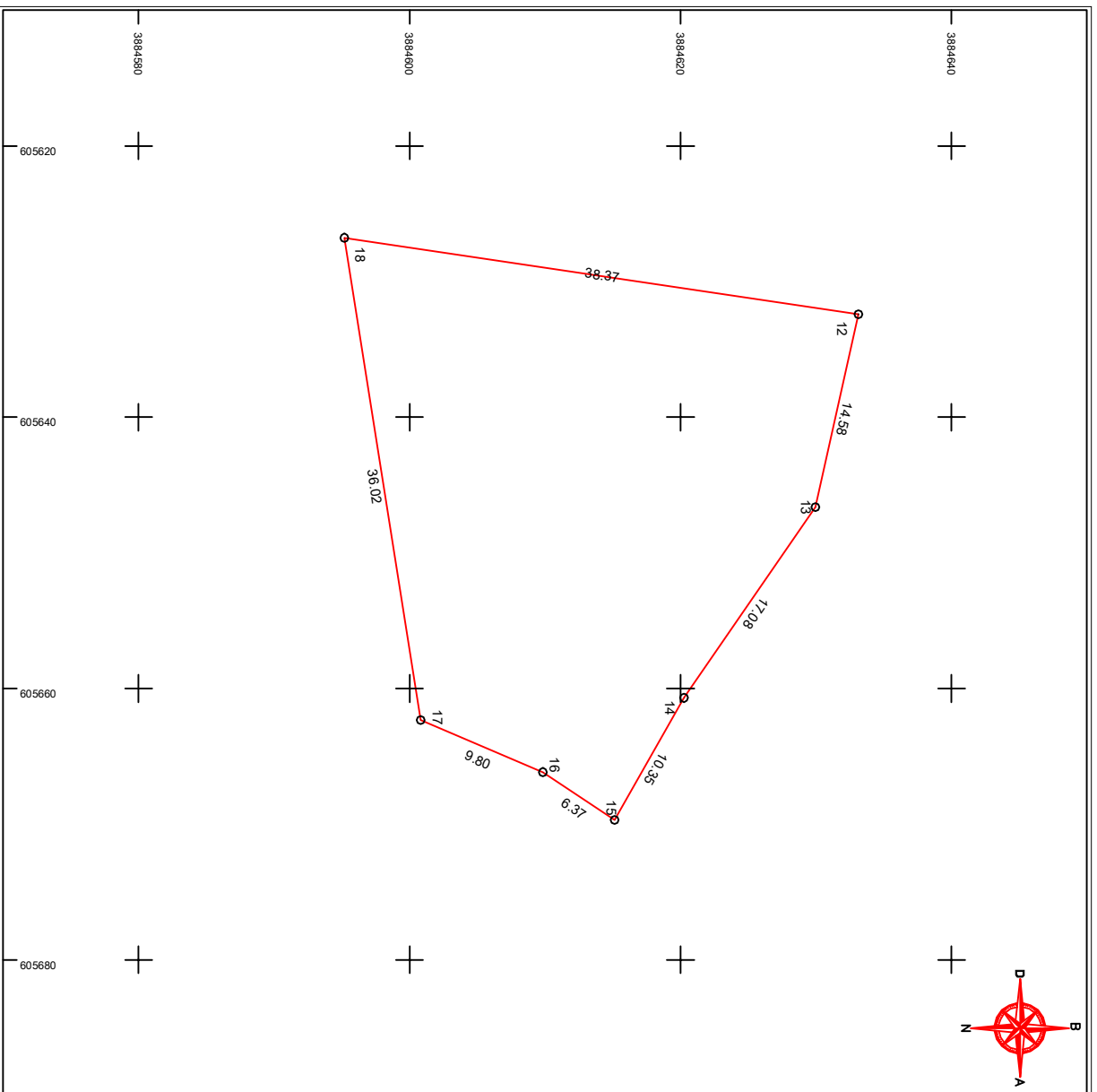


# Σχέδιο γαιωτεμαχίου και πίνακας συντεταγμένων των κορυφών του (ΕΓΣΑ 87)

Κλίμακα 1: 500



Απόσπασμα ορθοφωτογράμμη έτους 2007-08/ Κημιστολόγιο ΑΕ

Κλίμακα 1:5000



Πίνακας Συντεταγμένων των κορυφών του 12,13,14.....  
 Εμβαδόν τεμαχίου = 1047,62 τ.μ. - Περίμετρος = 132,59 μ.

α/α	X	Y	Αποστάσεις
12	605632,3988	3884633,1372	
13	605646,6204	3884629,3411	12 - 13: 14,58
14	605660,6924	3884620,2614	13 - 14: 17,08
21	605669,6921	3884615,1373	14 - 21: 10,35
20	605666,1587	3884609,8366	21 - 20: 6,37
19	605662,3416	3884600,8132	20 - 19: 9,81
2	605626,7630	3884595,1843	19 - 2: 36,02
12	605632,3988	3884633,1372	2 - 12: 38,37

Συνοδεύει την με αρ. πρ. 5622/22-10-2014 πράξη Χαρακτηρισμού του Διητη Δοσών Ηρακλείου