

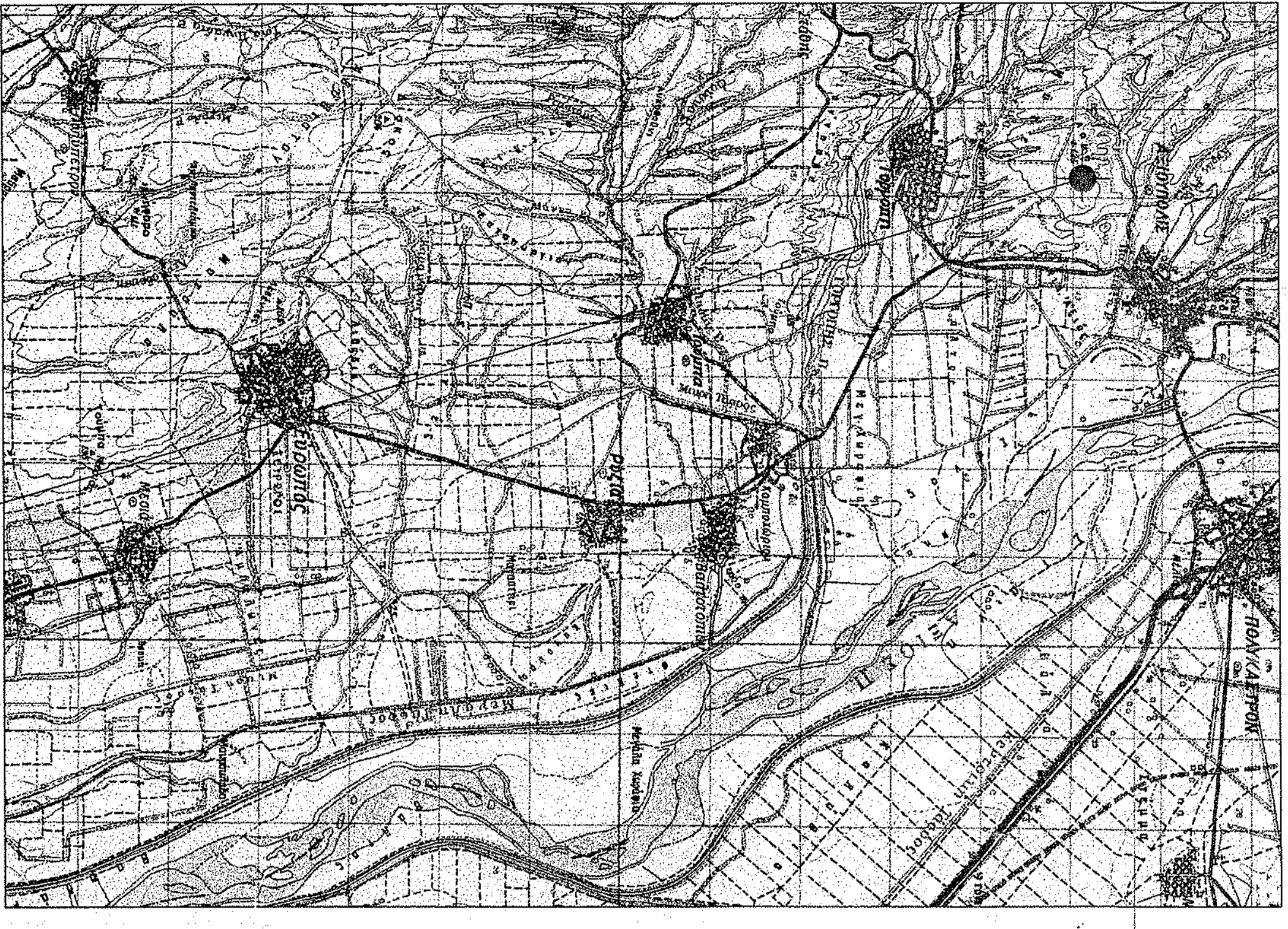
ΟΡΘΟ ΓΟΜΗΤΗΣ ΚΕΡΑΙΩΝ

ΝΟΜΟΙ N 2975/92 N 2451/96
 N 2146/93 N 4057/12
 N 2897/00 N 4070/12
 N 2891/00

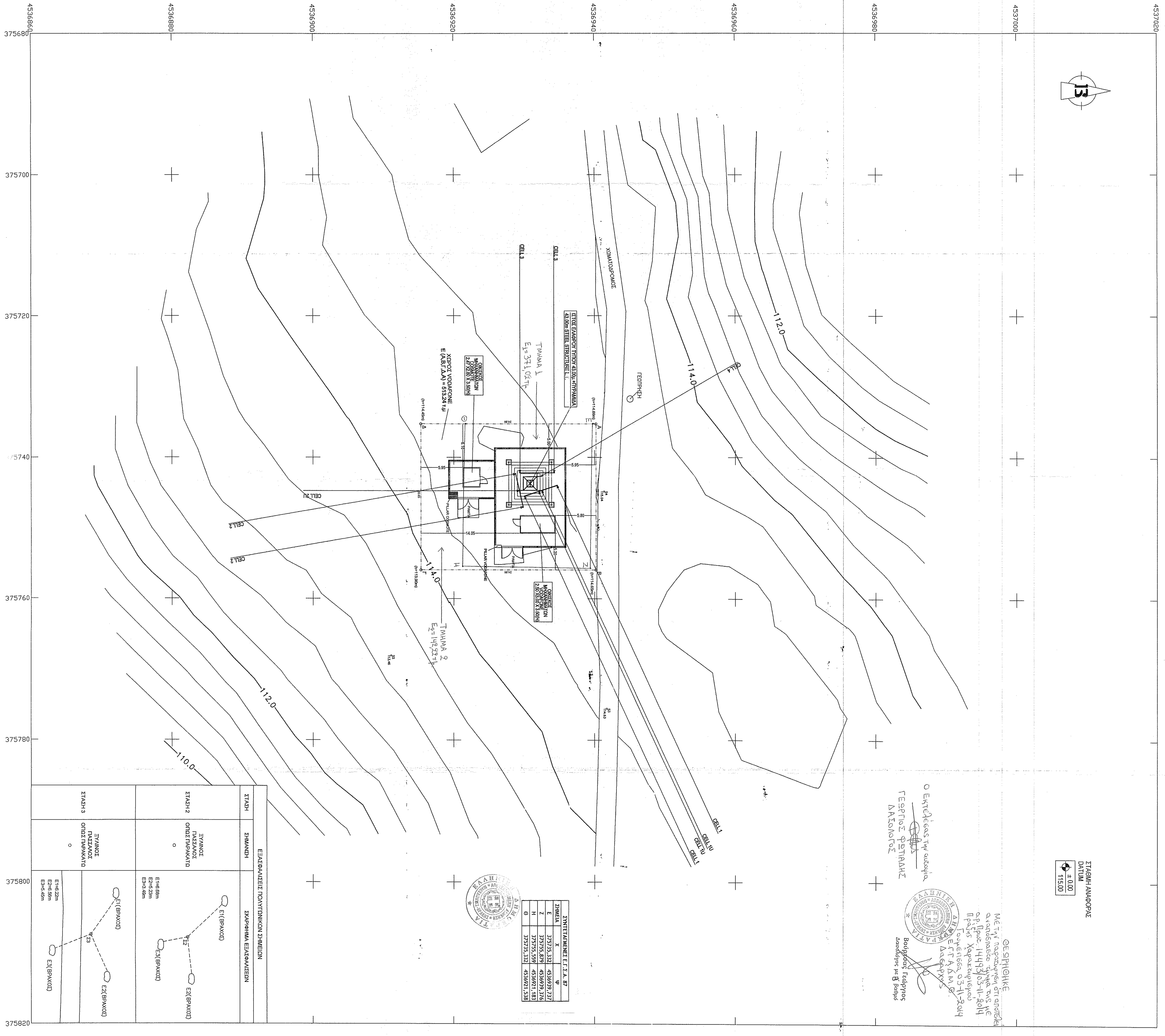
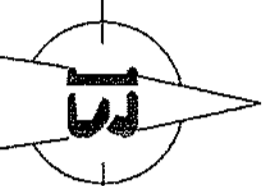
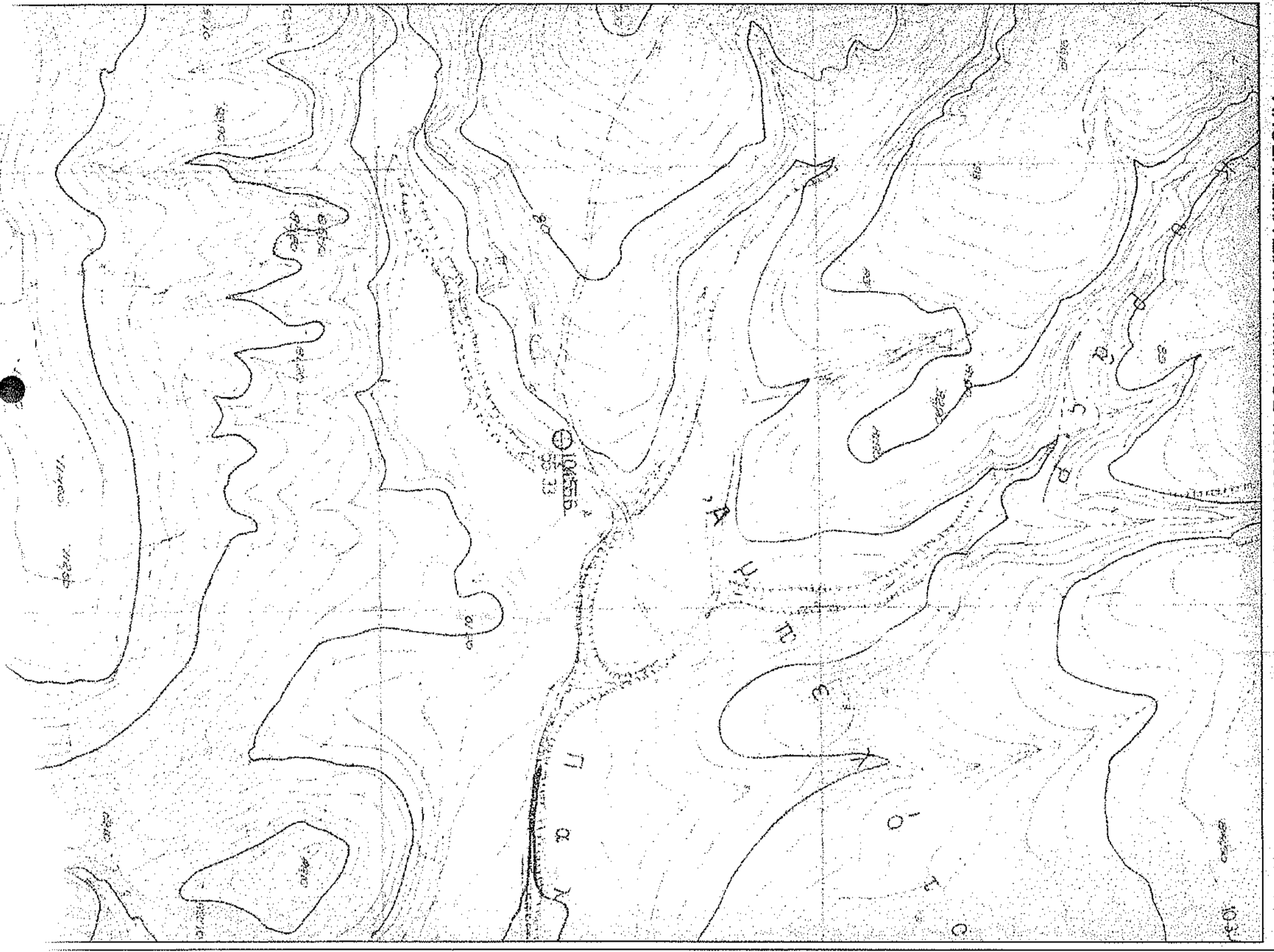
ΕΡΧΥΚΑΜΟΙ ΕΤΚ 1294
 ΕΤΚ 3463
 ΕΤΚ (3342)/93

ΟΡΘΟΓΩΝΙΑ ΕΠΙ ΕΛΑΦΙΣΤΕΡΩΝ

1. ΠΡΟΤΕΡΑΙΟΤΗΤΑ ΠΑΡΑΤΕΤΑΙΝΤΕΣ Β.Υ.Τ. & Α.Υ.Τ.Ε.
2. ΜΕΡΙΤΟ ΕΠΙΒΑΡΩΣΗΣ ΚΑΙ ΕΠΙΒΑΡΩΣΗ 500 μ.
3. ΜΕΡΙΤΟ ΤΥΦΟΣ ΟΜΟΙΟΤΗΤΑΣ 3.0 Δ.
4. Η ΕΠΙΒΑΡΩΣΗ ΠΡΟΒΛΕΠΟΜΕΝΩΝ ΤΥΦΟΣ ΟΜΟΙΟΤΗΤΑΣ ΕΠΙΒΑΡΩΣΗ (3.0 Δ) ΕΠΙΒΑΡΩΣΗ (3.0 Δ) ΕΠΙΒΑΡΩΣΗ (3.0 Δ) ΕΠΙΒΑΡΩΣΗ (3.0 Δ)
5. 500 μ. ΑΠΟ ΤΗ ΟΡΘΟΓΩΝΙΑ ΚΑΙ ΟΜΟΙΟΤΗΤΑΣ



ΑΠΟΣΤΑΣΙΑ ΔΙΑΓΡΑΜΜΑΤΟΣ 1:5.000 Γ.Υ.Π. No 3363/1 Φ.Χ. ΚΟΥΦΑΛΙΑ



Ο ΕΠΙΤΕΛΕΣ ΤΩ ΟΙΚΟΝΟΜΟΛΟΓΟΥ

ΓΕΩΡΓΙΟΣ ΠΕΤΡΙΑΝΗΣ

ΔΙΔΑΚΤΗΣ

ΩΣ ΠΡΟΫΠΟΛΟΓΙΣΤΗΣ

ΚΑΤΑΣΤΑΣΗ ΚΑΙ ΧΡΗΣΗ ΕΡΓΟΥ

ΜΕΤΡΩΝ ΠΡΟΒΛΕΠΟΜΕΝΩΝ ΣΤΗ ΣΤΑΣΗ

ΣΤΑΘΟΣ 1 (ΣΤΑΘΟΣ 1)

ΣΤΑΘΟΣ 2 (ΣΤΑΘΟΣ 2)

ΣΤΑΘΟΣ 3 (ΣΤΑΘΟΣ 3)

ΣΤΑΘΜΗ ΑΝΑΦΟΡΑΣ

± 0,00

DATUM

115,00

ΣΤΑΣΗ	ΕΥΚΑΜΕΤΡΙΑ Ε.Τ.Χ. Δ.Υ.
ΣΤΑΣΗ 1	37573,332
ΣΤΑΣΗ 2	45369,232
ΣΤΑΣΗ 3	37575,529
ΣΤΑΣΗ 4	45369,232
ΣΤΑΣΗ 5	37575,529
ΣΤΑΣΗ 6	45369,232



ΣΤΑΣΗ	ΕΥΚΑΜΕΤΡΙΑ Ε.Τ.Χ. Δ.Υ.
ΣΤΑΣΗ 1	37573,332
ΣΤΑΣΗ 2	45369,232
ΣΤΑΣΗ 3	37575,529
ΣΤΑΣΗ 4	45369,232
ΣΤΑΣΗ 5	37575,529
ΣΤΑΣΗ 6	45369,232

ΣΥΝΕΤΙΜΗΤΗΣ ΟΡΘΟΓΩΝΙΑΣ

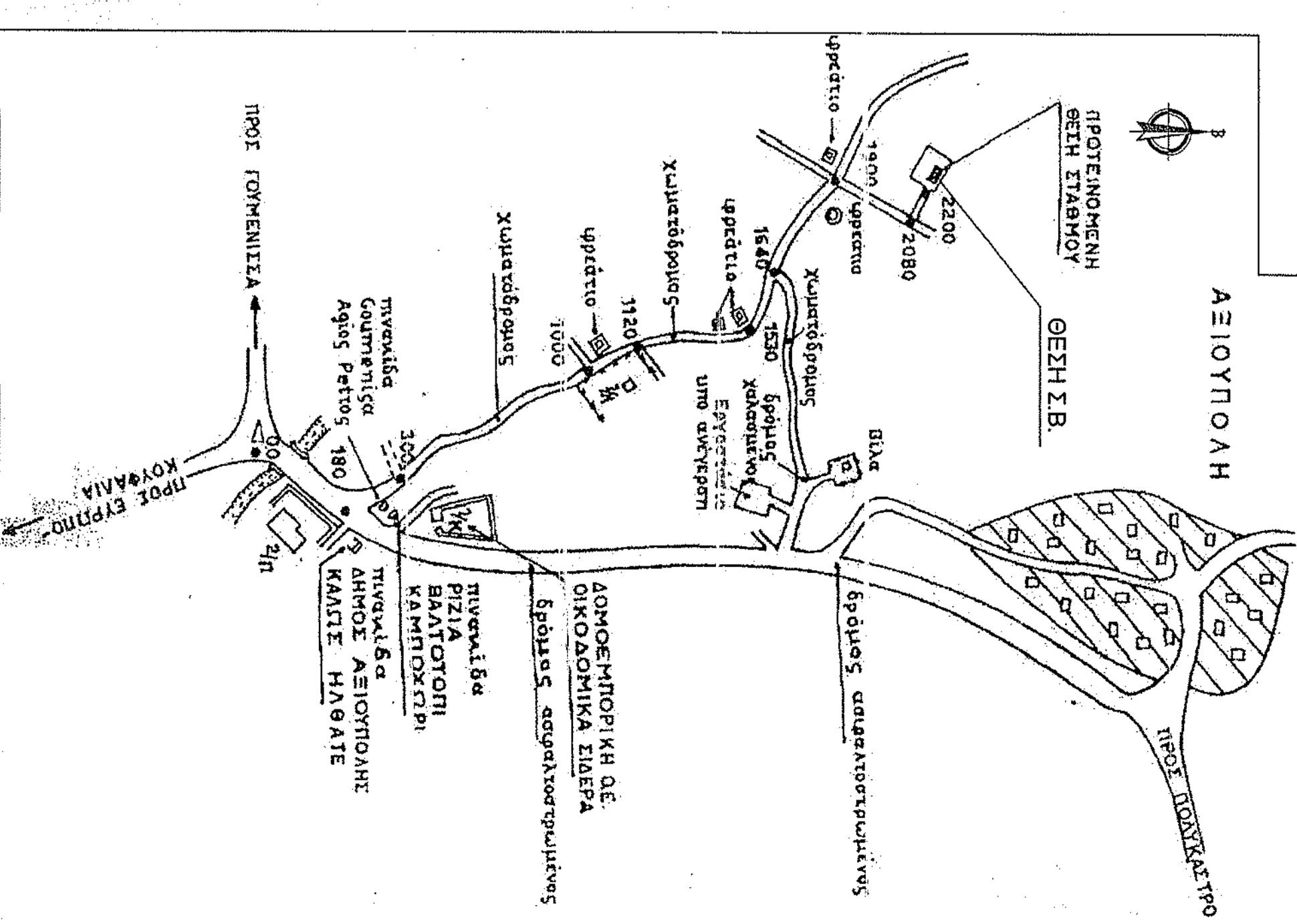
ΣΤΑΘΟΣ	X	Y	H
ΣΤΑΘΟΣ 1	37573,332	45369,232	115,00
ΣΤΑΘΟΣ 2	37575,529	45369,232	115,00
ΣΤΑΘΟΣ 3	37573,332	45369,232	115,00
ΣΤΑΘΟΣ 4	37575,529	45369,232	115,00
ΣΤΑΘΟΣ 5	37573,332	45369,232	115,00
ΣΤΑΘΟΣ 6	37575,529	45369,232	115,00

ΕΜΒΛΟΜΕΤΗΣ

Ε.Α.Β.Α.Α. = 619,24 m²

ΥΠΟΜΗΝΙΑ

ΣΤΑΘΟΣ	X	Y	H
ΣΤΑΘΟΣ 1	37573,332	45369,232	115,00
ΣΤΑΘΟΣ 2	37575,529	45369,232	115,00
ΣΤΑΘΟΣ 3	37573,332	45369,232	115,00
ΣΤΑΘΟΣ 4	37575,529	45369,232	115,00
ΣΤΑΘΟΣ 5	37573,332	45369,232	115,00
ΣΤΑΘΟΣ 6	37575,529	45369,232	115,00



ΟΙΚΟΔΟΜΙΚΟ ΣΧΕΔΙΟ ΚΑΤΑΣΤΑΣΗΣ ΚΑΙ ΧΡΗΣΗΣ ΕΡΓΟΥ

ΚΑΤΑΣΤΑΣΗ ΚΑΙ ΧΡΗΣΗ ΕΡΓΟΥ

ΣΤΑΘΟΣ 1 (ΣΤΑΘΟΣ 1)

ΣΤΑΘΟΣ 2 (ΣΤΑΘΟΣ 2)

ΣΤΑΘΟΣ 3 (ΣΤΑΘΟΣ 3)

ΚΑΤΑΣΤΑΣΗ ΚΑΙ ΧΡΗΣΗ ΕΡΓΟΥ

ΣΤΑΘΟΣ 1 (ΣΤΑΘΟΣ 1)

ΣΤΑΘΟΣ 2 (ΣΤΑΘΟΣ 2)

ΣΤΑΘΟΣ 3 (ΣΤΑΘΟΣ 3)

ΣΤΑΘΟΣ 1 (ΣΤΑΘΟΣ 1)

ΣΤΑΘΟΣ 2 (ΣΤΑΘΟΣ 2)

ΣΤΑΘΟΣ 3 (ΣΤΑΘΟΣ 3)

ΣΤΑΘΟΣ 1 (ΣΤΑΘΟΣ 1)

ΣΤΑΘΟΣ 2 (ΣΤΑΘΟΣ 2)

ΣΤΑΘΟΣ 3 (ΣΤΑΘΟΣ 3)