

ΥΠΟΜΝΗΜΑ

Σύστημα Συντεταγμένων : ΕΓΣΑ '87

ΑΝΑΔΟΣΤΕΥΣΕΣ ΕΚΤΑΣΕΙΣ

Ε'1Β (1α', 2α', 3α', 4α', 32α, 5α', 12α', 11α', 10α', 31α, 30α, 16α', 17α', 33α', 23α, 22α, 21α', 21α, ..., 2α, 1α')

=670.070,8 τ.μ.

ΠΙΝΑΚΑΣ ΣΥΝΤΕΤΑΓΜΕΝΩΝ Ε'1Β ΚΑΤΑ ΕΓΣΑ '87

Table with columns: ΚΟΡΥΦΗ, X, Y. Lists coordinates for vertices 1a to 31a.

ΧΑΡΑΚΤΗΡΙΖΟΜΕΝΕΣ ΓΡΑΜΜΟΣΚΙΑΣΜΕΝΕΣ ΕΚΤΑΣΕΙΣ

Ε'1Α (1α, 4α, 3α', 2α', 1α', 1α) =13.858,9 τ.μ.

ΠΙΝΑΚΑΣ ΣΥΝΤΕΤΑΓΜΕΝΩΝ Ε'1Α ΚΑΤΑ ΕΓΣΑ '87

Table with columns: ΚΟΡΥΦΗ, X, Y. Lists coordinates for vertices 1a to 4a.

Ε'1Β (5α', 6α', 7α', ..., 12α', 5α) =39.424,8 τ.μ.

ΠΙΝΑΚΑΣ ΣΥΝΤΕΤΑΓΜΕΝΩΝ Ε'1Β ΚΑΤΑ ΕΓΣΑ '87

Table with columns: ΚΟΡΥΦΗ, X, Y. Lists coordinates for vertices 5a to 12a.

Ε'1Δ (28α, 28α, ..., 28α, 30α', 37α', ..., 17α', 16α', 29α') =272.457,8 τ.μ.

ΠΙΝΑΚΑΣ ΣΥΝΤΕΤΑΓΜΕΝΩΝ Ε'1Δ ΚΑΤΑ ΕΓΣΑ '87

Table with columns: ΚΟΡΥΦΗ, X, Y. Lists coordinates for vertices 28a to 37a.

Ε'1Γ (13α', 14α', 15α', 13α') =2.416,9 τ.μ.

ΠΙΝΑΚΑΣ ΣΥΝΤΕΤΑΓΜΕΝΩΝ Ε'1Γ ΚΑΤΑ ΕΓΣΑ '87

Table with columns: ΚΟΡΥΦΗ, X, Y. Lists coordinates for vertices 13a to 15a.

ΣΥΝΤΕΤΑΓΜΕΝΕΣ ΚΟΡΥΦΩΝ ΠΟΛΥΓΩΝΩΝ ΓΙΑ ΤΑ ΟΠΟΙΑ ΖΗΤΕΙΤΑΙ ΠΡΑΞΗ ΧΑΡΑΚΤΗΡΙΣΜΟΥ

ΣΥΝΤΕΤΑΓΜΕΝΕΣ ΚΟΡΥΦΩΝ ΠΟΛΥΓΩΝΟΥ Ε1

Table with columns: α/α, X, Ψ. Lists coordinates for vertices 1a to 16a.

ΕΜΒΑΔΟ ΕΚΤΑΣΗΣ Ε1 = 902.616,5 τ.μ.

ΣΥΝΤΕΤΑΓΜΕΝΕΣ ΚΟΡΥΦΩΝ ΠΟΛΥΓΩΝΟΥ Ε2

Table with columns: α/α, X, Ψ. Lists coordinates for vertices 1b to 4b.

ΕΜΒΑΔΟ ΕΚΤΑΣΗΣ Ε2 = 679 τ.μ.

ΕΜΒΑΔΟ ΕΚΤΑΣΗΣ Ε3 = 14.976 τ.μ.

ΣΥΝΤΕΤΑΓΜΕΝΕΣ ΚΟΡΥΦΩΝ ΠΟΛΥΓΩΝΟΥ Ε4

Table with columns: α/α, X, Ψ. Lists coordinates for vertices 1b to 4b.

ΕΜΒΑΔΟ ΕΚΤΑΣΗΣ Ε4 = 292.495 τ.μ.

ΣΥΝΤΕΤΑΓΜΕΝΕΣ ΚΟΡΥΦΩΝ ΠΟΛΥΓΩΝΟΥ Ε5

Table with columns: α/α, X, Ψ. Lists coordinates for vertices 1ε to 8ε.

ΕΜΒΑΔΟ ΕΚΤΑΣΗΣ Ε5 = 3.947 τ.μ.

ΣΥΝΤΕΤΑΓΜΕΝΕΣ ΚΟΡΥΦΩΝ ΠΟΛΥΓΩΝΟΥ Ε6

Table with columns: α/α, X, Ψ. Lists coordinates for vertices 1ε to 12ε.

ΕΜΒΑΔΟ ΕΚΤΑΣΗΣ Ε6 = 8.170 τ.μ.

ΣΥΝΤΕΤΑΓΜΕΝΕΣ ΚΟΡΥΦΩΝ ΠΟΛΥΓΩΝΟΥ Ε7

Table with columns: α/α, X, Ψ. Lists coordinates for vertices 1η to 4η.

ΕΜΒΑΔΟ ΕΚΤΑΣΗΣ Ε7 = 2.055 τ.μ.

ΣΥΝΤΕΤΑΓΜΕΝΕΣ ΚΟΡΥΦΩΝ ΠΟΛΥΓΩΝΟΥ Ε8

Table with columns: α/α, X, Ψ. Lists coordinates for vertices 1θ to 3θ.

ΕΜΒΑΔΟ ΕΚΤΑΣΗΣ Ε8 = 2.364 τ.μ.

ΣΥΝΤΕΤΑΓΜΕΝΕΣ ΚΟΡΥΦΩΝ ΠΟΛΥΓΩΝΟΥ Ε9

Table with columns: α/α, X, Ψ. Lists coordinates for vertices 1ι to 3ι.

ΕΜΒΑΔΟ ΕΚΤΑΣΗΣ Ε9 = 1.390,5 τ.μ.

ΣΥΝΤΕΤΑΓΜΕΝΕΣ ΚΟΡΥΦΩΝ ΠΟΛΥΓΩΝΟΥ Ε10

Table with columns: α/α, X, Ψ. Lists coordinates for vertices 1κ to 3κ.

ΕΜΒΑΔΟ ΕΚΤΑΣΗΣ Ε10 = 2.298 τ.μ.

Ε'1Γ (6α', 7α', 8α', 9α', 6α')

=6.798,9 τ.μ.

ΠΙΝΑΚΑΣ ΣΥΝΤΕΤΑΓΜΕΝΩΝ Ε'1Γ ΚΑΤΑ ΕΓΣΑ '87

Table with columns: ΚΟΡΥΦΗ, X, Y. Lists coordinates for vertices 6a to 9a.

Ε2 (1β, 2β, 3β, 4β, 1β) = 697 τ.μ.

Ε3 (1γ, 2γ, 3γ, 4γ, 1γ) = 14.976 τ.μ.

Ε4 (1δ, 2δ, ..., 8δ, 1δ) = 292.495 τ.μ.

Ε5 (1ε, 2ε, ..., 8ε, 1ε) = 3.947 τ.μ.

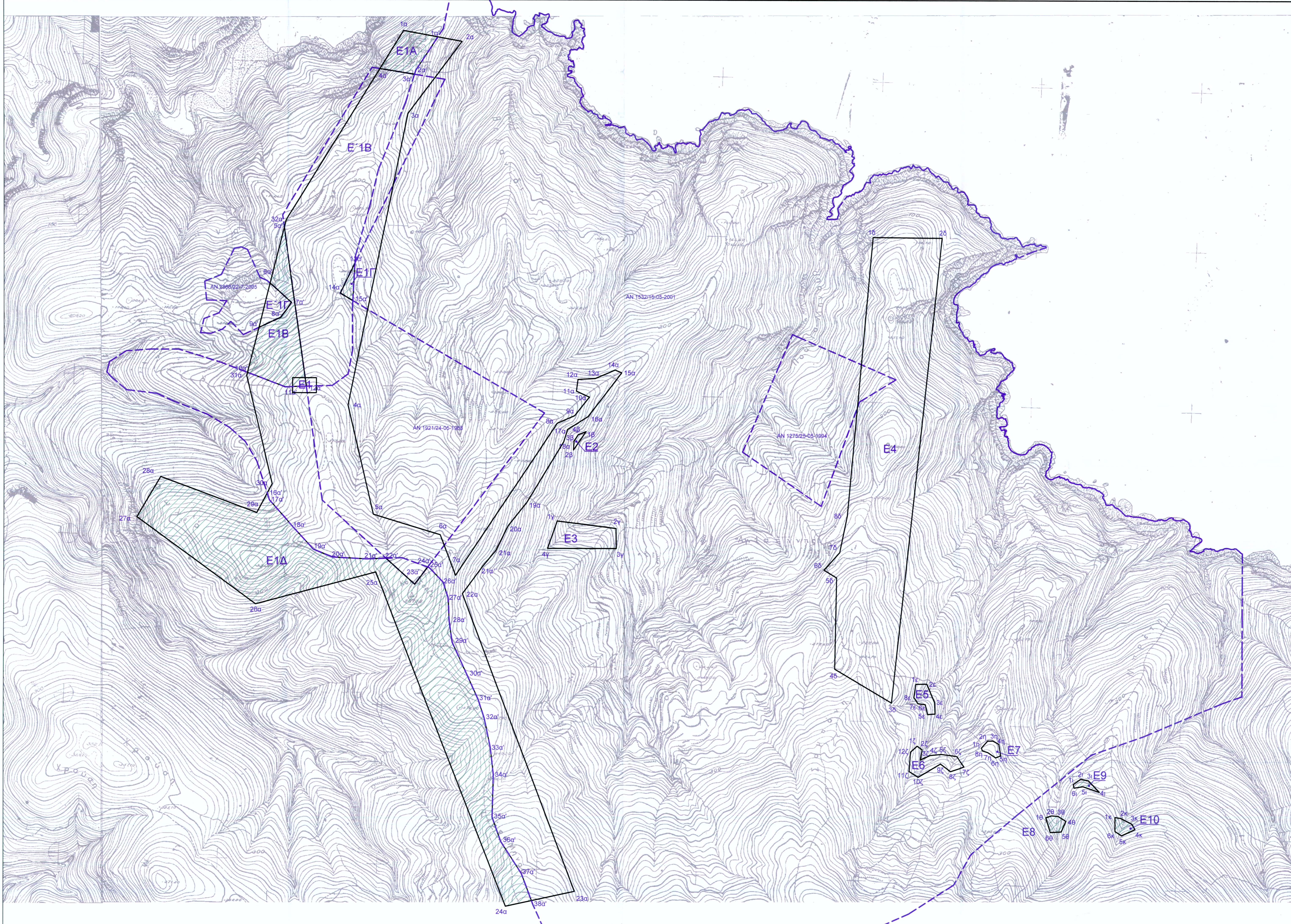
Ε6 (1ζ, 2ζ, ..., 12ζ, 1ζ) = 8.170 τ.μ.

Ε7 (1η, 2η, ..., 8η, 1η) = 2.055 τ.μ.

ΕΒ (1β, 2β, ..., 6β, 1β) = 2.364 τ.μ.

ΕΓ (1γ, 2γ, ..., 6γ, 1γ) = 1.390,5 τ.μ.

ΕΔ (1δ, 2δ, ..., 6δ, 1δ) = 2.298 τ.μ.



ΘΕΜΑ : ΤΟΠΟΓΡΑΦΙΚΟ Γ.Υ.Σ. ΕΥΡΥΤΕΡΗΣ ΠΕΡΙΟΧΗΣ ΑΡΧΕΣ ΣΥΝΤΕΤΑΓΜΕΝΩΝ : ΚΕΝΤΡΟ ΦΥΛΛΟΥ ΧΑΡΤΟΥ 1:100.000 ΚΑΡΥΣΤΟΣ ΚΛΙΜΑΚΑ : 1:50.000 ΚΑΡΥΣΤΟΣ



Table with title ΣΥΜΒΟΛΙΣΜΟΙ (Legend) containing symbols for 'ΟΡΙΑ ΠΟΛΥΓΩΝΩΝ ΓΙΑ ΕΚΔΟΣΗ ΠΡΑΞΗΣ ΧΑΡΑΚΤΗΡΙΣΜΟΥ' and 'ΟΡΙΑ ΑΝΑΔΟΣΤΕΥΣΕΩΝ ΕΚΤΑΣΕΩΝ'.

Project information section including: ΕΡΓΟ: ΑΙΟΛΙΚΟΣ ΣΤΑΘΜΟΣ ΠΑΡΑΓΩΓΗΣ ΗΛΕΚΤΡΙΚΗΣ ΕΝΕΡΓΕΙΑΣ, ΘΕΣΗ: ΚΟΠΡΙΣΕΖΑ - ΦΩΛΙΑ - ΚΙΑΦΑ ΜΗΝΟΥ, Δήμου Καρύστου, Δημοτικής Ενότητας Στυρέων, Περιφερειακής Ενότητας Ευβοίας, ΤΕΧΝΙΚΟΙ ΣΥΜΒΟΥΛΟΙ: ΕΝΟΡΑ Α.Ε., Τύχης 2, 15233 Χαλάνδρι, Τηλ.210 6816803, Fax 210 6816837.

Map title section: ΘΕΜΑ: ΤΟΠΟΓΡΑΦΙΚΟ ΔΙΑΓΡΑΜΜΑ ΠΡΑΞΗΣ ΧΑΡΑΚΤΗΡΙΣΜΟΥ, Αρ. Σχεδίου: A3ζ.

Scale and date information: ΚΛΙΜΑΚΑ: 1:5.000 / 1:50.000, ΧΡΟΝΟΣ ΜΕΛΕΤΗΣ: ΙΑΝΟΥΑΡΙΟΣ 2014, ΥΠΟΓΡΑΦΗ - ΣΦΡΑΓΙΔΑ: ΚΩΝΣΤΑΝΤΙΝΟΣ Δ. ΛΑΔΑΚΑΚΟΣ, ΔΙΠΛΩΜ. ΤΟΠΟΓΡΑΦΟΣ - ΜΗΧΑΝΙΚΟΣ ΔΗΜΟΚΡΑΤΕΙΟΥ ΠΑΝΕΠΙΣΤΗΜΙΟΥ ΘΡΑΚΗΣ, ΜΕΛΟΣ ΤΗΣ ΕΤΕΑΠ (ΑΡΧΙΤΕΚΤΟΝΙΚΟ ΜΗΤΡΩΟ): 89996, ΣΗΜΙΟΣΤΟΥ 6 - ΑΘΗΝΑ - ΤΗΛ. 210 7255296.