

Η αποτύπωση του γηπέδου έγινε με την χρήση γεωδομικού σταθμού Leica TC9 407 Power ακρίβειας μέτρησης γωνίας : 5"/1,5 mgrads και απόστασης : 5mm + 3 ppm
 Από το γήπεδο δεν διέρχονται γραμμές υψηλής τάσης της ΔΕΗ
 Αυτό το γήπεδο δεν διέρχονται φυσικά ρέματα

ΕΙΜΒΛΩΜΕΤΡΙΣΗ

Η εμβλωμετρηση έγινε με την μέθοδο των ορθογώνιων συντεταγμένων και προέκυψαν τα παρακάτω αποτελέσματα
 E=(1...88-165-119...155-169...176-183...188-88...118-1)=27.405,34 M2

ΥΠΕΥΘΥΝΗ ΔΗΛΩΣΗ ΔΙΟΙΚΗΤΗ

Οι υπογράφοντες ιδιοκτήτες του οικοπέδου που απεικονίζεται στο παρόν τοπογραφικό διάγραμμα δηλώνουμε υπεύθυνα στο Ν1589/86 ότι τα όρια της ιδιοκτησίας μας είναι υλοποιημένα στο έδαφος ορθά με ευθύνη μας και τα υποδείξαμε στον συντάξαντα το παρόν Θεοφιλάτο Στυλιανό Μηχανικό εμείς οι ίδιοι.

ΙΟΥΛΙΟΣ 2014

ΟΙ ΔΙΟΙΚΗΤΕΣ

(Signature)

ΥΠΕΥΘΥΝΗ ΔΗΛΩΣΗ ΜΗΧΑΝΙΚΟΥ Ν. 651/77

Στο παρόν τοπογραφικό περιγράφεται το αντροπεμάχο E=(1...88-165-119...155-169...176-183...188-88...118-1)=27.405,34 M2 ευρισκόμενο εκτός των ορίων του Ληξουρίου (ΖΟΕ 5)

Το παρόν αντροπεμάχο σύμφωνα με τις ισχύουσες τοκοδομικές διατάξεις είναι άρτιο & οικοδομήσιμο.

Στο ανωτέρω αντροπεμάχο δεν έχει γίνει έλεγχος πύλων ιδιοκτησίας κ.λπ. Το αντροπεμάχο δεν υπόκειται στις διατάξεις του Ν1 3371/1983.

Απέχει από την πλησιέστερη ακτή πλέον των 800,00 m.

ΙΟΥΛΙΟΣ 2014

Ο ΔΗΛΩΣΗ ΜΗΧΑΝΙΚΟΣ

(Signature)

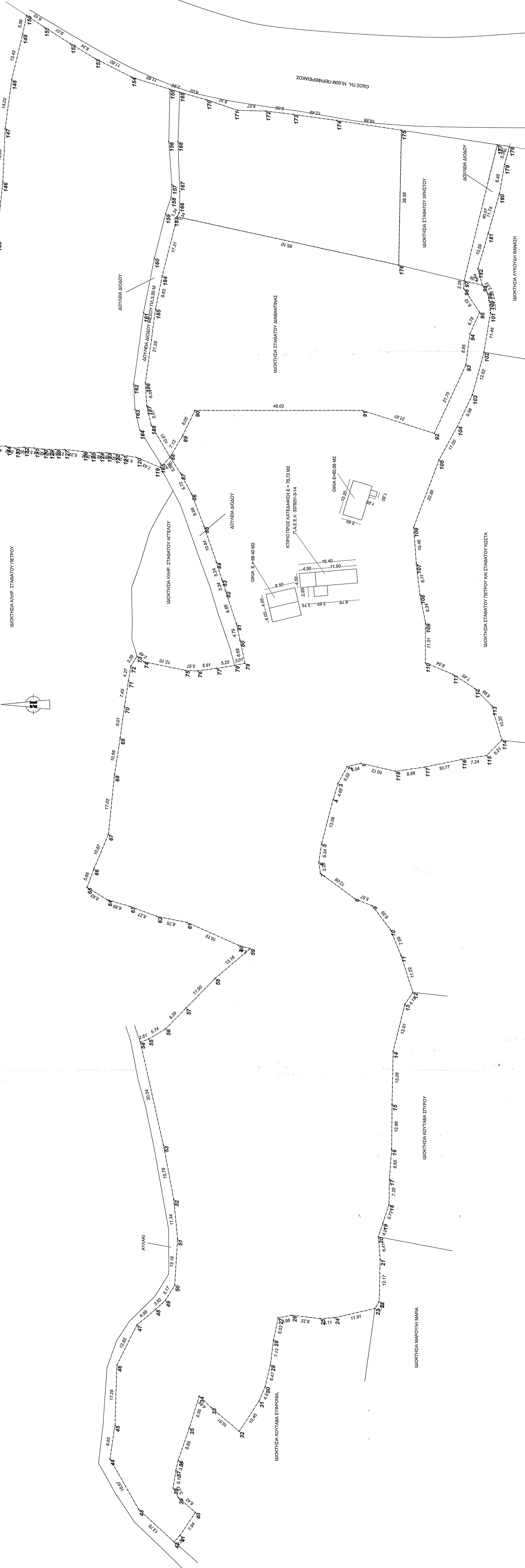
Κλίμακα: 1/500

ΤΟΠΟΓΡΑΦΙΚΟ ΔΙΑΓΡΑΜΜΑ

Υπογραφή: *(Signature)*

Μέγεθος: **ΙΟΥΛΙΟΣ 2014**

ΘΕΟΦΙΛΑΤΟΣ Α. ΣΤΥΛΙΑΝΟΣ
 ΔΙΠΛΩΜ. ΠΟΛΙΤΙΚΩΣ ΜΗΧΑΝΙΚΟΣ Ε.Μ.Π. - Ε.Α.Ε.
 ΜΕΛΟΣ Τ.Ε.Ε. - Α.Μ. 87901
 ΒΟΥΛ. 26710 94231 Α - 6977 699770
 ΑΦΜ 035745355 - ΔΟΥ ΑΛΕΞΟΥΡΙΟΥ



ΣΤΑΘΜΟΝ	X	Z	ΣΥΝΤΕΤΑΓΜΕΝΕΣ	ΕΠΙΧΩΜΕΝΕΣ
1	186784,52	423377,27	186784,52	423377,27
2	186784,52	423377,27	186784,52	423377,27
3	186784,52	423377,27	186784,52	423377,27
4	186784,52	423377,27	186784,52	423377,27
5	186784,52	423377,27	186784,52	423377,27
6	186784,52	423377,27	186784,52	423377,27
7	186784,52	423377,27	186784,52	423377,27
8	186784,52	423377,27	186784,52	423377,27
9	186784,52	423377,27	186784,52	423377,27
10	186784,52	423377,27	186784,52	423377,27
11	186784,52	423377,27	186784,52	423377,27
12	186784,52	423377,27	186784,52	423377,27
13	186784,52	423377,27	186784,52	423377,27
14	186784,52	423377,27	186784,52	423377,27
15	186784,52	423377,27	186784,52	423377,27
16	186784,52	423377,27	186784,52	423377,27
17	186784,52	423377,27	186784,52	423377,27
18	186784,52	423377,27	186784,52	423377,27
19	186784,52	423377,27	186784,52	423377,27
20	186784,52	423377,27	186784,52	423377,27
21	186784,52	423377,27	186784,52	423377,27
22	186784,52	423377,27	186784,52	423377,27
23	186784,52	423377,27	186784,52	423377,27
24	186784,52	423377,27	186784,52	423377,27
25	186784,52	423377,27	186784,52	423377,27
26	186784,52	423377,27	186784,52	423377,27
27	186784,52	423377,27	186784,52	423377,27
28	186784,52	423377,27	186784,52	423377,27
29	186784,52	423377,27	186784,52	423377,27
30	186784,52	423377,27	186784,52	423377,27
31	186784,52	423377,27	186784,52	423377,27
32	186784,52	423377,27	186784,52	423377,27
33	186784,52	423377,27	186784,52	423377,27
34	186784,52	423377,27	186784,52	423377,27
35	186784,52	423377,27	186784,52	423377,27
36	186784,52	423377,27	186784,52	423377,27
37	186784,52	423377,27	186784,52	423377,27
38	186784,52	423377,27	186784,52	423377,27
39	186784,52	423377,27	186784,52	423377,27
40	186784,52	423377,27	186784,52	423377,27
41	186784,52	423377,27	186784,52	423377,27
42	186784,52	423377,27	186784,52	423377,27
43	186784,52	423377,27	186784,52	423377,27
44	186784,52	423377,27	186784,52	423377,27
45	186784,52	423377,27	186784,52	423377,27
46	186784,52	423377,27	186784,52	423377,27
47	186784,52	423377,27	186784,52	423377,27
48	186784,52	423377,27	186784,52	423377,27
49	186784,52	423377,27	186784,52	423377,27
50	186784,52	423377,27	186784,52	423377,27
51	186784,52	423377,27	186784,52	423377,27
52	186784,52	423377,27	186784,52	423377,27
53	186784,52	423377,27	186784,52	423377,27
54	186784,52	423377,27	186784,52	423377,27
55	186784,52	423377,27	186784,52	423377,27
56	186784,52	423377,27	186784,52	423377,27
57	186784,52	423377,27	186784,52	423377,27
58	186784,52	423377,27	186784,52	423377,27
59	186784,52	423377,27	186784,52	423377,27
60	186784,52	423377,27	186784,52	423377,27
61	186784,52	423377,27	186784,52	423377,27
62	186784,52	423377,27	186784,52	423377,27
63	186784,52	423377,27	186784,52	423377,27
64	186784,52	423377,27	186784,52	423377,27
65	186784,52	423377,27	186784,52	423377,27
66	186784,52	423377,27	186784,52	423377,27
67	186784,52	423377,27	186784,52	423377,27
68	186784,52	423377,27	186784,52	423377,27
69	186784,52	423377,27	186784,52	423377,27
70	186784,52	423377,27	186784,52	423377,27
71	186784,52	423377,27	186784,52	423377,27
72	186784,52	423377,27	186784,52	423377,27
73	186784,52	423377,27	186784,52	423377,27
74	186784,52	423377,27	186784,52	423377,27
75	186784,52	423377,27	186784,52	423377,27
76	186784,52	423377,27	186784,52	423377,27
77	186784,52	423377,27	186784,52	423377,27
78	186784,52	423377,27	186784,52	423377,27
79	186784,52	423377,27	186784,52	423377,27
80	186784,52	423377,27	186784,52	423377,27
81	186784,52	423377,27	186784,52	423377,27
82	186784,52	423377,27	186784,52	423377,27
83	186784,52	423377,27	186784,52	423377,27
84	186784,52	423377,27	186784,52	423377,27
85	186784,52	423377,27	186784,52	423377,27
86	186784,52	423377,27	186784,52	423377,27
87	186784,52	423377,27	186784,52	423377,27
88	186784,52	423377,27	186784,52	423377,27
89	186784,52	423377,27	186784,52	423377,27
90	186784,52	423377,27	186784,52	423377,27
91	186784,52	423377,27	186784,52	423377,27
92	186784,52	423377,27	186784,52	423377,27
93	186784,52	423377,27	186784,52	423377,27
94	186784,52	423377,27	186784,52	423377,27
95	186784,52	423377,27	186784,52	423377,27
96	186784,52	423377,27	186784,52	423377,27
97	186784,52	423377,27	186784,52	423377,27
98	186784,52	423377,27	186784,52	423377,27
99	186784,52	423377,27	186784,52	423377,27
100	186784,52	423377,27	186784,52	423377,27

ΣΤΑΘΜΟΝ	X	Z	ΣΥΝΤΕΤΑΓΜΕΝΕΣ	ΕΠΙΧΩΜΕΝΕΣ
101	186784,52	423377,27	186784,52	423377,27
102	186784,52	423377,27	186784,52	423377,27
103	186784,52	423377,27	186784,52	423377,27
104	186784,52	423377,27	186784,52	423377,27
105	186784,52	423377,27	186784,52	423377,27
106	186784,52	423377,27	186784,52	423377,27
107	186784,52	423377,27	186784,52	423377,27
108	186784,52	423377,27	186784,52	423377,27
109	186784,52	423377,27	186784,52	423377,27
110	186784,52	423377,27	186784,52	423377,27
111	186784,52	423377,27	186784,52	423377,27
112	186784,52	423377,27	186784,52	423377,27
113	186784,52	423377,27	186784,52	423377,27
114	186784,52	423377,27	186784,52	423377,27
115	186784,52	423377,27	186784,52	423377,27
116	186784,52	423377,27	186784,52	423377,27
117	186784,52	423377,27	186784,52	423377,27
118	186784,52	423377,27	186784,52	423377,27
119	186784,52	423377,27	186784,52	423377,27
120	186784,52	423377,27	186784,52	423377,27
121	186784,52	423377,27	186784,52	423377,27
122	186784,52	423377,27	186784,52	423377,27
123	186784,52	423377,27	186784,52	423377,27
124	186784,52	423377,27	186784,52	423377,27
125	186784,52	423377,27	186784,52	423377,27
126	186784,52	423377,27	186784,52	423377,27
127	186784,52	423377,27	186784,52	423377,27
128	186784,52	423377,27	186784,52	423377,27
129	186784,52	423377,27	186784,52	423377,27
130	186784,52	423377,27	186784,52	423377,27
131	186784,52	423377,27	186784,52	423377,27
132	186784,52	423377,27	186784,52	423377,27
133	186784,52	423377,27	186784,52	423377,27
134	186784,52	423377,27	186784,52	423377,27
135	186784,52	423377,27	186784,52	423377,27
136	186784,52	423377,27	186784,52	423377,27
137	186784,52	423377,27	186784,52	423377,27
138	186784,52	423377,27	186784,52	423377,27
139	186784,52	423377,27	186784,52	423377,27
140	186784,52	423377,27	186784,52	423377,27
141	186784,52	423377,27	186784,52	423377,27
142	186784,52	423377,27	186784,52	423377,27
143	186784,52	423377,27	186784,52	423377,27
144	186784,52	423377,27	186784,52	423377,27
145	186784,52	423377,27	186784,52	423377,27
146	186784,52	423377,27	186784,52	423377,27
147	186784,52	423377,27	186784,52	423377,27
148	186784,52	423377,27	186784,52	423377,27
149	186784,52	423377,27	186784,52	423377,27
150	186784,52	423377,27	186784,52	423377,27
151	186784,52	423377,27	186784,52	423377,27
152	186784,52	423377,27	186784,5	