

ΑΠΟΣΤΑΣΙΑ ΜΕΤΡΟΥ Γ.Υ.Σ. (73603)
ΚΥΜΑΚΑ 1:5000



**ΠΙΝΑΚΑΣ ΎΝΤΑΓΜΕΝΩΝ ΚΟΡΥΦΩΝ
ΤΜΗΜΑΤΟΣ ΓΕΩΤΕΛΕΜΑΧΟΥ ΕΣ ΕΓΚΤΟΣ
ΣΧΕΔΙΟΥ σε ΕΓΤΑ ΕΤ'**

Κορυφή	X	Y
11	344819.711	4073951.136
12	344819.821	4073953.058
13	344819.591	4073953.514
14	344815.748	4073953.748
Α16	344820.881	4073954.472
Α17	344820.881	4073954.472
Α18	344820.881	4073954.472
Α19	344820.881	4073954.472
Α20	344820.881	4073954.472
Α21	344820.881	4073954.472
Α22	344820.881	4073954.472
Α23	344820.881	4073954.472
Α24	344820.881	4073954.472
Α25	344820.881	4073954.472
Α26	344820.881	4073954.472
Α27	344820.881	4073954.472
Α28	344820.881	4073954.472
Α29	344820.881	4073954.472
Α30	344820.881	4073954.472
Ευκλείδης	4.508.453	

ΔΙΑΣΗΜΗ Ν. 651/77
Το εμβαδόν στο χώρο καταγραφής δεδομένων γίνεται βάσει του α.α.δ. Στόλου, Δήμου Αγινής Μάνης και όλα τα μετ. ΕΣ ΕΣ και ΕΔ άφρα και αναδιατάσσονται σύμφωνα με τις πληροφορίες των δικαιωμάτων, τα μετ. ΕΣ και ΕΔ με βάση με αναδιατάσσονται σύμφωνα με τις γραμμές, ποδοκλυμικές βασικές.

Ο ΜΕΤΡΑΝΟΙΚΟΣ

ΠΙΝΑΚΑΣ ΎΝΤΑΓΜΕΝΩΝ ΚΟΡΥΦΩΝ
ΤΜΗΜΑΤΟΣ ΓΕΩΤΕΛΕΜΑΧΟΥ ΕΑ ΕΚΤΟΣ
ΣΧΕΔΙΟΥ σε ΕΓΤΑ ΕΤ'

Κορυφή	X	Y
1	344822.001	4073951.201
2	344822.001	4073951.201
3	344822.001	4073951.201
4	344822.001	4073951.201
5	344822.001	4073951.201
6	344822.001	4073951.201
7	344822.001	4073951.201
8	344822.001	4073951.201
9	344822.001	4073951.201
Ευκλείδης	4.508.453	

ΥΠΟΜΝΗΜΑ

1) Η απόσταση έγινε σε εξοχισμένο έδαφος με G.P.S. όργανο, Στόλου.
2) Το εμβαδόν και οι αποστάσεις των πλευρών υπολογίστηκαν με ΗΥ και τις συντεταγμένες των κορυφών.
3) Το εμβαδόν και οι αποστάσεις των πλευρών υπολογίστηκαν με ΗΥ και τις συντεταγμένες των κορυφών.

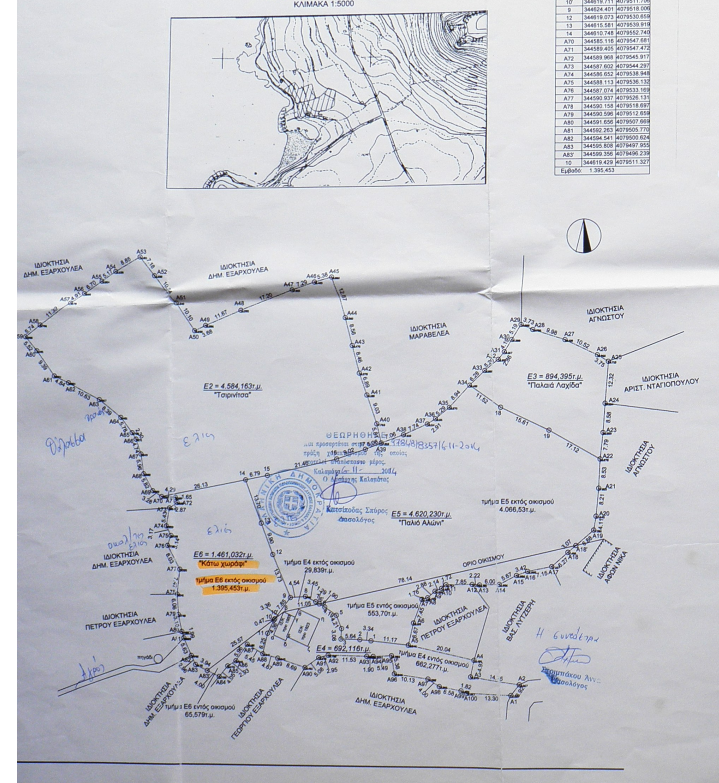
4) ΠΕΡΙΓΡΑΦΗ ΓΕΩΤΕΛΕΜΑΧΟΥ

1) Γεωτ. ΕΣ υπ. στοιχεία Α22, Α23, Α34, 18, 19, Α22 = **Ε = 624.365 γμ.**
 Βάση "ΤΕΠΗΝΤΑ"
 2) Γεωτ. ΕΣ υπ. στοιχεία Α1, Α5, 1, 2, 6, 7, 9, 10, 11, Α88, Α100, Α1 = **Ε = 692.116 γμ.**
 εκ του οποίου τα τμήματα υπ. στοιχεία 1, 2, 6, 7, 9, 10, 11, Α88, Α100, Α1 = 692,277 γμ. Βασίση ενός οικόσιτου και τα τμήματα υπ. στοιχεία Α1, Α5, 1, 2, 6, 7, 9, 10, 11, Α88, Α100, Α1 = 692,277 γμ. Βασίση ενός οικόσιτου
 Βάση "ΚΑΛΟΓΡΙΑ"
 3) Γεωτ. ΕΣ υπ. στοιχεία Α5, Α18, Α16, Α19, Α22, 19, Α34, Α39, Α7, 16, 12, 9, 8, 7, 6, 5, Α5 = **Ε = 430.280 γμ.**
 εκ του οποίου τα τμήματα υπ. στοιχεία Α5, Α18, Α16, Α19, Α22, 19, Α34, Α39, Α7, 16, 12, 9, 8, 7, 6, 5 = 430,280 γμ. Βασίση ενός οικόσιτου
 εκ του οποίου τα τμήματα υπ. στοιχεία Α18, Α19, Α22, 19, Α34, Α39, Α7, 16, 12, 9, 8, 7, 6, 5 = 430,280 γμ. Βασίση ενός οικόσιτου
 Βάση "ΚΑΛΟΓΡΙΑ"
 4) Γεωτ. ΕΣ υπ. στοιχεία ΑΠ1, ΑΠ2, 11, 10, 9, 12, 13, 14, Α70 = **Ε = 1.461.023 γμ.**
 εκ του οποίου τα τμήματα υπ. στοιχεία ΑΠ1, ΑΠ2, 11, 10, 9, 12, 13, 14, Α70 = 1.461,023 γμ. Βασίση ενός οικόσιτου
 εκ του οποίου τα τμήματα υπ. στοιχεία ΑΠ1, ΑΠ2, 11, 10, 9, 12, 13, 14, Α70 = 1.461,023 γμ. Βασίση ενός οικόσιτου
 Βάση "ΚΑΤΙΣ ΧΩΡΑΡΙ"

ΔΙΑΣΗΜΗ ΙΔΙΟΚΤΗΣΙΑ ΥΠΟΔΕΙΞΕΙΣ ΟΡΙΩΝ

Το έργο των υπηρεσιών υποδείξεως όριων του υπογεγραμμένου δικαστή των υπηρεσιών στο χώρο καταγραφής δεδομένων και είναι από:

ΕΛΕΥΘΕΡΙΟΣ ΣΑΡΗΣ
ΕΓΓΡΑΦΟΤΗΤΑ: ΕΛΛΗΝΙΚΗ ΔΗΜΟΚΡΑΤΙΑ
ΥΠΟΥΡΓΕΙΟ ΕΡΓΑΣΙΑΣ, ΚΑΤΑΡΤΙΣΗΣ ΚΑΙ ΚΟΙΝΩΝΙΚΗΣ ΑΣΦΑΛΙΣΗΣ
ΔΙΕΥΘΥΝΣΗ ΕΡΓΑΣΙΑΣ ΚΑΙ ΚΑΤΑΡΤΙΣΗΣ
Α.Ε.Κ.Ε. ΣΥΜΒΟΥΛΕΥΤΙΚΗ ΥΠΗΡΕΣΙΑ
Α.Ε.Κ.Ε. ΣΥΜΒΟΥΛΕΥΤΙΚΗ ΥΠΗΡΕΣΙΑ
Α.Ε.Κ.Ε. ΣΥΜΒΟΥΛΕΥΤΙΚΗ ΥΠΗΡΕΣΙΑ



**ΠΙΝΑΚΑΣ ΎΝΤΑΓΜΕΝΩΝ ΚΟΡΥΦΩΝ
ΓΕΩΤΕΛΕΜΑΧΟΥ ΕΣ σε ΕΓΤΑ ΕΤ'**

Κορυφή	X	Y
Α20	344820.881	4073954.472
Α21	344820.881	4073954.472
Α22	344820.881	4073954.472
Α23	344820.881	4073954.472
Α24	344820.881	4073954.472
Α25	344820.881	4073954.472
Α26	344820.881	4073954.472
Α27	344820.881	4073954.472
Α28	344820.881	4073954.472
Α29	344820.881	4073954.472
Α30	344820.881	4073954.472
Ευκλείδης	4.508.453	

**ΠΙΝΑΚΑΣ ΎΝΤΑΓΜΕΝΩΝ ΚΟΡΥΦΩΝ
ΓΕΩΤΕΛΕΜΑΧΟΥ ΕΑ σε ΕΓΤΑ ΕΤ'**

Κορυφή	X	Y
Α20	344820.881	4073954.472
Α21	344820.881	4073954.472
Α22	344820.881	4073954.472
Α23	344820.881	4073954.472
Α24	344820.881	4073954.472
Α25	344820.881	4073954.472
Α26	344820.881	4073954.472
Α27	344820.881	4073954.472
Α28	344820.881	4073954.472
Α29	344820.881	4073954.472
Α30	344820.881	4073954.472
Ευκλείδης	4.508.453	

**ΠΙΝΑΚΑΣ ΎΝΤΑΓΜΕΝΩΝ ΚΟΡΥΦΩΝ
ΤΜΗΜΑΤΟΣ ΓΕΩΤΕΛΕΜΑΧΟΥ ΕΑ ΕΚΤΟΣ
ΣΧΕΔΙΟΥ σε ΕΓΤΑ ΕΤ'**

Κορυφή	X	Y
Α1	344822.001	4073951.201
Α2	344822.001	4073951.201
Α3	344822.001	4073951.201
Α4	344822.001	4073951.201
Α5	344822.001	4073951.201
Α6	344822.001	4073951.201
Α7	344822.001	4073951.201
Α8	344822.001	4073951.201
Α9	344822.001	4073951.201
Α10	344822.001	4073951.201
Α11	344822.001	4073951.201
Α12	344822.001	4073951.201
Α13	344822.001	4073951.201
Α14	344822.001	4073951.201
Α15	344822.001	4073951.201
Α16	344822.001	4073951.201
Α17	344822.001	4073951.201
Α18	344822.001	4073951.201
Α19	344822.001	4073951.201
Α20	344822.001	4073951.201
Α21	344822.001	4073951.201
Α22	344822.001	4073951.201
Α23	344822.001	4073951.201
Α24	344822.001	4073951.201
Α25	344822.001	4073951.201
Α26	344822.001	4073951.201
Α27	344822.001	4073951.201
Α28	344822.001	4073951.201
Α29	344822.001	4073951.201
Α30	344822.001	4073951.201
Ευκλείδης	4.508.453	

**ΠΙΝΑΚΑΣ ΎΝΤΑΓΜΕΝΩΝ ΚΟΡΥΦΩΝ
ΓΕΩΤΕΛΕΜΑΧΟΥ ΕΣ σε ΕΓΤΑ ΕΤ'**

Κορυφή	X	Y
Α20	344820.881	4073954.472
Α21	344820.881	4073954.472
Α22	344820.881	4073954.472
Α23	344820.881	4073954.472
Α24	344820.881	4073954.472
Α25	344820.881	4073954.472
Α26	344820.881	4073954.472
Α27	344820.881	4073954.472
Α28	344820.881	4073954.472
Α29	344820.881	4073954.472
Α30	344820.881	4073954.472
Ευκλείδης	4.508.453	

**ΠΙΝΑΚΑΣ ΎΝΤΑΓΜΕΝΩΝ ΚΟΡΥΦΩΝ
ΓΕΩΤΕΛΕΜΑΧΟΥ ΕΑ σε ΕΓΤΑ ΕΤ'**

Κορυφή	X	Y
Α20	344820.881	4073954.472
Α21	344820.881	4073954.472
Α22	344820.881	4073954.472
Α23	344820.881	4073954.472
Α24	344820.881	4073954.472
Α25	344820.881	4073954.472
Α26	344820.881	4073954.472
Α27	344820.881	4073954.472
Α28	344820.881	4073954.472
Α29	344820.881	4073954.472
Α30	344820.881	4073954.472
Ευκλείδης	4.508.453	

**ΠΙΝΑΚΑΣ ΎΝΤΑΓΜΕΝΩΝ ΚΟΡΥΦΩΝ
ΤΜΗΜΑΤΟΣ ΓΕΩΤΕΛΕΜΑΧΟΥ ΕΑ ΕΚΤΟΣ
ΣΧΕΔΙΟΥ σε ΕΓΤΑ ΕΤ'**

Κορυφή	X	Y
Α1	344822.001	4073951.201
Α2	344822.001	4073951.201
Α3	344822.001	4073951.201
Α4	344822.001	4073951.201
Α5	344822.001	4073951.201
Α6	344822.001	4073951.201
Α7	344822.001	4073951.201
Α8	344822.001	4073951.201
Α9	344822.001	4073951.201
Α10	344822.001	4073951.201
Α11	344822.001	4073951.201
Α12	344822.001	4073951.201
Α13	344822.001	4073951.201
Α14	344822.001	4073951.201
Α15	344822.001	4073951.201
Α16	344822.001	4073951.201
Α17	344822.001	4073951.201
Α18	344822.001	4073951.201
Α19	344822.001	4073951.201
Α20	344822.001	4073951.201
Α21	344822.001	4073951.201
Α22	344822.001	4073951.201
Α23	344822.001	4073951.201
Α24	344822.001	4073951.201
Α25	344822.001	4073951.201
Α26	344822.001	4073951.201
Α27	344822.001	4073951.201
Α28	344822.001	4073951.201
Α29	344822.001	4073951.201
Α30	344822.001	4073951.201
Ευκλείδης	4.508.453	

**ΠΙΝΑΚΑΣ ΎΝΤΑΓΜΕΝΩΝ ΚΟΡΥΦΩΝ
ΓΕΩΤΕΛΕΜΑΧΟΥ ΕΣ σε ΕΓΤΑ ΕΤ'**

Κορυφή	X	Y
Α20	344820.881	4073954.472
Α21	344820.881	4073954.472
Α22	344820.881	4073954.472
Α23	344820.881	4073954.472
Α24	344820.881	4073954.472
Α25	344820.881	4073954.472
Α26	344820.881	4073954.472
Α27	344820.881	4073954.472
Α28	344820.881	4073954.472
Α29	344820.881	4073954.472
Α30	344820.881	4073954.472
Ευκλείδης	4.508.453	

**ΠΙΝΑΚΑΣ ΎΝΤΑΓΜΕΝΩΝ ΚΟΡΥΦΩΝ
ΓΕΩΤΕΛΕΜΑΧΟΥ ΕΑ σε ΕΓΤΑ ΕΤ'**

Κορυφή	X	Y
Α20	344820.881	4073954.472
Α21	344820.881	4073954.472
Α22	344820.881	4073954.472
Α23	344820.881	4073954.472
Α24	344820.881	4073954.472
Α25	344820.881	4073954.472
Α26	344820.881	4073954.472
Α27	344820.881	4073954.472
Α28	344820.881	4073954.472
Α29	344820.881	4073954.472
Α30	344820.881	4073954.472
Ευκλείδης	4.508.453	

**ΠΙΝΑΚΑΣ ΎΝΤΑΓΜΕΝΩΝ ΚΟΡΥΦΩΝ
ΤΜΗΜΑΤΟΣ ΓΕΩΤΕΛΕΜΑΧΟΥ ΕΑ ΕΚΤΟΣ
ΣΧΕΔΙΟΥ σε ΕΓΤΑ ΕΤ'**

Κορυφή	X	Y
Α1	344822.001	4073951.201
Α2	344822.001	4073951.201
Α3	344822.001	4073951.201
Α4	344822.001	4073951.201
Α5	344822.001	4073951.201
Α6	344822.001	4073951.201
Α7	344822.001	4073951.201
Α8	344822.001	4073951.201
Α9	344822.001	4073951.201
Α10	344822.001	4073951.201
Α11	344822.001	4073951.201
Α12	344822.001	4073951.201
Α13	344822.001	4073951.201
Α14	344822.001	4073951.201
Α15	344822.001	4073951.201
Α16	344822.001	4073951.201
Α17	344822.001	4073951.201
Α18	344822.001	4073951.201
Α19	344822.001	4073951.201
Α20	344822.001	4073951.201
Α21	344822.001	4073951.201
Α22	344822.001	4073951.201
Α23	344822.001	4073951.201
Α24	344822.001	4073951.201
Α25	344822.001	4073951.201
Α26	344822.001	4073951.201
Α27	344822.001	4073951.201
Α28	344822.001	407