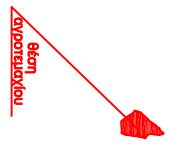
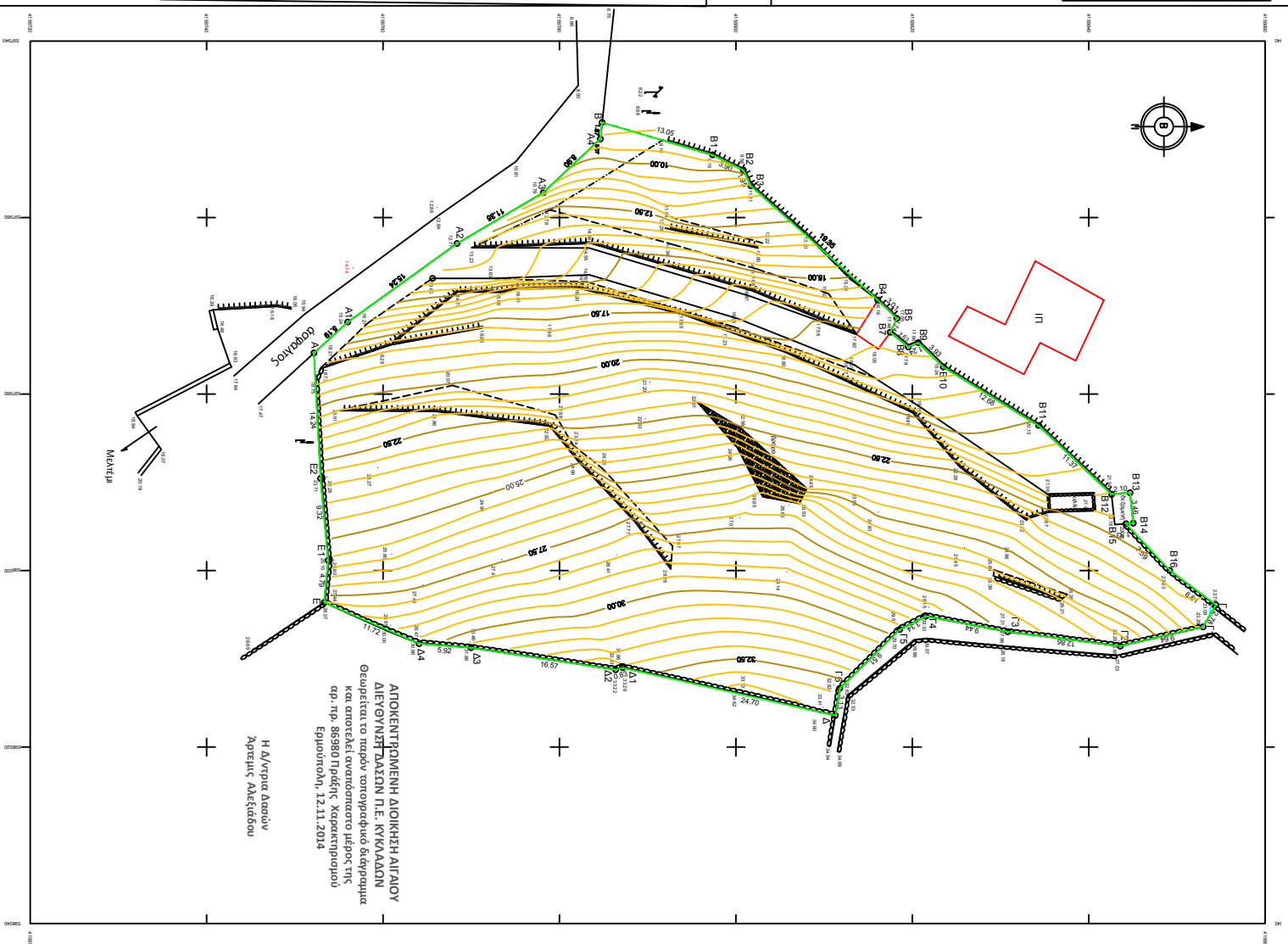


ΠΝΑΚΑΣ ΣΥΝΤΗΡΗΜΕΝΩΝ ΚΑΤΑΦΡΑΓΜΑΤΩΝ		ΠΝΑΚΑΣ ΣΥΝΤΗΡΗΜΕΝΩΝ ΚΑΤΑΦΡΑΓΜΑΤΩΝ		ΠΝΑΚΑΣ ΣΥΝΤΗΡΗΜΕΝΩΝ ΚΑΤΑΦΡΑΓΜΑΤΩΝ	
ΚΑΤ	ΚΥΜΑΚΑ	ΚΑΤ	ΚΥΜΑΚΑ	ΚΑΤ	ΚΥΜΑΚΑ
A1	41507.341	B1	41507.342	E1	41507.346
A2	41507.342	B2	41507.343	E2	41507.347
A3	41507.343	B3	41507.344	E3	41507.348
A4	41507.344	B4	41507.345	E4	41507.349
A5	41507.345	B5	41507.346	E5	41507.350
A6	41507.346	B6	41507.347	E6	41507.351
A7	41507.347	B7	41507.348	E7	41507.352
A8	41507.348	B8	41507.349	E8	41507.353
A9	41507.349	B9	41507.350	E9	41507.354
A10	41507.350	B10	41507.351	E10	41507.355
A11	41507.351	B11	41507.352	E11	41507.356
A12	41507.352	B12	41507.353	E12	41507.357
A13	41507.353	B13	41507.354	E13	41507.358
A14	41507.354	B14	41507.355	E14	41507.359
A15	41507.355	B15	41507.356	E15	41507.360
A16	41507.356	B16	41507.357	E16	41507.361
A17	41507.357	B17	41507.358	E17	41507.362
A18	41507.358	B18	41507.359	E18	41507.363
A19	41507.359	B19	41507.360	E19	41507.364
A20	41507.360	B20	41507.361	E20	41507.365

ΑΠΟΤΥΠΩΜΑ Φ.Χ. Γ.Υ.Σ.  
ΚΥΜΑΚΑ 1 : 5000  
ΑΡΙΘΜΟΣ ΦΥΛΛΟΥ 6589/4 - ΔΗΜΕΙΣ ΣΤΟ Φ.Χ. 1:50.000 ΤΗΝΟΣ



City: 2010101 ΤΗΝΟΣ ROMANOS | Σελίδα 10 από 19 | 1738.HH



ΑΠΟΚΕΝΤΡΩΜΕΝΗ ΔΙΟΙΚΗΣΗ ΑΤΤΙΚΩΝ ΔΙΕΥΘΥΝΣΗ ΤΑΞΙΩΝ Π.Ε. ΚΥΚΛΑΔΩΝ  
Θεωρείται το παρόν τοπογραφικό διάγραμμα και στοιχεία αυθεντικού μέγρους της αρ. ημ. 8598/01 Πράξης Χαρτογράφησης Επιδιομητρί, 12.11.2014  
Η Δ/γος Διοικήσιν  
Αρετή Αλεξιάδου

**ΠΑΡΑΤΗΡΗΣΕΙΣ**

- Οι μετρήσεις γινονται με υψόμετρο οπτικής μέτρησης (DIN + 50) με ακρίβεια 2mm.
- Οι μετρήσεις γίνονται με υψόμετρο οπτικής μέτρησης (DIN + 50) με ακρίβεια 2mm.
- Οι μετρήσεις γίνονται με υψόμετρο οπτικής μέτρησης (DIN + 50) με ακρίβεια 2mm.
- Οι μετρήσεις γίνονται με υψόμετρο οπτικής μέτρησης (DIN + 50) με ακρίβεια 2mm.

**ΟΡΟΙ ΔΟΜΗΣΗΣ**  
Ν.Σ.Π.Σ. 2003 Φ.Ε.Κ. 308.ΚΣ.1-12.2003  
Σ.Ο.Ε.Τ.Α. 13.02.2003 Φ.Ε.Κ. 163.Δ/ 27.02.2003 ΤΗΝΟΣ με στοιχεία 2.16.12  
Π.Α. 24.05.1985 Φ.Ε.Κ. 270.Δ/ 31.05.1985  
Επιχειρησιακό σχέδιο 25.01.2001  
Αποδοτικές σχέσεις από το όριο του γηπέδου 15.03.11

**ΕΜΒΛΩΝ ΑΠΟΤΕΜΑΧΙΟΥ**  
(Α.Α.1) Α.Σ.Β.81 Β.2.Β.3 Β.4. Β.5. Β.6. Β.7. Β.8. Β.9. Β.10. Β.11. Β.12. Β.13. Β.14. Β.15. Β.16. Β.17. Β.18. Β.19. Β.20.  
(Δ.Α.1) Δ.Α.2 Δ.Α.3 Δ.Α.4 Δ.Α.5 Δ.Α.6 Δ.Α.7 Δ.Α.8 Δ.Α.9 Δ.Α.10 Δ.Α.11 Δ.Α.12 Δ.Α.13 Δ.Α.14 Δ.Α.15 Δ.Α.16 Δ.Α.17 Δ.Α.18 Δ.Α.19 Δ.Α.20.

**ΔΗΛΩΣΗ ΥΠΟΠΟΙΗΣΗΣ ΟΡΙΩΝ**  
Ο όμιλος υπογράφοντες, δόκω της παρούσης, δηλώνουμε ότι οι μετρήσεις που παρουσιάζονται στο παρόν σχέδιο είναι αληθείς και σωστές.  
(Α.Α.1) Α.Σ.Β.81 Β.2.Β.3 Β.4. Β.5. Β.6. Β.7. Β.8. Β.9. Β.10. Β.11. Β.12. Β.13. Β.14. Β.15. Β.16. Β.17. Β.18. Β.19. Β.20.  
(Δ.Α.1) Δ.Α.2 Δ.Α.3 Δ.Α.4 Δ.Α.5 Δ.Α.6 Δ.Α.7 Δ.Α.8 Δ.Α.9 Δ.Α.10 Δ.Α.11 Δ.Α.12 Δ.Α.13 Δ.Α.14 Δ.Α.15 Δ.Α.16 Δ.Α.17 Δ.Α.18 Δ.Α.19 Δ.Α.20.

**ΔΗΛΩΣΗ Ν. 651/77**  
Ο όμιλος υπογράφοντες, δηλώνουμε ότι οι μετρήσεις που παρουσιάζονται στο παρόν σχέδιο είναι αληθείς και σωστές.  
(Α.Α.1) Α.Σ.Β.81 Β.2.Β.3 Β.4. Β.5. Β.6. Β.7. Β.8. Β.9. Β.10. Β.11. Β.12. Β.13. Β.14. Β.15. Β.16. Β.17. Β.18. Β.19. Β.20.  
(Δ.Α.1) Δ.Α.2 Δ.Α.3 Δ.Α.4 Δ.Α.5 Δ.Α.6 Δ.Α.7 Δ.Α.8 Δ.Α.9 Δ.Α.10 Δ.Α.11 Δ.Α.12 Δ.Α.13 Δ.Α.14 Δ.Α.15 Δ.Α.16 Δ.Α.17 Δ.Α.18 Δ.Α.19 Δ.Α.20.

ΤΕΧΝΙΚΟ ΓΡΑΦΕΙΟ ΜΕΛΕΤΩΝ Κ.Ω.Ν.Σ.Τ.Α.Ν.Τ.Ι.Ν.Ο.Σ. Ζ.Α.Ρ.Κ.Α.Δ.Σ. Τοπογράφος Μηχανικός Ε.Μ.Π. Ζ. ΠΑΥΛΟΣ 24, 152 34, Χ. Ο.Α. Ο.Β.Ρ.Π., ΤΗΛ. 0844204884	
ΕΡΓΟ	ΤΟΠΟΓΡΑΦΙΚΗ ΑΠΟΤΥΠΩΣΗ ΔΙΟΙΚΗΣΙΑΣ
ΕΡΓΟΔΟΤΗΣ	ΓΕΩΡΓΙΟΣ ΜΠΑΝΟΣ
ΘΕΣΗ ΕΡΓΟΥ	ΑΓΙΟΣ ΡΩΜΑΝΟΣ
ΔΗΜΟΣ	ΕΞΑΜΒΟΥΡΙΟΥ Ν. ΤΗΝΟΥ ΝΟΜΟΣ ΚΥΚΛΑΔΩΝ
ΘΕΜΑ ΣΧΕΔΙΟΥ	ΤΟΠΟΓΡΑΦΙΚΟ ΔΙΑΓΡΑΜΜΑ
ΗΜΕΡΟΜΗΝΙΑ	ΑΥΓΟΥΣΤΟΣ 2010
ΥΠΟΓΡΑΦΗ-ΣΤΥΠΩΣΗ	υπογραφή-στυπώσας