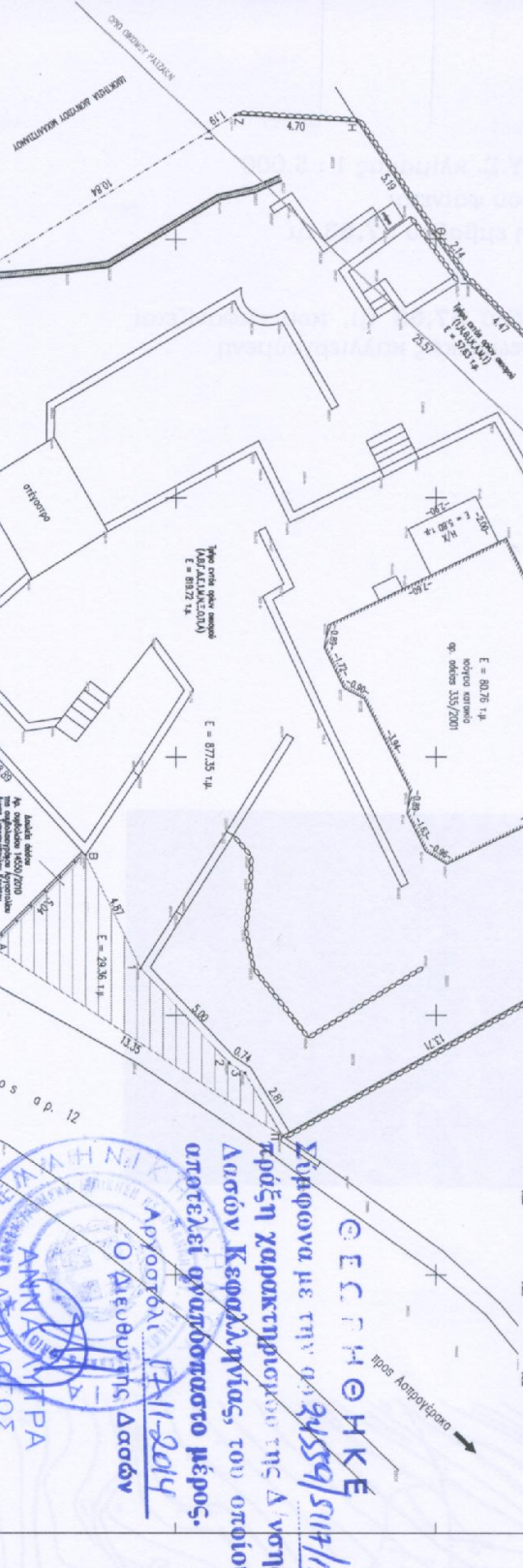
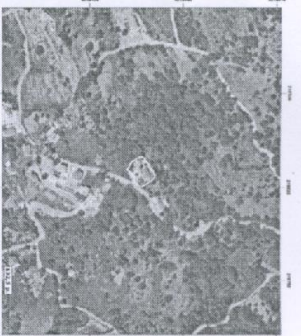
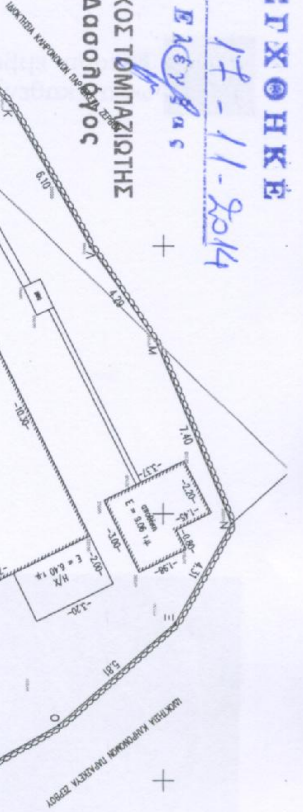




ΗΛΕΚΤΡΟΛΟΓΗ

Αγοράδα 17-11-2014

ΜΟΧΟΣ ΤΟΜΠΑΣΙΟΤΗΣ
Δοσοφόρος



ΕΛΕΚΤΡΟΛΟΓΗ
Σύμφωνα με την α. 24559/517/13
πράξη χαρακτηρισμού της Δ. νομής
Δασών Κεφαλληνίας, του οποίου
οφείλει γνωστοποιάστο μέλος.
Αρχιτέκτονας
Ο Διευθυντής Δασών
ΑΝΝΑ ΜΑΡΙΑ ΚΑΡΑΓΕΩΡΓΑΚΗ
ΑΡΧΙΤΕΚΤΟΝΟΣ

TABLE WITH 2 COLUMNS: CODE AND ELECTRICAL SYMBOLS

ΕΛΕΚΤΡΟΛΟΓΙΚΟ ΚΑΡΤΩΝ ΟΡΟΛΟΙΩΝ
ΔΙΟΧΗ ΙΟΚΛΗΤΗ (N. 4020/2011)
0. Ηλεκτρική εγκατάσταση σύμφωνα με την ΕΚΔ. ΔΕ.ΔΗ.Δ.Κ.Α.Μ.Ε.Ο.Π.Α. = 817.35 τ.μ., που βρίσκεται εν
ολοκλήρωσε εντός της οφείλει γνωστοποιάστο μέλος.
0. Ηλεκτρική εγκατάσταση σύμφωνα με την ΕΚΔ. ΔΕ.ΔΗ.Δ.Κ.Α.Μ.Ε.Ο.Π.Α. = 817.35 τ.μ., που βρίσκεται εν
ολοκλήρωσε εντός της οφείλει γνωστοποιάστο μέλος.

ΕΛΕΚΤΡΟΛΟΓΙΚΟ ΚΑΡΤΩΝ ΟΡΟΛΟΙΩΝ
ΕΚΔ. ΔΕ.ΔΗ.Δ.Κ.Α.Μ.Ε.Ο.Π.Α. = 817.35 τ.μ.
1. Το σχέδιο της εγκατάστασης σύμφωνα με την ΕΚΔ. ΔΕ.ΔΗ.Δ.Κ.Α.Μ.Ε.Ο.Π.Α. = 817.35 τ.μ.
2. Ο έλεγχος και το είδος των ηλεκτρικών οργάνων σύμφωνα με την ΕΚΔ. ΔΕ.ΔΗ.Δ.Κ.Α.Μ.Ε.Ο.Π.Α. = 817.35 τ.μ.
3. Η θέση των ηλεκτρικών οργάνων σύμφωνα με την ΕΚΔ. ΔΕ.ΔΗ.Δ.Κ.Α.Μ.Ε.Ο.Π.Α. = 817.35 τ.μ.
4. Η διάταξη των ηλεκτρικών οργάνων σύμφωνα με την ΕΚΔ. ΔΕ.ΔΗ.Δ.Κ.Α.Μ.Ε.Ο.Π.Α. = 817.35 τ.μ.
5. Η διάταξη των ηλεκτρικών οργάνων σύμφωνα με την ΕΚΔ. ΔΕ.ΔΗ.Δ.Κ.Α.Μ.Ε.Ο.Π.Α. = 817.35 τ.μ.
6. Η διάταξη των ηλεκτρικών οργάνων σύμφωνα με την ΕΚΔ. ΔΕ.ΔΗ.Δ.Κ.Α.Μ.Ε.Ο.Π.Α. = 817.35 τ.μ.
7. Η διάταξη των ηλεκτρικών οργάνων σύμφωνα με την ΕΚΔ. ΔΕ.ΔΗ.Δ.Κ.Α.Μ.Ε.Ο.Π.Α. = 817.35 τ.μ.
8. Η διάταξη των ηλεκτρικών οργάνων σύμφωνα με την ΕΚΔ. ΔΕ.ΔΗ.Δ.Κ.Α.Μ.Ε.Ο.Π.Α. = 817.35 τ.μ.
9. Η διάταξη των ηλεκτρικών οργάνων σύμφωνα με την ΕΚΔ. ΔΕ.ΔΗ.Δ.Κ.Α.Μ.Ε.Ο.Π.Α. = 817.35 τ.μ.
10. Η διάταξη των ηλεκτρικών οργάνων σύμφωνα με την ΕΚΔ. ΔΕ.ΔΗ.Δ.Κ.Α.Μ.Ε.Ο.Π.Α. = 817.35 τ.μ.