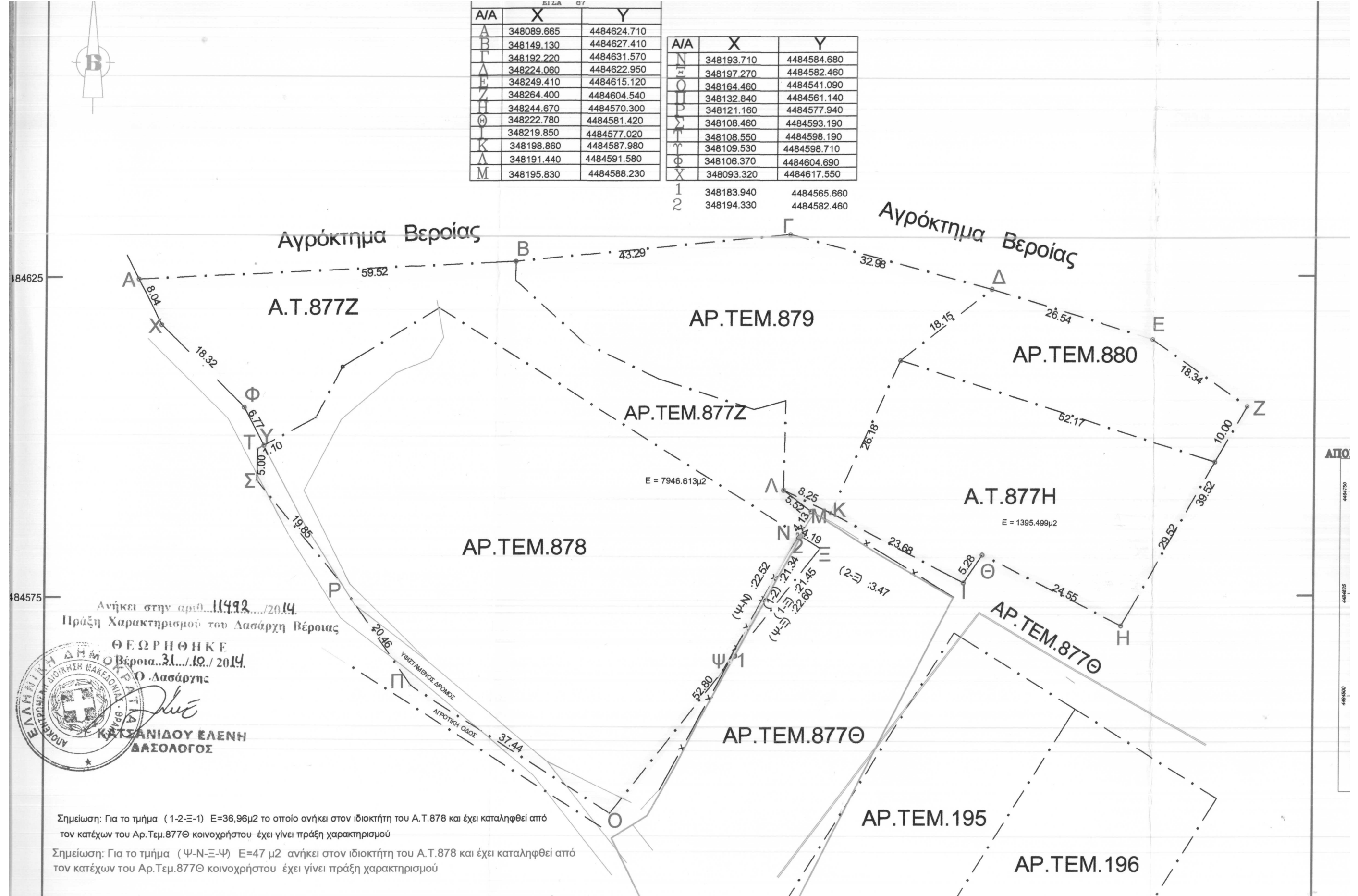




A/A	X	Y
A	348089.665	4484624.710
B	348149.130	4484627.410
Γ	348192.220	4484631.570
Δ	348224.060	4484622.950
Ε	348249.410	4484615.120
Ζ	348264.400	4484604.540
Η	348244.670	4484570.300
Θ	348222.780	4484581.420
Ι	348219.850	4484577.020
Κ	348198.860	4484587.980
Λ	348191.440	4484591.580
Μ	348195.830	4484588.230

A/A	X	Y
N	348193.710	4484584.680
Ξ	348197.270	4484582.460
Ο	348164.460	4484541.090
Π	348132.840	4484561.140
Ρ	348121.160	4484577.940
Σ	348108.460	4484593.190
Τ	348108.550	4484598.190
Υ	348109.530	4484598.710
Φ	348106.370	4484604.690
Χ	348093.320	4484617.550
1	348183.940	4484565.660
2	348194.330	4484582.460



Ανήκει στην αριθ...11492.../2014.
 Πράξη Χαρακτηρισμού του Δασάρχη Βεροίας



Σημείωση: Για το τμήμα (1-2-Ξ-1) E=36,96μ2 το οποίο ανήκει στον ιδιοκτήτη του Α.Τ.878 και έχει καταληφθεί από τον κατέχων του Αρ.Τεμ.877Θ κοινοχρήστου έχει γίνει πράξη χαρακτηρισμού
 Σημείωση: Για το τμήμα (Ψ-N-Ξ-Ψ) E=47 μ2 ανήκει στον ιδιοκτήτη του Α.Τ.878 και έχει καταληφθεί από τον κατέχων του Αρ.Τεμ.877Θ κοινοχρήστου έχει γίνει πράξη χαρακτηρισμού