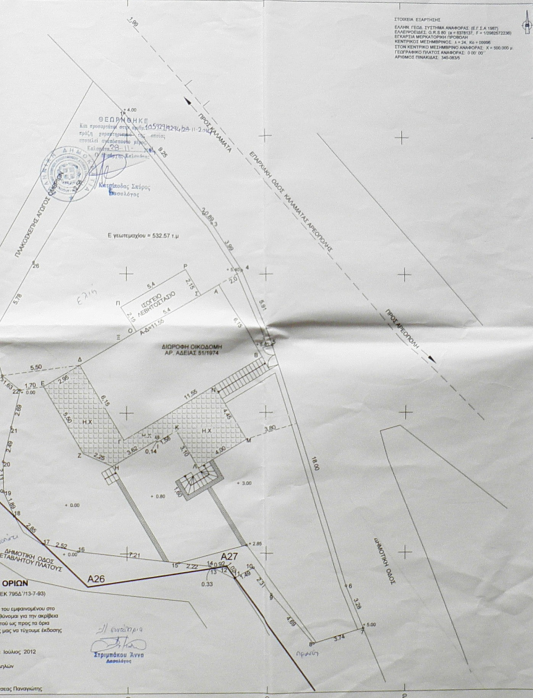


ΑΠΟΣΤΑΣΜΑ ΚΑΡΤΙΝΙΤΣΕ & ΚΑΡΑΜΑΝΛΗ
ΑΝΩΝ ΠΡΟΒΛΗΤΩΝ 75001 ΚΥΜΑΚΑ 1:500



ΠΙΝΑΚΑΣ ΣΤΙΒΑΤΩΜΕΝΩΝ ΚΟΡΥΦΩΝ
ΓΕΩΜΕΤΡΟΥΣ ΣΤΟ ΣΥΣΤΗΜΑ Ε.Σ.Α. 81

Κορυφή	X	Y	υψόμετρο
1	342447.99	4263376.85	112.8 ± 0.26
2	342451.77	4263336.43	112.7 ± 0.24
3	342458.20	4263308.73	104.7 ± 0.26
4	342458.87	4263309.89	105.30 ± 0.26
5	342458.94	4263310.89	105.3 ± 0.26
6	342458.94	4263310.89	105.3 ± 0.26
7	342458.17	4263310.84	105.2 ± 0.26
8	342458.94	4263310.89	105.3 ± 0.26
9	342458.17	4263310.84	105.2 ± 0.26
10	342458.17	4263310.84	105.2 ± 0.26
11	342458.17	4263310.84	105.2 ± 0.26
12	342458.17	4263310.84	105.2 ± 0.26
13	342458.17	4263310.84	105.2 ± 0.26
14	342458.17	4263310.84	105.2 ± 0.26
15	342458.17	4263310.84	105.2 ± 0.26
16	342458.17	4263310.84	105.2 ± 0.26
17	342458.17	4263310.84	105.2 ± 0.26
18	342458.17	4263310.84	105.2 ± 0.26
19	342458.17	4263310.84	105.2 ± 0.26
20	342458.17	4263310.84	105.2 ± 0.26
21	342458.17	4263310.84	105.2 ± 0.26
22	342458.17	4263310.84	105.2 ± 0.26
23	342458.17	4263310.84	105.2 ± 0.26
24	342458.17	4263310.84	105.2 ± 0.26
25	342458.17	4263310.84	105.2 ± 0.26
26	342458.17	4263310.84	105.2 ± 0.26
27	342458.17	4263310.84	105.2 ± 0.26
28	342458.17	4263310.84	105.2 ± 0.26
29	342458.17	4263310.84	105.2 ± 0.26
30	342458.17	4263310.84	105.2 ± 0.26
31	342458.17	4263310.84	105.2 ± 0.26
32	342458.17	4263310.84	105.2 ± 0.26
33	342458.17	4263310.84	105.2 ± 0.26
34	342458.17	4263310.84	105.2 ± 0.26
35	342458.17	4263310.84	105.2 ± 0.26
36	342458.17	4263310.84	105.2 ± 0.26
37	342458.17	4263310.84	105.2 ± 0.26
38	342458.17	4263310.84	105.2 ± 0.26
39	342458.17	4263310.84	105.2 ± 0.26
40	342458.17	4263310.84	105.2 ± 0.26
41	342458.17	4263310.84	105.2 ± 0.26
42	342458.17	4263310.84	105.2 ± 0.26
43	342458.17	4263310.84	105.2 ± 0.26
44	342458.17	4263310.84	105.2 ± 0.26
45	342458.17	4263310.84	105.2 ± 0.26
46	342458.17	4263310.84	105.2 ± 0.26
47	342458.17	4263310.84	105.2 ± 0.26
48	342458.17	4263310.84	105.2 ± 0.26
49	342458.17	4263310.84	105.2 ± 0.26
50	342458.17	4263310.84	105.2 ± 0.26
51	342458.17	4263310.84	105.2 ± 0.26
52	342458.17	4263310.84	105.2 ± 0.26
53	342458.17	4263310.84	105.2 ± 0.26
54	342458.17	4263310.84	105.2 ± 0.26
55	342458.17	4263310.84	105.2 ± 0.26
56	342458.17	4263310.84	105.2 ± 0.26
57	342458.17	4263310.84	105.2 ± 0.26
58	342458.17	4263310.84	105.2 ± 0.26
59	342458.17	4263310.84	105.2 ± 0.26
60	342458.17	4263310.84	105.2 ± 0.26
61	342458.17	4263310.84	105.2 ± 0.26
62	342458.17	4263310.84	105.2 ± 0.26
63	342458.17	4263310.84	105.2 ± 0.26
64	342458.17	4263310.84	105.2 ± 0.26
65	342458.17	4263310.84	105.2 ± 0.26
66	342458.17	4263310.84	105.2 ± 0.26
67	342458.17	4263310.84	105.2 ± 0.26
68	342458.17	4263310.84	105.2 ± 0.26
69	342458.17	4263310.84	105.2 ± 0.26
70	342458.17	4263310.84	105.2 ± 0.26
71	342458.17	4263310.84	105.2 ± 0.26
72	342458.17	4263310.84	105.2 ± 0.26
73	342458.17	4263310.84	105.2 ± 0.26
74	342458.17	4263310.84	105.2 ± 0.26
75	342458.17	4263310.84	105.2 ± 0.26
76	342458.17	4263310.84	105.2 ± 0.26
77	342458.17	4263310.84	105.2 ± 0.26
78	342458.17	4263310.84	105.2 ± 0.26
79	342458.17	4263310.84	105.2 ± 0.26
80	342458.17	4263310.84	105.2 ± 0.26
81	342458.17	4263310.84	105.2 ± 0.26
82	342458.17	4263310.84	105.2 ± 0.26
83	342458.17	4263310.84	105.2 ± 0.26
84	342458.17	4263310.84	105.2 ± 0.26
85	342458.17	4263310.84	105.2 ± 0.26
86	342458.17	4263310.84	105.2 ± 0.26
87	342458.17	4263310.84	105.2 ± 0.26
88	342458.17	4263310.84	105.2 ± 0.26
89	342458.17	4263310.84	105.2 ± 0.26
90	342458.17	4263310.84	105.2 ± 0.26
91	342458.17	4263310.84	105.2 ± 0.26
92	342458.17	4263310.84	105.2 ± 0.26
93	342458.17	4263310.84	105.2 ± 0.26
94	342458.17	4263310.84	105.2 ± 0.26
95	342458.17	4263310.84	105.2 ± 0.26
96	342458.17	4263310.84	105.2 ± 0.26
97	342458.17	4263310.84	105.2 ± 0.26
98	342458.17	4263310.84	105.2 ± 0.26
99	342458.17	4263310.84	105.2 ± 0.26
100	342458.17	4263310.84	105.2 ± 0.26



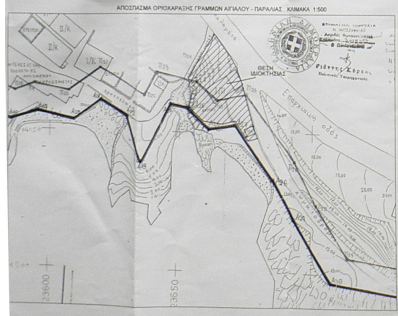
- ΥΠΟΜΗΝΗΜΑ**
- Η υπομνηματική αυτή έδραση είναι η αναπαραγωγή της μετρήσεως του Ε.Σ.Α. 81, με την οποία οφείλουν να συμμορφωθούν οι ενδιαφερόμενοι.
 - Ο κτίστης είναι υπεύθυνος για την ορθότητα των μετρήσεων.
 - Ο κτίστης είναι υπεύθυνος για την ορθότητα των μετρήσεων.
 - Ο κτίστης είναι υπεύθυνος για την ορθότητα των μετρήσεων.
 - Ο κτίστης είναι υπεύθυνος για την ορθότητα των μετρήσεων.
 - Ο κτίστης είναι υπεύθυνος για την ορθότητα των μετρήσεων.
 - Ο κτίστης είναι υπεύθυνος για την ορθότητα των μετρήσεων.
 - Ο κτίστης είναι υπεύθυνος για την ορθότητα των μετρήσεων.
 - Ο κτίστης είναι υπεύθυνος για την ορθότητα των μετρήσεων.
 - Ο κτίστης είναι υπεύθυνος για την ορθότητα των μετρήσεων.

ΔΙΑΣΤΑΣΗ Ν.651/1977

1) Ο κτίστης είναι υπεύθυνος για την ορθότητα των μετρήσεων.

2) Το κτίσμα είναι υπεύθυνο για την ορθότητα των μετρήσεων.

ΑΠΟΣΤΑΣΜΑ ΟΡΟΚΑΡΔΙΩΣ ΓΡΑΜΜΩΝ ΑΠΛΩΣ - ΠΑΡΑΛΛΗΛ ΚΥΜΑΚΑ 1:500



ΔΙΑΣΤΑΣΗ ΥΠΟΔΕΙΞΕΩΣ ΟΡΙΩΝ
(Πληρ. μετ. 5 του Π.Δ. 8-7-83 Ν.Φ.Α. 7500-737-88)

Ο υπομνηματικός κτίστης υποχρεούται να διασφαλίσει ότι τα όρια των κτισμάτων συμμορφώνονται με τις διαστάσεις που ορίζονται στην παρούσα διάταξη.

Κυμώδης έδαφος 2012

Ο έδαφος

Κατασκευαστής

ΕΡΩΔΩΤΗΣ	ΚΑΤΗΓΡΗΤΕΑΣ ΠΑΝΑΓΙΩΤΗΣ
ΕΡΓΟ	ΤΑΚΤΟΠΟΙΗΣΗ ΔΙΟΡΘΩΣΗ ΟΙΚΟΣΤΑΣΗΣ ΜΕ Ν. 4014/11
ΩΣΤΕ	ΑΓΡΟΤΙΚΗ ΠΕΡΙΦΕΡΕΙΑ ΤΟΠΙΚΗΣ ΚΟΙΝΟΤΗΤΑΣ ΚΑΡΑΜΑΝΛΗΣ ΔΙΑΜΟΤΙΚΗΣ ΕΜΠΟΤΗΣ ΛΕΥΚΟΥ ΔΗΜΟΥ ΔΥΤΙΚΗΣ ΜΑΚΕΔΟΝΙΑΣ
ΜΕΛΕΤΗΤΗΣ	ΧΡΗΣΤΟΠΟΥΛΟΣ ΠΑΝΑΓΙΩΤΗΣ
ΘΕΜΑ	ΑΡ. ΣΧΕΔΙΟΥ
ΤΟΠΟΓΡΑΦΙΚΟ ΔΙΑΓΡΑΜΜΑ	A1
ΧΡΟΝΟΣ ΜΕΛΕΤΗΣ	ΙΟΥΝΙΟΣ 2012
ΚΑΜΑΚΑ	1700
ΣΦΡΑΓΙΔΑ - ΥΠΟΓΡΑΦΗ	ΘΕΩΡΗΤΗ