

ΣΧΕΔΙΟ

ΤΜΗΜΑ Α1

A1 X=496422.450 Y=4213392.489
A2 X=496469.925 Y=4213413.855
A3 X=496464.239 Y=4213367.744
A4 X=496489.784 Y=4213363.107
A5 X=496480.064 Y=4213325.544
A6 X=496411.103 Y=4213334.687

ΤΜΗΜΑ Β1

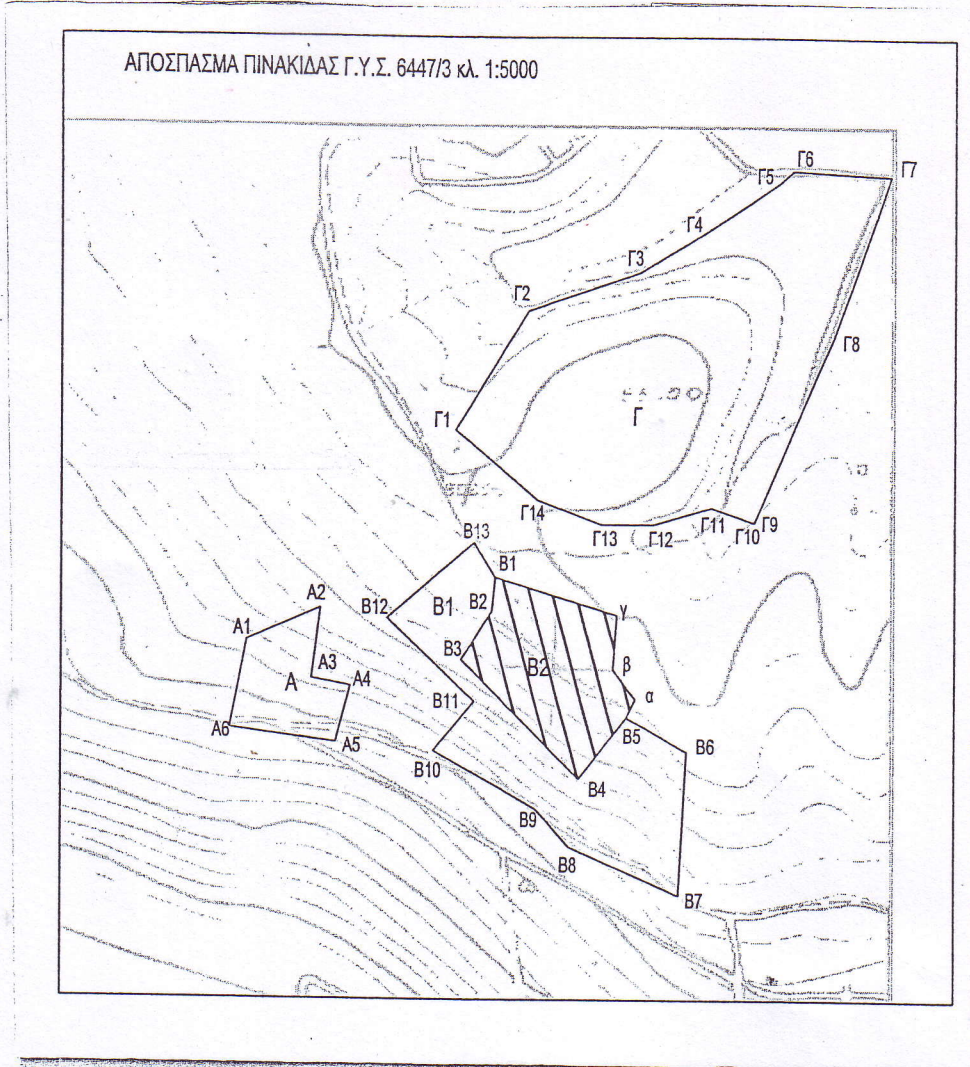
B13 X=496570.553 Y=4213457.227
B12 X=496513.912 Y=4213407.324
B11 X=496570.553 Y=4213353.354
B10 X=496543.818 Y=4213320.234
B9 X=496612.349 Y=4213281.588
B8 X=496633.948 Y=4213257.792
B7 X=496707.083 Y=4213226.000
B6 X=496712.068 Y=4213320.070
B5 X=496671.727 Y=4213342.883
B4 X=496640.506 Y=4213301.778
B3 X=496562.007 Y=4213380.742
B2 X=496582.299 Y=4213412.221
B1 X=496584.235 Y=4213434.335

ΤΜΗΜΑ Β2

B1 X=496584.235 Y=4213434.335
B2 X=496582.299 Y=4213412.221
B3 X=496562.007 Y=4213380.742
B4 X=496640.506 Y=4213301.778
B5 X=496671.727 Y=4213342.883
α X=496677.664 Y=4213355.190
β X=496662.826 Y=4213374.355
γ X=496665.151 Y=4213410.045

ΤΜΗΜΑ Γ

Γ1 X=496558.329 Y=4213531.476
Γ2 X=496606.338 Y=4213609.648
Γ3 X=496679.891 Y=4213635.452
Γ4 X=496719.716 Y=4213659.685
Γ5 X=496771.818 Y=4213694.689
Γ6 X=496780.795 Y=4213702.453
Γ7 X=496844.840 Y=4213699.046
Γ8 X=496807.271 Y=4213591.499
Γ9 X=496755.245 Y=4213470.839
Γ10 X=496751.724 Y=4213472.368
Γ11 X=496727.551 Y=4213481.003
Γ12 X=496688.710 Y=4213469.492
Γ13 X=496655.711 Y=4213469.544
Γ14 X=496612.655 Y=4213485.738



ΥΠΟΜΝΗΜΑ

Οι προς χαρακτηρισμό εκτάσεις με το άρθρο 14 του Ν. 998/79 όπως ισχύει σήμερα, στη θέση «Ξυλοκέριζα-Λιβήσι» περιφέρειας Δήμου Μαραθώνος Δημοτικής Ενότητας Νέας Μάκρης συνολικού εμβαδού **64,971 στρ.** ως εξής :

- Η έκταση **Τμήμα Β2** εμβαδού **8,603 στρ.** με στοιχεία (B1,B2,B3,B4,B5,α,β,γ,B1) ως μη δασική μη υπαγόμενη στις διατάξεις της δασικής νομοθεσίας και εμπύπτουσα στις διατάξεις της παρ. 6α, του αρθ. 3, του Ν. 998/79
- Οι εκτάσεις **Τμήμα Α** εμβαδού **4,267 στρ.** και με στοιχεία (A1,A2,A3,A4,A5,A6,A1) και **Τμήμα Β1** εμβαδού **13,905 στρ.** με στοιχεία (B1,B2,B3,.....,B7,B8,B9,....,B12,B13,B1) και **Τμήμα Γ** εμβαδού **38,196 στρ.** και με στοιχεία (Γ1,Γ2,Γ3,.....,Γ8,Γ9,Γ10,....,Γ13,Γ14,Γ1) ως εκτάσεις μη υπαγόμενες στις διατάξεις της δασικής νομοθεσίας εμπύπτουσες στις διατάξεις της παρ.2 του άρθρου 49 του Ν. 4280/2014

ΠΡΟΣΑΡΤΑΤΑΙ

Εις το υπ' αριθ. **2985/6.142/08-12-2014**

Πρόσβαση
Χαρακτηριστικά
του Δασαρχείου Πεντέλης
Γέρακας..... **08-12-2014**

Ο Δασάρχης **Θ. Α.**

ΑΘΑΝΑΣΙΟΣ ΡΕΠΠΑΣ
ΔΑΣΟΛΟΓΟΣ