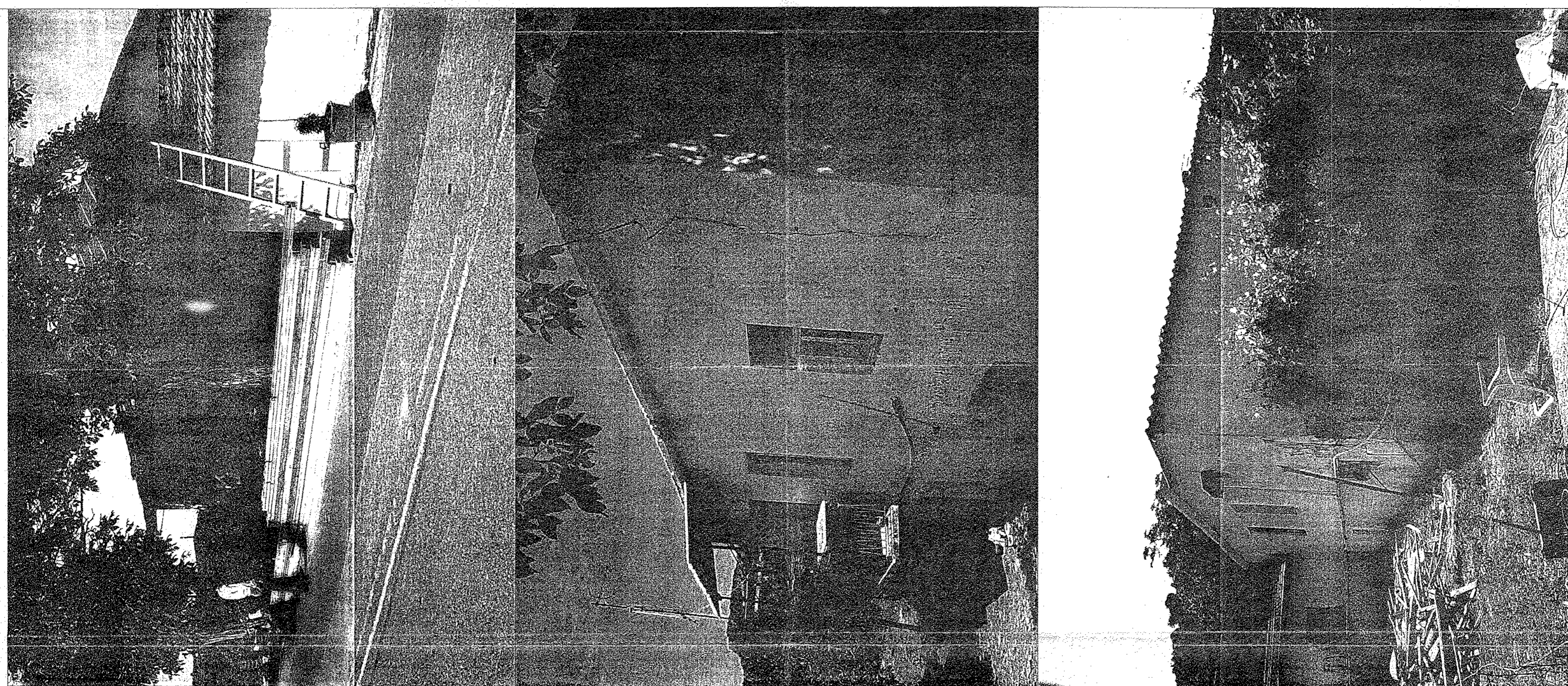


Ο κάτοχος Μιχελικός δηλώνει υπεύθυνα ότι το παρακάτω σχέδιο είναι το αποτέλεσμα των μετρήσεων που έγιναν στην Τ.Κ. ΚΟΚΚΙΝΑ της Δημοτικής Ενότητας ΑΡΧ. ΟΛΥΜΠΙΑΣ του Δήμου ΑΡΧ. ΟΛΥΜΠΙΑΣ της Περιφέρειας Ενότητας ΗΛΙΔΑΣ της Περιφέρειας Δυτικής Ελλάδας, κατά τον οικισμό (οικισμός Κοκκίνα προ 1923), ελέγξει κατά την διάρκεια επίσκεψης όμο του 800 μέτρων και είναι άρτια κατά παράκληση και οικοδομήτρια σύμφωνα με την ισχύουσα σύμβαση νομοθεσία και Γ.Ο.Κ.

Δεν υπάρχουν δε στις διατάξεις του Ν.1337/83 περί αυθαριών σε γη και χρήση.

ΥΠΟΜΝΗΜΑ
Ο ΜΕΧΑΝΙΚΟΣ

- 2/Κ ΔΙΟΡΘΩΣ ΛΙΘΟΚΤΙΣΤΗ ΚΕΡΑΜΟΣΚΕΠΗΣ ΚΑΤΟΙΚΙΑ ΠΡΟ ΤΟΥ ΕΤΟΥΣ 1955
Εμβαδό Α. Ορόφου= 95,88 m²
Εμβαδόν ισόγειου= 95,88 m²
- 1/ΠΙΣΤΟΓΕΙΟΣ ΠΛΑΚΟΣΚΕΠΗΣ ΟΙΚΙΑΚΗ ΑΠΟΘΗΚΗ ΠΡΟ ΤΟΥ 1975
Εμβαδό = 10,56 μ²
- 2/Ε ΔΙΟΡΘΩΣ ΠΡΟΣΘΗΚΗ ΚΑΤΟΙΚΙΑΣ ΜΕ ΕΛΕΝΙΤ ΠΡΟ ΤΟΥ 1975
Εμβαδόν ορόφου= 20,46 m²
Εμβαδόν ισόγειου= 20,46 m²
- 1/Κ ΙΣΤΟΓΕΙΟΣ ΟΜΟΠΛΗΘΟΚΤΙΣΤΟΣ ΚΕΡΑΜΟΣΚΕΠΗΣ ΚΑΤΟΙΚΙΑ ΠΡΟ ΤΟΥ 1955
Εμβαδό = 18,26 m²
- 1/Ε ΙΣΤΟΓΕΙΟ ΜΕΤΑΛΙΚΟ ΥΠΟΣΤΕΓΟ ΠΡΟ ΤΟΥ 1975
Εμβαδό = 24,75 m²



Ο.Ρ.Ο.Ι. Δ.Ο.Κ.Η.Σ.Η.Σ.

ΔΩΔΕΚ ΚΟΣΚΙΝΑ ΟΙΚΙΣΜΟΣ ΠΡΟ 1923
Δ/γος Ρυθμιστής Π.Δ. 9/13-3-81 ΦΕΚ 138 Α
Προβλεπόμενα οδοί 15,3-81

Εμβαδόν	2000,00m ²	Προβλεπόμενα οδοί	15,3-81
Πρόσολο	---	---	---
Επιφάνεια κάλυψης	60%	---	---
Συντελεστής Δόμησης	Ε<400,00	---	---
Επιτρεπόμενο ύψος	7,50+1,50	---	---
Προσώδ:	---	---	---
Θέσεις σταθμίσιας:	---	---	---

ΕΠΙΧΕΙΡΗΣΙΑΚΟ ΠΛΑΝΟ

ΚΩΣΤΟΣ	ΑΡΧΑΙΑΣ	ΚΩΣΤΟΣ	ΑΡΧΑΙΑΣ
1	2011530	1	2011530
2	2011530	2	2011530
3	2011530	3	2011530
4	2011530	4	2011530
5	2011530	5	2011530
6	2011530	6	2011530
7	2011530	7	2011530
8	2011530	8	2011530
9	2011530	9	2011530
10	2011530	10	2011530
11	2011530	11	2011530
12	2011530	12	2011530
13	2011530	13	2011530
14	2011530	14	2011530
15	2011530	15	2011530
16	2011530	16	2011530
17	2011530	17	2011530
18	2011530	18	2011530
19	2011530	19	2011530
20	2011530	20	2011530
21	2011530	21	2011530
22	2011530	22	2011530
23	2011530	23	2011530
24	2011530	24	2011530
25	2011530	25	2011530
26	2011530	26	2011530
27	2011530	27	2011530
28	2011530	28	2011530
29	2011530	29	2011530
30	2011530	30	2011530
31	2011530	31	2011530
32	2011530	32	2011530
33	2011530	33	2011530
34	2011530	34	2011530
35	2011530	35	2011530
36	2011530	36	2011530
37	2011530	37	2011530
38	2011530	38	2011530
39	2011530	39	2011530
40	2011530	40	2011530
41	2011530	41	2011530
42	2011530	42	2011530
43	2011530	43	2011530
44	2011530	44	2011530
45	2011530	45	2011530
46	2011530	46	2011530
47	2011530	47	2011530
48	2011530	48	2011530
49	2011530	49	2011530
50	2011530	50	2011530
51	2011530	51	2011530
52	2011530	52	2011530
53	2011530	53	2011530
54	2011530	54	2011530
55	2011530	55	2011530
56	2011530	56	2011530
57	2011530	57	2011530
58	2011530	58	2011530
59	2011530	59	2011530
60	2011530	60	2011530
61	2011530	61	2011530
62	2011530	62	2011530
63	2011530	63	2011530
64	2011530	64	2011530
65	2011530	65	2011530
66	2011530	66	2011530
67	2011530	67	2011530
68	2011530	68	2011530
69	2011530	69	2011530
70	2011530	70	2011530
71	2011530	71	2011530
72	2011530	72	2011530
73	2011530	73	2011530
74	2011530	74	2011530
75	2011530	75	2011530
76	2011530	76	2011530
77	2011530	77	2011530
78	2011530	78	2011530
79	2011530	79	2011530
80	2011530	80	2011530
81	2011530	81	2011530
82	2011530	82	2011530
83	2011530	83	2011530
84	2011530	84	2011530
85	2011530	85	2011530
86	2011530	86	2011530
87	2011530	87	2011530
88	2011530	88	2011530
89	2011530	89	2011530
90	2011530	90	2011530
91	2011530	91	2011530
92	2011530	92	2011530
93	2011530	93	2011530
94	2011530	94	2011530
95	2011530	95	2011530
96	2011530	96	2011530
97	2011530	97	2011530
98	2011530	98	2011530
99	2011530	99	2011530
100	2011530	100	2011530

ΝΙΚΟΣ Γ. ΜΠΙΤΣΑΣ ΠΟΛΙΤΙΚΟΣ ΜΗΧΑΝΙΚΟΣ
ΜΙΑΟΧΛΗ 3 ΠΥΡΤΟΣ
ΤΗΛ. 2621031029

Εταιρ: ΝΟΜΙΜΟΠΟΙΗΣΗ ΥΠΑΡΧΟΥΣΑΣ ΟΙΚΟΔΟΜΗΣ

εφεδρικός: ΦΩΤΕΙΝΟΣ ΑΝΤΩΝΗΣ

μελετητής: ΜΠΙΤΣΑΣ ΝΙΚΟΣ ΠΟΛΙΤΙΚΟΣ ΜΗΧΑΝΙΚΟΣ
ΚΩΣΤΟΥΜΠΙΑΣ ΔΗΜΗΤΡΗΣ ΠΟΛΙΤΙΚΟΣ ΜΗΧΑΝΙΚΟΣ

θέση: ΚΟΣΚΙΝΑ ΑΡΧΑΙΑΣ ΟΛΥΜΠΙΑΣ
ΕΝΤΟΣ ΠΙΚΙΣΜΟΥ

αριθμός εκτύπου: 1 : 500

χρόνος μελέτης: ΙΟΥΝΙΟΣ 2014

αριθμός εκτύπου: 1 : 500

ΤΟΠΟΓΡΑΦΙΚΟ ΔΙΑΓΡΑΜΜΑ

αριθμός εκτύπου: 1 : 500

ΕΠΙΧΕΙΡΗΣΙΑΚΟ ΠΛΑΝΟ

Το σχέδιο αποτελεί το αποτέλεσμα των μετρήσεων που έγιναν στην Τ.Κ. ΚΟΚΚΙΝΑ του Δήμου ΑΡΧ. ΟΛΥΜΠΙΑΣ της Περιφέρειας Ενότητας ΗΛΙΔΑΣ της Περιφέρειας Δυτικής Ελλάδας, κατά τον οικισμό (οικισμός Κοκκίνα προ 1923), ελέγξει κατά την διάρκεια επίσκεψης όμο του 800 μέτρων και είναι άρτια κατά παράκληση και οικοδομήτρια σύμφωνα με την ισχύουσα σύμβαση νομοθεσία και Γ.Ο.Κ.

Δεν υπάρχουν δε στις διατάξεις του Ν.1337/83 περί αυθαριών σε γη και χρήση.

ΥΠΟΜΝΗΜΑ

Ο ΜΕΧΑΝΙΚΟΣ

2/Κ ΔΙΟΡΘΩΣ ΛΙΘΟΚΤΙΣΤΗ ΚΕΡΑΜΟΣΚΕΠΗΣ ΚΑΤΟΙΚΙΑ ΠΡΟ ΤΟΥ ΕΤΟΥΣ 1955
Εμβαδό Α. Ορόφου= 95,88 m²
Εμβαδόν ισόγειου= 95,88 m²

1/ΠΙΣΤΟΓΕΙΟΣ ΠΛΑΚΟΣΚΕΠΗΣ ΟΙΚΙΑΚΗ ΑΠΟΘΗΚΗ ΠΡΟ ΤΟΥ 1975
Εμβαδό = 10,56 μ²

2/Ε ΔΙΟΡΘΩΣ ΠΡΟΣΘΗΚΗ ΚΑΤΟΙΚΙΑΣ ΜΕ ΕΛΕΝΙΤ ΠΡΟ ΤΟΥ 1975
Εμβαδόν ορόφου= 20,46 m²
Εμβαδόν ισόγειου= 20,46 m²

1/Κ ΙΣΤΟΓΕΙΟΣ ΟΜΟΠΛΗΘΟΚΤΙΣΤΟΣ ΚΕΡΑΜΟΣΚΕΠΗΣ ΚΑΤΟΙΚΙΑ ΠΡΟ ΤΟΥ 1955
Εμβαδό = 18,26 m²

1/Ε ΙΣΤΟΓΕΙΟ ΜΕΤΑΛΙΚΟ ΥΠΟΣΤΕΓΟ ΠΡΟ ΤΟΥ 1975
Εμβαδό = 24,75 m²

ΕΠΙΧΕΙΡΗΣΙΑΚΟ ΠΛΑΝΟ

ΚΩΣΤΟΣ ΑΡΧΑΙΑΣ ΚΩΣΤΟΣ ΑΡΧΑΙΑΣ

1 2011530 1 2011530

2 2011530 2 2011530

3 2011530 3 2011530

4 2011530 4 2011530

5 2011530 5 2011530

6 2011530 6 2011530

7 2011530 7 2011530

8 2011530 8 2011530

9 2011530 9 2011530

10 2011530 10 2011530

11 2011530 11 2011530

12 2011530 12 2011530

13 2011530 13 2011530

14 2011530 14 2011530

15 2011530 15 2011530

16 2011530 16 2011530

17 2011530 17 2011530

18 2011530 18 2011530

19 2011530 19 2011530

20 2011530 20 2011530

21 2011530 21 2011530

22 2011530 22 2011530

23 2011530 23 2011530

24 2011530 24 2011530

25 2011530 25 2011530

26 2011530 26 2011530

27 2011530 27 2011530

28 2011530 28 2011530

29 2011530 29 2011530

30 2011530 30 2011530

31 2011530 31 2011530

32 2011530 32 2011530

33 2011530 33 2011530

34 2011530 34 2011530

35 2011530 35 2011530

36 2011530 36 2011530

37 2011530 37 2011530

38 2011530 38 2011530

39 2011530 39 2011530

40 2011530 40 2011530

41 2011530 41 2011530

42 2011530 42 2011530

43 2011530 43 2011530

44 2011530 44 2011530

45 2011530 45 2011530

46 2011530 46 2011530

47 2011530 47 2011530

48 2011530 48 2011530

49 2011530 49 2011530

50 2011530 50 2011530

51 2011530 51 2011530

52 2011530 52 2011530

53 2011530 53 2011530

54 2011530 54 2011530

55 2011530 55 2011530

56 2011530 56 2011530

57 2011530 57 2011530

58 2011530 58 2011530

59 2011530 59 2011530

60 2011530 60 2011530

61 2011530 61 2011530

62 2011530 62 2011530

63 2011530 63 2011530

64 2011530 64 2011530

65 2011530 65 2011530

66 2011530 66 2011530

67 2011530 67 2011530

68 2011530 68 2011530

69 2011530 69 2011530

70 2011530 70 2011530

71 2011530 71 2011530

72 2011530 72 2011530

73 2011530 73 2011530

74 2011530 74 2011530

75 2011530 75 2011530

76 2011530 76 2011530

77 2011530 77 2011530

78 2011530 78 2011530

79 2011530 79 2011530

80 2011530 80 2011530

81 2011530 81 2011530

82 2011530 82 2011530

83 2011530 83 2011530

84 2011530 84 2011530

85 2011530 85 2011530

86 2011530 86 2011530

87 2011530 87 2011530

88 2011530 88 2011530

89 2011530 89 2011530

90 2011530 90 2011530

91 2011530 91 2011530

92 2011530 92 2011530

93 2011530 93 2011530

94 2011530 94 2011530

95 2011530 95 2011530

96 2011530 96 2011530

97 2011530 97 2011530

98 2011530 98 2011530

99 2011530 99 2011530

100 2011530 100 2011530