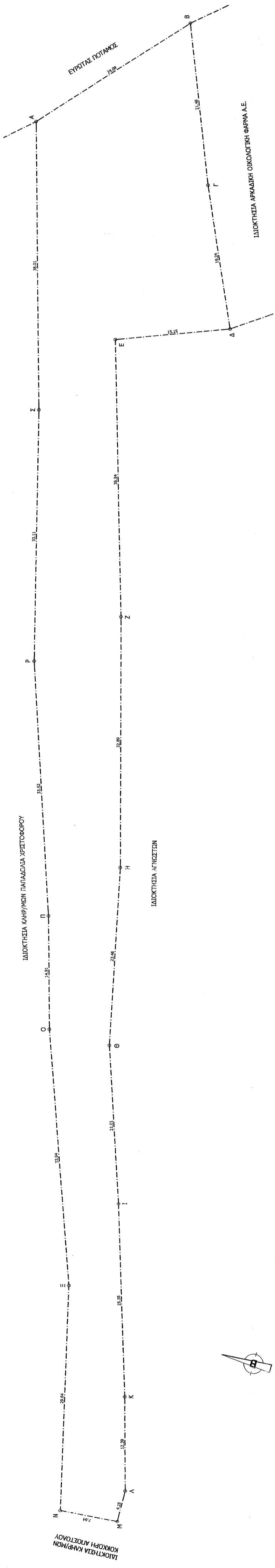


ΑΠΟΒΕΒΑΙΑ ΕΠΙΣΤΗΜΗΚΗ ΠΕΡΙΟΧΗ ΟΡΩΣΟ ΜΑΡΙΝΙ Δ.Α.Ε. ΖΕΥΣ 3, ΚΟΜΜΑ 13, 000.

ΒΕΝΗ ΑΓΡΟΤΕΛΕΩΝΩΝ



ΛΙΧΤΕΡΕΙΑ ΚΑΜΠΙΝΩΝ ΠΑΥΣΑΔΑ ΣΥΣΤΟΡΟΥ

ΛΙΧΤΕΡΕΙΑ ΨΑΞΙΣΤΩΝ

ΛΙΧΤΕΡΕΙΑ ΑΝΚΑΡΝ ΟΙΚΟΔΟΜΗ ΒΑΡΝΑ Α.Ε.

ΥΠΟΜΟΝΗ ΤΥΜΒΟΛΩΝ

Ομο δακτυλός

ΑΜΚΚ

E = 2223,40 μ

ΚΑΝΟΝΙΣΜΟΣ (Α.Ν. 65/2012)
 Άρθρο 13
 1. Η κατασκευή του έργου υπόκειται στην έγκριση του Α.Π.Ε.Α. με απόφαση 2223,40 μ. του Υπομονής ΤΥΜΒΟΛΩΝ.
 2. Ο κατασκευαστής του έργου είναι υπεύθυνος για την ορθότητα των μετρήσεων και των υπολογισμών.
 3. Ο κατασκευαστής του έργου είναι υπεύθυνος για την ορθότητα των μετρήσεων και των υπολογισμών.
 4. Ο κατασκευαστής του έργου είναι υπεύθυνος για την ορθότητα των μετρήσεων και των υπολογισμών.
 5. Ο κατασκευαστής του έργου είναι υπεύθυνος για την ορθότητα των μετρήσεων και των υπολογισμών.

Η ΕΠΙΣΤΗΜΗΚΗ
 ΥΠΟΜΟΝΗ ΤΥΜΒΟΛΩΝ
 ΤΟΥ
 ΕΡΓΟΥ
 ΚΑΤΑΣΚΕΥΗΣ
 ΤΗΣ
 ΚΑΜΠΙΝΩΝ
 ΠΑΥΣΑΔΑ
 ΣΥΣΤΟΡΟΥ

ΑΝΩΤΑΤΗ ΔΙΑΧΕΙΡΙΣΗ
 ΔΕΛΤΑ ΑΝΑΠΤΥΞΙΑΚΗΣ ΚΑΜΠΙΝΩΝ ΠΑΥΣΑΔΑ ΣΥΣΤΟΡΟΥ
 Η ΕΠΙΣΤΗΜΗΚΗ ΥΠΟΜΟΝΗ ΤΥΜΒΟΛΩΝ ΤΟΥ ΕΡΓΟΥ ΚΑΤΑΣΚΕΥΗΣ ΤΗΣ ΚΑΜΠΙΝΩΝ ΠΑΥΣΑΔΑ ΣΥΣΤΟΡΟΥ ΕΙΝΑΙ Η ΕΞΕΛΙΞΗ ΤΗΣ ΚΑΜΠΙΝΩΝ ΠΑΥΣΑΔΑ ΣΥΣΤΟΡΟΥ ΣΤΗΝ ΕΠΙΣΤΗΜΗΚΗ ΥΠΟΜΟΝΗ ΤΥΜΒΟΛΩΝ ΤΟΥ ΕΡΓΟΥ ΚΑΤΑΣΚΕΥΗΣ ΤΗΣ ΚΑΜΠΙΝΩΝ ΠΑΥΣΑΔΑ ΣΥΣΤΟΡΟΥ.

ΕΜΒΛΩΝ ΑΝΤΙΤΕΛΕΩΝΩΝ
 Αποφασιστικό από το Α.Π.Ε.Α. (Α.Π.Ε.Α. 2223,40 μ.)

ΠΡΑΞΗ
 Η ΕΠΙΣΤΗΜΗΚΗ ΥΠΟΜΟΝΗ ΤΥΜΒΟΛΩΝ ΤΟΥ ΕΡΓΟΥ ΚΑΤΑΣΚΕΥΗΣ ΤΗΣ ΚΑΜΠΙΝΩΝ ΠΑΥΣΑΔΑ ΣΥΣΤΟΡΟΥ ΕΙΝΑΙ Η ΕΞΕΛΙΞΗ ΤΗΣ ΚΑΜΠΙΝΩΝ ΠΑΥΣΑΔΑ ΣΥΣΤΟΡΟΥ ΣΤΗΝ ΕΠΙΣΤΗΜΗΚΗ ΥΠΟΜΟΝΗ ΤΥΜΒΟΛΩΝ ΤΟΥ ΕΡΓΟΥ ΚΑΤΑΣΚΕΥΗΣ ΤΗΣ ΚΑΜΠΙΝΩΝ ΠΑΥΣΑΔΑ ΣΥΣΤΟΡΟΥ.

ΔΕΛΤΑ ΑΝΑΠΤΥΞΙΑΚΗΣ
 ΒΕΝΗ ΑΓΡΟΤΕΛΕΩΝΩΝ (Π.Δ. 24.01.1985-ΦΕΚ 2700/71.05.1985 & Ν. 321-856/30.01.12.2003)
 Αποφασιστικό από το Α.Π.Ε.Α. (Α.Π.Ε.Α. 2223,40 μ.)

ΔΕΛΤΑ ΑΝΑΠΤΥΞΙΑΚΗΣ
 ΒΕΝΗ ΑΓΡΟΤΕΛΕΩΝΩΝ (Π.Δ. 24.01.1985-ΦΕΚ 2700/71.05.1985 & Ν. 321-856/30.01.12.2003)
 Αποφασιστικό από το Α.Π.Ε.Α. (Α.Π.Ε.Α. 2223,40 μ.)

ΕΠΙΣΤΗΜΗΚΗ ΥΠΟΜΟΝΗ ΤΥΜΒΟΛΩΝ

ΕΡΓΟΝΟΜΙΑΣ ΑΝΤΙΤΕΛΕΩΝΩΝ
 ΤΟΥ
 ΕΡΓΟΥ
 ΚΑΤΑΣΚΕΥΗΣ
 ΤΗΣ
 ΚΑΜΠΙΝΩΝ
 ΠΑΥΣΑΔΑ
 ΣΥΣΤΟΡΟΥ

ΑΝΩΤΑΤΗ ΔΙΑΧΕΙΡΙΣΗ
 ΔΕΛΤΑ ΑΝΑΠΤΥΞΙΑΚΗΣ ΚΑΜΠΙΝΩΝ ΠΑΥΣΑΔΑ ΣΥΣΤΟΡΟΥ
 Η ΕΠΙΣΤΗΜΗΚΗ ΥΠΟΜΟΝΗ ΤΥΜΒΟΛΩΝ ΤΟΥ ΕΡΓΟΥ ΚΑΤΑΣΚΕΥΗΣ ΤΗΣ ΚΑΜΠΙΝΩΝ ΠΑΥΣΑΔΑ ΣΥΣΤΟΡΟΥ ΕΙΝΑΙ Η ΕΞΕΛΙΞΗ ΤΗΣ ΚΑΜΠΙΝΩΝ ΠΑΥΣΑΔΑ ΣΥΣΤΟΡΟΥ ΣΤΗΝ ΕΠΙΣΤΗΜΗΚΗ ΥΠΟΜΟΝΗ ΤΥΜΒΟΛΩΝ ΤΟΥ ΕΡΓΟΥ ΚΑΤΑΣΚΕΥΗΣ ΤΗΣ ΚΑΜΠΙΝΩΝ ΠΑΥΣΑΔΑ ΣΥΣΤΟΡΟΥ.

ΕΜΒΛΩΝ ΑΝΤΙΤΕΛΕΩΝΩΝ
 Αποφασιστικό από το Α.Π.Ε.Α. (Α.Π.Ε.Α. 2223,40 μ.)

ΠΡΑΞΗ
 Η ΕΠΙΣΤΗΜΗΚΗ ΥΠΟΜΟΝΗ ΤΥΜΒΟΛΩΝ ΤΟΥ ΕΡΓΟΥ ΚΑΤΑΣΚΕΥΗΣ ΤΗΣ ΚΑΜΠΙΝΩΝ ΠΑΥΣΑΔΑ ΣΥΣΤΟΡΟΥ ΕΙΝΑΙ Η ΕΞΕΛΙΞΗ ΤΗΣ ΚΑΜΠΙΝΩΝ ΠΑΥΣΑΔΑ ΣΥΣΤΟΡΟΥ ΣΤΗΝ ΕΠΙΣΤΗΜΗΚΗ ΥΠΟΜΟΝΗ ΤΥΜΒΟΛΩΝ ΤΟΥ ΕΡΓΟΥ ΚΑΤΑΣΚΕΥΗΣ ΤΗΣ ΚΑΜΠΙΝΩΝ ΠΑΥΣΑΔΑ ΣΥΣΤΟΡΟΥ.

ΔΕΛΤΑ ΑΝΑΠΤΥΞΙΑΚΗΣ
 ΒΕΝΗ ΑΓΡΟΤΕΛΕΩΝΩΝ (Π.Δ. 24.01.1985-ΦΕΚ 2700/71.05.1985 & Ν. 321-856/30.01.12.2003)
 Αποφασιστικό από το Α.Π.Ε.Α. (Α.Π.Ε.Α. 2223,40 μ.)

ΛΙΧΤΕΡΕΙΑ ΤΡΕΒΑ ΔΗΜΗΤΡΑ

ΕΡΓΟ:

ΤΟΥΤΟΓΡΑΦΗΣΗ ΑΝΤΙΤΕΛΕΩΣ

ΒΕΝΗ "ΚΑΚΑΡΟΣ" ΒΕΝΟΣ ΟΡΙΩΝ ΟΙΚΟΔΟΜΩΝ
 Τ.Κ. ΚΟΛΛΙΝΩΝ, Δ.Ε. ΕΚΦΡΑΣΙΑΣ, ΔΗΜΟΥ ΠΡΟΙΔΙΑΣ

ΚΕΣΤΗΡΗΣ:

ΦΟΥΝΤΑ ΥΑΡΟΥΔΑ
 ΠΟΛΙΤΙΣΤΙΚΟΣ ΜΕΧΑΝΙΚΟΣ Ε.Μ.Π.

ΥΠΟΜΟΝΗ ΤΥΜΒΟΛΩΝ

ΤΥΜΒΟΛΟΣ:

ΤΟΥΤΟΓΡΑΦΗ ΔΙΑΓΡΑΜΜΑ

ΚΟΜΜΑ:

ΑΛΕΞΑΝΔΡΟΣ 2014

ΚΟΜΜΑ: 1,200

ΥΠΟΜΟΝΗ ΤΥΜΒΟΛΩΝ ΤΟΥ ΕΡΓΟΥ ΚΑΤΑΣΚΕΥΗΣ ΤΗΣ ΚΑΜΠΙΝΩΝ ΠΑΥΣΑΔΑ ΣΥΣΤΟΡΟΥ ΣΤΗΝ ΕΠΙΣΤΗΜΗΚΗ ΥΠΟΜΟΝΗ ΤΥΜΒΟΛΩΝ ΤΟΥ ΕΡΓΟΥ ΚΑΤΑΣΚΕΥΗΣ ΤΗΣ ΚΑΜΠΙΝΩΝ ΠΑΥΣΑΔΑ ΣΥΣΤΟΡΟΥ.

ΕΡΓΟΝΟΜΙΑΣ ΑΝΤΙΤΕΛΕΩΝΩΝ ΤΟΥ ΕΡΓΟΥ ΚΑΤΑΣΚΕΥΗΣ ΤΗΣ ΚΑΜΠΙΝΩΝ ΠΑΥΣΑΔΑ ΣΥΣΤΟΡΟΥ ΣΤΗΝ ΕΠΙΣΤΗΜΗΚΗ ΥΠΟΜΟΝΗ ΤΥΜΒΟΛΩΝ ΤΟΥ ΕΡΓΟΥ ΚΑΤΑΣΚΕΥΗΣ ΤΗΣ ΚΑΜΠΙΝΩΝ ΠΑΥΣΑΔΑ ΣΥΣΤΟΡΟΥ.

ΑΝΩΤΑΤΗ ΔΙΑΧΕΙΡΙΣΗ ΔΕΛΤΑ ΑΝΑΠΤΥΞΙΑΚΗΣ ΚΑΜΠΙΝΩΝ ΠΑΥΣΑΔΑ ΣΥΣΤΟΡΟΥ Η ΕΠΙΣΤΗΜΗΚΗ ΥΠΟΜΟΝΗ ΤΥΜΒΟΛΩΝ ΤΟΥ ΕΡΓΟΥ ΚΑΤΑΣΚΕΥΗΣ ΤΗΣ ΚΑΜΠΙΝΩΝ ΠΑΥΣΑΔΑ ΣΥΣΤΟΡΟΥ ΕΙΝΑΙ Η ΕΞΕΛΙΞΗ ΤΗΣ ΚΑΜΠΙΝΩΝ ΠΑΥΣΑΔΑ ΣΥΣΤΟΡΟΥ ΣΤΗΝ ΕΠΙΣΤΗΜΗΚΗ ΥΠΟΜΟΝΗ ΤΥΜΒΟΛΩΝ ΤΟΥ ΕΡΓΟΥ ΚΑΤΑΣΚΕΥΗΣ ΤΗΣ ΚΑΜΠΙΝΩΝ ΠΑΥΣΑΔΑ ΣΥΣΤΟΡΟΥ.

ΕΜΒΛΩΝ ΑΝΤΙΤΕΛΕΩΝΩΝ Αποφασιστικό από το Α.Π.Ε.Α. (Α.Π.Ε.Α. 2223,40 μ.)

ΠΡΑΞΗ Η ΕΠΙΣΤΗΜΗΚΗ ΥΠΟΜΟΝΗ ΤΥΜΒΟΛΩΝ ΤΟΥ ΕΡΓΟΥ ΚΑΤΑΣΚΕΥΗΣ ΤΗΣ ΚΑΜΠΙΝΩΝ ΠΑΥΣΑΔΑ ΣΥΣΤΟΡΟΥ ΕΙΝΑΙ Η ΕΞΕΛΙΞΗ ΤΗΣ ΚΑΜΠΙΝΩΝ ΠΑΥΣΑΔΑ ΣΥΣΤΟΡΟΥ ΣΤΗΝ ΕΠΙΣΤΗΜΗΚΗ ΥΠΟΜΟΝΗ ΤΥΜΒΟΛΩΝ ΤΟΥ ΕΡΓΟΥ ΚΑΤΑΣΚΕΥΗΣ ΤΗΣ ΚΑΜΠΙΝΩΝ ΠΑΥΣΑΔΑ ΣΥΣΤΟΡΟΥ.

ΔΕΛΤΑ ΑΝΑΠΤΥΞΙΑΚΗΣ ΒΕΝΗ ΑΓΡΟΤΕΛΕΩΝΩΝ (Π.Δ. 24.01.1985-ΦΕΚ 2700/71.05.1985 & Ν. 321-856/30.01.12.2003) Αποφασιστικό από το Α.Π.Ε.Α. (Α.Π.Ε.Α. 2223,40 μ.)