

ΑΠΟΣΠΑΣΜΑ ΧΑΡΤΗ Γ.Υ.Σ. 1:50.000 "ΚΑΡΤΑΒΟΣ"



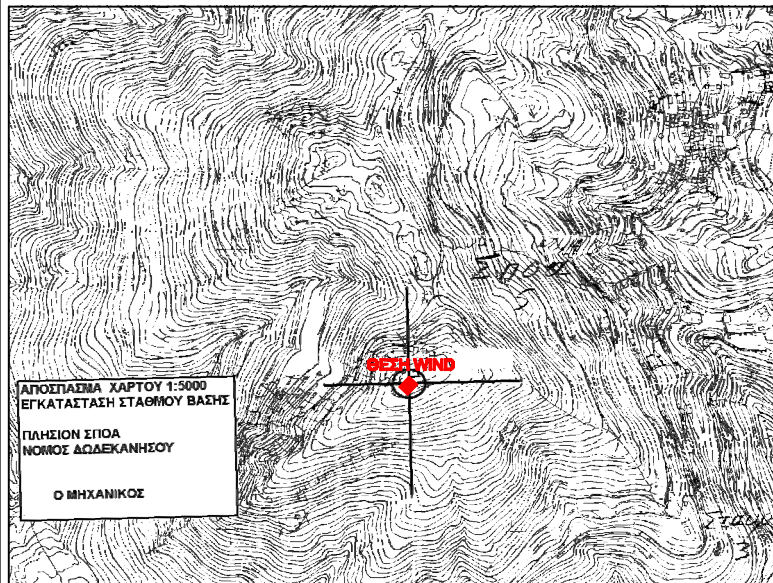
ΣΥΝΤΕΤΑΓΜΕΝΕΣ ΚΟΡΥΦΩΝ ΒΓΖΑ Ψ

Κορυφή	X	Y	Ύψος(μ.μ.)
A	78999.22	3047947.28	AB = 20.00
B	78999.76	3047988.84	BF = 25.00
Γ	78999.87	3047918.27	ΓΔ = 20.00
Δ	78999.04	3047939.12	ΔΑ = 25.00
Ευθεία:	800.00	Παράρτηρος:	80.00

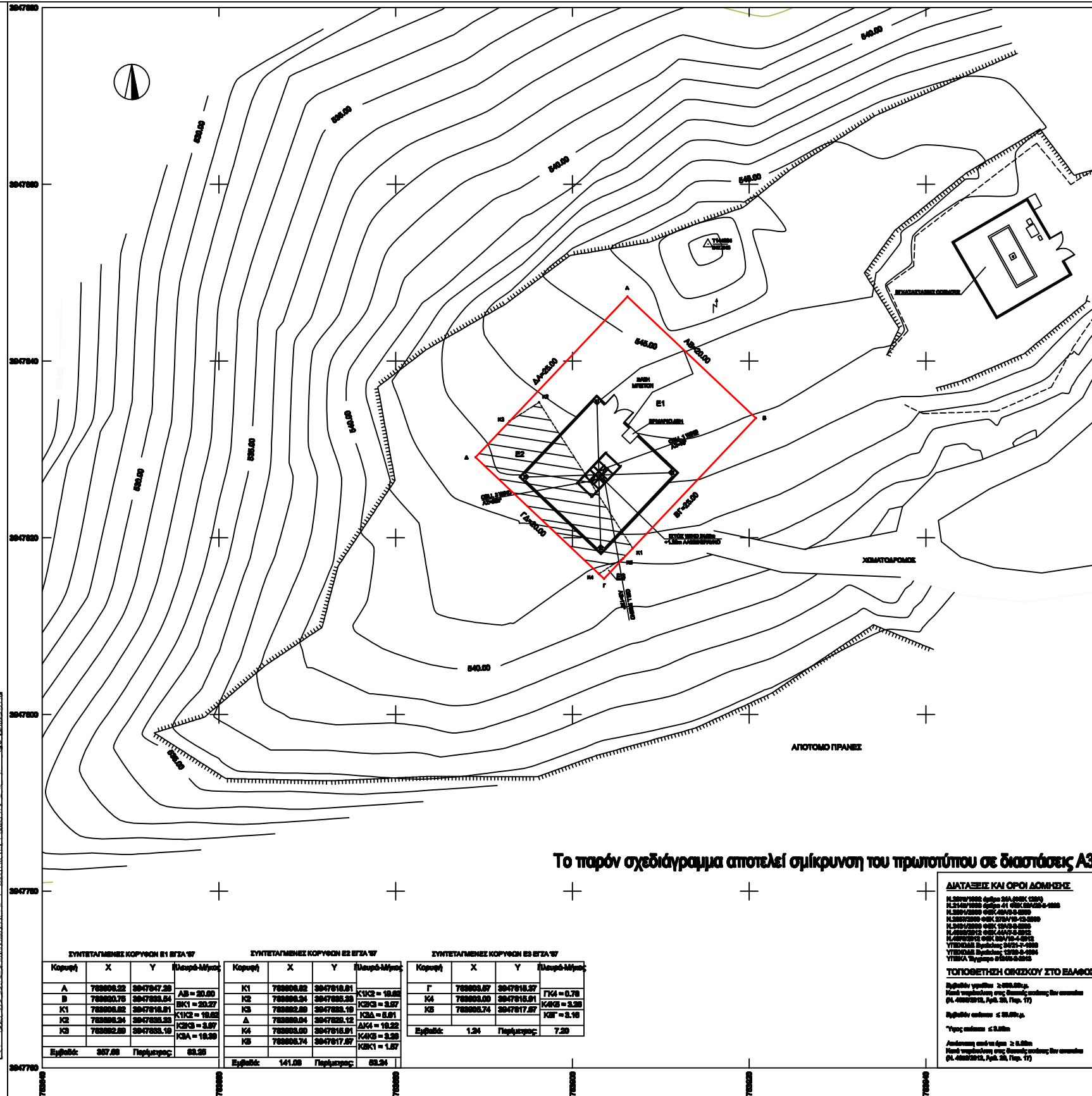
ΣΥΝΤΕΤΑΓΜΕΝΕΣ ΚΟΡΥΦΩΝ ΠΑΤ

Κορυφή	X	Y	Ύψος(μ.μ.)
A	18917.34	-12728.68	AB = 20.00
B	18914.44	-12728.82	BF = 25.00
Γ	18913.73	-12767.44	ΓΔ = 20.00
Δ	18999.88	-12743.28	ΔΑ = 25.00
Ευθεία:	800.00	Παράρτηρος:	80.00

ΑΠΟΣΠΑΣΜΑ ΧΑΡΤΗ Γ.Υ.Σ. 1:5.000 8788_5



ΑΠΟΣΠΑΣΜΑ ΧΑΡΤΟΥ 1:5000
ΕΓΚΑΤΑΣΤΑΣΗ ΣΤΑΘΜΟΥ ΒΑΣΗΣ
ΠΑΝΘΙΩΝ ΣΠΩΑ
ΝΟΜΟΣ ΔΟΔΕΚΑΝΗΣΟΥ
Ο ΜΗΧΑΝΙΚΟΣ



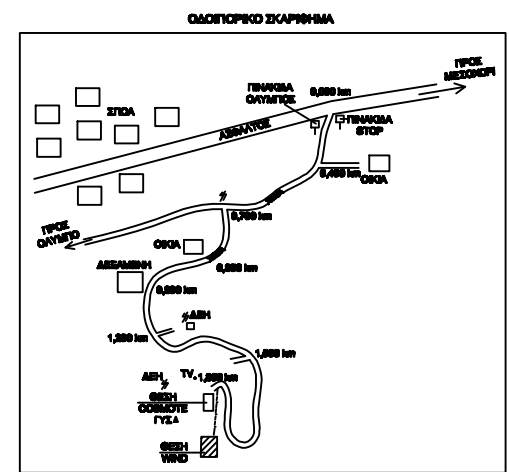
Το παρόν σχεδιάγραμμα αποτελεί σμίκρυνση του πρωτοτύπου σε διαστάσεις A3

ΣΥΝΤΕΤΑΓΜΕΝΕΣ ΚΟΡΥΦΩΝ Ε1 ΒΓΖΑ Ψ				ΣΥΝΤΕΤΑΓΜΕΝΕΣ ΚΟΡΥΦΩΝ Ε2 ΒΓΖΑ Ψ				ΣΥΝΤΕΤΑΓΜΕΝΕΣ ΚΟΡΥΦΩΝ Ε3 ΒΓΖΑ Ψ			
Κορυφή	X	Y	Ύψος(μ.μ.)	Κορυφή	X	Y	Ύψος(μ.μ.)	Κορυφή	X	Y	Ύψος(μ.μ.)
A	78999.22	3047947.28	AB = 20.00	K1	78999.82	3047918.81	K1C2 = 19.88	Γ	78999.87	3047918.27	ΓK4 = 0.78
B	78999.76	3047988.84	BK1 = 20.27	K2	78999.34	3047988.58	K2C3 = 2.97	K4	78999.09	3047918.81	K4C5 = 2.98
K1	78999.82	3047918.81	K1K2 = 19.88	K3	78999.89	3047988.19	K3Δ = 8.81	K5	78999.74	3047917.87	K5Γ = 2.98
K2	78999.34	3047988.58	K2C3 = 2.97	Δ	78999.04	3047939.12	ΔK4 = 19.22	Ευθεία:	1.34	Παράρτηρος:	7.20
K3	78999.89	3047988.19	K3Δ = 8.81	K4	78999.09	3047918.81	K4C5 = 2.98				
Ευθεία:	207.88	Παράρτηρος:	89.25	K5	78999.74	3047917.87	K5Γ = 2.98				
				Ευθεία:	141.08	Παράρτηρος:	89.94				

ΔΙΑΤΑΞΕΙΣ ΚΑΙ ΟΡΟΙ ΔΟΜΗΣΗΣ
 Η.Σ.Α.Π. 1988 άρθρο 264, 265Κ, 265Σ
 Η.Σ.Α.Π. 1988 άρθρο 41, 42Κ, 42Σ, 43-45
 Η.Σ.Α.Π. 1988 άρθρο 49Α-49Σ
 Η.Σ.Α.Π. 1988 άρθρο 50Α-50Σ
 Η.Σ.Α.Π. 1988 άρθρο 51Α-51Σ
 Η.Σ.Α.Π. 1988 άρθρο 52Α-52Σ
 Η.Σ.Α.Π. 1988 άρθρο 53Α-53Σ
 Η.Σ.Α.Π. 1988 άρθρο 54Α-54Σ
 Η.Σ.Α.Π. 1988 άρθρο 55Α-55Σ
 Η.Σ.Α.Π. 1988 άρθρο 56Α-56Σ
 Η.Σ.Α.Π. 1988 άρθρο 57Α-57Σ
 Η.Σ.Α.Π. 1988 άρθρο 58Α-58Σ
 Η.Σ.Α.Π. 1988 άρθρο 59Α-59Σ
 Η.Σ.Α.Π. 1988 άρθρο 60Α-60Σ
 Η.Σ.Α.Π. 1988 άρθρο 61Α-61Σ
 Η.Σ.Α.Π. 1988 άρθρο 62Α-62Σ
 Η.Σ.Α.Π. 1988 άρθρο 63Α-63Σ
 Η.Σ.Α.Π. 1988 άρθρο 64Α-64Σ
 Η.Σ.Α.Π. 1988 άρθρο 65Α-65Σ
 Η.Σ.Α.Π. 1988 άρθρο 66Α-66Σ
 Η.Σ.Α.Π. 1988 άρθρο 67Α-67Σ
 Η.Σ.Α.Π. 1988 άρθρο 68Α-68Σ
 Η.Σ.Α.Π. 1988 άρθρο 69Α-69Σ
 Η.Σ.Α.Π. 1988 άρθρο 70Α-70Σ
 Η.Σ.Α.Π. 1988 άρθρο 71Α-71Σ
 Η.Σ.Α.Π. 1988 άρθρο 72Α-72Σ
 Η.Σ.Α.Π. 1988 άρθρο 73Α-73Σ
 Η.Σ.Α.Π. 1988 άρθρο 74Α-74Σ
 Η.Σ.Α.Π. 1988 άρθρο 75Α-75Σ
 Η.Σ.Α.Π. 1988 άρθρο 76Α-76Σ
 Η.Σ.Α.Π. 1988 άρθρο 77Α-77Σ
 Η.Σ.Α.Π. 1988 άρθρο 78Α-78Σ
 Η.Σ.Α.Π. 1988 άρθρο 79Α-79Σ
 Η.Σ.Α.Π. 1988 άρθρο 80Α-80Σ
 Η.Σ.Α.Π. 1988 άρθρο 81Α-81Σ
 Η.Σ.Α.Π. 1988 άρθρο 82Α-82Σ
 Η.Σ.Α.Π. 1988 άρθρο 83Α-83Σ
 Η.Σ.Α.Π. 1988 άρθρο 84Α-84Σ
 Η.Σ.Α.Π. 1988 άρθρο 85Α-85Σ
 Η.Σ.Α.Π. 1988 άρθρο 86Α-86Σ
 Η.Σ.Α.Π. 1988 άρθρο 87Α-87Σ
 Η.Σ.Α.Π. 1988 άρθρο 88Α-88Σ
 Η.Σ.Α.Π. 1988 άρθρο 89Α-89Σ
 Η.Σ.Α.Π. 1988 άρθρο 90Α-90Σ
 Η.Σ.Α.Π. 1988 άρθρο 91Α-91Σ
 Η.Σ.Α.Π. 1988 άρθρο 92Α-92Σ
 Η.Σ.Α.Π. 1988 άρθρο 93Α-93Σ
 Η.Σ.Α.Π. 1988 άρθρο 94Α-94Σ
 Η.Σ.Α.Π. 1988 άρθρο 95Α-95Σ
 Η.Σ.Α.Π. 1988 άρθρο 96Α-96Σ
 Η.Σ.Α.Π. 1988 άρθρο 97Α-97Σ
 Η.Σ.Α.Π. 1988 άρθρο 98Α-98Σ
 Η.Σ.Α.Π. 1988 άρθρο 99Α-99Σ
 Η.Σ.Α.Π. 1988 άρθρο 100Α-100Σ
 Η.Σ.Α.Π. 1988 άρθρο 101Α-101Σ
 Η.Σ.Α.Π. 1988 άρθρο 102Α-102Σ
 Η.Σ.Α.Π. 1988 άρθρο 103Α-103Σ
 Η.Σ.Α.Π. 1988 άρθρο 104Α-104Σ
 Η.Σ.Α.Π. 1988 άρθρο 105Α-105Σ
 Η.Σ.Α.Π. 1988 άρθρο 106Α-106Σ
 Η.Σ.Α.Π. 1988 άρθρο 107Α-107Σ
 Η.Σ.Α.Π. 1988 άρθρο 108Α-108Σ
 Η.Σ.Α.Π. 1988 άρθρο 109Α-109Σ
 Η.Σ.Α.Π. 1988 άρθρο 110Α-110Σ
 Η.Σ.Α.Π. 1988 άρθρο 111Α-111Σ
 Η.Σ.Α.Π. 1988 άρθρο 112Α-112Σ
 Η.Σ.Α.Π. 1988 άρθρο 113Α-113Σ
 Η.Σ.Α.Π. 1988 άρθρο 114Α-114Σ
 Η.Σ.Α.Π. 1988 άρθρο 115Α-115Σ
 Η.Σ.Α.Π. 1988 άρθρο 116Α-116Σ
 Η.Σ.Α.Π. 1988 άρθρο 117Α-117Σ
 Η.Σ.Α.Π. 1988 άρθρο 118Α-118Σ
 Η.Σ.Α.Π. 1988 άρθρο 119Α-119Σ
 Η.Σ.Α.Π. 1988 άρθρο 120Α-120Σ
 Η.Σ.Α.Π. 1988 άρθρο 121Α-121Σ
 Η.Σ.Α.Π. 1988 άρθρο 122Α-122Σ
 Η.Σ.Α.Π. 1988 άρθρο 123Α-123Σ
 Η.Σ.Α.Π. 1988 άρθρο 124Α-124Σ
 Η.Σ.Α.Π. 1988 άρθρο 125Α-125Σ
 Η.Σ.Α.Π. 1988 άρθρο 126Α-126Σ
 Η.Σ.Α.Π. 1988 άρθρο 127Α-127Σ
 Η.Σ.Α.Π. 1988 άρθρο 128Α-128Σ
 Η.Σ.Α.Π. 1988 άρθρο 129Α-129Σ
 Η.Σ.Α.Π. 1988 άρθρο 130Α-130Σ
 Η.Σ.Α.Π. 1988 άρθρο 131Α-131Σ
 Η.Σ.Α.Π. 1988 άρθρο 132Α-132Σ
 Η.Σ.Α.Π. 1988 άρθρο 133Α-133Σ
 Η.Σ.Α.Π. 1988 άρθρο 134Α-134Σ
 Η.Σ.Α.Π. 1988 άρθρο 135Α-135Σ
 Η.Σ.Α.Π. 1988 άρθρο 136Α-136Σ
 Η.Σ.Α.Π. 1988 άρθρο 137Α-137Σ
 Η.Σ.Α.Π. 1988 άρθρο 138Α-138Σ
 Η.Σ.Α.Π. 1988 άρθρο 139Α-139Σ
 Η.Σ.Α.Π. 1988 άρθρο 140Α-140Σ
 Η.Σ.Α.Π. 1988 άρθρο 141Α-141Σ
 Η.Σ.Α.Π. 1988 άρθρο 142Α-142Σ
 Η.Σ.Α.Π. 1988 άρθρο 143Α-143Σ
 Η.Σ.Α.Π. 1988 άρθρο 144Α-144Σ
 Η.Σ.Α.Π. 1988 άρθρο 145Α-145Σ
 Η.Σ.Α.Π. 1988 άρθρο 146Α-146Σ
 Η.Σ.Α.Π. 1988 άρθρο 147Α-147Σ
 Η.Σ.Α.Π. 1988 άρθρο 148Α-148Σ
 Η.Σ.Α.Π. 1988 άρθρο 149Α-149Σ
 Η.Σ.Α.Π. 1988 άρθρο 150Α-150Σ
 Η.Σ.Α.Π. 1988 άρθρο 151Α-151Σ
 Η.Σ.Α.Π. 1988 άρθρο 152Α-152Σ
 Η.Σ.Α.Π. 1988 άρθρο 153Α-153Σ
 Η.Σ.Α.Π. 1988 άρθρο 154Α-154Σ
 Η.Σ.Α.Π. 1988 άρθρο 155Α-155Σ
 Η.Σ.Α.Π. 1988 άρθρο 156Α-156Σ
 Η.Σ.Α.Π. 1988 άρθρο 157Α-157Σ
 Η.Σ.Α.Π. 1988 άρθρο 158Α-158Σ
 Η.Σ.Α.Π. 1988 άρθρο 159Α-159Σ
 Η.Σ.Α.Π. 1988 άρθρο 160Α-160Σ
 Η.Σ.Α.Π. 1988 άρθρο 161Α-161Σ
 Η.Σ.Α.Π. 1988 άρθρο 162Α-162Σ
 Η.Σ.Α.Π. 1988 άρθρο 163Α-163Σ
 Η.Σ.Α.Π. 1988 άρθρο 164Α-164Σ
 Η.Σ.Α.Π. 1988 άρθρο 165Α-165Σ
 Η.Σ.Α.Π. 1988 άρθρο 166Α-166Σ
 Η.Σ.Α.Π. 1988 άρθρο 167Α-167Σ
 Η.Σ.Α.Π. 1988 άρθρο 168Α-168Σ
 Η.Σ.Α.Π. 1988 άρθρο 169Α-169Σ
 Η.Σ.Α.Π. 1988 άρθρο 170Α-170Σ
 Η.Σ.Α.Π. 1988 άρθρο 171Α-171Σ
 Η.Σ.Α.Π. 1988 άρθρο 172Α-172Σ
 Η.Σ.Α.Π. 1988 άρθρο 173Α-173Σ
 Η.Σ.Α.Π. 1988 άρθρο 174Α-174Σ
 Η.Σ.Α.Π. 1988 άρθρο 175Α-175Σ
 Η.Σ.Α.Π. 1988 άρθρο 176Α-176Σ
 Η.Σ.Α.Π. 1988 άρθρο 177Α-177Σ
 Η.Σ.Α.Π. 1988 άρθρο 178Α-178Σ
 Η.Σ.Α.Π. 1988 άρθρο 179Α-179Σ
 Η.Σ.Α.Π. 1988 άρθρο 180Α-180Σ
 Η.Σ.Α.Π. 1988 άρθρο 181Α-181Σ
 Η.Σ.Α.Π. 1988 άρθρο 182Α-182Σ
 Η.Σ.Α.Π. 1988 άρθρο 183Α-183Σ
 Η.Σ.Α.Π. 1988 άρθρο 184Α-184Σ
 Η.Σ.Α.Π. 1988 άρθρο 185Α-185Σ
 Η.Σ.Α.Π. 1988 άρθρο 186Α-186Σ
 Η.Σ.Α.Π. 1988 άρθρο 187Α-187Σ
 Η.Σ.Α.Π. 1988 άρθρο 188Α-188Σ
 Η.Σ.Α.Π. 1988 άρθρο 189Α-189Σ
 Η.Σ.Α.Π. 1988 άρθρο 190Α-190Σ
 Η.Σ.Α.Π. 1988 άρθρο 191Α-191Σ
 Η.Σ.Α.Π. 1988 άρθρο 192Α-192Σ
 Η.Σ.Α.Π. 1988 άρθρο 193Α-193Σ
 Η.Σ.Α.Π. 1988 άρθρο 194Α-194Σ
 Η.Σ.Α.Π. 1988 άρθρο 195Α-195Σ
 Η.Σ.Α.Π. 1988 άρθρο 196Α-196Σ
 Η.Σ.Α.Π. 1988 άρθρο 197Α-197Σ
 Η.Σ.Α.Π. 1988 άρθρο 198Α-198Σ
 Η.Σ.Α.Π. 1988 άρθρο 199Α-199Σ
 Η.Σ.Α.Π. 1988 άρθρο 200Α-200Σ

ΓΕΩΔΑΙΤΙΚΕΣ ΣΥΝΤΕΤΑΓΜΕΝΕΣ
 ΦΥΛΛΟ 1:50.000 - ΚΑΡΤΑΒΟΣ
 ΦΥΛΛΟ 1:5.000 - 8788_5

Γ.Υ.Σ. (ΕΠΙΧΕΙΡΗΣΙΑΣ)	ΕΓΚΑΤ.	ΥΨΟΣ
Φ: 29° 30' 13"	Φ: 29° 30' 00"	Φ: 29° 30' 10"
Λ: 27° 00' 14"	Λ: 27° 00' 00"	Λ: 27° 00' 12"
Η: 843.00μ.	Η: 843.00μ.	Η: 843.00μ.



ΕΡΓΟΔΟΤΗΣ: WIND ΕΛΛΑΣ Α.Ε.Β.Ε. ΘΛΗΠΙΚΟΝΙΩΝ

ΕΡΓΟ: ΕΓΚΑΤΑΣΤΑΣΗ ΣΤΑΘΜΟΥ ΚΙΝΗΤΗΣ ΤΗΛΕΦΩΝΙΑΣ 4334 ΜΕΣΟΧΩΡΙ

ΒΕΒΗ: "ΑΣΚΑΙ ΠΕΤΡΑ-ΒΟΥΝΑΡΟΣ", ΠΑΝΘΙΩΝ ΣΠΩΩΝ ΔΗΜΟΣ ΚΑΡΤΑΒΟΥ, ΝΟΜΟΣ ΔΟΔΕΚΑΝΗΣΟΥ

ΜΕΛΕΤΗΤΗΣ: ΡΟΥΓΓΕΡΗΣ ΙΩΑΝΝΗΣ ΤΟΠΟΓΡΑΦΟΣ ΜΕΤΑΦΩΝΟΣ ΑΡΧΙΤΕΚΤΟΝΟΣ ΜΗΧ. ΕΣ ΠΛΑΝΟΥ 175/01 ΤΗΛ: 210 9949740 - 9949741

Ρόλος 23 / 12 / 2014
 Ο Αρχιτέκτονας
 Παναγιώτης Ρουγγέρης
 Αρχιτέκτονας

ΘΕΜΑ ΣΧΕΔΙΟΥ: ΣΧΕΔΙΑΣΜΟΣ ΕΓΚΑΤΑΣΤΑΣΗΣ ΣΤΑΘΜΟΥ ΚΙΝΗΤΗΣ ΤΗΛΕΦΩΝΙΑΣ 4334 ΜΕΣΟΧΩΡΙ

ΑΡΧΙΤΕΚΤΟΝΙΚΟ ΣΧΕΔΙΟ A1 ΚΩΔΙΚΟΣ ΕΡΓΟΥ 4334 ΜΕΣΟΧΩΡΙ

ΚΛΙΜΑΚΑ: 1:200

ΧΡΟΝΟΣ ΜΕΛΕΤΗΣ: ΙΟΥΝΙΟΣ 2013

ΥΠΟΓΡΑΦΗ: ΡΟΥΓΓΕΡΗΣ ΙΩΑΝΝΗΣ
 ΠΡΩΤΟΤΥΠΟ
 ΗΜΕΡΑ: 24.12.14

ΣΦΡΑΓΙΣΤΑ: ΡΟΥΓΓΕΡΗΣ ΙΩΑΝΝΗΣ
 ΕΠΙΧΕΙΡΗΣΙΑΣ ΑΡΧΙΤΕΚΤΟΝΙΚΟΣ ΜΗΧΑΝΙΚΟΣ
 ΜΕΛΟΣ Τ.Ε.Ε. Τ.Ε.Χ. 73784
 ΝΟΜΟΣ ΚΑΡΔΙΑΣ Τ.Ε.Ε. - ΔΑΑ ΠΛΑΝΟΥ
 ΤΗΛ: 210 9949740 - 9949741

Ο ΑΡΧΙΤΕΚΤΟΝΙΚΟΣ ΣΧΕΔΙΑΣΜΟΣ

ΑΑ ΑΝΑΒΕΒΑΙΝΕΙΣ