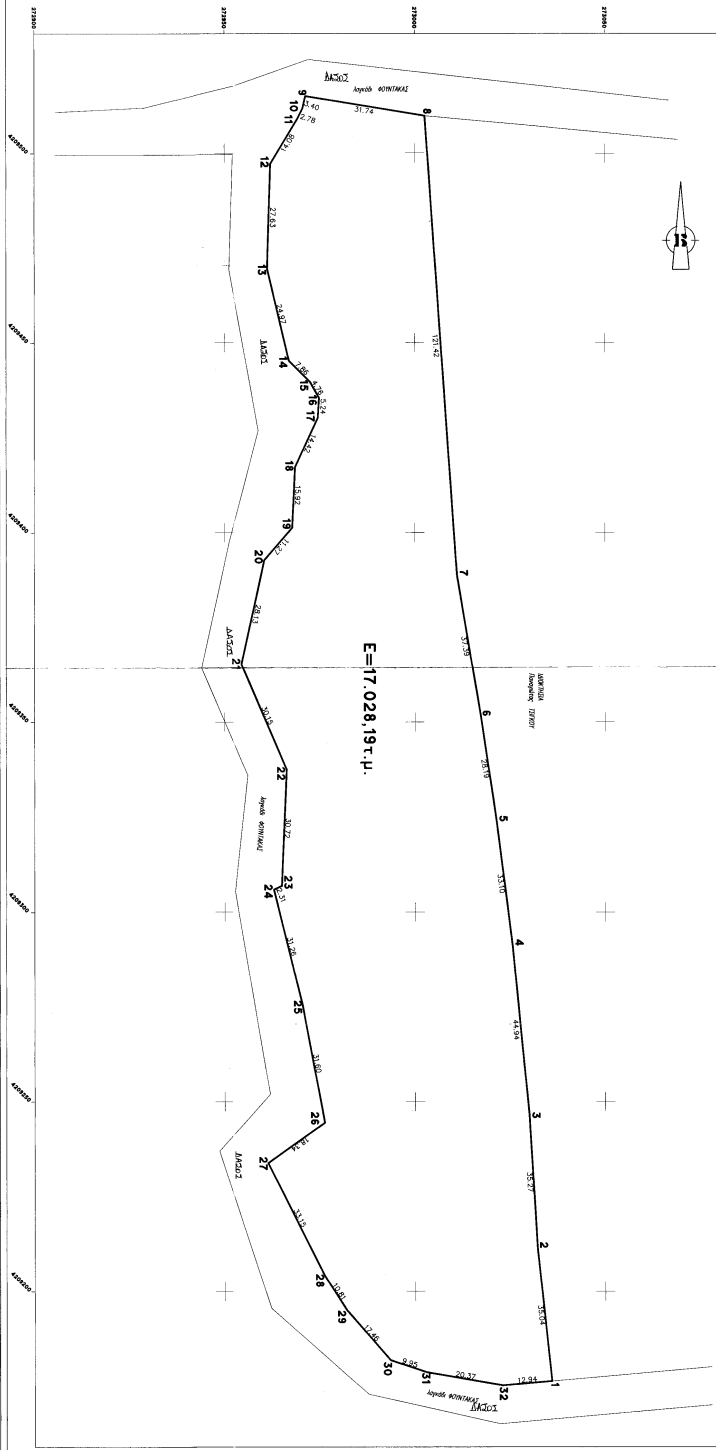


Α/Α	ΚΩΣΤΑΣ	ΕΠΙΧΕΙΡΗΣΗ	ΚΑΤΑΣΤΑΣΗ
1	133551100	452577.76	8.38
2	133551101	452577.76	8.38
3	133551102	452577.76	8.38
4	133551103	452577.76	8.38
5	133551104	452577.76	8.38
6	133551105	452577.76	8.38
7	133551106	452577.76	8.38
8	133551107	452577.76	8.38
9	133551108	452577.76	8.38
10	133551109	452577.76	8.38
11	133551110	452577.76	8.38
12	133551111	452577.76	8.38
13	133551112	452577.76	8.38
14	133551113	452577.76	8.38
15	133551114	452577.76	8.38
16	133551115	452577.76	8.38
17	133551116	452577.76	8.38
18	133551117	452577.76	8.38
19	133551118	452577.76	8.38
20	133551119	452577.76	8.38
21	133551120	452577.76	8.38
22	133551121	452577.76	8.38
23	133551122	452577.76	8.38
24	133551123	452577.76	8.38
25	133551124	452577.76	8.38
26	133551125	452577.76	8.38
27	133551126	452577.76	8.38
28	133551127	452577.76	8.38
29	133551128	452577.76	8.38
30	133551129	452577.76	8.38
31	133551130	452577.76	8.38
32	133551131	452577.76	8.38
33	133551132	452577.76	8.38
34	133551133	452577.76	8.38
35	133551134	452577.76	8.38
36	133551135	452577.76	8.38
37	133551136	452577.76	8.38
38	133551137	452577.76	8.38
39	133551138	452577.76	8.38
40	133551139	452577.76	8.38
41	133551140	452577.76	8.38
42	133551141	452577.76	8.38
43	133551142	452577.76	8.38
44	133551143	452577.76	8.38
45	133551144	452577.76	8.38
46	133551145	452577.76	8.38
47	133551146	452577.76	8.38
48	133551147	452577.76	8.38
49	133551148	452577.76	8.38
50	133551149	452577.76	8.38
51	133551150	452577.76	8.38
52	133551151	452577.76	8.38
53	133551152	452577.76	8.38
54	133551153	452577.76	8.38
55	133551154	452577.76	8.38
56	133551155	452577.76	8.38
57	133551156	452577.76	8.38
58	133551157	452577.76	8.38
59	133551158	452577.76	8.38
60	133551159	452577.76	8.38
61	133551160	452577.76	8.38
62	133551161	452577.76	8.38
63	133551162	452577.76	8.38
64	133551163	452577.76	8.38
65	133551164	452577.76	8.38
66	133551165	452577.76	8.38
67	133551166	452577.76	8.38
68	133551167	452577.76	8.38
69	133551168	452577.76	8.38
70	133551169	452577.76	8.38
71	133551170	452577.76	8.38
72	133551171	452577.76	8.38
73	133551172	452577.76	8.38
74	133551173	452577.76	8.38
75	133551174	452577.76	8.38
76	133551175	452577.76	8.38
77	133551176	452577.76	8.38
78	133551177	452577.76	8.38
79	133551178	452577.76	8.38
80	133551179	452577.76	8.38
81	133551180	452577.76	8.38
82	133551181	452577.76	8.38
83	133551182	452577.76	8.38
84	133551183	452577.76	8.38
85	133551184	452577.76	8.38
86	133551185	452577.76	8.38
87	133551186	452577.76	8.38
88	133551187	452577.76	8.38
89	133551188	452577.76	8.38
90	133551189	452577.76	8.38
91	133551190	452577.76	8.38
92	133551191	452577.76	8.38
93	133551192	452577.76	8.38
94	133551193	452577.76	8.38
95	133551194	452577.76	8.38
96	133551195	452577.76	8.38
97	133551196	452577.76	8.38
98	133551197	452577.76	8.38
99	133551198	452577.76	8.38
100	133551199	452577.76	8.38
101	133551200	452577.76	8.38



E=17.028,19τ.μ.

ΠΛΑΤΗΡΗΣΕΙΣ
ΚΩΜΑΣ 4.900

ΤΟΠΟΓΡΑΦΙΚΟ ΔΙΑΓΡΑΜΜΑ ΕΥΝΑΙΟΚΤΗΜΑΤΟΣ ΑΝΤΕΡΗΣ ΚΑΤΕΥΛΑΝΑΣ, ΠΕΡΙΟΧΗΣ ΜΠΡΟΜΟΥΣΙΩΝ, ΕΠΙΧΕΙΡΗΣΗ 133551162, ΠΛΑΤΗΡΗΣΕΙΣ ΣΤΗ ΒΕΤΗ ΓΕΩΡΓΙΑ ΤΟΠΙΚΗΣ ΚΟΙΝΟΤΗΤΑΣ ΝΕΑΠΟΛΗΣ ΑΗΜΟΤΙΚΗΣ ΕΠΟΧΗΣ ΒΟΥΡΓΑΣΙΑΣ ΑΗΜΟΥ ΑΝΑΡΑΒΙΑΣ-ΚΥΛΛΗΝΗΣ

Το σχεδιασμένο με στοιχεία 1:250 ... 31:42-1 ... αποτελεί τον βασικό για την σχεδίαση.

Εμβα. σχεδ. = 17.028,19τ.μ.

Βάσει των αεροφωτογραφικών, ομογενών, αεροφωτοστασιμικών και αεροφωτοβρωματικών εναερίων υλικών, και με τη βοήθεια των στοιχείων της επί του εδάφους μετρήσεως, η οποία έγινε με τη βοήθεια του μετρητικού οργάνου, οι μετρήσεις έγιναν με τη βοήθεια της μετρητικής οργάνου, η οποία είναι η ίδια με την χρησιμοποιούμενη στην κατασκευή των κτηματοεγγράφων.

Η μετρητική περίοδος είναι η ίδια με την κατασκευαστική περίοδο των κτηματοεγγράφων.

Οι μετρήσεις έγιναν με τη βοήθεια των μετρητικών οργάνων, τα οποία είναι η ίδια με τα χρησιμοποιούμενα στην κατασκευή των κτηματοεγγράφων.

Το όριο 1, 2, ... 31, 32 υποδεικνύουν προς τις αντιστοιχίες των κτηματοεγγράφων.

ΑΝΤΙΣΤΑΘΙΑΣ ΚΑΤΑΣΤΑΣΗΣ ΕΠΙΧΕΙΡΗΣΗΣ
ΑΝΤΙΣΤΑΘΙΑΣ ΚΑΤΑΣΤΑΣΗΣ ΕΠΙΧΕΙΡΗΣΗΣ
ΑΝΤΙΣΤΑΘΙΑΣ ΚΑΤΑΣΤΑΣΗΣ ΕΠΙΧΕΙΡΗΣΗΣ
ΑΝΤΙΣΤΑΘΙΑΣ ΚΑΤΑΣΤΑΣΗΣ ΕΠΙΧΕΙΡΗΣΗΣ