

ΕΠΙΘΕΤΟ	Χ	Υ	ΕΠΙΘΕΤΟ	Χ	Υ
4	405463.637	4359124.254	405463.637	4359124.255	3
5	405463.637	4359124.255	405463.637	4359124.256	2
6	405463.637	4359124.256	405463.637	4359124.257	1
7	405463.637	4359124.257	405463.637	4359124.258	0
8	405463.637	4359124.258	405463.637	4359124.259	9
9	405463.637	4359124.259	405463.637	4359124.260	8
10	405463.637	4359124.260	405463.637	4359124.261	7
11	405463.637	4359124.261	405463.637	4359124.262	6
12	405463.637	4359124.262	405463.637	4359124.263	5
13	405463.637	4359124.263	405463.637	4359124.264	4
14	405463.637	4359124.264	405463.637	4359124.265	3
15	405463.637	4359124.265	405463.637	4359124.266	2
16	405463.637	4359124.266	405463.637	4359124.267	1
17	405463.637	4359124.267	405463.637	4359124.268	0
18	405463.637	4359124.268	405463.637	4359124.269	9
19	405463.637	4359124.269	405463.637	4359124.270	8
20	405463.637	4359124.270	405463.637	4359124.271	7
21	405463.637	4359124.271	405463.637	4359124.272	6
22	405463.637	4359124.272	405463.637	4359124.273	5
23	405463.637	4359124.273	405463.637	4359124.274	4
24	405463.637	4359124.274	405463.637	4359124.275	3
25	405463.637	4359124.275	405463.637	4359124.276	2
26	405463.637	4359124.276	405463.637	4359124.277	1
27	405463.637	4359124.277	405463.637	4359124.278	0
28	405463.637	4359124.278	405463.637	4359124.279	9
29	405463.637	4359124.279	405463.637	4359124.280	8
30	405463.637	4359124.280	405463.637	4359124.281	7
31	405463.637	4359124.281	405463.637	4359124.282	6
32	405463.637	4359124.282	405463.637	4359124.283	5
33	405463.637	4359124.283	405463.637	4359124.284	4
34	405463.637	4359124.284	405463.637	4359124.285	3
35	405463.637	4359124.285	405463.637	4359124.286	2
36	405463.637	4359124.286	405463.637	4359124.287	1
37	405463.637	4359124.287	405463.637	4359124.288	0
38	405463.637	4359124.288	405463.637	4359124.289	9
39	405463.637	4359124.289	405463.637	4359124.290	8
40	405463.637	4359124.290	405463.637	4359124.291	7
41	405463.637	4359124.291	405463.637	4359124.292	6
42	405463.637	4359124.292	405463.637	4359124.293	5
43	405463.637	4359124.293	405463.637	4359124.294	4
44	405463.637	4359124.294	405463.637	4359124.295	3
45	405463.637	4359124.295	405463.637	4359124.296	2
46	405463.637	4359124.296	405463.637	4359124.297	1
47	405463.637	4359124.297	405463.637	4359124.298	0
48	405463.637	4359124.298	405463.637	4359124.299	9
49	405463.637	4359124.299	405463.637	4359124.300	8
50	405463.637	4359124.300	405463.637	4359124.301	7
51	405463.637	4359124.301	405463.637	4359124.302	6
52	405463.637	4359124.302	405463.637	4359124.303	5
53	405463.637	4359124.303	405463.637	4359124.304	4
54	405463.637	4359124.304	405463.637	4359124.305	3
55	405463.637	4359124.305	405463.637	4359124.306	2
56	405463.637	4359124.306	405463.637	4359124.307	1
57	405463.637	4359124.307	405463.637	4359124.308	0
58	405463.637	4359124.308	405463.637	4359124.309	9
59	405463.637	4359124.309	405463.637	4359124.310	8
60	405463.637	4359124.310	405463.637	4359124.311	7
61	405463.637	4359124.311	405463.637	4359124.312	6
62	405463.637	4359124.312	405463.637	4359124.313	5
63	405463.637	4359124.313	405463.637	4359124.314	4
64	405463.637	4359124.314	405463.637	4359124.315	3
65	405463.637	4359124.315	405463.637	4359124.316	2
66	405463.637	4359124.316	405463.637	4359124.317	1
67	405463.637	4359124.317	405463.637	4359124.318	0
68	405463.637	4359124.318	405463.637	4359124.319	9
69	405463.637	4359124.319	405463.637	4359124.320	8
70	405463.637	4359124.320	405463.637	4359124.321	7
71	405463.637	4359124.321	405463.637	4359124.322	6
72	405463.637	4359124.322	405463.637	4359124.323	5
73	405463.637	4359124.323	405463.637	4359124.324	4
74	405463.637	4359124.324	405463.637	4359124.325	3
75	405463.637	4359124.325	405463.637	4359124.326	2
76	405463.637	4359124.326	405463.637	4359124.327	1
77	405463.637	4359124.327	405463.637	4359124.328	0
78	405463.637	4359124.328	405463.637	4359124.329	9
79	405463.637	4359124.329	405463.637	4359124.330	8
80	405463.637	4359124.330	405463.637	4359124.331	7
81	405463.637	4359124.331	405463.637	4359124.332	6
82	405463.637	4359124.332	405463.637	4359124.333	5
83	405463.637	4359124.333	405463.637	4359124.334	4
84	405463.637	4359124.334	405463.637	4359124.335	3
85	405463.637	4359124.335	405463.637	4359124.336	2
86	405463.637	4359124.336	405463.637	4359124.337	1
87	405463.637	4359124.337	405463.637	4359124.338	0
88	405463.637	4359124.338	405463.637	4359124.339	9
89	405463.637	4359124.339	405463.637	4359124.340	8
90	405463.637	4359124.340	405463.637	4359124.341	7
91	405463.637	4359124.341	405463.637	4359124.342	6
92	405463.637	4359124.342	405463.637	4359124.343	5
93	405463.637	4359124.343	405463.637	4359124.344	4
94	405463.637	4359124.344	405463.637	4359124.345	3
95	405463.637	4359124.345	405463.637	4359124.346	2
96	405463.637	4359124.346	405463.637	4359124.347	1
97	405463.637	4359124.347	405463.637	4359124.348	0
98	405463.637	4359124.348	405463.637	4359124.349	9
99	405463.637	4359124.349	405463.637	4359124.350	8
100	405463.637	4359124.350	405463.637	4359124.351	7

ΠΑΡΑΡΤΗΜΑΤΕΣ

Ο υπολογισμός των επιπέδων έγινε αναλυτικά με τον τύπο του GAUSS.  
Το πρώτο είναι αριθμός ολόμοιο με την υψόμετη του ορίου που έγινε  
από τον υψομετρήτη του ομοσπονδιακού.  
Οι μετρήσεις έγιναν με G.P.S. και το υποβληθέν ούραμα είναι το ΕΤΙΛΑ/87  
Πηγαίνοντας Εξωτερικά  
1 (ΠΕΡΙΦΕΡΕΙΑ) Χ=402230,916 Υ=435876,179 Η=131,85

ΛΙΔΟΚΤΗΛΙΕ - ΕΝΒΑΜ  
Επίπεδον = 16.894,00 τ.μ.

Επίπεδον τμήματων : 10,11,12,37,38,39,40,1) = 3.520,00 τ.μ.  
(1,2,3,4,5,6,7,8,9,10,11,12,37,38,39,40,1) = 13.374,00 τ.μ.  
(2,13,14,15,16,17,18,19,20,21,22,23,24,25,26,27,28,29,30,31,15) = 5.959,00 τ.μ.  
Τμήμα εντός Ζ.Ο.Ε. 3γ  
(15,16,17,18,19,20,21,22,23,24,25,26,27,28,29,30,31,15) = 5.959,00 τ.μ.  
Τμήμα εντός Ζ.Ο.Ε. 38  
(1,2,3,4,5,6,7,8,9,10,11,12,37,38,39,40,1) = 10.935,00 τ.μ.

ΟΡΟΙ ΔΗΜΟΣΙΕΣ (Π.Α.24/31-5-85 ΚΕΚ270Α και Ν.2212/  
31-12-2003 ΚΕΚ308Α)  
ΑΡΙΘΜΟΣ : 15 μ.  
ΑΝΩΤΕΡΗ ΚΑΙ ΚΑΤΩΤΕΡΗ ΚΑΛΩΣΗ : 15 μ.  
ΑΝΩΤΕΡΗ ΚΑΙ ΚΑΤΩΤΕΡΗ ΚΑΛΩΣΗ : 15 μ.  
ΑΝΩΤΕΡΗ ΚΑΙ ΚΑΤΩΤΕΡΗ ΚΑΛΩΣΗ : 15 μ.

ΔΗΛΩΣΗ ΥΠΟΠΙΣΤΕΥΣΗΣ ΟΡΩΝ  
Η έκταση υπογράφω, λαμβάνω, επιβεβαιώνω, σύμφωνα με την κατάσταση, ύψους 4,5,6, 38,39,40,1) και τα όρια που είναι υποβληθέντα, σε αυτό είναι τα όπλα.  
- η σύνοδος -

ΚΟΡΝΗΤΗΣ ΣΤ. ΝΙΚΟΛΑΟΣ  
Α.Π. ΤΟΠΟΓΡΑΦΟΣ ΜΗΧΑΝΙΚΟΣ Ε.Μ.Π.  
ΣΤΑΘΜΟΣ 2, ΒΟΛΟΣ • Α.Μ.Τ.Ε.Ε. 5185  
Α.Α.Μ. 04282925770 • ΔΟΥ ΒΟΛΟΥ

ΔΗΛΩΣΗ ΑΡΤΙΟΤΗΤΗΣ (άρθρο 5, Ν.651/77)  
Το ούραμα είναι με τα στοιχεία (1,2,3,4,5,6,7,8,9,10,11,12,37,38,39,40,1) επιβεβαιώνω εκτός ούραμα, ότι είναι ΚΑΘΟΡΤΗΛΕΤΗ της περιφέρειας της Κεας Ιαλίου, του δήμου Βόλου και είναι κατά μήκος.  
Το ούραμα αποτελείται από συνολικά οκτώ διαστάσεις του Ν.1337/83 και δεν επιβεβαιώνω σε καμία περίπτωση, να είναι υπό κτηματογράφηση για το Ελεύθεο Κτηματολόγιο και αντίθετα από την έκταση 5000 μ.

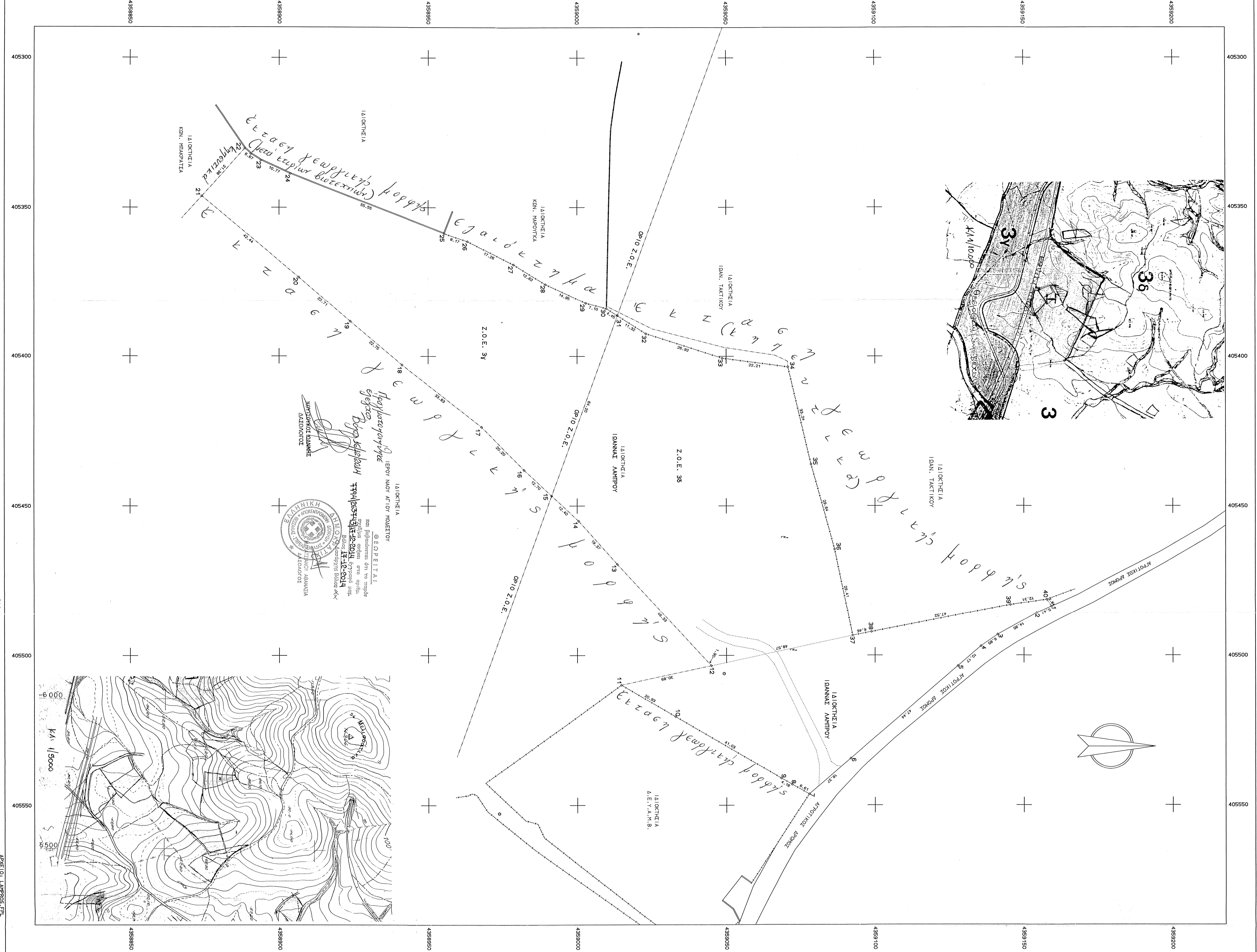
ΤΕΧΝΙΚΟ ΓΡΑΦΕΙΟ  
ΚΟΡΝΗΤΗΣ ΝΙΚΟΛΑΟΣ  
ΤΟΠΟΓΡΑΦΟΣ ΜΗΧΑΝΙΚΟΣ Ε.Μ.Π.  
ΣΤΑΘΜΟΣ 2 και ΙΑΣΟΝΟΣ - ΒΟΛΟΣ  
ΤΗΛ. 24210 55390 - 6945 142109

ΕΠΙΘΕΤΟ  
ΙΩΑΝΝΑ ΛΑΠΤΟΥ

ΕΠΩΝΥΜΟ  
ΚΑΙΜΑΚΑ  
1.500

ΧΡΟΝΟΣ ΜΕΤΡΗΣΗΣ : ΣΕΠΤΕΜΒΡΙΟΣ 2014

ΚΟΡΝΗΤΗΣ ΣΤ. ΝΙΚΟΛΑΟΣ  
Α.Π. ΤΟΠΟΓΡΑΦΟΣ ΜΗΧΑΝΙΚΟΣ Ε.Μ.Π.  
ΣΤΑΘΜΟΣ 2, ΒΟΛΟΣ • Α.Μ.Τ.Ε.Ε. 5185  
Α.Α.Μ. 04282925770 • ΔΟΥ ΒΟΛΟΥ



ΚΟΡΝΗΤΗΣ ΣΤ. ΝΙΚΟΛΑΟΣ  
Α.Π. ΤΟΠΟΓΡΑΦΟΣ ΜΗΧΑΝΙΚΟΣ Ε.Μ.Π.  
ΣΤΑΘΜΟΣ 2, ΒΟΛΟΣ • Α.Μ.Τ.Ε.Ε. 5185  
Α.Α.Μ. 04282925770 • ΔΟΥ ΒΟΛΟΥ