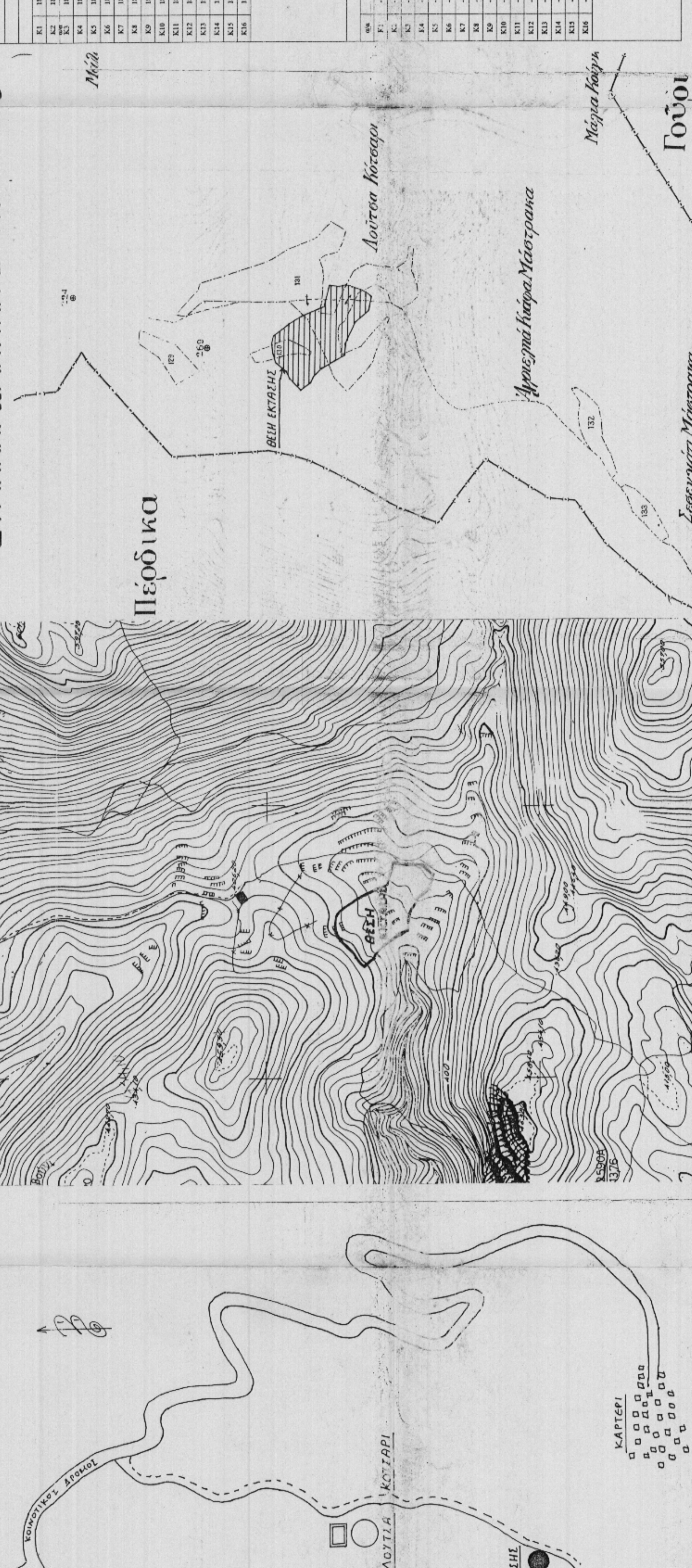


ΠΡΟΧΕΙΡΟ ΟΔΟΠΟΙΗΤΙΚΟ ΣΧΕΔΙΩΜΑ

Φ.Χ. ΠΑΡΓΑ 1:50.000  
Αρ.φ. 5111.3 1:5.000

**ΚΑΤΑΒΟΘΡΑ (ΜΑΡΓΑΡΙΤΙΟΥ)**  
ΣΥΜΠΛΗΡΩΜΑΤΙΚΗ ΔΙΑΝΟΜΗ 1959



ΠΙΝΑΚΑΣ ΣΥΝΤΕΤΑΓΜΕΝΩΝ ΕΓΣΑ 1987

K	X	Y	X	Y	X	Y	X	Y	X	Y	X	Y
K1	185406.31	4362873.21	K17	185307.00	4362984.81	K33	185421.45	4362905.24	K49	185463.92	4362884.05	
K2	185431.15	4362873.54	K18	185392.57	4362986.68	K24	185438.39	4362897.61	K50	185447.01	4362897.38	
K3	185412.76	4362879.17	K19	185392.96	4362996.74	K25	185439.60	4362901.07	K51	185444.16	4362901.58	
K4	185426.35	4362883.39	K20	185385.93	4363006.85	K26	185446.92	4362912.33	K52	185462.35	4362927.23	
K5	185421.48	4362889.54	K21	185303.75	4363022.51	K27	185451.52	4362957.55	K53	185468.52	4362927.96	
K6	185413.08	4362901.81	K22	185318.99	4363031.08	K28	185476.67	4362949.89	K54	185471.56	4362932.88	
K7	185408.03	4362905.86	K23	185337.17	4363040.15	K29	185481.84	4362947.65	K55	185489.69	4362937.49	
K8	185373.40	4362921.00	K24	185344.95	4363053.07	K30	185476.56	4362931.20	K56	185494.20	4362938.00	
K9	185362.81	4362922.34	K25	185352.46	4363063.66	K31	185477.09	4362920.78	K57	185499.07	4362950.29	
K10	185350.92	4362923.95	K26	185370.89	4363076.33	K32	185476.66	4362911.05	K58	185493.36	4362949.69	
K11	185339.27	4362925.29	K27	185373.74	4363084.42	K33	185476.53	4362910.08	K59	185499.07	4362963.15	
K12	185341.97	4362943.32	K28	185388.36	4363095.65	K34	185475.69	4362903.47	K60	185544.43	4362972.47	
K13	185335.90	4362955.01	K29	185400.43	4363109.06	K35	185471.34	4362891.84	K61	185548.95	4362971.74	
K14	185335.12	4362955.21	K30	185404.05	4363123.86	K36	185465.45	4362891.29	K62	185557.46	4362971.77	
K15	185323.01	4362969.61	K31	185413.72	4363138.56	K37	185463.83	4362882.22	K63	185570.70	4363004.18	
K16	185310.47	4362982.02	K32	185425.25	4362995.75	K38	185459.94	4362878.44	K64	185580.25	4363035.59	

ΠΙΝΑΚΑΣ ΣΥΝΤΕΤΑΓΜΕΝΩΝ ΔΙΑΜΟΡΙΣΙΑΤΩΝ

K	X	Y	X	Y	X	Y	X	Y	X	Y	X	Y
K1	10120.76	12197.45	K17	10170.77	12201.22	K33	10156.12	12201.22	K49	10153.54	12201.22	
K2	10120.72	12195.72	K18	10170.47	12201.91	K34	10155.78	12201.91	K50	10153.78	12201.91	
K3	10144.29	12200.65	K19	10171.59	12212.59	K35	10140.99	12201.99	K51	10164.37	12201.28	
K4	10135.68	12204.64	K20	10171.54	12222.40	K36	10133.24	12201.24	K52	10176.54	12201.24	
K5	10155.96	12210.57	K21	10172.74	12240.12	K37	10123.65	12201.65	K53	10210.33	12201.33	
K6	10164.83	12222.49	K22	10203.81	12247.88	K38	10103.22	12201.22	K54	10200.88	12201.88	
K7	10170.03	12226.34	K23	10206.40	12267.62	K39	10097.97	12201.97	K55	10129.12	12241.57	
K8	10205.22	12241.00	K24	10208.75	12270.85	K40	10102.60	12201.60	K56	10155.14	12201.54	
K9	10205.82	12241.02	K25	10203.37	12273.96	K41	10101.67	12201.67	K57	10151.34	12201.34	
K10	10227.75	12242.17	K26	10213.78	12275.08	K42	10101.72	12201.72	K58	10160.99	12201.99	
K11	10228.45	12243.48	K27	10210.14	12275.31	K43	10101.80	12201.80	K59	10221.15	12201.15	
K12	10227.40	12260.16	K28	10205.43	12273.12	K44	10102.39	12201.39	K60	10226.91	12201.91	
K13	10243.84	12269.60	K29	10205.92	12259.02	K45	10106.28	12201.28	K61	10232.01	12201.01	
K14	10244.64	12270.77	K30	10207.86	12252.97	K46	10111.87	12201.87	K62	10232.48	12201.48	
K15	10257.40	12286.67	K31	10208.74	12239.08	K47	10113.40	12201.40	K63	10231.14	12201.14	
K16	10270.40	12298.57	K32	10216.35	12216.76	K48	10117.14	12201.14	K64	10232.44	12201.44	

**ΤΟΠΟΓΡΑΦΙΚΟ ΔΙΑΓΡΑΜΜΑ**

Τελεμετρικές αποστάσεις τμημάτων των αρθρ. 126, 130 και 131 τμημάτων με στοιχεία κορυφών Α) (Κ1-Κ2-Κ3-Κ4-Κ5-Κ6-Κ7-Κ8-Κ9-Κ10-Κ11-Κ53-Κ52-Κ51-Κ50-Κ49-Κ46-Κ47-Κ48-Κ1), Β) (Κ34-Κ35-Κ36-Κ37-Κ38-Κ39-Κ40-Κ41-Κ42-Κ43-Κ54-Κ55-Κ56-Κ57-Κ34), Γ) (Κ13-Κ14-Κ15-Κ16-Κ17-Κ18-Κ19-Κ20-Κ21-Κ22-Κ23-Κ24-Κ60-Κ61-Κ62-Κ63-Κ64-Κ27-Κ28-Κ29-Κ30-Κ31-Κ32-Κ33-Κ58-Κ59-Κ13), Δ) (Κ24-Κ25-Κ26-Κ64-Κ63-Κ62-Κ61-Κ60-Κ24) και Ε) (Κ33-Κ34-Κ57-Κ56-Κ55-Κ54-Κ43-Κ44-Κ45-Κ46-Κ49-Κ50-Κ51-Κ52-Κ53-Κ11-Κ12-Κ13-Κ59-Κ58-Κ33) που ζητάει να εδωθούν ο Κάλυπτος Δημήτριος βίσει του άρθρου 24 παρ. 4 του Ν. 4061/2012.

**ΚΑΙΜΑΚΑ: 1 / 1000**

**ΕΜΒΛΑΘΟΝ: Τμ. 126 Ε=10613,7Im<sup>2</sup>  
Τμ. 130 Ε= 1633,19m<sup>2</sup>  
Τμ. 131 Ε= 5617,73m<sup>2</sup>**

**ΘΕΣΗ: "Λούτσι Κοζαρι" πρώτος Καταβόθρος Δήμου Ηρωονάντισας**

**ΟΡΙΟΛΕΙΚΤΗΣ: Κάλυπτος Δημήτριος**

**ΒΕΒΑΙΩΣΗ ΜΗΧΑΝΙΚΟΥ**

Βεβαιώνεται ότι τα παραπάνω τμήματα βρίσκονται εκτός οφθαλμού και ότι τμήματα Α, Β και Δ είναι όργανα και οικοδομήματα κατά Γ. τμήματα με ενδεχόμενη Γ και Ε είναι όργανα και οικοδομήματα κατά εκτός οφθαλμού.

**ΗΓΟΥΜΕΝΙΤΣΑ 6-10-2012** **Ο ΜΗΧ. Μ.Χ.Ο.**

**ΠΑΝΑΓΙΩΤΗΣ Α. ΒΙΔΕΤΣ**  
ΠΟΛΙΤΙΚΟΣ ΜΗΧΑΝΙΚΟΣ ΤΕ  
ΑΡ. ΜΗΤΡ. Π.Γ.Χ. 300  
ΠΑΡΑΡΤΗΡΙΑ - ΚΙΝ. 6945720573  
Α.Ο.Μ. 030092965 ΔΟΥ ΠΑΡΑΡΤΗΡΙΑΣ

