

Συντεταγμένες ορίων											
Τμήμα	X (m)	Y (m)	Σημείο	X (m)	Y (m)	Σημείο	X (m)	Y (m)	Σημείο		
1	437604.131	4332145.1713	2	437604.785	4332148.518	3	437598.668	4332148.435	4	437598.131	4332145.1713
5	437591.288	4332145.223	6	437592.890	4332141.411	9	437592.795	4332135.923	10	437591.288	4332145.223
7	437578.936	4332141.558	8	437578.937	4332148.038	9	437579.098	4332148.903	10	437578.936	4332141.558
11	437581.394	4332160.124	12	437581.700	4332172.688	13	437581.700	4332178.048	14	437581.394	4332172.688
15	437578.936	4332172.688	16	437578.936	4332172.688	17	437578.936	4332172.688	18	437578.936	4332172.688
19	437578.936	4332172.688	20	437578.936	4332172.688	21	437578.936	4332172.688	22	437578.936	4332172.688
23	437578.936	4332172.688	24	437578.936	4332172.688	25	437578.936	4332172.688	26	437578.936	4332172.688
27	437578.936	4332172.688	28	437578.936	4332172.688	29	437578.936	4332172.688	30	437578.936	4332172.688
31	437578.936	4332172.688	32	437578.936	4332172.688	33	437578.936	4332172.688	34	437578.936	4332172.688
35	437578.936	4332172.688	36	437578.936	4332172.688	37	437578.936	4332172.688	38	437578.936	4332172.688
39	437578.936	4332172.688	40	437578.936	4332172.688	41	437578.936	4332172.688	42	437578.936	4332172.688
43	437578.936	4332172.688	44	437578.936	4332172.688	45	437578.936	4332172.688	46	437578.936	4332172.688
47	437578.936	4332172.688	48	437578.936	4332172.688	49	437578.936	4332172.688	50	437578.936	4332172.688

ΟΡΟΙ ΔΟΜΗΣΗΣ  
Π.Δ. 24-05-85 (Φ.Ε.Κ. 270Δ/31-05-1985)  
όπως τροποποιήθηκε με το Ν. 3212 (Φ.Ε.Κ. 308Δ/31-12-2003)  
(άρθρο 8 : Κατακρί)

ΑΡΤΙΟΤΗΤΑ:  
Α) Κανόνες  
1) ελάχιστο εμβαδόν 4.000 τ. μ. και πρόβλυτο 25 μ. σε παλαιό κοινόχρηστο δρόμο.  
2) Τα γήπεδα που έχουν πρόσβαση σε Διεθνείς, Εθνικούς, Επαρχιακούς, Δημοτικούς και Κοινοτικούς Δρόμους, Ερσον έχουν : Ελ. μ. Εμβαδόν = 45 μ. Ελ. Βάθος = 50μ. και Ελ. Πρόσ = 20 μ.

Β) Παρέκλιση  
1) ελάχιστο εμβαδόν 4.000 τ. μ. προ τις 31-12-2003.  
2) ελάχιστο εμβαδόν 2.000 τ. μ. εφόσον εντάσσονται εντός της ζώνης των 500 μ. από τα όρια του οικισμού και προ-υπάρχουν της 24-4-1977.  
3) Τα γήπεδα που έχουν πρόσβαση σε Διεθνείς, Εθνικούς, Επαρχιακούς, Δημοτικούς και Κοινοτικούς Δρόμους, Ερσον έχουν : Ελ. μ. Εμβαδόν = 45 μ. Ελ. Βάθος = 50μ. και Ελ. Πρόσ = 20 μ.

Γ) ΚΑΛΥΨΗ - ΔΟΜΗΣΗ  
1) ελάχιστο εμβαδόν 4.000 τ. μ. και πρόβλυτο 25 μ. σε παλαιό κοινόχρηστο δρόμο.  
2) Τα γήπεδα που έχουν πρόσβαση σε Διεθνείς, Εθνικούς, Επαρχιακούς, Δημοτικούς και Κοινοτικούς Δρόμους, Ερσον έχουν : Ελ. μ. Εμβαδόν = 45 μ. Ελ. Βάθος = 50μ. και Ελ. Πρόσ = 20 μ.

Δ) ΚΑΛΥΨΗ - ΔΟΜΗΣΗ  
1) ελάχιστο εμβαδόν 4.000 τ. μ. και πρόβλυτο 25 μ. σε παλαιό κοινόχρηστο δρόμο.  
2) Τα γήπεδα που έχουν πρόσβαση σε Διεθνείς, Εθνικούς, Επαρχιακούς, Δημοτικούς και Κοινοτικούς Δρόμους, Ερσον έχουν : Ελ. μ. Εμβαδόν = 45 μ. Ελ. Βάθος = 50μ. και Ελ. Πρόσ = 20 μ.

Ε) ΚΑΛΥΨΗ - ΔΟΜΗΣΗ  
1) ελάχιστο εμβαδόν 4.000 τ. μ. και πρόβλυτο 25 μ. σε παλαιό κοινόχρηστο δρόμο.  
2) Τα γήπεδα που έχουν πρόσβαση σε Διεθνείς, Εθνικούς, Επαρχιακούς, Δημοτικούς και Κοινοτικούς Δρόμους, Ερσον έχουν : Ελ. μ. Εμβαδόν = 45 μ. Ελ. Βάθος = 50μ. και Ελ. Πρόσ = 20 μ.

ΣΤ) ΚΑΛΥΨΗ - ΔΟΜΗΣΗ  
1) ελάχιστο εμβαδόν 4.000 τ. μ. και πρόβλυτο 25 μ. σε παλαιό κοινόχρηστο δρόμο.  
2) Τα γήπεδα που έχουν πρόσβαση σε Διεθνείς, Εθνικούς, Επαρχιακούς, Δημοτικούς και Κοινοτικούς Δρόμους, Ερσον έχουν : Ελ. μ. Εμβαδόν = 45 μ. Ελ. Βάθος = 50μ. και Ελ. Πρόσ = 20 μ.

Ζ) ΚΑΛΥΨΗ - ΔΟΜΗΣΗ  
1) ελάχιστο εμβαδόν 4.000 τ. μ. και πρόβλυτο 25 μ. σε παλαιό κοινόχρηστο δρόμο.  
2) Τα γήπεδα που έχουν πρόσβαση σε Διεθνείς, Εθνικούς, Επαρχιακούς, Δημοτικούς και Κοινοτικούς Δρόμους, Ερσον έχουν : Ελ. μ. Εμβαδόν = 45 μ. Ελ. Βάθος = 50μ. και Ελ. Πρόσ = 20 μ.

Η) ΚΑΛΥΨΗ - ΔΟΜΗΣΗ  
1) ελάχιστο εμβαδόν 4.000 τ. μ. και πρόβλυτο 25 μ. σε παλαιό κοινόχρηστο δρόμο.  
2) Τα γήπεδα που έχουν πρόσβαση σε Διεθνείς, Εθνικούς, Επαρχιακούς, Δημοτικούς και Κοινοτικούς Δρόμους, Ερσον έχουν : Ελ. μ. Εμβαδόν = 45 μ. Ελ. Βάθος = 50μ. και Ελ. Πρόσ = 20 μ.

Θ) ΚΑΛΥΨΗ - ΔΟΜΗΣΗ  
1) ελάχιστο εμβαδόν 4.000 τ. μ. και πρόβλυτο 25 μ. σε παλαιό κοινόχρηστο δρόμο.  
2) Τα γήπεδα που έχουν πρόσβαση σε Διεθνείς, Εθνικούς, Επαρχιακούς, Δημοτικούς και Κοινοτικούς Δρόμους, Ερσον έχουν : Ελ. μ. Εμβαδόν = 45 μ. Ελ. Βάθος = 50μ. και Ελ. Πρόσ = 20 μ.

Ι) ΚΑΛΥΨΗ - ΔΟΜΗΣΗ  
1) ελάχιστο εμβαδόν 4.000 τ. μ. και πρόβλυτο 25 μ. σε παλαιό κοινόχρηστο δρόμο.  
2) Τα γήπεδα που έχουν πρόσβαση σε Διεθνείς, Εθνικούς, Επαρχιακούς, Δημοτικούς και Κοινοτικούς Δρόμους, Ερσον έχουν : Ελ. μ. Εμβαδόν = 45 μ. Ελ. Βάθος = 50μ. και Ελ. Πρόσ = 20 μ.

Κ) ΚΑΛΥΨΗ - ΔΟΜΗΣΗ  
1) ελάχιστο εμβαδόν 4.000 τ. μ. και πρόβλυτο 25 μ. σε παλαιό κοινόχρηστο δρόμο.  
2) Τα γήπεδα που έχουν πρόσβαση σε Διεθνείς, Εθνικούς, Επαρχιακούς, Δημοτικούς και Κοινοτικούς Δρόμους, Ερσον έχουν : Ελ. μ. Εμβαδόν = 45 μ. Ελ. Βάθος = 50μ. και Ελ. Πρόσ = 20 μ.

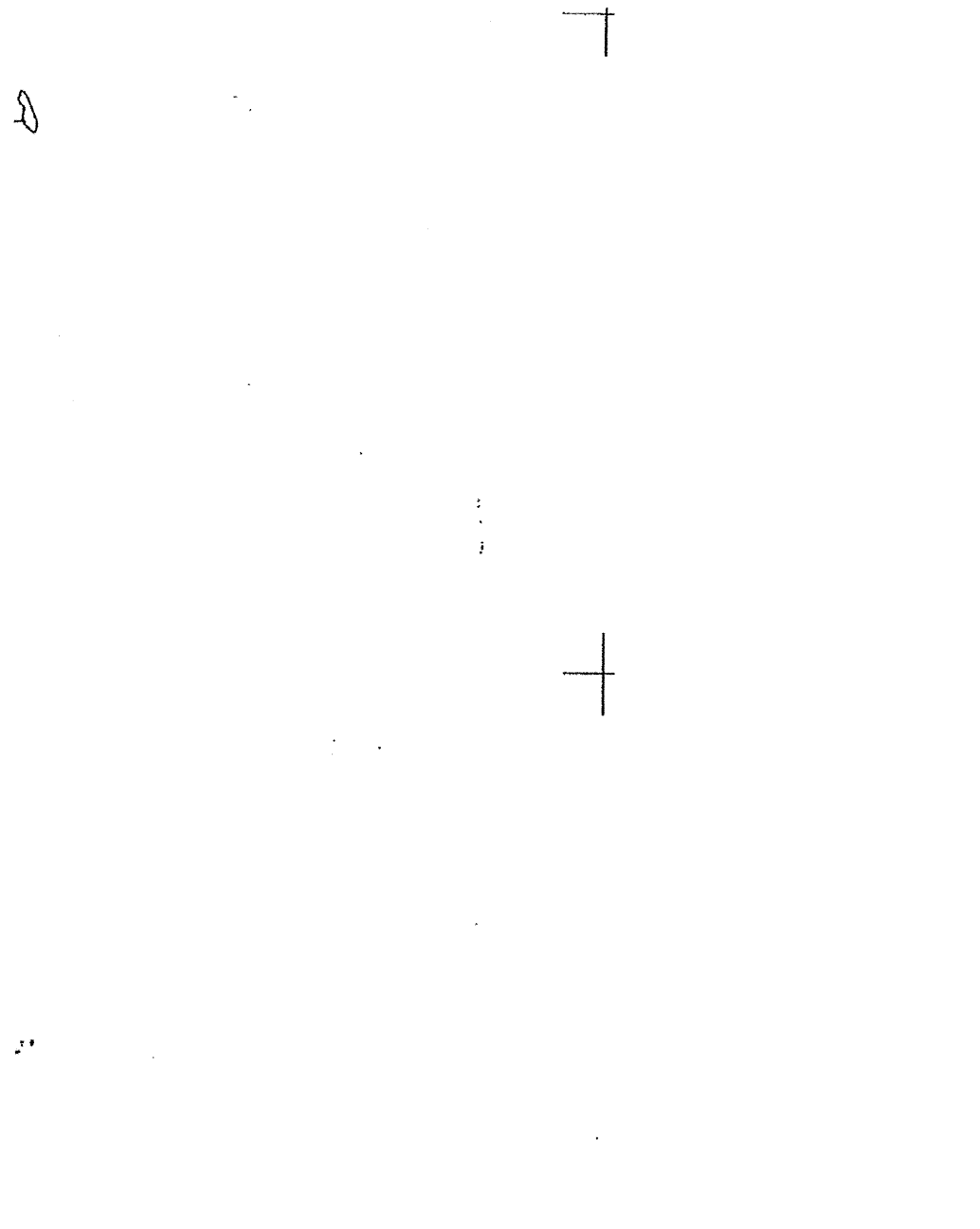
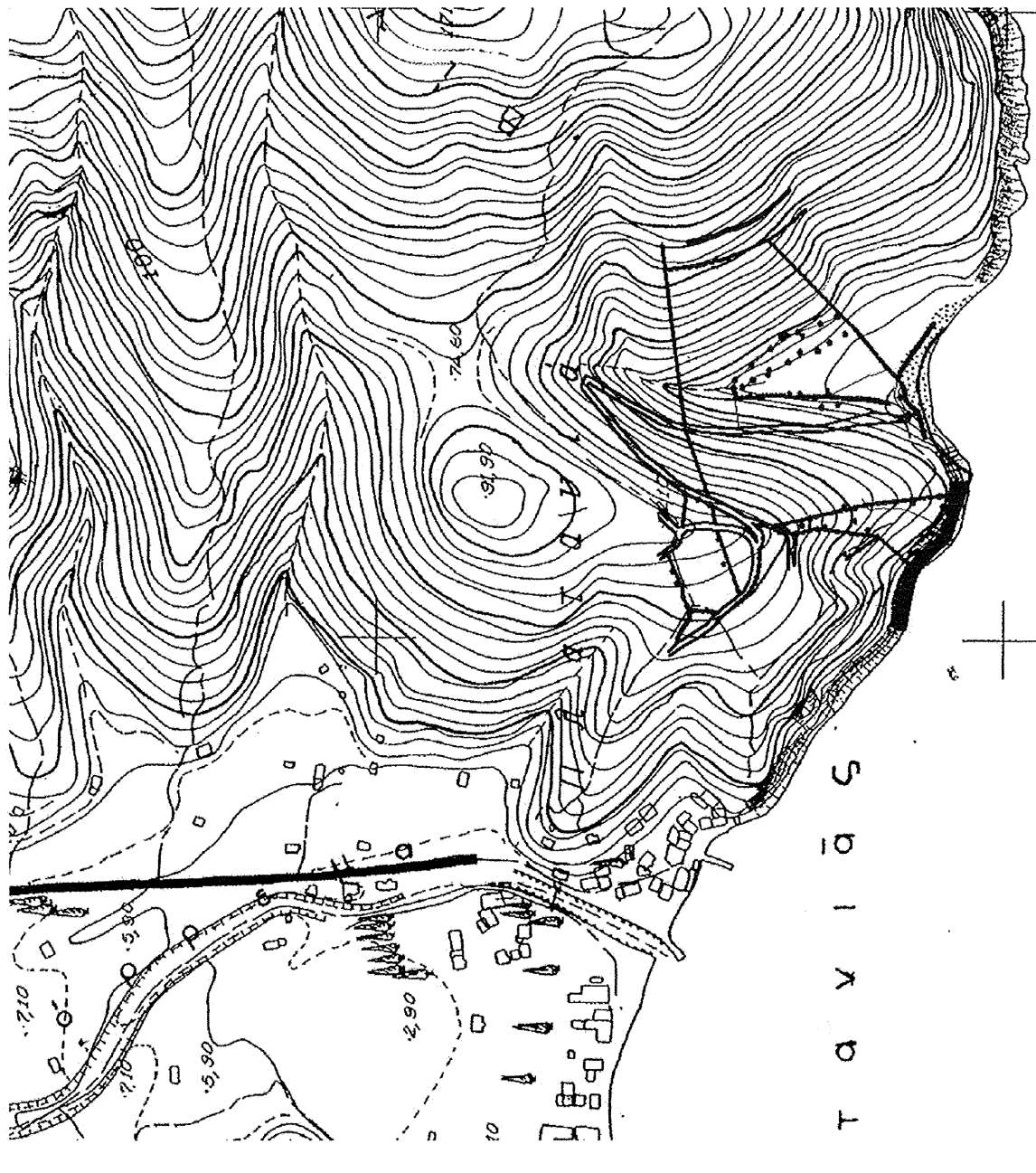
Λ) ΚΑΛΥΨΗ - ΔΟΜΗΣΗ  
1) ελάχιστο εμβαδόν 4.000 τ. μ. και πρόβλυτο 25 μ. σε παλαιό κοινόχρηστο δρόμο.  
2) Τα γήπεδα που έχουν πρόσβαση σε Διεθνείς, Εθνικούς, Επαρχιακούς, Δημοτικούς και Κοινοτικούς Δρόμους, Ερσον έχουν : Ελ. μ. Εμβαδόν = 45 μ. Ελ. Βάθος = 50μ. και Ελ. Πρόσ = 20 μ.

Μ) ΚΑΛΥΨΗ - ΔΟΜΗΣΗ  
1) ελάχιστο εμβαδόν 4.000 τ. μ. και πρόβλυτο 25 μ. σε παλαιό κοινόχρηστο δρόμο.  
2) Τα γήπεδα που έχουν πρόσβαση σε Διεθνείς, Εθνικούς, Επαρχιακούς, Δημοτικούς και Κοινοτικούς Δρόμους, Ερσον έχουν : Ελ. μ. Εμβαδόν = 45 μ. Ελ. Βάθος = 50μ. και Ελ. Πρόσ = 20 μ.

Ν) ΚΑΛΥΨΗ - ΔΟΜΗΣΗ  
1) ελάχιστο εμβαδόν 4.000 τ. μ. και πρόβλυτο 25 μ. σε παλαιό κοινόχρηστο δρόμο.  
2) Τα γήπεδα που έχουν πρόσβαση σε Διεθνείς, Εθνικούς, Επαρχιακούς, Δημοτικούς και Κοινοτικούς Δρόμους, Ερσον έχουν : Ελ. μ. Εμβαδόν = 45 μ. Ελ. Βάθος = 50μ. και Ελ. Πρόσ = 20 μ.

Ξ) ΚΑΛΥΨΗ - ΔΟΜΗΣΗ  
1) ελάχιστο εμβαδόν 4.000 τ. μ. και πρόβλυτο 25 μ. σε παλαιό κοινόχρηστο δρόμο.  
2) Τα γήπεδα που έχουν πρόσβαση σε Διεθνείς, Εθνικούς, Επαρχιακούς, Δημοτικούς και Κοινοτικούς Δρόμους, Ερσον έχουν : Ελ. μ. Εμβαδόν = 45 μ. Ελ. Βάθος = 50μ. και Ελ. Πρόσ = 20 μ.

Ο) ΚΑΛΥΨΗ - ΔΟΜΗΣΗ  
1) ελάχιστο εμβαδόν 4.000 τ. μ. και πρόβλυτο 25 μ. σε παλαιό κοινόχρηστο δρόμο.  
2) Τα γήπεδα που έχουν πρόσβαση σε Διεθνείς, Εθνικούς, Επαρχιακούς, Δημοτικούς και Κοινοτικούς Δρόμους, Ερσον έχουν : Ελ. μ. Εμβαδόν = 45 μ. Ελ. Βάθος = 50μ. και Ελ. Πρόσ = 20 μ.



ΤΕΧΝΙΚΟ ΓΡΑΦΕΙΟ <b>ΚΥΡΙΑΚΟΣ Χαρ. ΧΑΤΖΗΦΥΦΡΑΙΜΙΔΗΣ</b> & ΣΥΝΕΡΓΑΤΕΣ Σόλωνος 2 - ΒΟΛΟΣ Τηλ. 24210 34070 - Κιν. 6945 617047		Ενδεικνύει <b>ΧΡΙΣΤΙΑΝΗ ΒΙΟΛΕΤΑ</b>	
Εκδόση <b>ΑΠΟΤΥΠΩΣΗ ΑΓΡΟΤΕΜΑΧΙΟΥ</b>		Εκδόση <b>ΑΠΟΤΥΠΩΣΗ ΑΓΡΟΤΕΜΑΧΙΟΥ</b>	
Θύλας ανάδευ <b>ΤΟΠΟΓΡΑΦΙΚΟΝ ΔΙΑΓΡΑΜΜΑ</b>		Κλίμακα <b>1:500</b> Ισοστάση=2.00 m Προβλ. οστήμια ΕΓΓΛ. 97	
Χρόνος μελέτης: <b>ΝΟΕΜΒΡΙΟΣ 2013</b>		Υπογραφή	
Στοιχεία		Στοιχεία	
ΚΑΤΗΓΟΡΙΑ ΜΕΛΕΤΗΣ: ΚΥΡΙΑΚΟΣ ΔΙΝ. ΑΠΟΤ. ΤΟΠΟΓΡΑΦΙΚΟΝ ΔΙΑΓΡΑΜΜΑ ΑΠ. ΤΟΠΟΓΡΑΦΙΚΟΝ ΔΙΑΓΡΑΜΜΑ ΣΟΛΩΝΟΣ 2 - ΒΟΛΟΣ ΑΦΜ: 040394853 • ΔΟΥ: ΒΟΛΟΣ		ΚΑΤΗΓΟΡΙΑ ΜΕΛΕΤΗΣ: ΚΥΡΙΑΚΟΣ ΔΙΝ. ΑΠΟΤ. ΤΟΠΟΓΡΑΦΙΚΟΝ ΔΙΑΓΡΑΜΜΑ ΑΠ. ΤΟΠΟΓΡΑΦΙΚΟΝ ΔΙΑΓΡΑΜΜΑ ΣΟΛΩΝΟΣ 2 - ΒΟΛΟΣ ΑΦΜ: 040394853 • ΔΟΥ: ΒΟΛΟΣ	