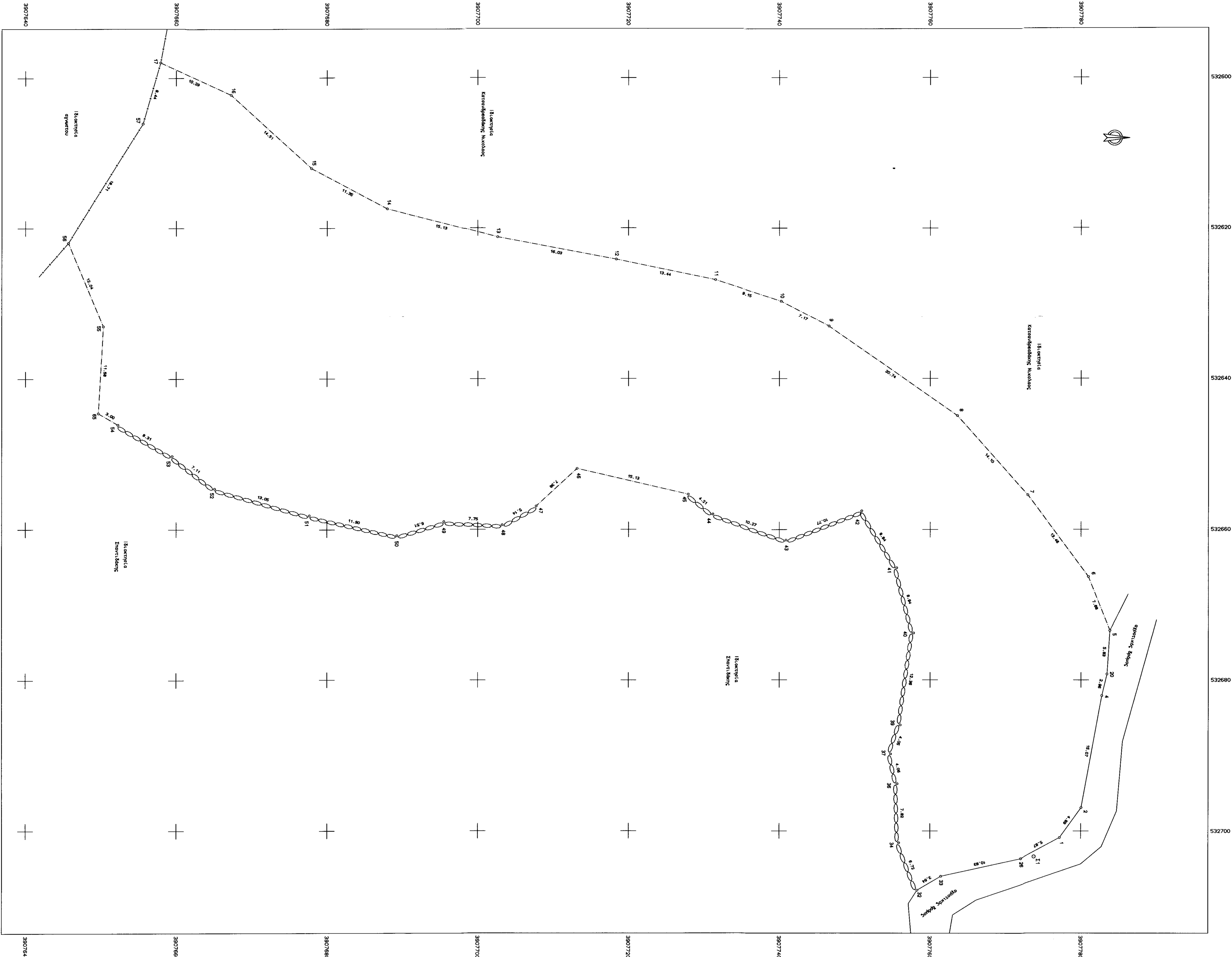
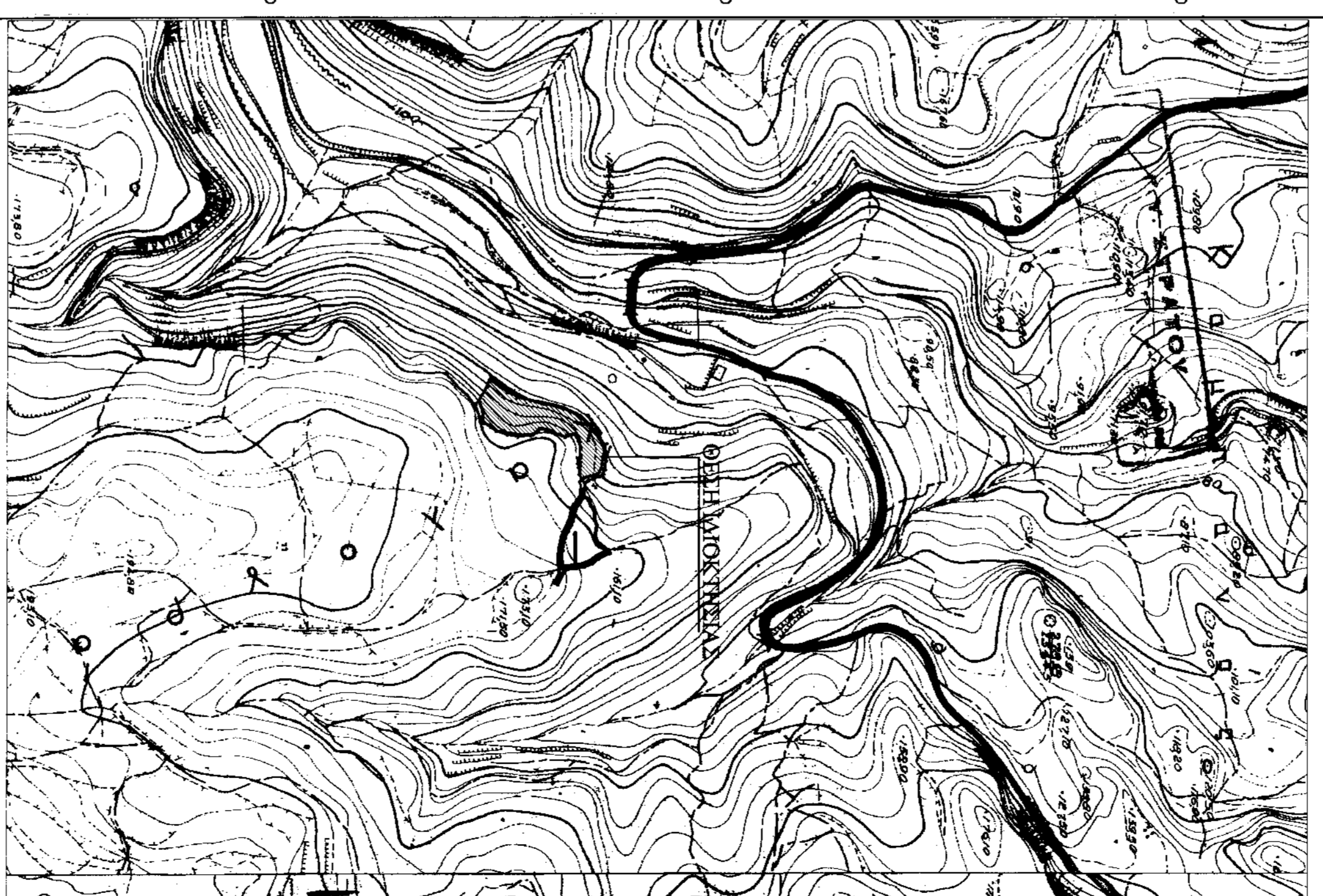


ΕΠΙΘΕΤΟ	ΟΝΟΜΑΤΕΠΩΝΥΜΟ	ΑΡΙΘΜΟΣ	ΕΠΙΘΕΤΟ	ΟΝΟΜΑΤΕΠΩΝΥΜΟ	ΑΡΙΘΜΟΣ
1	ΑΝΤΩΝΙΟΣ	1	ΑΝΤΩΝΙΟΣ	1	
2	ΑΝΤΩΝΙΟΣ	2	ΑΝΤΩΝΙΟΣ	2	
3	ΑΝΤΩΝΙΟΣ	3	ΑΝΤΩΝΙΟΣ	3	
4	ΑΝΤΩΝΙΟΣ	4	ΑΝΤΩΝΙΟΣ	4	
5	ΑΝΤΩΝΙΟΣ	5	ΑΝΤΩΝΙΟΣ	5	
6	ΑΝΤΩΝΙΟΣ	6	ΑΝΤΩΝΙΟΣ	6	
7	ΑΝΤΩΝΙΟΣ	7	ΑΝΤΩΝΙΟΣ	7	
8	ΑΝΤΩΝΙΟΣ	8	ΑΝΤΩΝΙΟΣ	8	
9	ΑΝΤΩΝΙΟΣ	9	ΑΝΤΩΝΙΟΣ	9	
10	ΑΝΤΩΝΙΟΣ	10	ΑΝΤΩΝΙΟΣ	10	
11	ΑΝΤΩΝΙΟΣ	11	ΑΝΤΩΝΙΟΣ	11	
12	ΑΝΤΩΝΙΟΣ	12	ΑΝΤΩΝΙΟΣ	12	
13	ΑΝΤΩΝΙΟΣ	13	ΑΝΤΩΝΙΟΣ	13	
14	ΑΝΤΩΝΙΟΣ	14	ΑΝΤΩΝΙΟΣ	14	
15	ΑΝΤΩΝΙΟΣ	15	ΑΝΤΩΝΙΟΣ	15	
16	ΑΝΤΩΝΙΟΣ	16	ΑΝΤΩΝΙΟΣ	16	
17	ΑΝΤΩΝΙΟΣ	17	ΑΝΤΩΝΙΟΣ	17	
18	ΑΝΤΩΝΙΟΣ	18	ΑΝΤΩΝΙΟΣ	18	
19	ΑΝΤΩΝΙΟΣ	19	ΑΝΤΩΝΙΟΣ	19	
20	ΑΝΤΩΝΙΟΣ	20	ΑΝΤΩΝΙΟΣ	20	
21	ΑΝΤΩΝΙΟΣ	21	ΑΝΤΩΝΙΟΣ	21	
22	ΑΝΤΩΝΙΟΣ	22	ΑΝΤΩΝΙΟΣ	22	
23	ΑΝΤΩΝΙΟΣ	23	ΑΝΤΩΝΙΟΣ	23	
24	ΑΝΤΩΝΙΟΣ	24	ΑΝΤΩΝΙΟΣ	24	
25	ΑΝΤΩΝΙΟΣ	25	ΑΝΤΩΝΙΟΣ	25	
26	ΑΝΤΩΝΙΟΣ	26	ΑΝΤΩΝΙΟΣ	26	
27	ΑΝΤΩΝΙΟΣ	27	ΑΝΤΩΝΙΟΣ	27	
28	ΑΝΤΩΝΙΟΣ	28	ΑΝΤΩΝΙΟΣ	28	
29	ΑΝΤΩΝΙΟΣ	29	ΑΝΤΩΝΙΟΣ	29	
30	ΑΝΤΩΝΙΟΣ	30	ΑΝΤΩΝΙΟΣ	30	
31	ΑΝΤΩΝΙΟΣ	31	ΑΝΤΩΝΙΟΣ	31	
32	ΑΝΤΩΝΙΟΣ	32	ΑΝΤΩΝΙΟΣ	32	
33	ΑΝΤΩΝΙΟΣ	33	ΑΝΤΩΝΙΟΣ	33	
34	ΑΝΤΩΝΙΟΣ	34	ΑΝΤΩΝΙΟΣ	34	
35	ΑΝΤΩΝΙΟΣ	35	ΑΝΤΩΝΙΟΣ	35	
36	ΑΝΤΩΝΙΟΣ	36	ΑΝΤΩΝΙΟΣ	36	
37	ΑΝΤΩΝΙΟΣ	37	ΑΝΤΩΝΙΟΣ	37	
38	ΑΝΤΩΝΙΟΣ	38	ΑΝΤΩΝΙΟΣ	38	
39	ΑΝΤΩΝΙΟΣ	39	ΑΝΤΩΝΙΟΣ	39	
40	ΑΝΤΩΝΙΟΣ	40	ΑΝΤΩΝΙΟΣ	40	
41	ΑΝΤΩΝΙΟΣ	41	ΑΝΤΩΝΙΟΣ	41	
42	ΑΝΤΩΝΙΟΣ	42	ΑΝΤΩΝΙΟΣ	42	
43	ΑΝΤΩΝΙΟΣ	43	ΑΝΤΩΝΙΟΣ	43	
44	ΑΝΤΩΝΙΟΣ	44	ΑΝΤΩΝΙΟΣ	44	
45	ΑΝΤΩΝΙΟΣ	45	ΑΝΤΩΝΙΟΣ	45	
46	ΑΝΤΩΝΙΟΣ	46	ΑΝΤΩΝΙΟΣ	46	
47	ΑΝΤΩΝΙΟΣ	47	ΑΝΤΩΝΙΟΣ	47	
48	ΑΝΤΩΝΙΟΣ	48	ΑΝΤΩΝΙΟΣ	48	
49	ΑΝΤΩΝΙΟΣ	49	ΑΝΤΩΝΙΟΣ	49	
50	ΑΝΤΩΝΙΟΣ	50	ΑΝΤΩΝΙΟΣ	50	
51	ΑΝΤΩΝΙΟΣ	51	ΑΝΤΩΝΙΟΣ	51	
52	ΑΝΤΩΝΙΟΣ	52	ΑΝΤΩΝΙΟΣ	52	
53	ΑΝΤΩΝΙΟΣ	53	ΑΝΤΩΝΙΟΣ	53	
54	ΑΝΤΩΝΙΟΣ	54	ΑΝΤΩΝΙΟΣ	54	
55	ΑΝΤΩΝΙΟΣ	55	ΑΝΤΩΝΙΟΣ	55	

Υ Π Ο Η Γ Η Σ Η

1. Το υπό τα στοιχεία 56-57-17-16-15-14-13-12-11-10-9-8-7-6-5-20-4-2-1-26-33-32-34-36-37-39-40-41-42-43-44-45-46-47-48-49-50-51-52-53-54-55-56, που έχουν απορριφθεί λόγω μη ικανοποίησης των απαιτήσεων του άρθρου 10 του Ν. 2112/2003 (ΦΕΚ 2004 31-12-03) είναι δεκτά και ο εκδοθέντα (έχουν αποδοκιμασία ότι προκύπτει ως έχει την 31-12-2003) είναι δεκτά σύμφωνα με τον Ν. 2112/2003).
2. Επιδόση απορροφών Ε-5317, 84τ.μ.
3. Όσα Αδειοδότηση Ν. 2112/2003 (ΦΕΚ 2004 31-12-03) Ν. 2112/2003 (ΦΕΚ 2004 31-12-03) -αποτίθεται 4000τ.μ. -απορροφών 0,20 -απορροφών 0,10 -απορροφών 7,50μ.±1,50 για στέγη και 4,00μ. για λούβρα κτιγία -απορροφών 15,00μ. -πόδιμο σε καλύπτρο 400τ.μ.±25μ.
4. Το μέρος του οποίου διατάσσεται ο σχεδιασμός σύμφωνα με τις διατάξεις του Ν. 691/77, ουδ. 3 και 3α έχουν τα ακόλουθα χαρακτηριστικά:
 5. Το έργο είναι οριστικό και το σχέδιο είναι οριστικό.
 6. Το έργο είναι οριστικό και το σχέδιο είναι οριστικό.
 7. Οι εδαφομετρικές έρευνες αναφέρονται στο σχέδιο.
 8. Το έργο είναι οριστικό και το σχέδιο είναι οριστικό.
 9. Η αντιστάση του σχεδίου από τη δόρυ είναι ίση με 4000μ.



ΜΕΜΗΤΗΚΟ ΓΡΑΦΕΙΟ
ΜΑΤΗΛΙΟΣ ΤΕΧΝΙΚΑΚΗΣ ΤΟΠΟΓΡΑΦΟΣ ΜΗΧΑΝΙΚΟΣ Ε.Μ.Π.

ΑΝΟΡΤΟΥ ΚΑΛΙΤΟΥ Κ. ΕΛΕΥΘΕΡΙΑΣ 1, 74100 ΡΕΘΥΜΝΟ
ΤΗΛ. 28310-28144

ΕΡΓΟΔΟΤΗΣ
ΜΑΡΝΙ ΕΡΑΚΗΣ ΕΜΜΑΝΟΥΗΛ

ΕΡΓΟ
ΖΩΝΗ ΕΡΕΥΝΑΣ ΚΑΙ ΣΧΕΔΙΑΣΜΟΥ

ΩΣΤΕ
"ΚΑΛΟΤΕΡΕΚΤΟΣ ΟΡΙΣΜΟΥ ΟΙΚΙΣΜΟΥ ΑΓ. ΚΩΝΣΤΑΝΤΙΝΟΥ
ΔΗΜΟΥ ΝΙΚΗΦΟΡΟΥ ΦΩΚΑ

ΣΕΙΡΑ ΣΧΕΔΙΩΝ
ΤΟΠΟΓΡΑΦΙΚΟ ΔΙΑΓΡΑΜΜΑ

ΑΡΙΘΜΟΣ ΣΧΕΔΙΟΥ
ΚΑΙ ΜΑΚΑ 1:200

ΧΡΟΝΟΣ ΜΕΤΕΤΗΣ: ΣΕΠΤΕΜΒΡΙΟΣ 2010

ΥΠΟΓΡΑΦΗ ΣΧΗΜΑΤΙΣΤΗ

ΜΑΤΗΛΙΟΣ ΤΕΧΝΙΚΑΚΗΣ