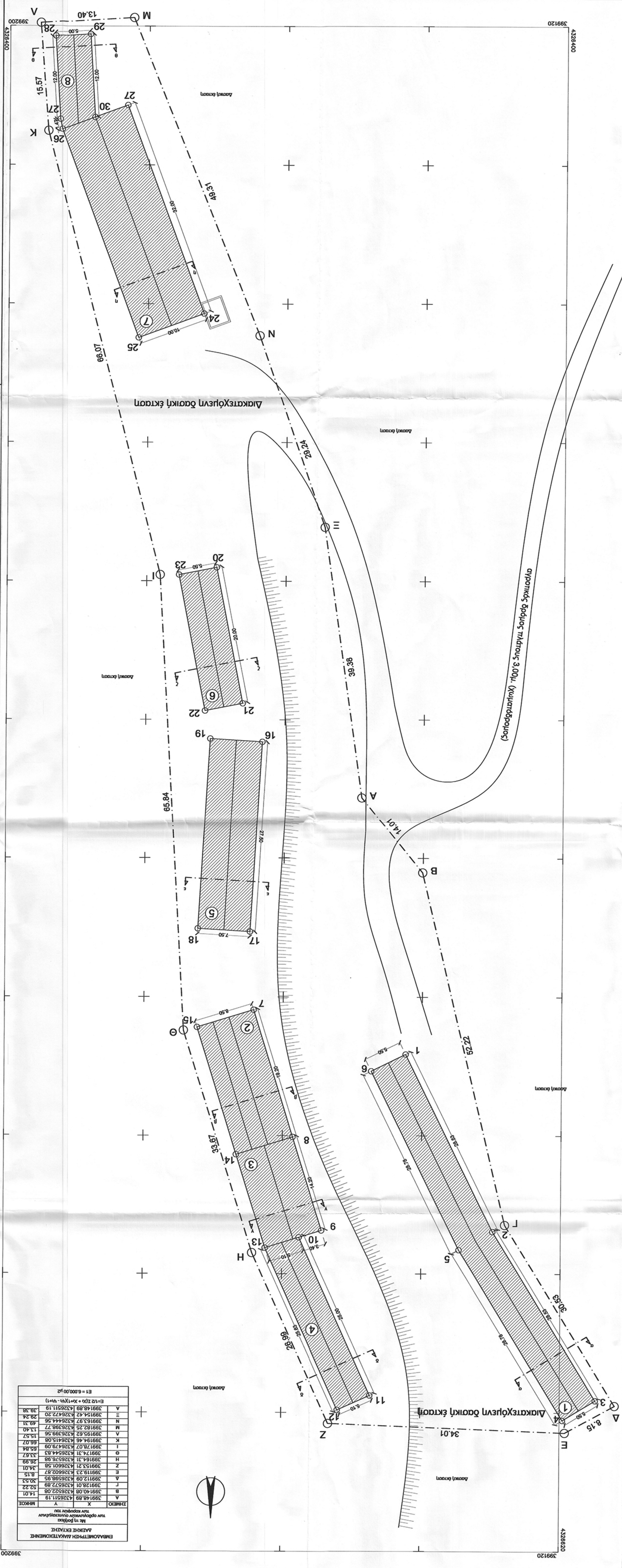


Εμβαδόν	Μετ. in βόρεια	Νέα οριζομητική επιφάνεια	Μετ. in βόρεια	Εμβαδόν
1	39914.89	4.32658.26	28.53	39914.89
2	39914.89	4.32658.26	28.53	39914.89
3	39914.89	4.32658.26	28.53	39914.89
4	39914.89	4.32658.26	28.53	39914.89
5	39914.89	4.32658.26	28.53	39914.89
6	39914.89	4.32658.26	28.53	39914.89
7	39914.89	4.32658.26	28.53	39914.89
8	39914.89	4.32658.26	28.53	39914.89
9	39914.89	4.32658.26	28.53	39914.89
10	39914.89	4.32658.26	28.53	39914.89
11	39914.89	4.32658.26	28.53	39914.89
12	39914.89	4.32658.26	28.53	39914.89
13	39914.89	4.32658.26	28.53	39914.89
14	39914.89	4.32658.26	28.53	39914.89
15	39914.89	4.32658.26	28.53	39914.89
16	39914.89	4.32658.26	28.53	39914.89
17	39914.89	4.32658.26	28.53	39914.89
18	39914.89	4.32658.26	28.53	39914.89
19	39914.89	4.32658.26	28.53	39914.89
20	39914.89	4.32658.26	28.53	39914.89
21	39914.89	4.32658.26	28.53	39914.89
22	39914.89	4.32658.26	28.53	39914.89
23	39914.89	4.32658.26	28.53	39914.89
24	39914.89	4.32658.26	28.53	39914.89
25	39914.89	4.32658.26	28.53	39914.89
26	39914.89	4.32658.26	28.53	39914.89
27	39914.89	4.32658.26	28.53	39914.89
28	39914.89	4.32658.26	28.53	39914.89
29	39914.89	4.32658.26	28.53	39914.89
30	39914.89	4.32658.26	28.53	39914.89
31	39914.89	4.32658.26	28.53	39914.89
32	39914.89	4.32658.26	28.53	39914.89
33	39914.89	4.32658.26	28.53	39914.89
34	39914.89	4.32658.26	28.53	39914.89
35	39914.89	4.32658.26	28.53	39914.89
36	39914.89	4.32658.26	28.53	39914.89
37	39914.89	4.32658.26	28.53	39914.89
38	39914.89	4.32658.26	28.53	39914.89
39	39914.89	4.32658.26	28.53	39914.89
40	39914.89	4.32658.26	28.53	39914.89
41	39914.89	4.32658.26	28.53	39914.89
42	39914.89	4.32658.26	28.53	39914.89
43	39914.89	4.32658.26	28.53	39914.89
44	39914.89	4.32658.26	28.53	39914.89
45	39914.89	4.32658.26	28.53	39914.89
46	39914.89	4.32658.26	28.53	39914.89
47	39914.89	4.32658.26	28.53	39914.89
48	39914.89	4.32658.26	28.53	39914.89
49	39914.89	4.32658.26	28.53	39914.89
50	39914.89	4.32658.26	28.53	39914.89



Εμβαδόν	Μετ. in βόρεια	Νέα οριζομητική επιφάνεια	Μετ. in βόρεια
1	39914.89	4.32658.26	28.53
2	39914.89	4.32658.26	28.53
3	39914.89	4.32658.26	28.53
4	39914.89	4.32658.26	28.53
5	39914.89	4.32658.26	28.53
6	39914.89	4.32658.26	28.53
7	39914.89	4.32658.26	28.53
8	39914.89	4.32658.26	28.53
9	39914.89	4.32658.26	28.53
10	39914.89	4.32658.26	28.53
11	39914.89	4.32658.26	28.53
12	39914.89	4.32658.26	28.53
13	39914.89	4.32658.26	28.53
14	39914.89	4.32658.26	28.53
15	39914.89	4.32658.26	28.53
16	39914.89	4.32658.26	28.53
17	39914.89	4.32658.26	28.53
18	39914.89	4.32658.26	28.53
19	39914.89	4.32658.26	28.53
20	39914.89	4.32658.26	28.53
21	39914.89	4.32658.26	28.53
22	39914.89	4.32658.26	28.53
23	39914.89	4.32658.26	28.53
24	39914.89	4.32658.26	28.53
25	39914.89	4.32658.26	28.53
26	39914.89	4.32658.26	28.53
27	39914.89	4.32658.26	28.53
28	39914.89	4.32658.26	28.53
29	39914.89	4.32658.26	28.53
30	39914.89	4.32658.26	28.53

**ΕΠΙΧΕΙΡΗΣΙΑΚΟ ΔΙΑΓΡΑΜΜΑ - ΥΠΟΧΡΕΩΣΗ**

ΕΙ (Α,Β,Γ,Δ,Ε,Ζ,Η,Θ,Ι,Κ,Λ,Μ,Ν,Ξ,Ο,Π,Ρ,Σ,Τ,Υ,Φ,Χ,Ψ,Ω) = 6.000,00 τ.μ.

Αποτίμηση στατικών εγκαταστάσεων, γηπέδων και διακατεχόμενης βασικής έκτασης

ΕΛΛΗΝΙΚΗ ΔΗΜΟΚΡΑΤΙΑ  
ΥΠΟΥΡΓΕΙΟ ΠΕΡΙΧΕΙΡΣΗΣ ΕΡΓΩΝ  
ΕΓΚΛΗΜΑΤΑ ΚΑΤΑ ΤΗΝ ΠΡΟΝΟΜΙΑ ΤΟΥ Ν. 2212/1985

ΕΡΕΥΝΗΤΙΚΟ ΚΑΤΑΣΤΑΣΙΑΣ  
ΕΡΕΥΝΗΤΙΚΟ ΚΑΤΑΣΤΑΣΙΑΣ  
ΕΡΕΥΝΗΤΙΚΟ ΚΑΤΑΣΤΑΣΙΑΣ

Αρχιτέκτονας Μηχανικός  
Απόστολος Β. Βασιλείου  
22/10/2014

**ΜΕΤΡΙΟ ΥΠΟΣΤΡΩΣΗ**

1. Η έκταση αυτή αποτελείται από 30 τεμάχια, τα οποία έχουν συνολική έκταση 6.000,00 τ.μ. Η έκταση αυτή είναι χωρισμένη σε 30 τεμάχια, τα οποία έχουν συνολική έκταση 6.000,00 τ.μ. Η έκταση αυτή είναι χωρισμένη σε 30 τεμάχια, τα οποία έχουν συνολική έκταση 6.000,00 τ.μ.

2. Η έκταση αυτή αποτελείται από 30 τεμάχια, τα οποία έχουν συνολική έκταση 6.000,00 τ.μ. Η έκταση αυτή είναι χωρισμένη σε 30 τεμάχια, τα οποία έχουν συνολική έκταση 6.000,00 τ.μ. Η έκταση αυτή είναι χωρισμένη σε 30 τεμάχια, τα οποία έχουν συνολική έκταση 6.000,00 τ.μ.

3. Η έκταση αυτή αποτελείται από 30 τεμάχια, τα οποία έχουν συνολική έκταση 6.000,00 τ.μ. Η έκταση αυτή είναι χωρισμένη σε 30 τεμάχια, τα οποία έχουν συνολική έκταση 6.000,00 τ.μ. Η έκταση αυτή είναι χωρισμένη σε 30 τεμάχια, τα οποία έχουν συνολική έκταση 6.000,00 τ.μ.

4. Η έκταση αυτή αποτελείται από 30 τεμάχια, τα οποία έχουν συνολική έκταση 6.000,00 τ.μ. Η έκταση αυτή είναι χωρισμένη σε 30 τεμάχια, τα οποία έχουν συνολική έκταση 6.000,00 τ.μ. Η έκταση αυτή είναι χωρισμένη σε 30 τεμάχια, τα οποία έχουν συνολική έκταση 6.000,00 τ.μ.

5. Η έκταση αυτή αποτελείται από 30 τεμάχια, τα οποία έχουν συνολική έκταση 6.000,00 τ.μ. Η έκταση αυτή είναι χωρισμένη σε 30 τεμάχια, τα οποία έχουν συνολική έκταση 6.000,00 τ.μ. Η έκταση αυτή είναι χωρισμένη σε 30 τεμάχια, τα οποία έχουν συνολική έκταση 6.000,00 τ.μ.

**ΔΗΛΩΣΗ ΥΠΟΧΡΕΩΣΗΣ ΚΑΙ ΥΠΟΧΡΕΩΣΗ ΟΡΙΣΜΟΥ**

Το γήπεδο με στοιχεία (Α,Β,Γ,Δ,Ε,Ζ,Η,Θ,Ι,Κ,Λ,Μ,Ν,Ξ,Ο,Π,Ρ,Σ,Τ,Υ,Φ,Χ,Ψ,Ω) = 6.000,00 τ.μ. αποτελείται από 30 τεμάχια, τα οποία έχουν συνολική έκταση 6.000,00 τ.μ. Η έκταση αυτή είναι χωρισμένη σε 30 τεμάχια, τα οποία έχουν συνολική έκταση 6.000,00 τ.μ. Η έκταση αυτή είναι χωρισμένη σε 30 τεμάχια, τα οποία έχουν συνολική έκταση 6.000,00 τ.μ.

Το γήπεδο με στοιχεία (Α,Β,Γ,Δ,Ε,Ζ,Η,Θ,Ι,Κ,Λ,Μ,Ν,Ξ,Ο,Π,Ρ,Σ,Τ,Υ,Φ,Χ,Ψ,Ω) = 6.000,00 τ.μ. αποτελείται από 30 τεμάχια, τα οποία έχουν συνολική έκταση 6.000,00 τ.μ. Η έκταση αυτή είναι χωρισμένη σε 30 τεμάχια, τα οποία έχουν συνολική έκταση 6.000,00 τ.μ. Η έκταση αυτή είναι χωρισμένη σε 30 τεμάχια, τα οποία έχουν συνολική έκταση 6.000,00 τ.μ.

ΕΡΕΥΝΗΤΙΚΟ ΚΑΤΑΣΤΑΣΙΑΣ  
ΕΡΕΥΝΗΤΙΚΟ ΚΑΤΑΣΤΑΣΙΑΣ  
ΕΡΕΥΝΗΤΙΚΟ ΚΑΤΑΣΤΑΣΙΑΣ

Αρχιτέκτονας Μηχανικός  
Απόστολος Β. Βασιλείου  
22/10/2014