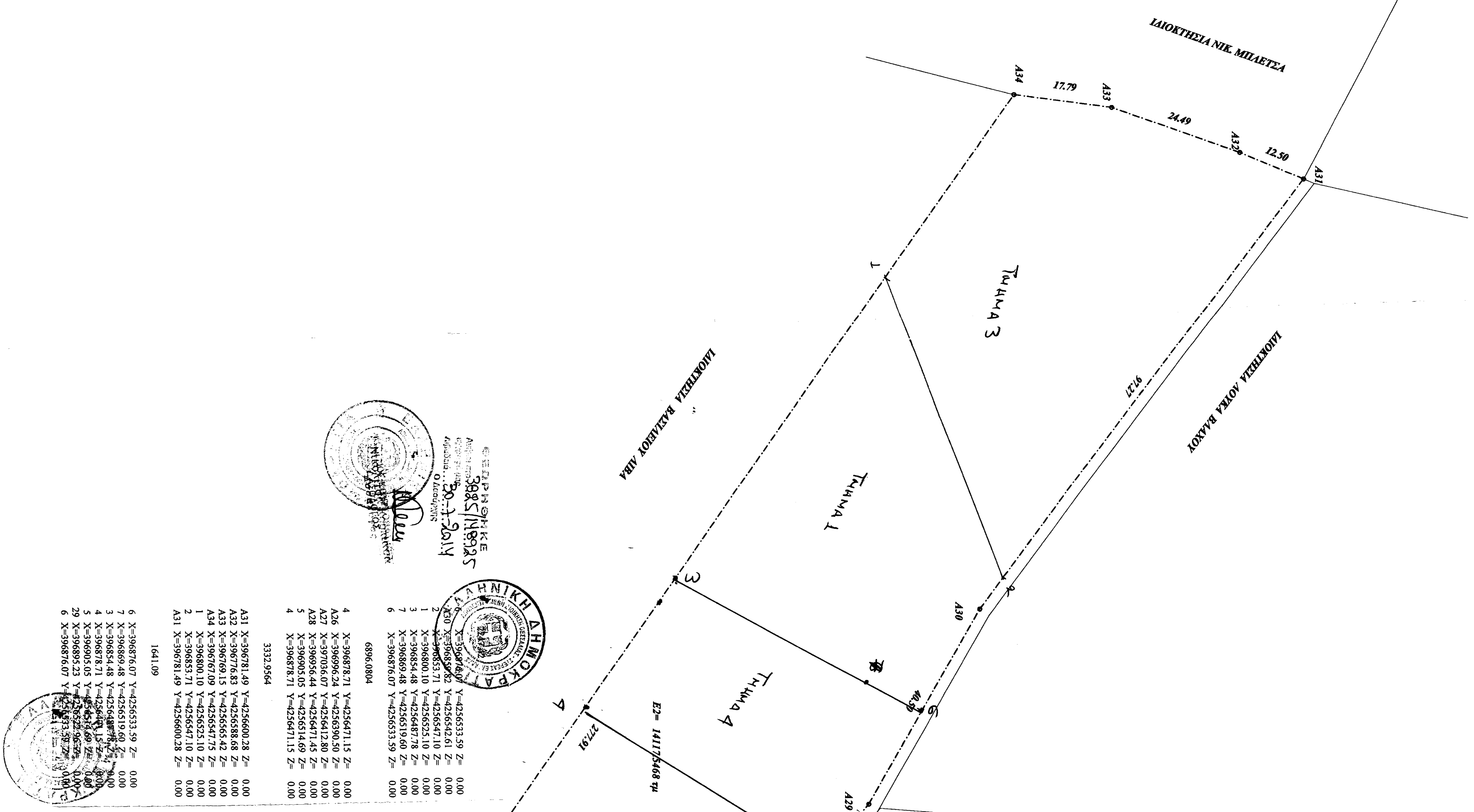


ΣΥΝΤΕΤΛΜΕΝΕΣ ΚΟΡΥΦΩΝ ΕΓ.Σ.Α. 87

A16	X=390996.2363	Y=4256590.4972
A17	X=397036.0720	Y=4256412.7978
A18	X=390956.4292	Y=4256471.4454
A19	X=390895.2266	Y=4256522.9554
A20	X=390839.8154	Y=4256542.6003
A21	X=390774.4457	Y=4256600.2825
A22	X=390776.8319	Y=4256588.6794
A23	X=390709.4451	Y=4256565.4226
A24	X=390702.0923	Y=4256547.7333



ΕΡΓΑΣΙΑΣ
 3985/19925
 20-1-2014

ΕΡΓΑΣΙΑΣ
 3985/19925
 20-1-2014

ΕΡΓΑΣΙΑΣ
 3985/19925
 20-1-2014

ΕΡΓΑΣΙΑΣ
 3985/19925
 20-1-2014

1	X=390833.71	Y=4256471.15	Z= 0.00
2	X=390833.71	Y=4256471.15	Z= 0.00
3	X=390833.71	Y=4256471.15	Z= 0.00
4	X=390833.71	Y=4256471.15	Z= 0.00
5	X=390833.71	Y=4256471.15	Z= 0.00
6	X=390833.71	Y=4256471.15	Z= 0.00
7	X=390833.71	Y=4256471.15	Z= 0.00
8	X=390833.71	Y=4256471.15	Z= 0.00
9	X=390833.71	Y=4256471.15	Z= 0.00
10	X=390833.71	Y=4256471.15	Z= 0.00
11	X=390833.71	Y=4256471.15	Z= 0.00
12	X=390833.71	Y=4256471.15	Z= 0.00
13	X=390833.71	Y=4256471.15	Z= 0.00
14	X=390833.71	Y=4256471.15	Z= 0.00
15	X=390833.71	Y=4256471.15	Z= 0.00
16	X=390833.71	Y=4256471.15	Z= 0.00
17	X=390833.71	Y=4256471.15	Z= 0.00
18	X=390833.71	Y=4256471.15	Z= 0.00
19	X=390833.71	Y=4256471.15	Z= 0.00
20	X=390833.71	Y=4256471.15	Z= 0.00
21	X=390833.71	Y=4256471.15	Z= 0.00
22	X=390833.71	Y=4256471.15	Z= 0.00
23	X=390833.71	Y=4256471.15	Z= 0.00
24	X=390833.71	Y=4256471.15	Z= 0.00
25	X=390833.71	Y=4256471.15	Z= 0.00
26	X=390833.71	Y=4256471.15	Z= 0.00
27	X=390833.71	Y=4256471.15	Z= 0.00
28	X=390833.71	Y=4256471.15	Z= 0.00
29	X=390833.71	Y=4256471.15	Z= 0.00
30	X=390833.71	Y=4256471.15	Z= 0.00
31	X=390833.71	Y=4256471.15	Z= 0.00
32	X=390833.71	Y=4256471.15	Z= 0.00
33	X=390833.71	Y=4256471.15	Z= 0.00
34	X=390833.71	Y=4256471.15	Z= 0.00
35	X=390833.71	Y=4256471.15	Z= 0.00
36	X=390833.71	Y=4256471.15	Z= 0.00
37	X=390833.71	Y=4256471.15	Z= 0.00
38	X=390833.71	Y=4256471.15	Z= 0.00
39	X=390833.71	Y=4256471.15	Z= 0.00
40	X=390833.71	Y=4256471.15	Z= 0.00
41	X=390833.71	Y=4256471.15	Z= 0.00
42	X=390833.71	Y=4256471.15	Z= 0.00
43	X=390833.71	Y=4256471.15	Z= 0.00
44	X=390833.71	Y=4256471.15	Z= 0.00
45	X=390833.71	Y=4256471.15	Z= 0.00
46	X=390833.71	Y=4256471.15	Z= 0.00
47	X=390833.71	Y=4256471.15	Z= 0.00
48	X=390833.71	Y=4256471.15	Z= 0.00
49	X=390833.71	Y=4256471.15	Z= 0.00
50	X=390833.71	Y=4256471.15	Z= 0.00
51	X=390833.71	Y=4256471.15	Z= 0.00
52	X=390833.71	Y=4256471.15	Z= 0.00
53	X=390833.71	Y=4256471.15	Z= 0.00
54	X=390833.71	Y=4256471.15	Z= 0.00
55	X=390833.71	Y=4256471.15	Z= 0.00
56	X=390833.71	Y=4256471.15	Z= 0.00
57	X=390833.71	Y=4256471.15	Z= 0.00
58	X=390833.71	Y=4256471.15	Z= 0.00
59	X=390833.71	Y=4256471.15	Z= 0.00
60	X=390833.71	Y=4256471.15	Z= 0.00
61	X=390833.71	Y=4256471.15	Z= 0.00
62	X=390833.71	Y=4256471.15	Z= 0.00
63	X=390833.71	Y=4256471.15	Z= 0.00
64	X=390833.71	Y=4256471.15	Z= 0.00
65	X=390833.71	Y=4256471.15	Z= 0.00
66	X=390833.71	Y=4256471.15	Z= 0.00
67	X=390833.71	Y=4256471.15	Z= 0.00
68	X=390833.71	Y=4256471.15	Z= 0.00
69	X=390833.71	Y=4256471.15	Z= 0.00
70	X=390833.71	Y=4256471.15	Z= 0.00
71	X=390833.71	Y=4256471.15	Z= 0.00
72	X=390833.71	Y=4256471.15	Z= 0.00
73	X=390833.71	Y=4256471.15	Z= 0.00
74	X=390833.71	Y=4256471.15	Z= 0.00
75	X=390833.71	Y=4256471.15	Z= 0.00
76	X=390833.71	Y=4256471.15	Z= 0.00
77	X=390833.71	Y=4256471.15	Z= 0.00
78	X=390833.71	Y=4256471.15	Z= 0.00
79	X=390833.71	Y=4256471.15	Z= 0.00
80	X=390833.71	Y=4256471.15	Z= 0.00
81	X=390833.71	Y=4256471.15	Z= 0.00
82	X=390833.71	Y=4256471.15	Z= 0.00
83	X=390833.71	Y=4256471.15	Z= 0.00
84	X=390833.71	Y=4256471.15	Z= 0.00
85	X=390833.71	Y=4256471.15	Z= 0.00
86	X=390833.71	Y=4256471.15	Z= 0.00
87	X=390833.71	Y=4256471.15	Z= 0.00
88	X=390833.71	Y=4256471.15	Z= 0.00
89	X=390833.71	Y=4256471.15	Z= 0.00
90	X=390833.71	Y=4256471.15	Z= 0.00
91	X=390833.71	Y=4256471.15	Z= 0.00
92	X=390833.71	Y=4256471.15	Z= 0.00
93	X=390833.71	Y=4256471.15	Z= 0.00
94	X=390833.71	Y=4256471.15	Z= 0.00
95	X=390833.71	Y=4256471.15	Z= 0.00
96	X=390833.71	Y=4256471.15	Z= 0.00
97	X=390833.71	Y=4256471.15	Z= 0.00
98	X=390833.71	Y=4256471.15	Z= 0.00
99	X=390833.71	Y=4256471.15	Z= 0.00
100	X=390833.71	Y=4256471.15	Z= 0.00

ΟΡΟΙ ΚΑΙ ΠΕΡΙΟΡΙΣΜΟΙ ΔΟΜΗΣΗΣ
 Δ.Δ. ΔΙΑΒΑΣΗΣ ΤΟΥ ΚΑΛΕΣ
 Δ.Δ. ΔΙΑΒΑΣΗΣ ΤΟΥ ΚΑΛΕΣ
 ΑΡΧΙΤΕΚΤΟΝΙΚΟ ΕΡΓΟ

ΕΜΒΛΟΝ ΓΗΠΕΔΟΥ [2Ε = Σ(Π₁ * (X₁₊₁ - X₁ - r))]
 Ε2 [A26.....A24,A26] = 14.117,5468 τ.μ

ΔΗΛΩΣΗ ΜΗΧΑΝΙΚΟΥ Ν.651/77
 Δηλώνεται υπαχθόντα στο το υποστυλίδι Ε 2] η έκταση ιδιοκτησίας Αλεξάνδρου Σπυριδάκη και άλλων
 στο όνομα "Καροπλάτα" είναι ορθή οργάνωση πόλεως Αλεξάνδρου Σπυριδάκη και άλλων
 κτηματογράφος Δ.Δ. Διαβάσεως του ΚΑΛΕΣ και στα επιτόκια Ε=14,117,5468 τ.μ
 είναι σύμφωνα με τις υπεύθυνες τοπογραφικές διατάξεις Αρ.Π.Α. και Ομοσπονδιακά

Το σχέδιο δεν αφορά εσοχές του Ν.1337/83.
 Τα όρια υπαχθόντα ο ιδιοκτήτης και απαντώνται ορθά.

Ο Μηχανικός
 Ο Ιδιοκτήτης

ΠΕΤΡΟΣ ΣΤ. ΜΑΚΡΟΠΟΥΛΟΣ
 ΠΟΛΙΤΙΚΟΣ ΜΗΧΑΝΙΚΟΣ Ε.Π.Τ.
 ΕΡΓΟΔΗΤΗΣ ΔΗΜΟΣΙΩΝ ΕΡΓΩΝ ΕΛΛ.
 Κερκυραίων οδού 32 - 26100 ΠΑΡΑΔΙΣΙΑ
 Τηλ. (0261) 29399 - Α.Φ.Μ. 75995
 Α.Φ.Μ. 093959019 - Δ.Ο.Υ. ΑΡΧΑΙΑΣ

ΠΕΤΡΟΣ ΜΑΚΡΟΠΟΥΛΟΣ
 ΤΕΧΝΙΚΟ ΓΡΑΦΕΙΟ ΜΕΛΕΤΩΝ - ΕΡΓΑΣΙΩΝ

ΛΙΟΧΩΤΗΣ
 ΑΛΕΞΑΝΔΡΟΣ ΣΠΥΡΙΔΑΚΗΣ

ΕΡΓΟ
 ΑΥΤΟΤΗΤΑ ΔΙΟΡΘΩΣΕΩΣ

ΤΟΠΟΘΕΣΙΑ
 ΘΕΣΗ: "ΚΑΡΟΠΛΑΤΑ"
 ΕΡΓΟΣ ΣΧΕΔΙΟΥ ΠΟΛΕΩΣ ΑΛΕΞΑΝΔΡΟΥ

ΜΕΛΕΤΗΤΕΣ
 ΠΕΤΡΟΣ ΜΑΚΡΟΠΟΥΛΟΣ
 ΠΟΛΙΤΙΚΟΣ ΜΗΧΑΝΙΚΟΣ

ΤΥΠΟΣ ΣΧΕΔΙΟΥ:
 ΤΟΠΟΓΡΑΦΙΚΟ ΔΙΑΓΡΑΜΜΑ

ΚΙΛΙΚΙΑ
 ΗΜΕΡΟΜΗΝΙΑ 13/09/2013
 ΟΡΘΟΓΩΝΙΟ 2013
 ΑΡΧΙΤΕΚΤΟΝΙΚΟ ΕΡΓΟ
 2

ΣΦΡΑΓΙΔΑ-ΥΠΟΓΡΑΦΗ
 ΠΕΤΡΟΣ ΣΤ. ΜΑΚΡΟΠΟΥΛΟΣ
 ΠΟΛΙΤΙΚΟΣ ΜΗΧΑΝΙΚΟΣ Ε.Π.Τ.
 ΕΡΓΟΔΗΤΗΣ ΔΗΜΟΣΙΩΝ ΕΡΓΩΝ ΕΛΛ.
 Κερκυραίων οδού 32 - 26100 ΠΑΡΑΔΙΣΙΑ
 Τηλ. (0261) 29399 - Α.Φ.Μ. 75995
 Α.Φ.Μ. 093959019 - Δ.Ο.Υ. ΑΡΧΑΙΑΣ