

ΣΗΜΕΙΟ	X	Y	ΣΗΜΕΙΟ	X	Y	ΣΗΜΕΙΟ	X	Y
1	60742.265	390867.311	6	60743.597	390870.233	11	60745.7	390875.230
2	60743.597	390870.233	7	60743.597	390870.233	12	60743.597	390870.233
3	60743.597	390870.233	8	60743.597	390870.233	13	60743.597	390870.233
4	60743.597	390870.233	9	60743.597	390870.233	14	60743.597	390870.233
5	60743.597	390870.233	10	60743.597	390870.233	15	60743.597	390870.233
6	60743.597	390870.233	11	60743.597	390870.233	16	60743.597	390870.233
7	60743.597	390870.233	12	60743.597	390870.233	17	60743.597	390870.233
8	60743.597	390870.233	13	60743.597	390870.233	18	60743.597	390870.233
9	60743.597	390870.233	14	60743.597	390870.233	19	60743.597	390870.233
10	60743.597	390870.233	15	60743.597	390870.233	20	60743.597	390870.233
11	60743.597	390870.233	16	60743.597	390870.233	21	60743.597	390870.233
12	60743.597	390870.233	17	60743.597	390870.233	22	60743.597	390870.233

ΣΗΜΕΙΟ	X	Y	ΣΗΜΕΙΟ	X	Y	ΣΗΜΕΙΟ	X	Y
1	60743.597	390870.233	6	60743.597	390870.233	11	60743.597	390870.233
2	60743.597	390870.233	7	60743.597	390870.233	12	60743.597	390870.233
3	60743.597	390870.233	8	60743.597	390870.233	13	60743.597	390870.233
4	60743.597	390870.233	9	60743.597	390870.233	14	60743.597	390870.233
5	60743.597	390870.233	10	60743.597	390870.233	15	60743.597	390870.233
6	60743.597	390870.233	11	60743.597	390870.233	16	60743.597	390870.233
7	60743.597	390870.233	12	60743.597	390870.233	17	60743.597	390870.233
8	60743.597	390870.233	13	60743.597	390870.233	18	60743.597	390870.233
9	60743.597	390870.233	14	60743.597	390870.233	19	60743.597	390870.233
10	60743.597	390870.233	15	60743.597	390870.233	20	60743.597	390870.233
11	60743.597	390870.233	16	60743.597	390870.233	21	60743.597	390870.233
12	60743.597	390870.233	17	60743.597	390870.233	22	60743.597	390870.233

ΥΠΟΜΝΗΜΑ

ο Σταθμός φυσικός πρανής

ο Ισοδύναμο

ο Όριο ιδιοκτησίας

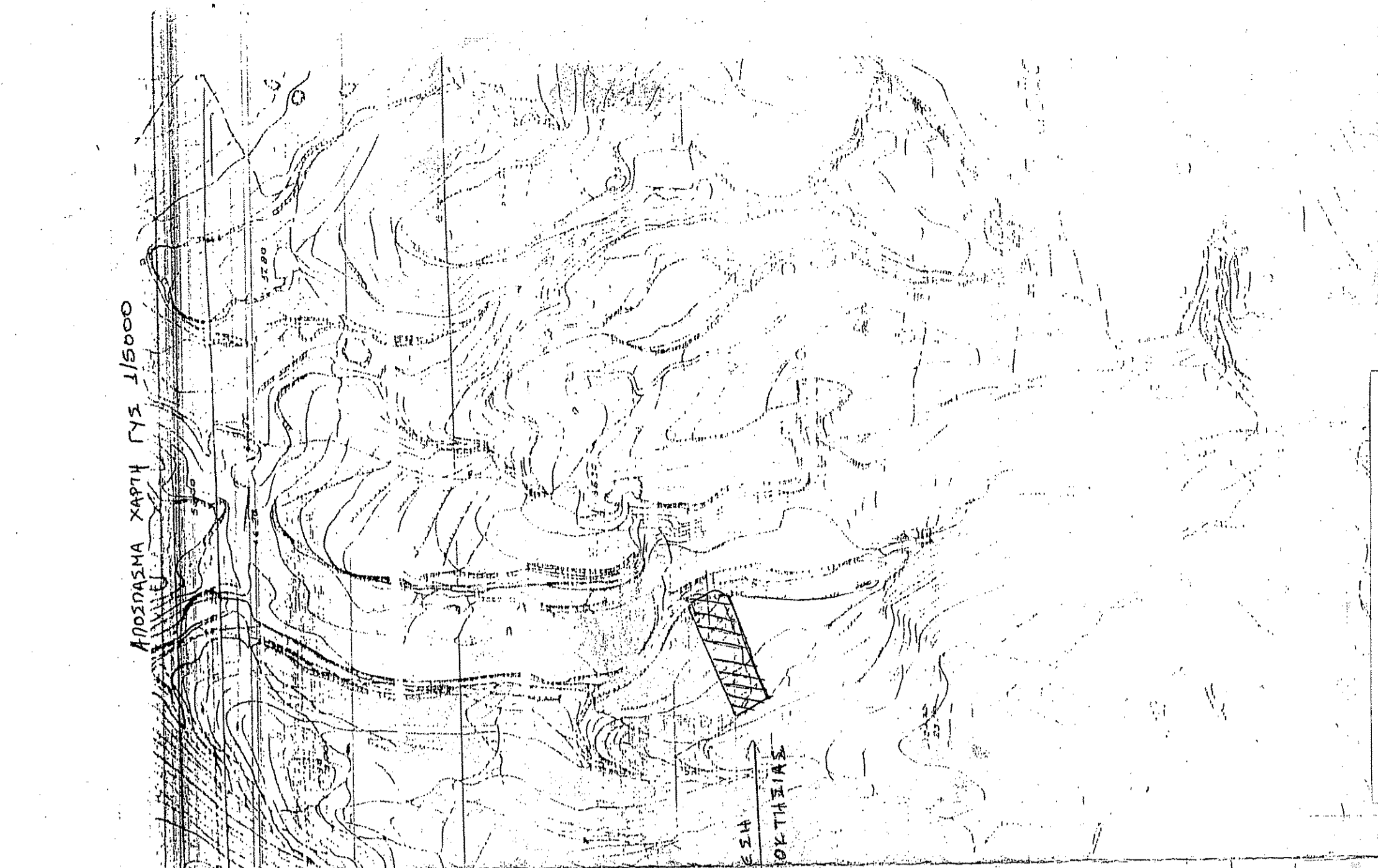
ΟΡΟΙ ΔΟΜΗΣΗΣ ΕΚΤΟΣ ΣΧΕΔΙΟΥ
 ΚΑΤΑ ΝΟΜΟΝ (ΦΕΚ 2704) - ΤΡΟΠ. ΦΕΚ 3081/93-12-2003
 Ε = 4000 m2
 Π = 25 m σε κενώσιμο όριο
 γ_{max} = 0,8 = 0,2 (Max = 200 m2)
 ε.κ. = 0,1
 ε_{max} = 2,50 (ε_{max} = 2)

ΔΗΛΩΣΗ Ν. 651/77
 Ο νόμος υποχρεώνει τον κατασκευαστή να υποβάλει στην Αρχή (Αρμόδια Αρχή) την παρούσα δήλωση πριν την έναρξη των εργασιών. Η δήλωση αυτή αποτελεί προϋπόθεση για την έκδοση της άδειας οικοδομής. Η δήλωση αυτή υποβάλλεται στην Αρχή (Αρμόδια Αρχή) μαζί με τα δικαιολογητικά που αναφέρονται στην παρούσα δήλωση.

ΔΗΛΩΣΗ ΥΠΟΧΡΕΩΣΗΣ ΟΡΙΩΝ
 Η κτησίτη υποχρεούται να υποβάλει στην Αρχή (Αρμόδια Αρχή) την παρούσα δήλωση πριν την έναρξη των εργασιών. Η δήλωση αυτή αποτελεί προϋπόθεση για την έκδοση της άδειας οικοδομής. Η δήλωση αυτή υποβάλλεται στην Αρχή (Αρμόδια Αρχή) μαζί με τα δικαιολογητικά που αναφέρονται στην παρούσα δήλωση.

ΔΗΛΩΣΗ ΑΠΟΔΟΧΗΣ ΟΡΙΩΝ
 Ο κτησίτης υποχρεούται να υποβάλει στην Αρχή (Αρμόδια Αρχή) την παρούσα δήλωση πριν την έναρξη των εργασιών. Η δήλωση αυτή αποτελεί προϋπόθεση για την έκδοση της άδειας οικοδομής. Η δήλωση αυτή υποβάλλεται στην Αρχή (Αρμόδια Αρχή) μαζί με τα δικαιολογητικά που αναφέρονται στην παρούσα δήλωση.

Κληρονόμοι Μακαρονάκη Ιωάννη (ονόμα - υπογραφή)
 Κληρονόμοι Καλοκέρη (ονόμα - υπογραφή)
 Κληρονόμοι Σπυριδίου Πέτρου (ονόμα - υπογραφή)



ΓΕΩΡΓΙΟΣ Ζ. ΖΗΝΕΛΗΣ
 ΑΡΧ. ΤΟΠΟΓΡΑΦΟΣ ΜΗΧΑΝΙΚΟΣ Ε.Μ.Π.
 Σπύρου ΜΕΛ 5, ΗΡΑΚΛΕΙΟ-ΚΡΗΤΗ
 τηλ: 697065014, fax: 2810-381885

Εργο:
 ΑΠΟΓΥΨΗ ΑΚΙΝΗΤΟΥ

Είδος:
 "ΣΕΡΑΠΗΔΕΣ" (ΕΚΤΟΣ ΣΧΕΔΙΟΥ)
 ΟΙΚΙΣΜΟΥ ΚΑΛΙΘΕΑΣ
 ΔΗΜΟΥ ΗΡΑΚΛΕΙΟΥ (Τ.Ε.Ω.Σ ΔΗΜΟΥ ΝΕΑΣ ΗΛΙΚΑΡΝΑΣΣΟΥ)
 ΝΟΜΟΥ ΗΡΑΚΛΕΙΟΥ

ΑΡΙΘΜΟΣ ΣΧΕΔΙΟΥ
 1
 ΚΛΙΜΑΚΑ 1:500

Χρόνος Μόλυψ: ΜΑΪΟΣ 2014

Ο ΣΥΝΤΑΞΑΣ ΜΗΧΑΝΙΚΟΣ
 ΖΗΝΕΛΗΣ ΓΕΩΡΓΙΟΣ
 Αρμόδιος Μηχανικός
 Ηράκλειο, 30.05.2014

ΕΡΩΤΗΣΗ
 Ο Διευθυντής
 Διεύθυνση Πολεοδομίας
 Ηράκλειο

