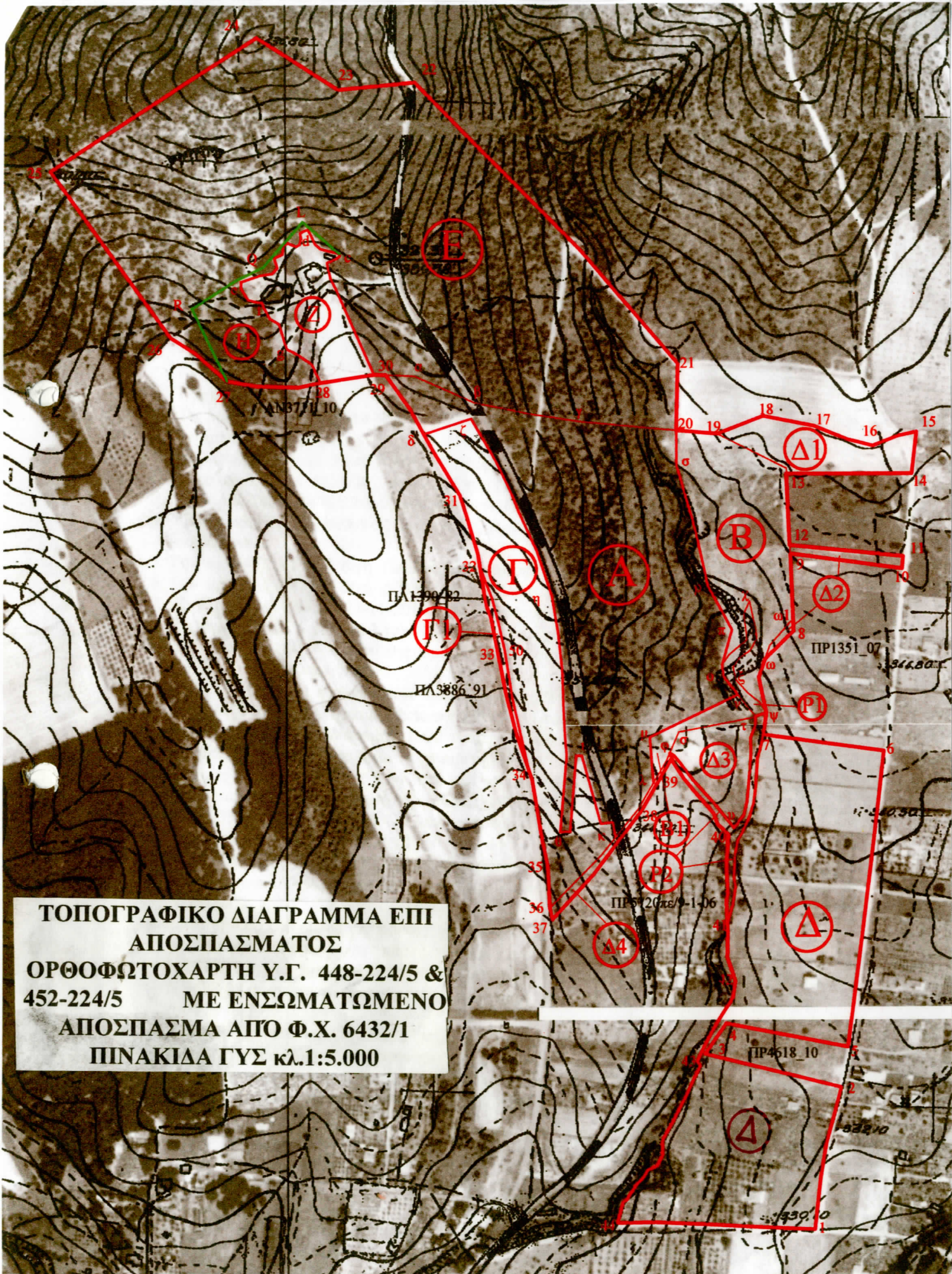


ΤΟΠΟΓΡΑΦΙΚΟ ΔΙΑΓΡΑΜΜΑ

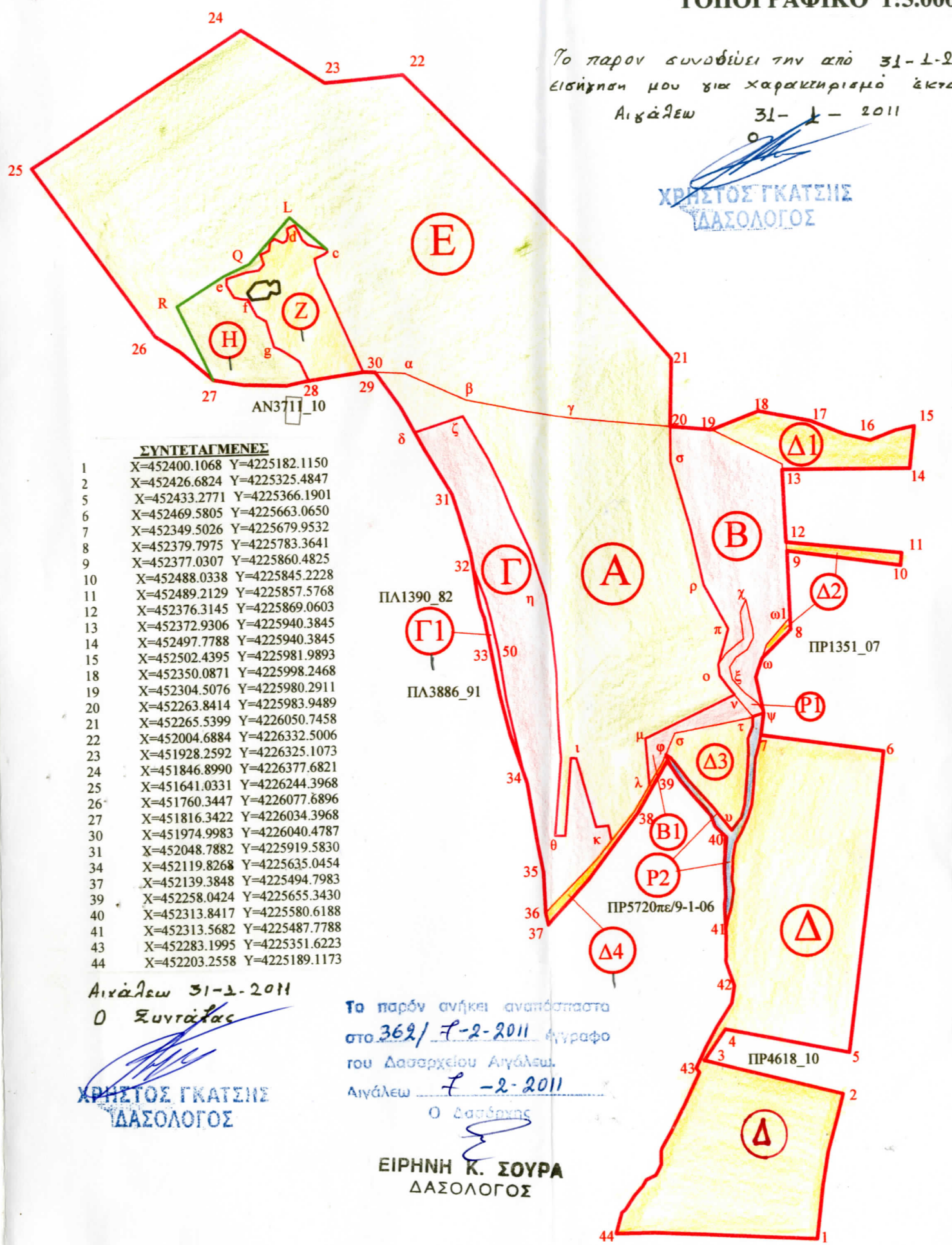
ΧΑΡΑΚΤΗΡΙΖΟΜΕΝΗΣ ΕΚΤΑΣΗΣ ΣΤΗΝ ΘΕΣΗ : 'ΛΕΥΚΑ - ΜΕΤΟΧΙ ' ΠΕΡΙΟΧΗ ΟΙΝΟΗΣ

ΔΗΜΟΣ : ΜΑΝΔΡΑΣ- ΕΙΔΥΛΛΙΑΣ

Έκταση (1,2,3,4,.....,41,42,43,44,1) εμβαδού =329,8 στρ



**ΤΟΠΟΓΡΑΦΙΚΟ ΔΙΑΓΡΑΜΜΑ ΕΠΙ
ΑΠΟΣΠΑΣΜΑΤΟΣ**
ΟΡΘΟΦΩΤΟΧΑΡΤΗ Υ.Γ. 448-224/5 &
452-224/5 ΜΕ ΕΝΣΩΜΑΤΩΜΕΝΟ
ΑΠΟΣΠΑΣΜΑ ΑΠΟ Φ.Χ. 6432/1
ΠΙΝΑΚΙΔΑ ΓΥΣ κλ.1:5.000



ΤΟΠΟΓΡΑΦΙΚΟ 1:5.000

Το παρόν συνοδεύει την από 31-1-2011
εισήγηση μου για χαρακτηρισμό έκτασης
Αιγάλεω 31-1-2011

Χρήστος Γκατζίης
ΔΑΣΟΛΟΓΟΣ

ΣΥΝΤΕΤΑΓΜΕΝΕΣ

1	X=452400.1068	Y=4225182.1150
2	X=452426.6824	Y=4225325.4847
5	X=452433.2771	Y=4225366.1901
6	X=452469.5805	Y=4225663.0650
7	X=452349.5026	Y=4225679.9532
8	X=452379.7975	Y=4225783.3641
9	X=452377.0307	Y=4225860.4825
10	X=452488.0338	Y=4225845.2228
11	X=452489.2129	Y=4225857.5768
12	X=452376.3145	Y=4225869.0603
13	X=452372.9306	Y=4225940.3845
14	X=452497.7788	Y=4225940.3845
15	X=452502.4395	Y=4225981.9893
18	X=452350.0871	Y=4225998.2468
19	X=452304.5076	Y=4225980.2911
20	X=452263.8414	Y=4225983.9489
21	X=452265.5399	Y=4226050.7458
22	X=452004.6884	Y=4226332.5006
23	X=451928.2592	Y=4226325.1073
24	X=451846.8990	Y=4226377.6821
25	X=451641.0331	Y=4226244.3968
26	X=451760.3447	Y=4226077.6896
27	X=451816.3422	Y=4226034.3968
30	X=451974.9983	Y=4226040.4787
31	X=452048.7882	Y=4225919.5830
34	X=452119.8268	Y=4225635.0454
37	X=452139.3848	Y=4225494.7983
39	X=452258.0424	Y=4225655.3430
40	X=452313.8417	Y=4225580.6188
41	X=452313.5682	Y=4225487.7788
43	X=452283.1995	Y=4225351.6223
44	X=452203.2558	Y=4225189.1173

Αιγάλεω 31-2-2011
Ο Συντάκτης

Χρήστος Γκατζίης
ΔΑΣΟΛΟΓΟΣ

Το παρόν ανήκει αναπόσπαστα
στο 362/ 7-2-2011 έγγραφο
του Δασορχείου Αιγάλεω.

Αιγάλεω 7-2-2011
Ο Δασάρχης

ΕΙΡΗΝΗ Κ. ΣΟΥΡΑ
ΔΑΣΟΛΟΓΟΣ