



Ελληνικό Γεωδαιτικό Σύστημα Αναφοράς 1987 (Ε.Γ.Σ. 87)  
Ελλειψοειδές Αναφοράς GRS 80 (a = 6378137m, 1/f = 298 257222101)  
Προβολή : Εγκάρσια Μερκατορική  
Κεντρικός Μεσημβρινός: λ= 24 00 00 με Κο=0 9996  
Τετραγωνική Κεντρική Μεσημβρινού : +500 000m  
Γεωδαιτικό πλάτος : 0 00 00

Η θέση του τοπογραφικού διαγράμματος στο Ελληνικό Γεωδαιτικό Σύστημα Αναφοράς 1987 (Ε.Γ.Σ. 87)  
έγινε με δορυφορικά εναέρια με χρήση γεωδαιτικών σταθμών και εδαφικών από  
το Ιππωνογεωργικό οπλείο Γ.Υ.Σ. 0048007 ΝΑΜΑΝΑΚΙ (X = 388344.590, Y = 4152137.100, H=28.200)

α/α	X	Y	α/α	X	Y
A1	386944.89	415098.07	A17	386811.20	4151008.99
A2	386944.81	4150923.76	A18	386811.49	4150981.51
A3	386944.81	4150923.62	A19	386811.34	4150734.32
A4	386943.70	4151035.45	A20	386811.84	4150660.09
A5	386943.70	4151035.81	A21	386811.82	4150561.06
A6	386920.51	4151008.86	A22	386823.52	415091.01
A7	386920.51	4151008.38	A23	386823.50	4150960.91
A8	386920.51	4151008.36	A24	386823.56	4150868.63
A9	386920.57	4151008.79	A25	386923.72	4150930.38
A10	386948.59	4151004.79	A26	386937.07	4150924.78
A11	386951.12	4151004.74	A27	386831.39	4150902.94
A12	386951.12	4151004.78	A28	386831.68	4150913.47
A13	386923.50	4151049.54	A29	386841.14	4151000.00
A14	386821.80	4151051.91	A30	386844.55	4150792.45
A15	386809.71	4151052.94	A31	386849.43	4150716.31
A16	386903.36	4151050.67	A32	386846.203	4150751.15
A17			A33		
A18			A34		
A19			A35		
A20			A36		
A21			A37		
A22			A38		
A23			A39		
A24			A40		
A25			A41		
A26			A42		
A27			A43		
A28			A44		
A29			A45		
A30			A46		
A31			A47		
A32			A48		
A33			A49		
A34			A50		
A35			A51		
A36			A52		
A37			A53		
A38			A54		
A39			A55		
A40			A56		
A41			A57		
A42			A58		
A43			A59		
A44			A60		
A45			A61		
A46			A62		
A47			A63		
A48			A64		
A49			A65		
A50			A66		
A51			A67		
A52			A68		
A53			A69		
A54			A70		
A55			A71		
A56			A72		
A57			A73		
A58			A74		
A59			A75		
A60			A76		
A61			A77		
A62			A78		
A63			A79		
A64			A80		
A65			A81		
A66			A82		
A67			A83		
A68			A84		
A69			A85		
A70			A86		
A71			A87		
A72			A88		
A73			A89		
A74			A90		
A75			A91		
A76			A92		
A77			A93		
A78			A94		
A79			A95		
A80			A96		
A81			A97		
A82			A98		
A83			A99		
A84			A100		

ΠΙΝΑΚΑΣ ΣΥΝΤΕΛΙΑΜΕΝΩΝ ΣΤΗΦΟΝΑ ΜΕ ΕΠΙΛΕΓΜΕΝΕΣ ΜΕΤΡΗΣΕΙΣ											
α/α	X	Y	α/α	X	Y	α/α	X	Y	α/α	X	Y
1	386944.89	415098.07	17	386944.89	415098.07	33	386944.89	415098.07	49	386944.89	415098.07
2	386950.91	415084.657	18	386950.91	415098.07	34	386950.91	415098.07	50	386950.91	415098.07
3	386958.916	415081.846	19	386958.916	415098.07	35	386958.916	415098.07	51	386958.916	415098.07
4	386961.924	415081.128	20	386961.924	415098.07	36	386961.924	415098.07	52	386961.924	415098.07
5	386984.924	415083.000	21	386984.924	415098.07	37	386984.924	415098.07	53	386984.924	415098.07
6	386985.926	415084.491	22	386985.926	415098.07	38	386985.926	415098.07	54	386985.926	415098.07
7	386985.926	415084.491	23	386985.926	415098.07	39	386985.926	415098.07	55	386985.926	415098.07
8	386985.926	415084.491	24	386985.926	415098.07	40	386985.926	415098.07	56	386985.926	415098.07
9	386963.924	415099.801	25	386963.924	415099.801	41	386963.924	415099.801	57	386963.924	415099.801
10	386964.924	415099.801	26	386964.924	415099.801	42	386964.924	415099.801	58	386964.924	415099.801
11	386968.906	415099.801	27	386968.906	415099.801	43	386968.906	415099.801	59	386968.906	415099.801
12	386968.906	415099.801	28	386968.906	415099.801	44	386968.906	415099.801	60	386968.906	415099.801
13	386968.906	415099.801	29	386968.906	415099.801	45	386968.906	415099.801	61	386968.906	415099.801
14	386968.906	415099.801	30	386968.906	415099.801	46	386968.906	415099.801	62	386968.906	415099.801
15	386968.906	415099.801	31	386968.906	415099.801	47	386968.906	415099.801	63	386968.906	415099.801
16	386968.906	415099.801	32	386968.906	415099.801	48	386968.906	415099.801	64	386968.906	415099.801
17	386969.906	415099.801	33	386969.906	415099.801	49	386969.906	415099.801	65	386969.906	415099.801
18	386971.906	415099.801	34	386971.906	415099.801	50	386971.906	415099.801	66	386971.906	415099.801
19	386971.906	415099.801	35	386971.906	415099.801	51	386971.906	415099.801	67	386971.906	415099.801
20	386971.906	415099.801	36	386971.906	415099.801	52	386971.906	415099.801	68	386971.906	415099.801
21	386971.906	415099.801	37	386971.906	415099.801	53	386971.906	415099.801	69	386971.906	415099.801
22	386971.906	415099.801	38	386971.906	415099.801	54	386971.906	415099.801	70	386971.906	415099.801
23	386971.906	415099.801	39	386971.906	415099.801	55	386971.906	415099.801	71	386971.906	415099.801
24	386971.906	415099.801	40	386971.906	415099.801	56	386971.906	415099.801	72	386971.906	415099.801
25	386971.906	415099.801	41	386971.906	415099.801	57	386971.906	415099.801	73	386971.906	415099.801
26	386971.906	415099.801	42	386971.906	415099.801	58	386971.906	415099.801	74	386971.906	415099.801
27	386971.906	415099.801	43	386971.906	415099.801	59	386971.906	415099.801	75	386971.906	415099.801
28	386971.906	415099.801	44	386971.906	415099.801	60	386971.906	415099.801	76	386971.906	415099.801
29	386971.906	415099.801	45	386971.906	415099.801	61	386971.906	415099.801	77	386971.906	415099.801
30	386971.906	415099.801	46	386971.906	415099.801	62	386971.906	415099.801	78	386971.906	415099.801
31	386971.906	415099.801	47	386971.906	415099.801	63	386971.906	415099.801	79	386971.906	415099.801
32	386971.906	415099.801	48	386971.906	415099.801	64	386971.906	415099.801	80	386971.906	415099.801
33	386971.906	415099.801	49	386971.906	415099.801	65	386971.906	415099.801	81	386971.906	415099.801
34	386971.906	415099.801	50	386971.906	415099.801	66	386971.906	415099.801	82	386971.906	415099.801
35	386971.906	415099.801	51	386971.906	415099.801	67	386971.906	415099.801	83	386971.906	415099.801
36	386971.906	415099.801	52	386971.906	415099.801	68	386971.906	415099.801	84	386971.906	415099.801
37	386971.906	415099.801	53	386971.906	415099.801	69	386971.906	415099.801	85	386971.906	415099.801
38	386971.906	415099.801	54	386971.906	415099.801	70	386971.906	415099.801	86	386971.906	415099.801
39	386971.906	415099.801	55	386971.906	415099.801	71	386971.906	415099.801	87	386971.906	415099.801
40	386971.906	415099.801	56	386971.906	415099.801	72	386971.906	415099.801	88	386971.906	415099.801
41	386971.906	415099.801	57	386971.906	415099.801	73	386971.906	415099.801	89	386971.906	415099.801
42	386971.906	415099.801	58	386971.906	415099.801	74	386971.906	415099.801	90	386971.906	415099.801
43	386971.906	415099.801	59	386971.906	415099.801	75	386971.906	415099.801	91	386971.906	415099.801
44	386971.906	415099.801	60	386971.906	415099.801	76	386971.906	415099.801	92	386971.906	415099.801
45	386971.906	415099.801	61	386971.906	415099.801	77	386971.906	415099.801	93	386971.906	415099.801
46	386971.906	415099.801	62	386971.906	415099.801	78	386971.906	415099.801	94	386971.906	415099.801
47	386971.906	415099.801	63	386971.906	415099.801	79	386971.906	415099.801	95	386971.906	415099.801
48	386971.906	415099.801	64	386971.906	415099.801	80	386971.906	415099.801	96	386971.906	415099.801
49	386971.906	415099.801	65	386971.906	415099.801	81	386971.906	415099.801	97	386971.906	415099.801
50	386971.906	415099.801	66	386971.906	415099.801	82	386971.906	415099.801	98	386971.906	415099.801
51	386971.906	415099.801	67	386971.906	415099.801	83	386971.906	415099.801	99	386971.906	415099.801
52	386971.906	415099.801	68	386971.906	415099.801	84	386971.906	415099.801	100	386971.906	415099.801
53	386971.906	415099.801	69	386971.906	415099.801	85	386971.906	415099.801			
54	386971.906	415099.801	70	386971.906	415099.801	86	386971.906	415099.801			
55	386971.906	415099.801	71	386971.906	415099.801	87	386971.906	415099.801			
56	386971.906	415099.801	72	386971.906	415099.801	88	386971.906	415099.801			
57	386971.906	415099.801	73	386971.906	415099.801	89	386971.906	415099.801			
58	386971.906	415099.801	74	386971.906	415099.801	90	386971.906	415099.801			
59	386971.906	415099.801	75	386971.906	415099.801	91	386971.906	415099.801			
60	386971.906	415099.801	76	386971.906	415099.801	92	386971.906	415099.801			
61	386971.906	415099.801	77	386971.906	415099.801	93	386971.906	415099.801			
62	386971.906	415099.801	78	386971.906	415099.801	94	386971.906	415099.801			
63	386971.906	415099.801	79	386971.906	415099.801	95	386971.906	415099.801			
64	386971.906	415099.801	80	386971.906	415099.801	96	386971.906	415099.801			
65	386971.906	415099.801	81	386971.906	415099.801	97	386971.906	415099.801			
66	386971.906	415099.801	82	386971.906	415099.801	98	386971.906	415099.801			
67	386971.906	415099.801	83	386971.906	415099.801	99	386971.906	415099.801			
68	386971.906	415099.801	84	386971.906	415099.801	100	386971.906	415099.801			
69	386971.906	415099.801	85	386971.906	415099.801						
70	386971.906	415099.801	86	386971.906	415099.801						
71	386971.906	415099.801	87	386971.906	415099.801						
72	386971.906	415099.801	88	386971.906	415099.801						
73	386971.906	415099.801	89	386971.906	415099.801						
74	386971.906	415099.801	90	386971.906	415099.801						
75	386971.906	415099.801	91	386971.906	415099.801						
76	386971.906	415099.801	92	386971.906	415099.801						
77	386971.906	415099.801	93	386971.906	415099.801						
78	386971.906	415099.801	94	386971.906	415099.801						
79	386971.906	415099.801	95	386971.906	415099.801						
80	386971.906	415099.801	96	386971.906	415099.801						
81	386971.906	415099.801	97	386971.906	415099.801						
82	386971.906	415099.801	98	386971.906	415099.801						
83	386971.906	415099.801	99	386971.906	415099.801						
84	386971.906	415099.801	100	386971.906	415099.801						
85	386971.906	415099.801									
86	386971.906	415099.801									
87	386971.906	415099.801									
88	386971.906	415099.801									
89	386971.906	415099.801									
90	386971.906	415099.801									
91	386971.906	415099.801									
92	386971.906	415099.801									
93	386971.906	415099.801									
94	386971.906										

E (1,2,3,4,5,6,7,8,9,10,11,12,13,14,15,16,17,18,19,20),  
21,22,23,24,25,26,27,28,29,30,31,32,33,34,35,36,1)=10449 30 τ.μ.

### ΤΕΧΝΙΚΟ ΠΑΡΕΙΟ ΜΕΛΕΤΩΝ

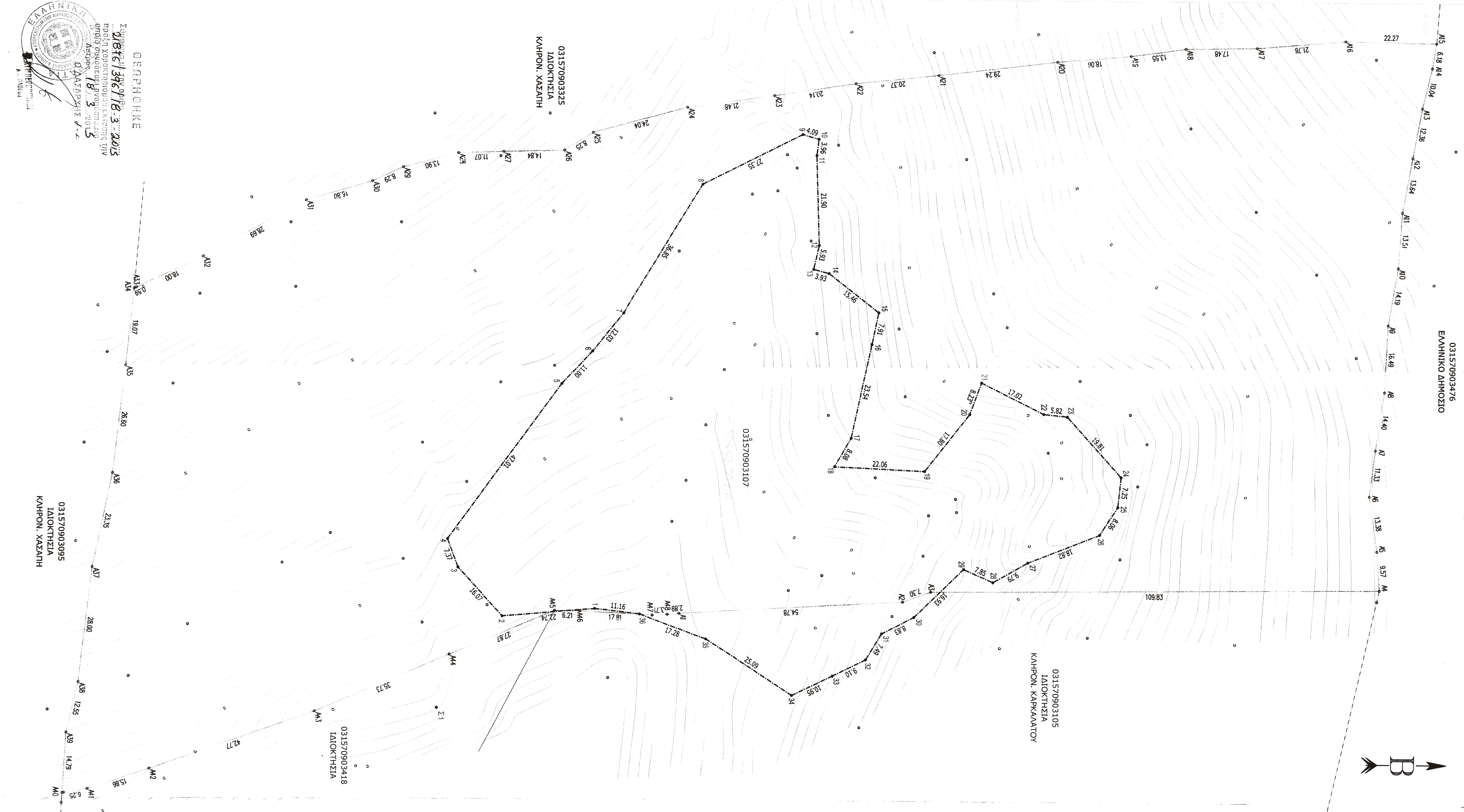
ΕΥΑΓΓΕΛΟΥ Γ. ΚΩΣΤΑΚΗ ΔΙΠΛ. ΤΟΠΟΓΡΑΦΟΥ ΜΗΧΑΝΙΚΟΥ Ε.Μ.Π.  
ΑΡΧΟΣ ΒΑΣ. ΚΩΝ/ΝΟΥ 15 - ΑΡΧΟΣ

### ΤΟΠΟΓΡΑΦΙΚΟ ΔΙΑΓΡΑΜΜΑ

Ιδιοκτησία : Γεωργίου Νταβέλλου του Παύλου  
Νικολάου Νταβέλλου του Παύλου  
Θέση : " Κουρούζου " ή " Κρίγκου " κτημ. περιφ. Ξηροπηγίδου  
Δήμου Βόρειας Κυνουρίας (εκτός σχεδίου)  
Κλίμακα : 1 : 500

ΟΡΟΙ ΔΟΜΗΣΗΣ  
ΔΟΜΗΣΗ ΕΚΤΟΣ ΣΧΕΔΙΟΥ ΣΥΜΦΩΝΑ ΜΕ ΤΟ Π.Δ. ΤΗΣ 24/31.5.1985 (ΦΕΚ 270Α)  
με την τροποποίηση του αρθ. 10 παρ. 1 του Ν. 3212/24.31.12.2003 (ΦΕΚ 398Α)  
ΑΡΤΙΟΤΗΤΑ (κατά κανόνα) (4) σφραγ. και 2ση. πρόβλεψη σε κοινόχρηστο οδό  
ΑΡΤΙΟΤΗΤΑ (κατά κανόνα) (4) σφραγ. (τα προδιαγεγραμμένα της 31-12-2003)  
ΠΟΣΟΣΤΟ ΚΑΝΥΝΗΣ : 10%  
ΣΥΝΤΕΛΕΣΤΗΣ ΔΟΜΗΣΗΣ : 0,20  
ΜΑΧ ΔΟΜΗΣΗΣ ΠΛ. ΚΑΤΟΙΚΙΑ :  
Το γήναιο επιμετρούς μέχρι 4000τ.μ. = 200 τ.μ.  
Το γήναιο επιμετρούς από 4000τ.μ. έως 8000τ.μ. = 200+[(Ε-4000)/Χ0.02 τ.μ. όπου Ε το επιμετρών του οικοπέδου  
ΜΑΧ ύψος = 7.50μ. + 1.20μ. στέγη  
Ανοστήρας, κτίριο από το κτήριο όρο 15.00μ. (κατά κανόνα)

ΑΡΧΟΣ 24-10-2013  
Ο ΣΥΝΤΑΞΑΣ ΜΗΧΑΝΙΚΟΣ  
ΕΥΑΓΓΕΛΟΣ Γ. ΚΩΣΤΑΚΗΣ  
ΔΙΠΛ. ΤΟΠΟΓΡΑΦΟΥ ΜΗΧΑΝΙΚΟΥ Ε.Μ.Π.  
Α.Μ.ΤΕ.4035 4ΑΜ43484605 ΔΟΥ ΑΡΧΟΣ  
ΒΑΣ. ΚΩΝ/ΝΟΥ 15 ΑΡΧΟΣ ΤΗΛ. 2751063511



ΕΛΛΗΝΙΚΗ ΔΗΜΟΚΡΑΤΙΑ  
ΥΠΟΥΡΓΕΙΟ ΠΕΡΙΧΕΙΡΙΣΤΙΚΗΣ ΚΑΙ ΧΩΡΟΤΑΞΙΑΣ  
ΓΕΝΙΚΗ ΔΙΕΥΘΥΝΣΗ ΧΩΡΟΤΑΞΙΑΣ ΚΑΙ ΚΑΤΑΣΤΡΟΦΗΣ  
ΔΙΕΥΘΥΝΣΗ ΤΕΧΝΙΚΗΣ ΧΩΡΟΤΑΞΙΑΣ  
Αθήνα, 18/3/2015  
Ο ΠΡΟΫΠΟΛΟΓΙΣΜΟΣ  
Α.Μ.ΤΕ.4035 4ΑΜ43484605 ΔΟΥ ΑΡΧΟΣ  
ΒΑΣ. ΚΩΝ/ΝΟΥ 15 ΑΡΧΟΣ ΤΗΛ. 2751063511

031570903095  
ΙΔΙΟΚΤΗΣΙΑ  
ΚΑΜΠΟΥ, ΧΑΣΑΤΗ

031570903418  
ΙΔΙΟΚΤΗΣΙΑ  
ΚΑΜΠΟΥ, ΧΑΣΑΤΗ

031570903325  
ΙΔΙΟΚΤΗΣΙΑ  
ΚΑΜΠΟΥ, ΧΑΣΑΤΗ

031570903105  
ΙΔΙΟΚΤΗΣΙΑ  
ΚΑΡΚΑΛΑΤΟΥ

031570903476  
ΕΛΛΗΝΙΚΟ ΔΗΜΟΣΙΟ