

# ΔΙΕΥΘΥΝΣΗ ΔΑΣΩΝ ΔΩΔΕΚΑΝΗΣΟΥ

## ΤΟΠΟΓΡΑΦΙΚΟ ΔΙΑΓΡΑΜΜΑ Θέση Τσίγκουνας Λέρου

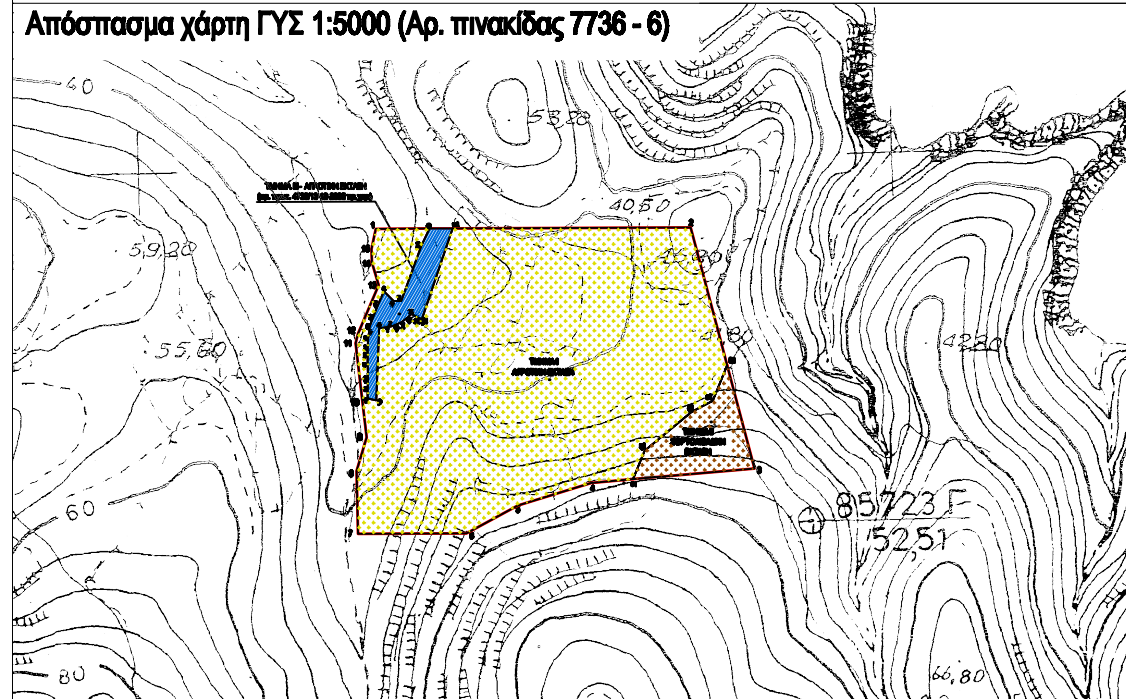
Ανήκει στην αρ. πρωτ. 18912 / 18 - 3 - 2015 πράξη χαρακτηρισμού της Δ/σης Δασών Δωδ/σου

### ΥΠΟΜΝΗΜΑ

Το παρόν τοπογραφικό διάγραμμα συντάχθηκε με βάση το από Νοέμβριο 2014, με αρ. σχεδίου 06 και κλίμακα 1:500 τοπογραφικό διάγραμμα της Πολιτικού Μηχανικού Μαρίας Μπούρκα Σταματελοπούλου που συνοδεύει την ΜΠΕ του έργου ΧΥΤΥ Δήμου Λέρου.

- Το τμήμα III με στοιχεία κορυφών (α,β,γ,....,ω,α1,β1,γ1,α) και εμβαδόν 1630 τ.μ. έχει χαρακτηριστεί ως Μη Δασική (γεωργική) έκταση της παρ. 6α του άρ. 3 του ν. 998/79 με την αρ. πρωτ. 4735/13-12-2005 πράξη χαρακτηρισμού.
- Το τμήμα I με στοιχεία κορυφών (1,α,β,γ,....,ω,α1,β1,γ1,2,δ1,ε1,ζ1,η1,θ1,4,5,....,14,15,1) και εμβαδόν 38.713,31 τ.μ. αποτελεί Μη Δασική (Αγροτική) έκταση.
- Το τμήμα II με στοιχεία κορυφών (3,δ1,ε1,ζ1,η1,θ1,3) και εμβαδόν 2.804,20 τ.μ. αποτελεί Μη Δασική (Χορτολιβαδική) έκταση.

Απόσπασμα χάρτη ΓΥΣ 1:5000 (Αρ. πινακίδας 7736 - 6)



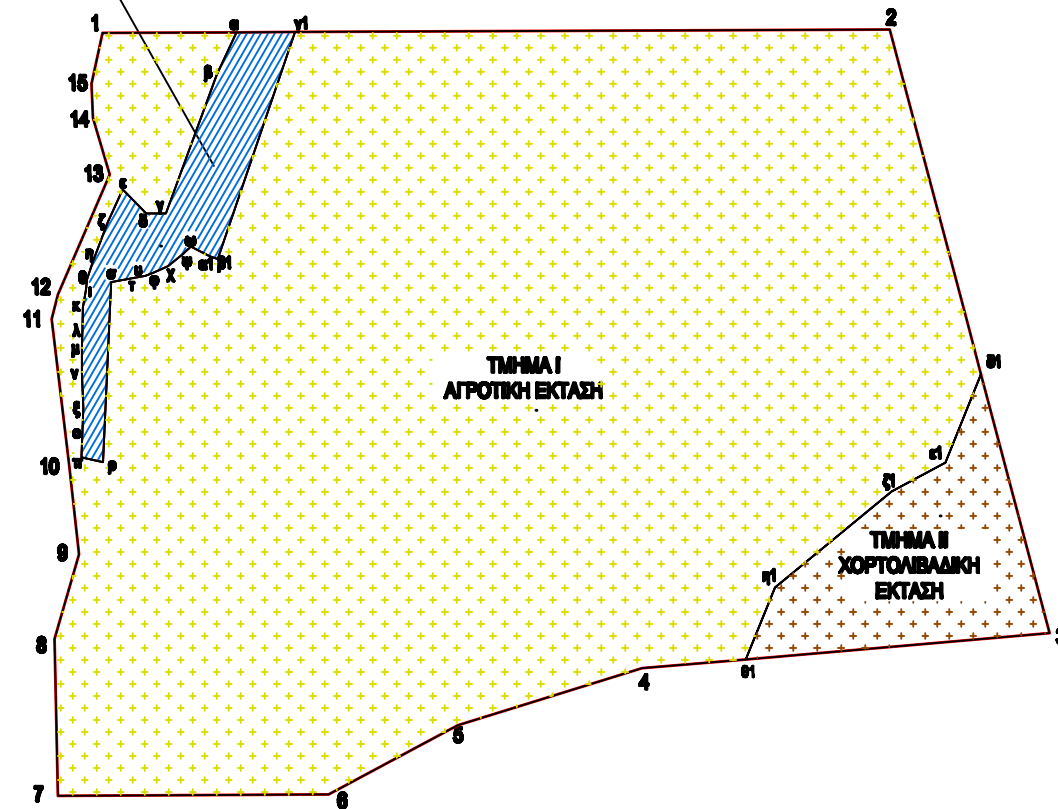
Ρόδος 17 - 3 - 2015  
Ο Εισηγητής και συντάκτης

Παπακωνσταντίνου Σπιριδών  
Δασολόγος MSc

ΘΕΩΡΗΘΗΚΕ  
Ρόδος 17 - 3 - 2015  
Η Δ/ντρια Δασών Δωδ/σου

Μπαλατσούκα Αικατερίνη  
Δασολόγος MSc

ΤΜΗΜΑ III - ΑΓΡΟΤΙΚΗ ΕΚΤΑΣΗ  
(αρ. πρωτ. 4735/13-12-2005 πρ. χερ.)



Κλίμακα 1:2.000

ΠΙΝΑΚΑΣ ΣΥΝΤΕΤΑΓΜΕΝΩΝ ΚΟΡΥΦΩΝ (ΕΓΣΑ '87)

1	X=755166.5900	Y=4112743.3000	β	X=755196.6950	Y=4112732.2451	σ	X=755168.8154	Y=4112677.4911
2	X=755374.6800	Y=4112744.2900	γ	X=755183.2539	Y=4112695.6470	τ	X=755174.9982	Y=4112678.5314
3	X=755417.0300	Y=4112584.6500	δ	X=755178.0952	Y=4112695.6544	υ	X=755177.7721	Y=4112679.0825
4	X=755309.1800	Y=4112575.3400	ε	X=755171.8844	Y=4112701.9482	φ	X=755180.1152	Y=4112680.0296
5	X=755260.4500	Y=4112560.2600	ζ	X=755167.9379	Y=4112693.3192	χ	X=755183.7334	Y=4112681.5794
6	X=755226.3400	Y=4112541.9400	η	X=755163.9806	Y=4112682.9128	ψ	X=755187.7801	Y=4112684.8101
7	X=755154.7400	Y=4112541.6000	θ	X=755162.4720	Y=4112678.3713	ω	X=755189.9278	Y=4112686.8914
8	X=755153.8800	Y=4112583.1600	ι	X=755162.0721	Y=4112675.0107	α1	X=755194.8286	Y=4112684.3582
9	X=755160.3700	Y=4112605.4700	κ	X=755161.3598	Y=4112670.6640	β1	X=755197.0214	Y=4112683.5741
10	X=755157.6800	Y=4112629.5200	λ	X=755161.1345	Y=4112664.0566	γ1	X=755217.3768	Y=4112743.5416
11	X=755153.1100	Y=4112667.6600	μ	X=755161.0973	Y=4112660.3535	δ1	X=755398.8683	Y=4112653.1113
12	X=755154.6800	Y=4112674.1500	ν	X=755161.0973	Y=4112653.3715	ε1	X=755389.4840	Y=4112629.6660
13	X=755168.4900	Y=4112705.9500	ξ	X=755161.4047	Y=4112644.1447	ζ1	X=755375.2731	Y=4112622.1293
14	X=755163.9400	Y=4112720.8500	ο	X=755161.1964	Y=4112637.4136	η1	X=755344.3426	Y=4112596.6608
15	X=755163.6000	Y=4112729.8400	π	X=755160.9566	Y=4112631.0916	θ1	X=755336.6361	Y=4112577.7101
α	X=755201.8912	Y=4112743.4679	ρ	X=755166.6875	Y=4112629.7991			