

ΦΩΤΟΓΡΑΦΙΑ ΑΠΟ ΘΕΣΗ ΑΗΨΗΣ 1



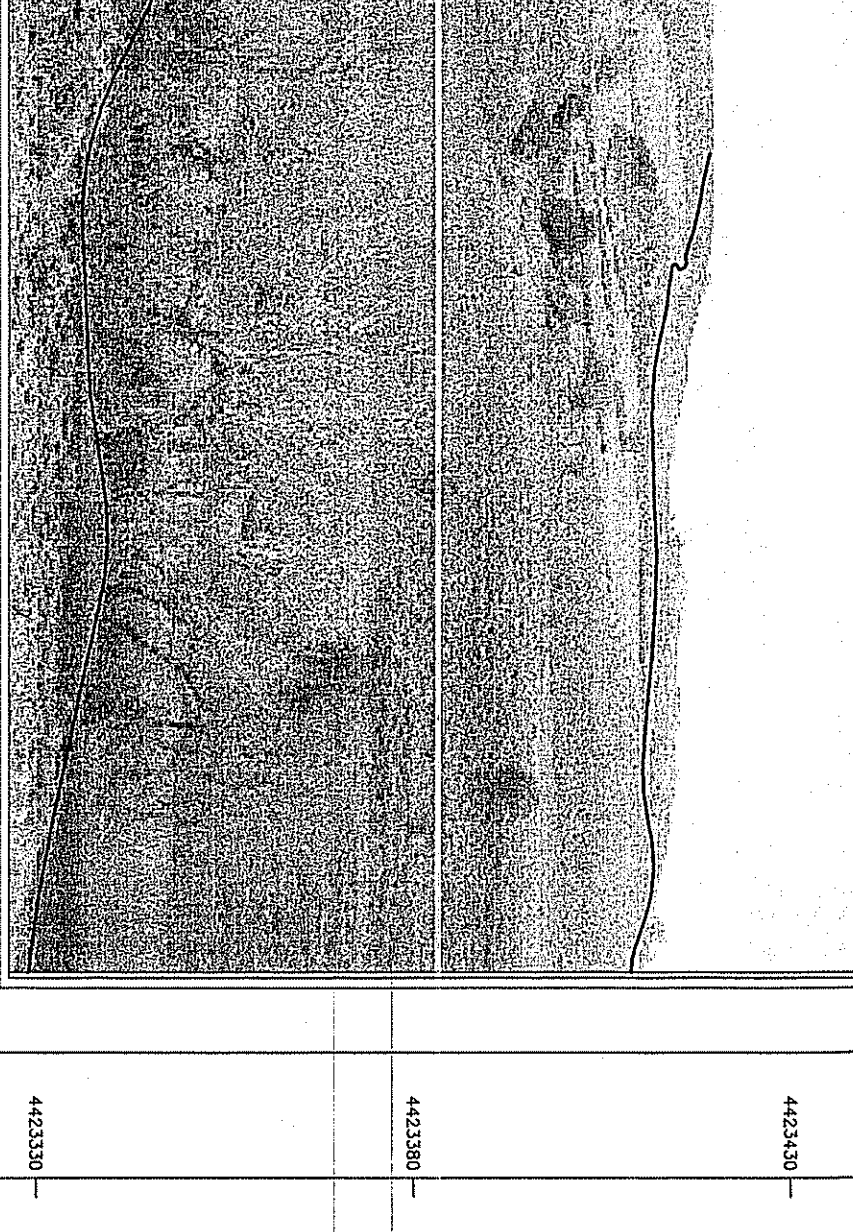
ΦΩΤΟΓΡΑΦΙΑ ΑΠΟ ΘΕΣΗ ΑΗΨΗΣ 5



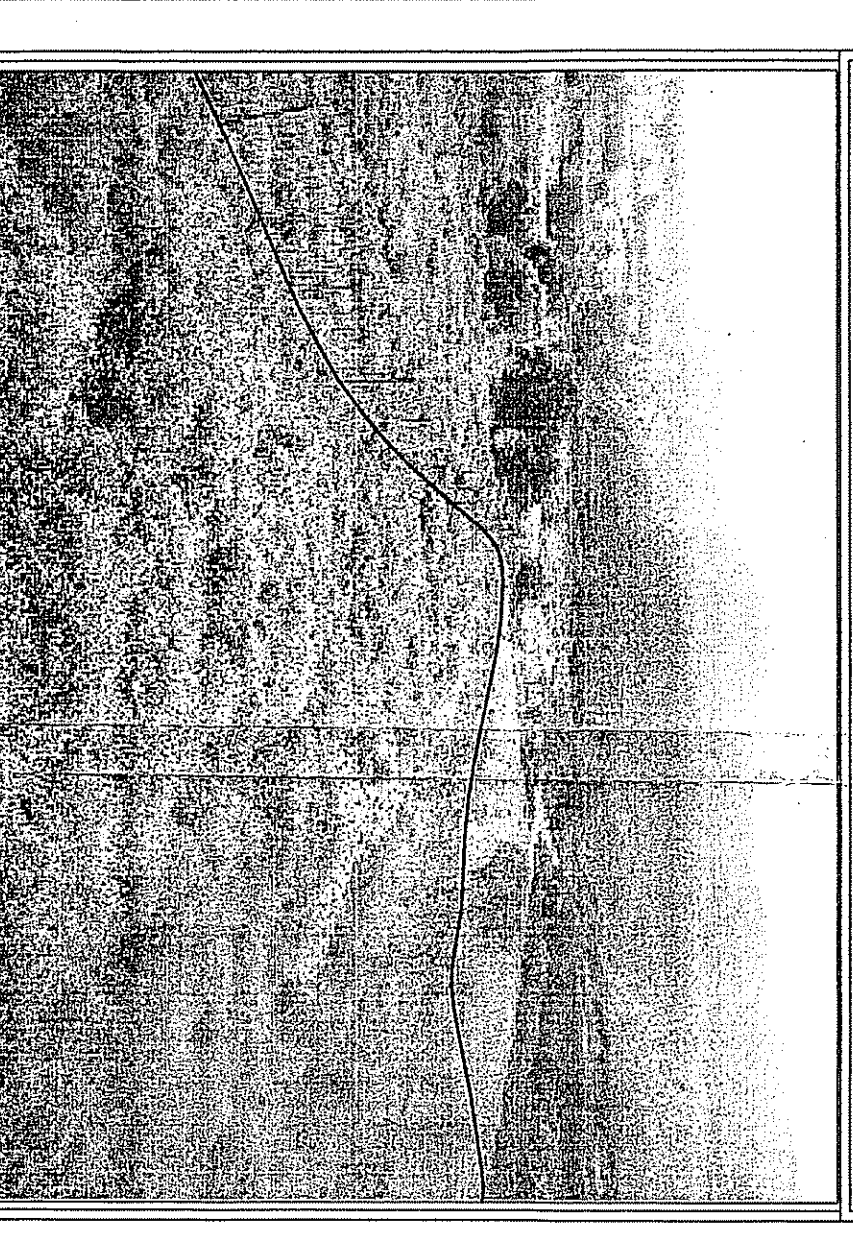
ΦΩΤΟΓΡΑΦΙΑ ΑΠΟ ΘΕΣΗ ΑΗΨΗΣ 9



ΦΩΤΟΓΡΑΦΙΑ ΑΠΟ ΘΕΣΗ ΑΗΨΗΣ 13



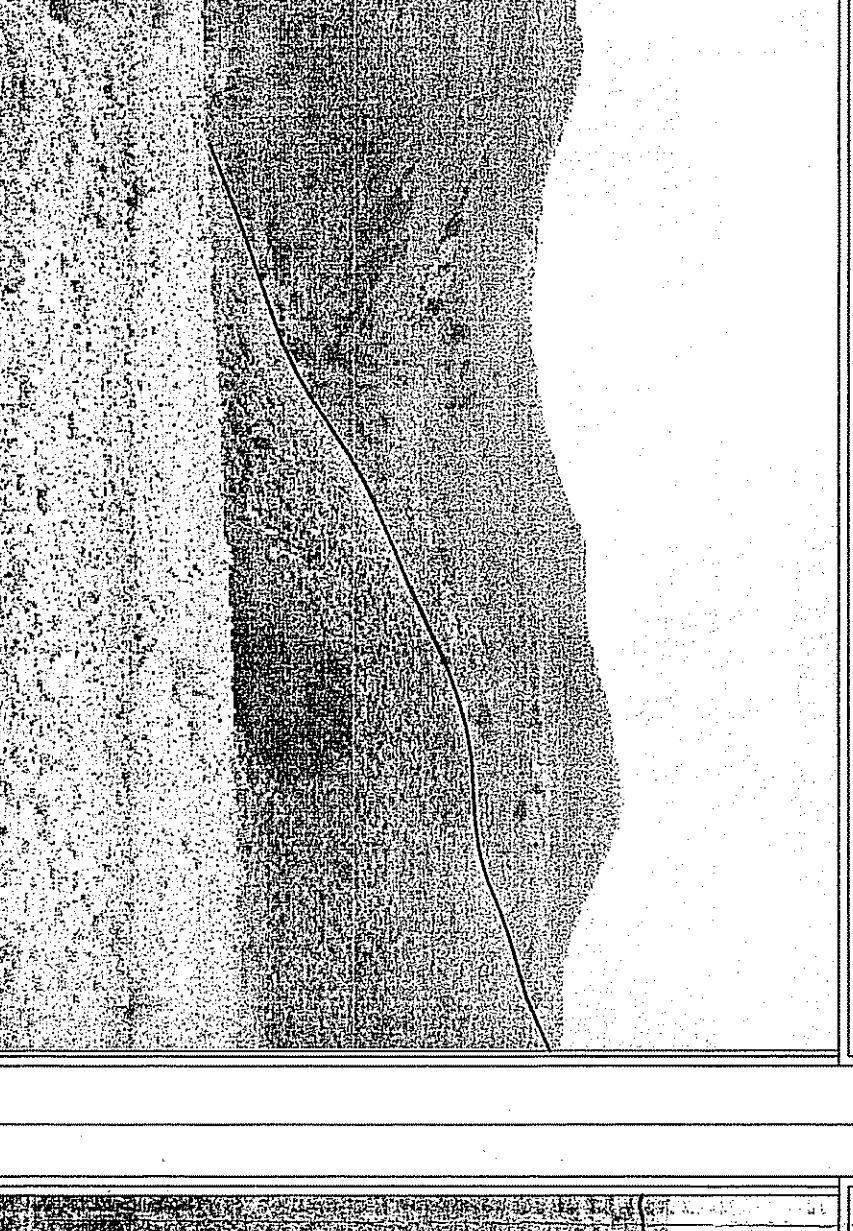
ΦΩΤΟΓΡΑΦΙΑ ΑΠΟ ΘΕΣΗ ΑΗΨΗΣ 2



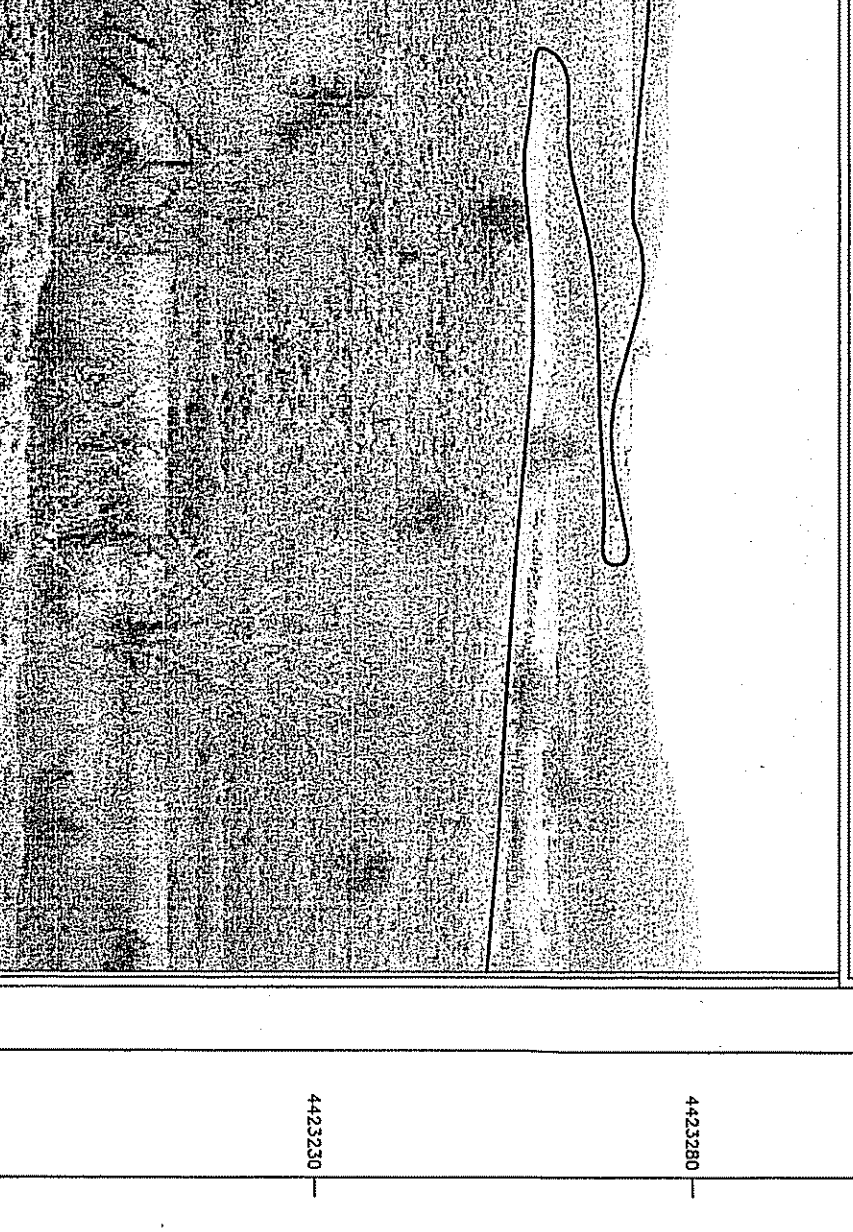
ΦΩΤΟΓΡΑΦΙΑ ΑΠΟ ΘΕΣΗ ΑΗΨΗΣ 6



ΦΩΤΟΓΡΑΦΙΑ ΑΠΟ ΘΕΣΗ ΑΗΨΗΣ 10



ΦΩΤΟΓΡΑΦΙΑ ΑΠΟ ΘΕΣΗ ΑΗΨΗΣ 14



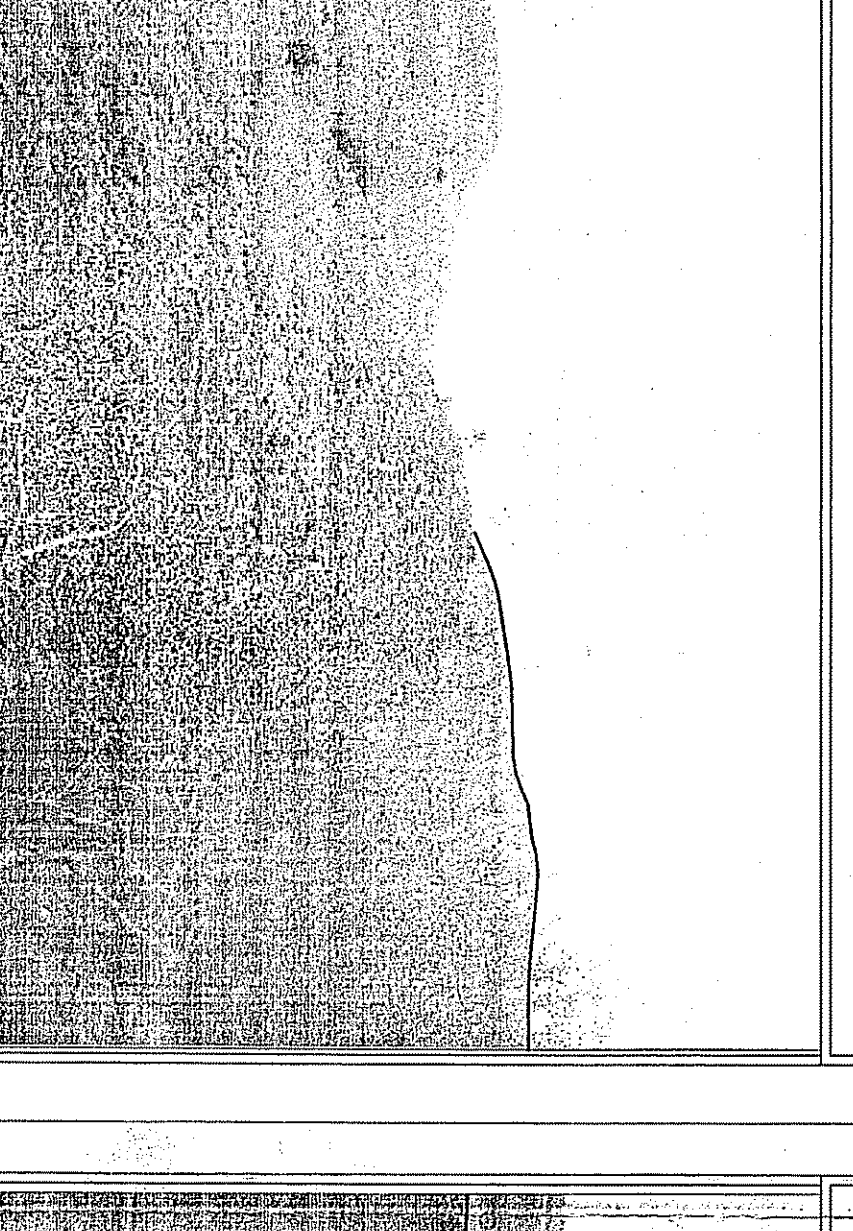
ΦΩΤΟΓΡΑΦΙΑ ΑΠΟ ΘΕΣΗ ΑΗΨΗΣ 3



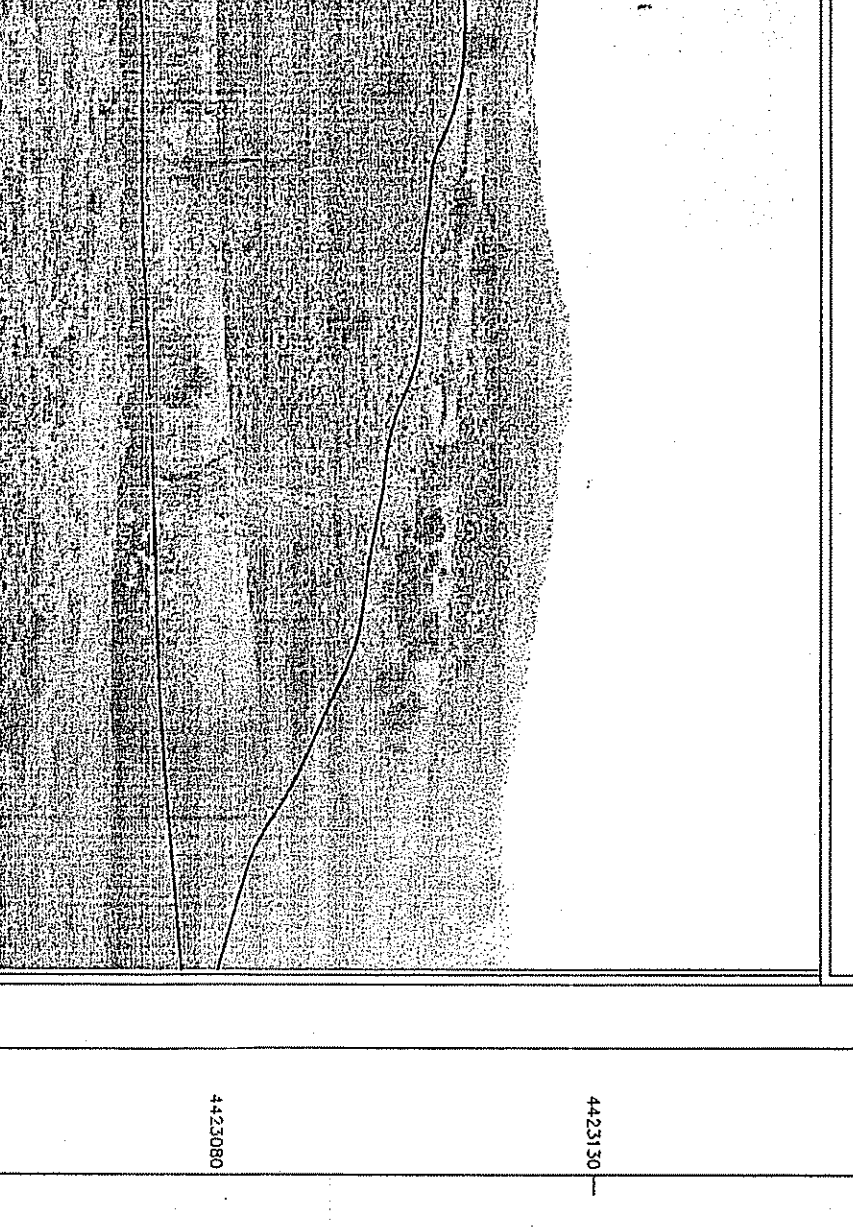
ΦΩΤΟΓΡΑΦΙΑ ΑΠΟ ΘΕΣΗ ΑΗΨΗΣ 7



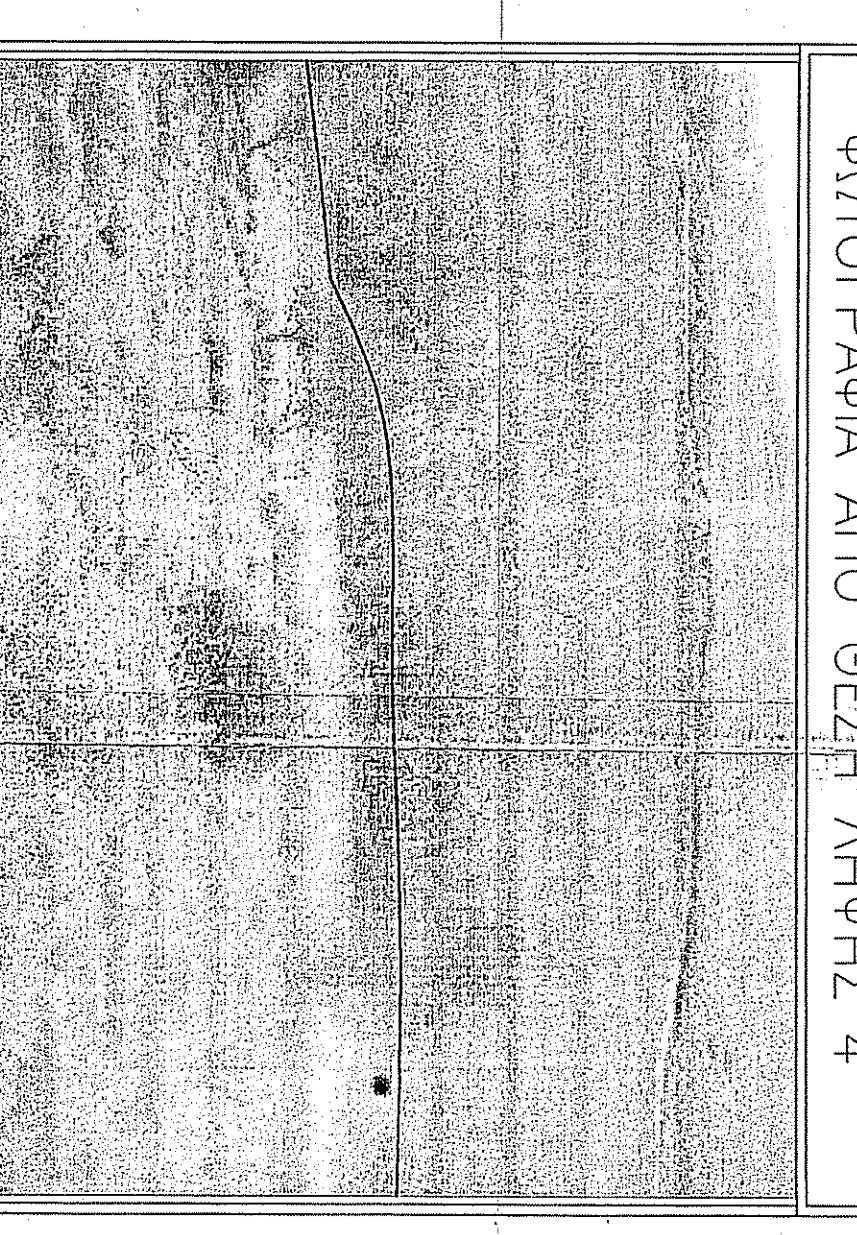
ΦΩΤΟΓΡΑΦΙΑ ΑΠΟ ΘΕΣΗ ΑΗΨΗΣ 11



ΦΩΤΟΓΡΑΦΙΑ ΑΠΟ ΘΕΣΗ ΑΗΨΗΣ 15



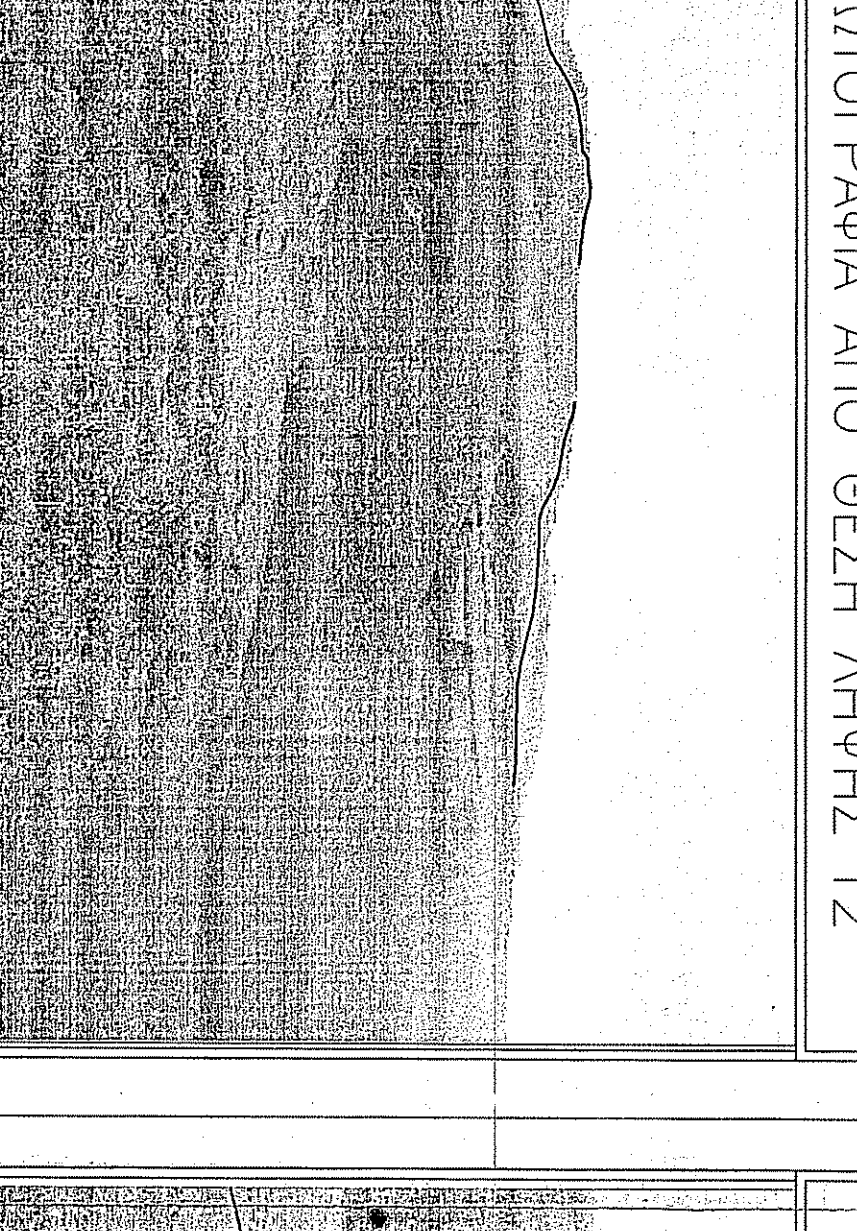
ΦΩΤΟΓΡΑΦΙΑ ΑΠΟ ΘΕΣΗ ΑΗΨΗΣ 4



ΦΩΤΟΓΡΑΦΙΑ ΑΠΟ ΘΕΣΗ ΑΗΨΗΣ 8



ΦΩΤΟΓΡΑΦΙΑ ΑΠΟ ΘΕΣΗ ΑΗΨΗΣ 12



ΦΩΤΟΓΡΑΦΙΑ ΑΠΟ ΘΕΣΗ ΑΗΨΗΣ 16

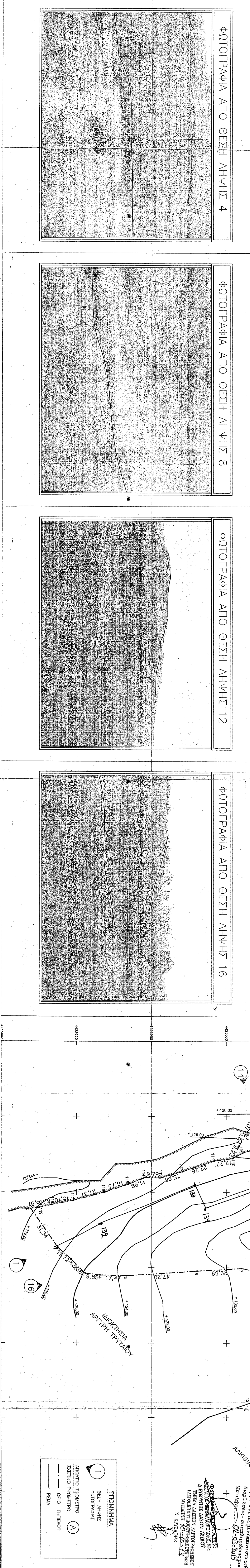
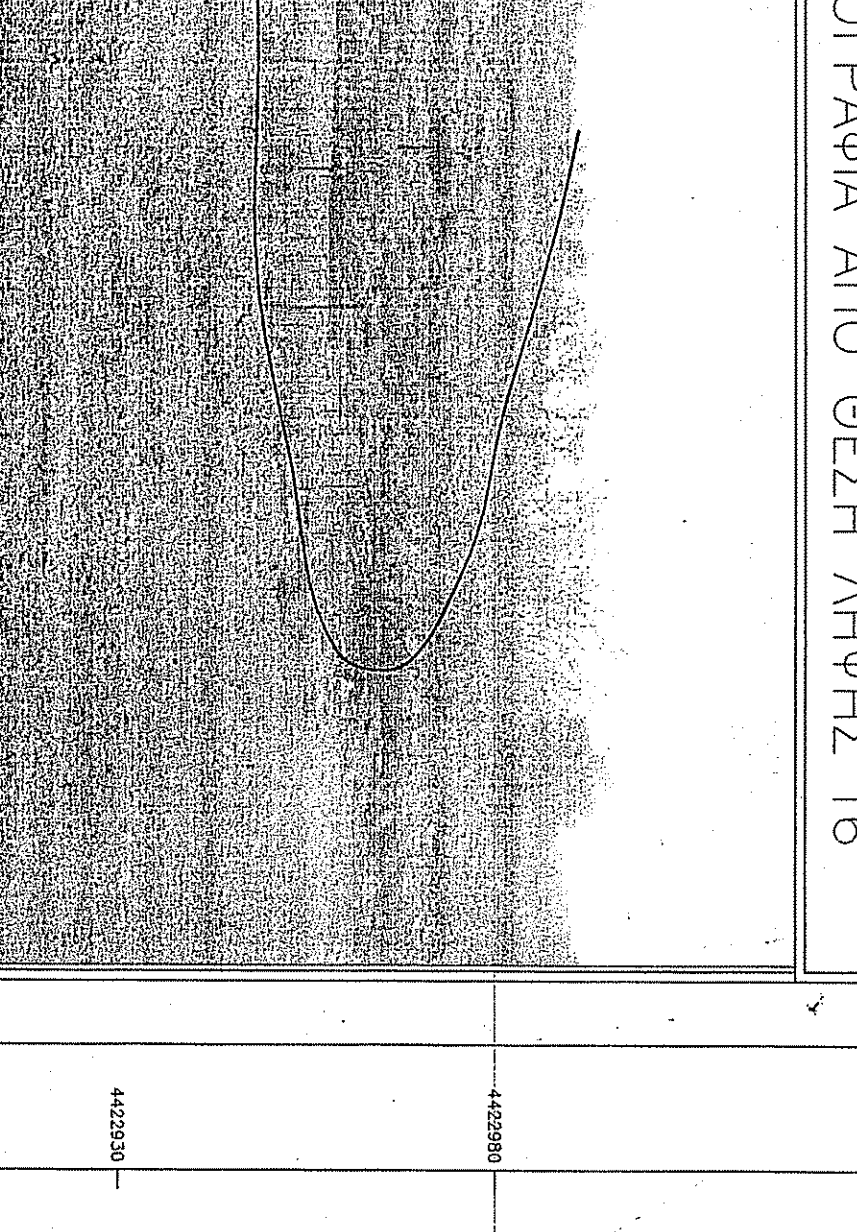


Table with 2 columns: Station Number (ΣΤΗΘΕΙΟ) and Elevation (X). Lists 19 stations with their corresponding elevations in meters.

Official stamp and signature block. Includes the text 'ΚΑΡΑΛΙΑΝΟΣ ΒΙΤΥΝΑΛΑΤΗΣ' and 'ΑΡΧΙΤΕΚΤΟΝΙΚΟ ΓΡΑΦΕΙΟ'.

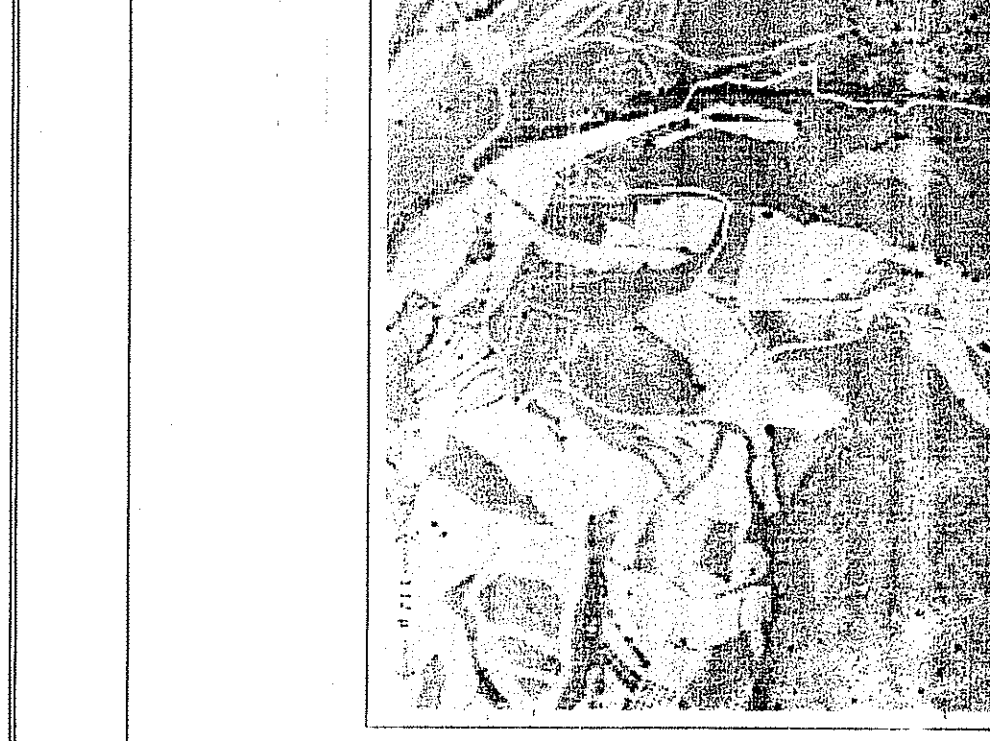
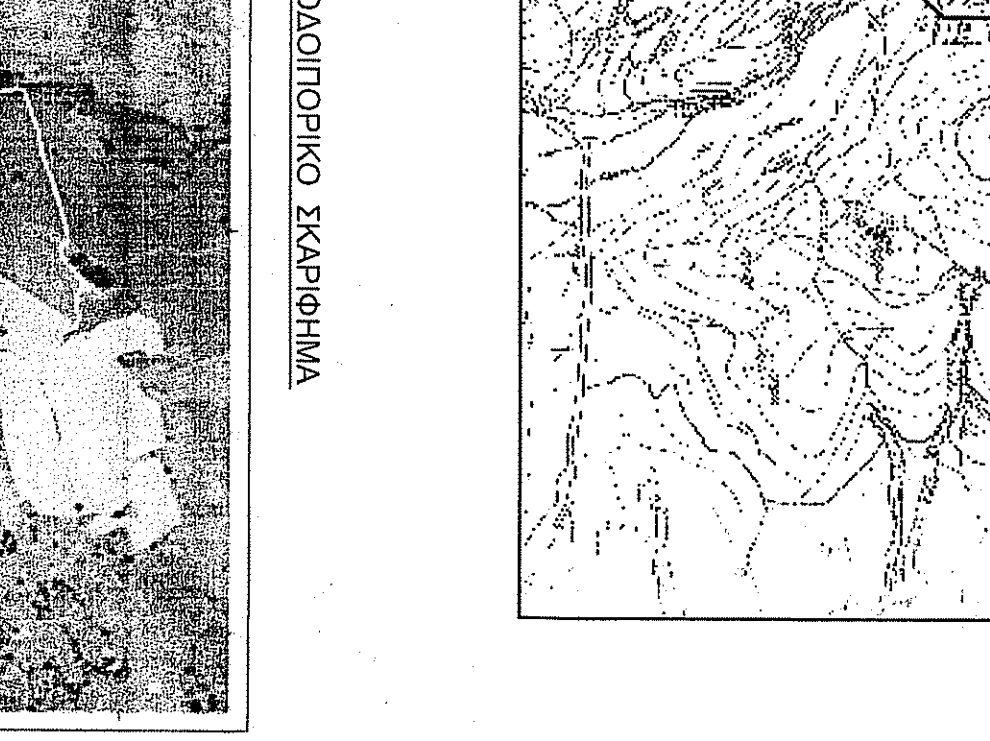
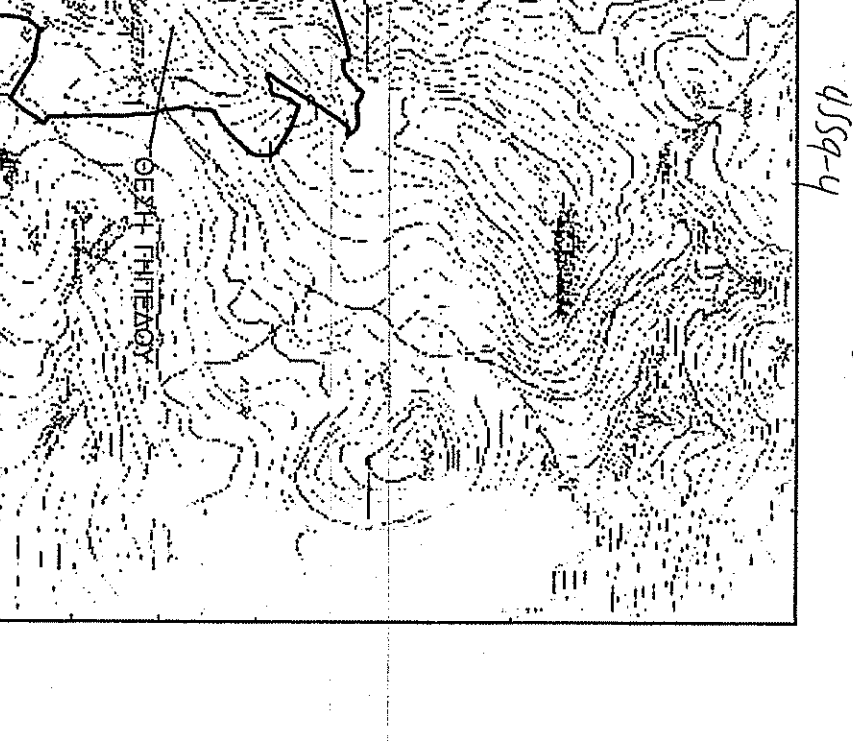
ΔΙΑΧΕΙΣΤΗ ΙΔΙΟΚΤΗΤΗ (N. 4020/2011)
Ο κ. ΑΛΗΑΝ
Ο κ. ΑΛΗΑΝ

ΕΡΜΑΛΟ ΠΗΛΕΛΟΥ
Ε(01.2...117.118.119) = 77.543.81 μ.
ΠΡΑΓΜΑΤΗΡΕΣ:

ΟΡΟΙ ΔΟΚΙΜΗΣ - ΣΥΛΛΟΓΙΑΣ
ΕΡΜΑΛΟ ΟΙΚΙΣΜΟΥ (N.Δ. 24.05.1985 - Φ.Ε.Κ. 270 Δ/ 31.05.1989 & N. 3212 - Φ.Ε.Κ. 308Α / 31.12.2003)

Project information and contact details. Includes 'ΟΡΟΙ ΔΟΚΙΜΗΣ', 'ΕΡΜΑΛΟ ΟΙΚΙΣΜΟΥ', and contact information for 'ΚΑΡΑΛΙΑΝΟΣ ΒΙΤΥΝΑΛΑΤΗΣ'.

ΑΠΟΤΙΜΑ ΕΡΥΤΗΡΗΣ ΠΕΡΙΟΧΗΣ



Project information and contact details. Includes 'ΟΡΟΙ ΔΟΚΙΜΗΣ', 'ΕΡΜΑΛΟ ΟΙΚΙΣΜΟΥ', and contact information for 'ΚΑΡΑΛΙΑΝΟΣ ΒΙΤΥΝΑΛΑΤΗΣ'.