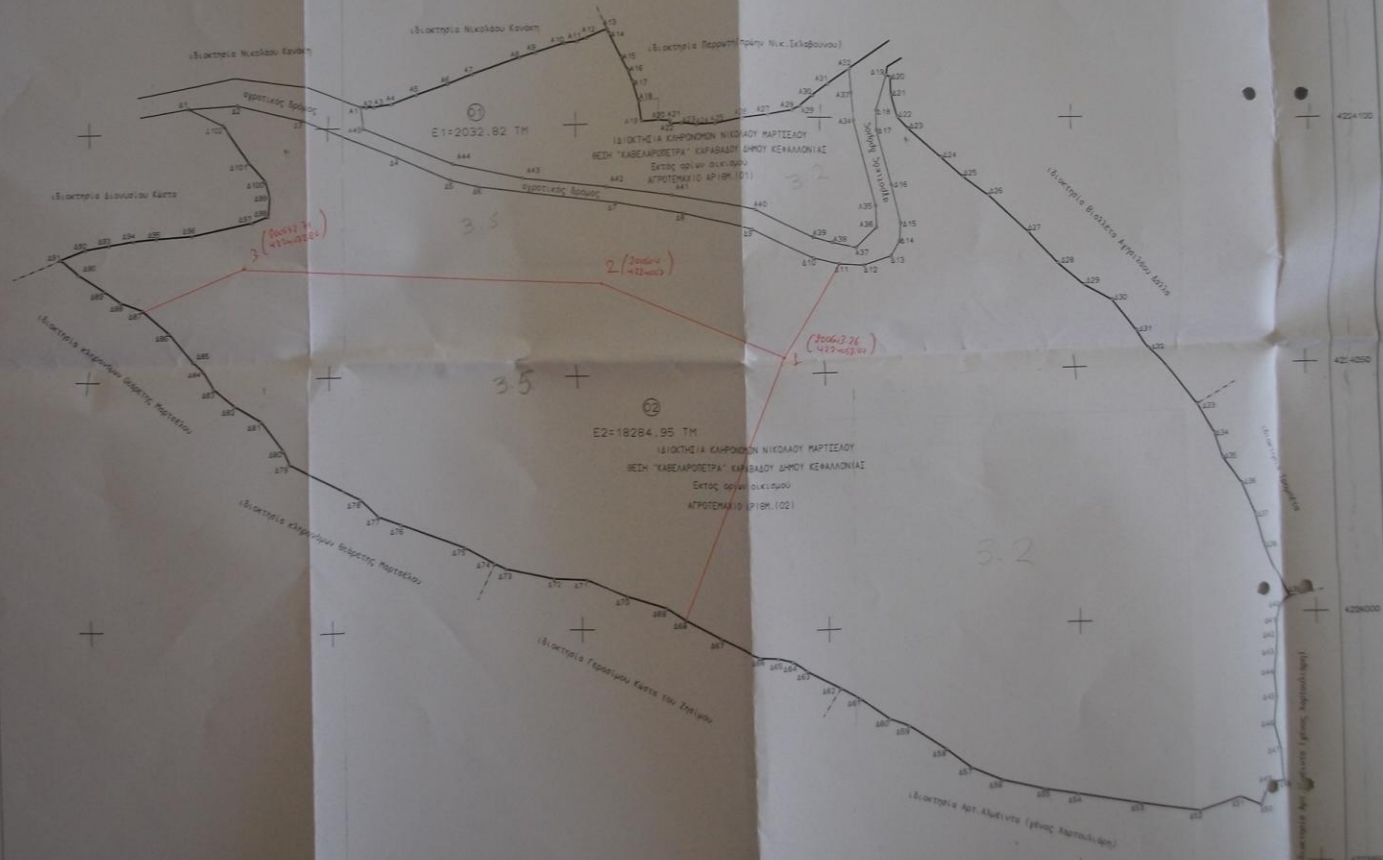


ΓΕΩΡΦΟΝΙΚΗ

Σύμφωνα με την αρ. 4412/86/16-14  
π.δ.δ.η. εγκριτική πράξη της 21ης  
Διασυν. Κοινωνίας, του οποίου  
αποτελεί αντικείμενο το μέτρο.

Αρμόδια 6-03-2014  
Η ΕΚ/ Ο Διαφορικός Διευρ



3.5

Ε1=2032.82 ΤΜ

1) ΟΙΚΤΗ ΙΑ ΚΑΡΦΟΚΟΝ ΝΙΚΟΛΑΟΥ ΜΑΡΤΣΕΛΟΥ  
ΜΕΤΗ "ΚΑΒΕΛΑΡΟΠΕΤΡΑ" ΚΑΡΦΑΒΑΣΟΥ ΔΗΜΟΥ ΚΕΡΑΛΛΟΝΙΑΣ  
Εκτός ορίων οικισμού  
ΑΓΡΟΤΕΜΑΤΙΟ ΑΡ.ΠΜ.101

Ε2=18284.95 ΤΜ

1) ΟΙΚΤΗ ΙΑ ΚΑΡΦΟΚΟΝ ΝΙΚΟΛΑΟΥ ΜΑΡΤΣΕΛΟΥ  
ΜΕΤΗ "ΚΑΒΕΛΑΡΟΠΕΤΡΑ" ΚΑΡΦΑΒΑΣΟΥ ΔΗΜΟΥ ΚΕΡΑΛΛΟΝΙΑΣ  
Εκτός ορίων οικισμού  
ΑΓΡΟΤΕΜΑΤΙΟ ΑΡ.ΠΜ.102

3 (20663.71  
411-0024)

2 (20664  
412-0025)

1 (20663.26  
412-0023 04)

3.5

3.2

422+150  
422+100  
422+50  
422+00  
422-50  
422-100

## ΣΥΝΤΑΓΜΕΝΟΣ Ο Ρ Ι Ω Ν

ΣΗΜΕΙΟ	X	Y	ΣΗΜΕΙΟ	X	Y	ΣΗΜΕΙΟ	X	Y
A1	200556.852	4224104.274	A2	200557.873	4224104.161	A3	200559.443	4224104.231
A4	200562.948	4224104.743	A5	200568.034	4224106.595	A6	200574.353	4224108.664
A7	200579.395	4224110.532	A8	200588.881	4224113.582	A9	200592.120	4224114.511
A10	200597.971	4224116.135	A11	200600.519	4224116.414	A12	200602.428	4224117.028
A13	200606.674	4224118.591	A14	200607.125	4224117.783	A15	200609.483	4224112.946
A16	200610.783	4224110.372	A17	200611.744	4224108.007	A18	200612.892	4224104.149
A19	200613.445	4224100.250	A20	200616.764	4224100.360	A21	200619.125	4224100.107
A22	200619.363	4224099.282	A23	200621.564	4224099.369	A24	200624.605	4224098.916
A25	200628.453	4224098.913	A26	200634.222	4224099.617	A27	200639.461	4224100.412
A28	200644.017	4224101.357	A29	200645.684	4224102.163	A30	200648.379	4224104.281
A31	200651.622	4224106.595	A32	200656.172	4224109.611	A33	200656.393	4224104.945
A34	200656.845	4224099.455	A35	200660.710	4224082.654	A36	200660.755	4224078.457
A37	200656.640	4224074.513	A38	200651.937	4224075.612	A39	200648.248	4224076.657
A40	200636.731	4224082.023	A41	200619.412	4224085.469	A42	200606.143	4224087.546
A43	200589.164	4224089.722	A44	200575.128	4224092.927	A45	200557.320	4224099.959
Δ1	200520.712	4224104.763	Δ2	200531.010	4224105.105	Δ3	200544.710	4224101.667
Δ4	200563.963	4224094.225	Δ5	200574.601	4224089.621	Δ6	200579.841	4224098.281
Δ7	200608.180	4224084.393	Δ8	200621.741	4224081.829	Δ9	200636.105	4224078.192
Δ10	200648.204	4224072.575	Δ11	200653.133	4224071.390	Δ12	200658.035	4224071.053
Δ13	200663.320	4224072.770	Δ14	200665.185	4224075.804	Δ15	200665.447	4224079.268
Δ16	200663.888	4224086.763	Δ17	200661.303	4224097.506	Δ18	200661.284	4224101.452
Δ19	200663.443	4224108.382	Δ20	200664.355	4224107.953	Δ21	200664.417	4224104.543
Δ22	200665.507	4224100.136	Δ23	200667.587	4224097.837	Δ24	200673.897	4224092.157
Δ25	200678.145	4224088.297	Δ26	200682.943	4224084.681	Δ27	200690.622	4224077.448
Δ28	200696.349	4224071.241	Δ29	200701.749	4224066.965	Δ30	200707.560	4224063.962
Δ31	200713.225	4224057.712	Δ32	200716.202	4224053.878	Δ33	200725.227	4224042.167
Δ34	200728.637	4224036.401	Δ35	200730.329	4224031.468	Δ36	200734.439	4224026.237
Δ37	200737.318	4224020.081	Δ38	200738.237	4224014.004	Δ39	200744.823	4224003.043
Δ40	200742.596	4224001.092	Δ41	200741.590	4223998.208	Δ42	200741.685	4223995.317
Δ43	200741.358	4223991.759	Δ44	200740.771	4223988.044	Δ45	200741.205	4223982.941
Δ46	200740.488	4223977.747	Δ47	200742.093	4223972.269	Δ48	200742.689	4223966.014
Δ49	200739.273	4223965.939	Δ50	200737.423	4223961.630	Δ51	200733.028	4223963.671
Δ52	200724.589	4223961.337	Δ53	200712.122	4223963.335	Δ54	200699.478	4223965.532
Δ55	200693.035	4223966.616	Δ56	200684.514	4223968.676	Δ57	200678.377	4223971.336
Δ58	200673.366	4223975.247	Δ59	200665.974	4223980.219	Δ60	200662.182	4223981.708
Δ61	200656.349	4223985.932	Δ62	200652.182	4223988.246	Δ63	200645.162	4223991.957
Δ64	200642.386	4223993.979	Δ65	200639.519	4223994.812	Δ66	200635.922	4223995.142
Δ67	200627.774	4223998.553	Δ68	200620.710	4224001.987	Δ69	200616.972	4224004.283
Δ70	200609.089	4224006.509	Δ71	200601.259	4224009.823	Δ72	200594.523	4224010.080
Δ73	200584.952	4224012.002	Δ74	200582.570	4224013.128	Δ75	200576.874	4224016.293
Δ76	200564.276	4224020.982	Δ77	200559.718	4224022.627	Δ78	200556.146	4224026.055
Δ79	200541.891	4224033.084	Δ80	200540.601	4224035.824	Δ81	200536.133	4224041.522
Δ82	200530.875	4224044.629	Δ83	200526.503	4224048.033	Δ84	200523.752	4224051.968
Δ85	200521.491	4224054.060	Δ86	200517.020	4224060.033	Δ87	200511.530	4224064.620
Δ88	200507.109	4224066.246	Δ89	200503.634	4224068.571	Δ90	200498.243	4224071.933
Δ91	200494.429	4224075.042	Δ92	200499.488	4224076.927	Δ93	200504.439	4224077.680
Δ94	200509.484	4224078.493	Δ95	200514.214	4224078.880	Δ96	200521.524	4224079.317
Δ97	200534.152	4224081.654	Δ98	200537.516	4224082.806	Δ99	200537.814	4224086.754
Δ100	200536.900	4224089.837	Δ101	200533.476	4224093.541	Δ102	200528.113	4224101.195

1:1

ΜΗΚΗ ΠΛΕΥΡΩΝ

ΠΛΕΥΡΑ	ΜΗΚΟΣ	ΠΛΕΥΡΑ	ΜΗΚΟΣ	ΠΛΕΥΡΑ	ΜΗΚΟΣ
A1 - A2	: 1.03	A2 - A3	: 1.57	A3 - A4	: 3.54
A4 - A5	: 5.41	A5 - A6	: 6.65	A6 - A7	: 5.38



Τεχνικό Γραφείο <b>ΝΙΚΟΣ Δ. ΚΩΣΤΑΣ</b> ΑΓΡΟΝΟΜΟΣ-ΤΟΠΟΓΡΑΦΟΣ ΜΗΧΑΝΙΚΟΣ <small>Λεωφόρος 1, Μεταβα 90 - 28100 Αργασόλι - τηλ/φαξ (0671) 24843</small>		κλίμακα <b>1:500</b>
θέμα ΤΟΠΟΓΡΑΦΙΚΟ ΔΙΑΓΡΑΜΜΑ.	<b>ΝΙΚΟΛΑΟΣ Δ. ΚΩΣΤΑΣ</b> <small>ΑΡ. ΜΗΤΡΩΟΥ ΓΕΩΜΕΤΡΩΝ 3869          ΑΔΜ.Ο.Υ. 112/2007</small>	ισοδιασταση
έργο ΑΠΟΤΥΠΩΣΗ ΑΓΡΟΤΕΜΑΧΙΩΝ.	<b>ΚΑΒΕΛΑΡΟΠΕΤΡΑ ΚΑΡΑΒΑΔΟΥ,</b> <small>Δ. ΠΕΤΡΕΚΑΚΗΣ ΚΑΡΑΒΑΔΟΥ</small>	
εργοδότης ΚΛΗΡΩΝ ΝΙΚΟΛΑΟΥ ΜΑΡΤΙΣΕΛΟΥ.	υπογραφή	αρ. σχεδίου
ημερομηνία ΜΑΙΟΣ 2012.		



1. ΕΜΒΛΕΜΑΤΙΣΜΟΣ

1. Το αρθρώμα με αριθμό (01) και με στοιχεία (Α1, Α2, Α3) και (Α4, Α5) (Α1) έχει οριζώντιους προσαρτητές και τις ενωτικές αντεστρεφόμενες των ορίων του Ε112032, 82 ΤΜ.  
 2. Το αρθρώμα με αριθμό (02) και με στοιχεία (Α1, Α2, Α3, Α4, Α5) (Α1) έχει οριζώντιους Ε219284, 95 ΤΜ.

2. ΥΠΕΥΘΗΝ ΔΙΑΔΙΧΗ

Ο υπαρχόντιος Νικόλαος Δίου Κατάτος Αφρονόμου-Τοπογράφος Μηχανικός, δόχου υπεφθυσσόμενος με τις διατάξεις του Ν. 1599/86 και κατά τις διατάξεις του Ν.851/1977 τα εξής:

1. Το γράφημα με αριθμό (01), έκτασης Ε112032, 82 ΤΜ είναι, μη αρθροειδές και υποκαθίσταται σύμφωνα με τις πολεοδομικές διατάξεις που ισχύουν για δόματα εκτός σχεδίου πόλεως και εκτός ορίων οικισμών, ως ευρισκόμενα στη θέση "ΚΑΒΕΛΑΦΟΡΕΤΡΑ" ΚΑΡΠΑΔΙΟΥ ΕΡΜΟΥ ΚΕΡΑΜΑΙΩΝ, εκτός ορίων οικισμών.
2. Το γράφημα με αριθμό (02), έκτασης Ε219284, 95 ΤΜ είναι, αρθροειδές και υποκαθίσταται σύμφωνα με τις πολεοδομικές διατάξεις που ισχύουν για δόματα εκτός σχεδίου πόλεως και εκτός ορίων οικισμών, ως ευρισκόμενα στην κλιμα δόμα με το πιο πάνω γράφημα αρθρο (01).
3. Το αρθρώμα 24/31-5-85, 4ΕΧ & 270 και Ν. 3212/31-12-2003, 4ΕΧ 308 Α). 2. Το παρόντος γράφημα δεν υποκεινται, στις διατάξεις του Ν1337/83 που αφορούν εστάσεις με γη και με γράφημα.
3. Το παρόντος γράφημα είναι, αλόγιστο και προϋποθέτει αυτοαύσιο προ του ετους 2003.
4. Δεν είναι έγκυρος τίτλος, εγκρίσεων διασπορών κή και μεταρήθρο υλοποιημένα στο έδαφος ορίων.
5. Οι αντεστρεφόμενες των ορίων των παρόντων γραφημάτων αναφέρονται στο Ελληνικό Γεωδαιτικό Σύστημα Αναφοράς 1987 (ΕΓΣΑ 87).
6. Τα μέλη όλων των μέτρων των παρόντων αρθρωμάτων, γυροαρθρωμάτων, αναλύονται στον σχετικό πίνακα επί του γράφηματος.

Από το 1912, 10/12/2012  
 ΝΙΚΟΛΑΟΣ ΔΙΟΥ  
 ΑΦΡΟΝΟΜΟΣ-ΤΟΠΟΓΡΑΦΟΣ ΜΗΧΑΝΙΚΟΣ

ΕΠΙΣΤΡΩΣΗ	ΕΠΙΣΤΡΩΣΗ	ΕΠΙΣΤΡΩΣΗ	ΕΠΙΣΤΡΩΣΗ
41	200002 80	42	200001 81
42	200003 82	43	200004 83
43	200005 84	44	200006 85
44	200007 86	45	200008 87
45	200009 88	46	200010 89
46	200011 90	47	200012 91
47	200013 92	48	200014 93
48	200015 94	49	200016 95
49	200017 96	50	200018 97
50	200019 98	51	200020 99
51	200021 100	52	200022 101
52	200023 102	53	200024 103
53	200025 104	54	200026 105
54	200027 106	55	200028 107
55	200029 108	56	200030 109
56	200031 110	57	200032 111
57	200033 112	58	200034 113
58	200035 114	59	200036 115
59	200037 116	60	200038 117
60	200039 118	61	200040 119
61	200041 120	62	200042 121
62	200043 122	63	200044 123
63	200045 124	64	200046 125
64	200047 126	65	200048 127
65	200049 128	66	200050 129
66	200051 130	67	200052 131
67	200053 132	68	200054 133
68	200055 134	69	200056 135
69	200057 136	70	200058 137
70	200059 138	71	200060 139
71	200061 140	72	200062 141
72	200063 142	73	200064 143
73	200065 144	74	200066 145
74	200067 146	75	200068 147
75	200069 148	76	200070 149
76	200071 150	77	200072 151
77	200073 152	78	200074 153
78	200075 154	79	200076 155
79	200077 156	80	200078 157
80	200079 158	81	200080 159
81	200081 160	82	200082 161
82	200083 162	83	200084 163
83	200085 164	84	200086 165
84	200087 166	85	200088 167
85	200089 168	86	200090 169
86	200091 170	87	200092 171
87	200093 172	88	200094 173
88	200095 174	89	200096 175
89	200097 176	90	200098 177
90	200099 178	91	200100 179
91	200101 180	92	200102 181
92	200103 182	93	200104 183
93	200105 184	94	200106 185
94	200107 186	95	200108 187
95	200109 188	96	200110 189
96	200111 190	97	200112 191
97	200113 192	98	200114 193
98	200115 194	99	200116 195
99	200117 196	100	200118 197
100	200119 198	101	200120 199
101	200121 200	102	200122 201
102	200123 202	103	200124 203
103	200125 204	104	200126 205
104	200127 206	105	200128 207
105	200129 208	106	200130 209
106	200131 210	107	200132 211
107	200133 212	108	200134 213
108	200135 214	109	200136 215
109	200137 216	110	200138 217
110	200139 218	111	200140 219
111	200141 220	112	200142 221
112	200143 222	113	200144 223
113	200145 224	114	200146 225
114	200147 226	115	200148 227
115	200149 228	116	200150 229
116	200151 230	117	200152 231
117	200153 232	118	200154 233
118	200155 234	119	200156 235
119	200157 236	120	200158 237
120	200159 238	121	200160 239
121	200161 240	122	200162 241
122	200163 242	123	200164 243
123	200165 244	124	200166 245
124	200167 246	125	200168 247
125	200169 248	126	200170 249
126	200171 250	127	200172 251
127	200173 252	128	200174 253
128	200175 254	129	200176 255
129	200177 256	130	200178 257
130	200179 258	131	200180 259
131	200181 260	132	200182 261
132	200183 262	133	200184 263
133	200185 264	134	200186 265
134	200187 266	135	200188 267
135	200189 268	136	200190 269
136	200191 270	137	200192 271
137	200193 272	138	200194 273
138	200195 274	139	200196 275
139	200197 276	140	200198 277
140	200199 278	141	200200 279
141	200201 280	142	200202 281
142	200203 282	143	200204 283
143	200205 284	144	200206 285
144	200207 286	145	200208 287
145	200209 288	146	200210 289
146	200211 290	147	200212 291
147	200213 292	148	200214 293
148	200215 294	149	200216 295
149	200217 296	150	200218 297
150	200219 298	151	200220 299
151	200221 300	152	200222 301
152	200223 302	153	200224 303
153	200225 304	154	200226 305
154	200227 306	155	200228 307
155	200229 308	156	200230 309
156	200231 310	157	200232 311
157	200233 312	158	200234 313
158	200235 314	159	200236 315
159	200237 316	160	200238 317
160	200239 318	161	200240 319
161	200241 320	162	200242 321
162	200243 322	163	200244 323
163	200245 324	164	200246 325
164	200247 326	165	200248 327
165	200249 328	166	200250 329
166	200251 330	167	200252 331
167	200253 332	168	200254 333
168	200255 334	169	200256 335
169	200257 336	170	200258 337
170	200259 338	171	200260 339
171	200261 340	172	200262 341
172	200263 342	173	200264 343
173	200265 344	174	200266 345
174	200267 346	175	200268 347
175	200269 348	176	200270 349
176	200271 350	177	200272 351
177	200273 352	178	200274 353
178	200275 354	179	200276 355
179	200277 356	180	200278 357
180	200279 358	181	200280 359
181	200281 360	182	200282 361
182	200283 362	183	200284 363
183	200285 364	184	200286 365
184	200287 366	185	200288 367
185	200289 368	186	200290 369
186	200291 370	187	200292 371
187	200293 372	188	200294 373
188	200295 374	189	200296 375
189	200297 376	190	200298 377
190	200299 378	191	200300 379
191	200301 380	192	200302 381
192	200303 382	193	200304 383
193	200305 384	194	200306 385
194	200307 386	195	200308 387
195	200309 388	196	200310 389
196	200311 390	197	200312 391
197	200313 392	198	200314 393
198	200315 394	199	200316 395
199	200317 396	200	200318 397
200	200319 398	201	200320 399
201	200321 400	202	200322 401
202	200323 402	203	200324 403
203	200325 404	204	200326 405
204	200327 406	205	200328 407
205	200329 408	206	200330 409
206	200331 410	207	200332 411
207	200333 412	208	200334 413
208	200335 414	209	200336 415
209	200337 416	210	200338 417
210	200339 418	211	200340 419
211	200341 420	212	200342 421
212	200343 422	213	200344 423
213	200345 424	214	200346 425
214	200347 426	215	200348 427
215	200349 428	216	200350 429
216	200351 430	217	200352 431
217	200353 432	218	200354 433
218	200355 434	219	200356 435
219	200357 436	220	200358 437
220	200359 438	221	200360 439
221	200361 440	222	200362 441
222	200363 442	223	200364 443
223	200365 444	224	200366 445
224	200367 446	225	200368 447
225	200369 448	226	200370 449
226	200371 450	227	200372 451
227	200373 452	228	200374 453
228	200375 454	229	200376 455
229	200377 456	230	200378 457
230	200379 458	231	200380 459
231	200381 460	232	200382 461
232	200383 462	233	200384 463
233	200385 464	234	200386 465
234	200387 466	235	200388 467
235	200389 468	236	200390 469
236	200391 470	237	200392 471
237	200393 472	238	200394 473
238	200395 474	239	200396 475
239	200397		