

Οι σπινθηρές των σημείων μεταβιβάστηκαν στο προβάθριο σύστημα ΕΓΣΑ 87.
Οι μετρήσεις γίνονται με GPS διπλής συχνότητας - μέθοδος διαφορικής ταχύτητας.
Ο υπολογισμός των υψώσεων έγινε με την μέθοδο των ορθογωνίων συντεταγμένων:
$$E = \sqrt{X^2 + Y^2} \cdot \mu$$

Table with 3 columns: X (m), Y (m), and Z (m). Contains coordinate data for points 36 through 44.

Table with 3 columns: X (m), Y (m), and Z (m). Contains coordinate data for points 45 through 54.

Table with 3 columns: X (m), Y (m), and Z (m). Contains coordinate data for points 55 through 64.

Table with 3 columns: X (m), Y (m), and Z (m). Contains coordinate data for points 65 through 74.

Table with 3 columns: X (m), Y (m), and Z (m). Contains coordinate data for points 75 through 84.

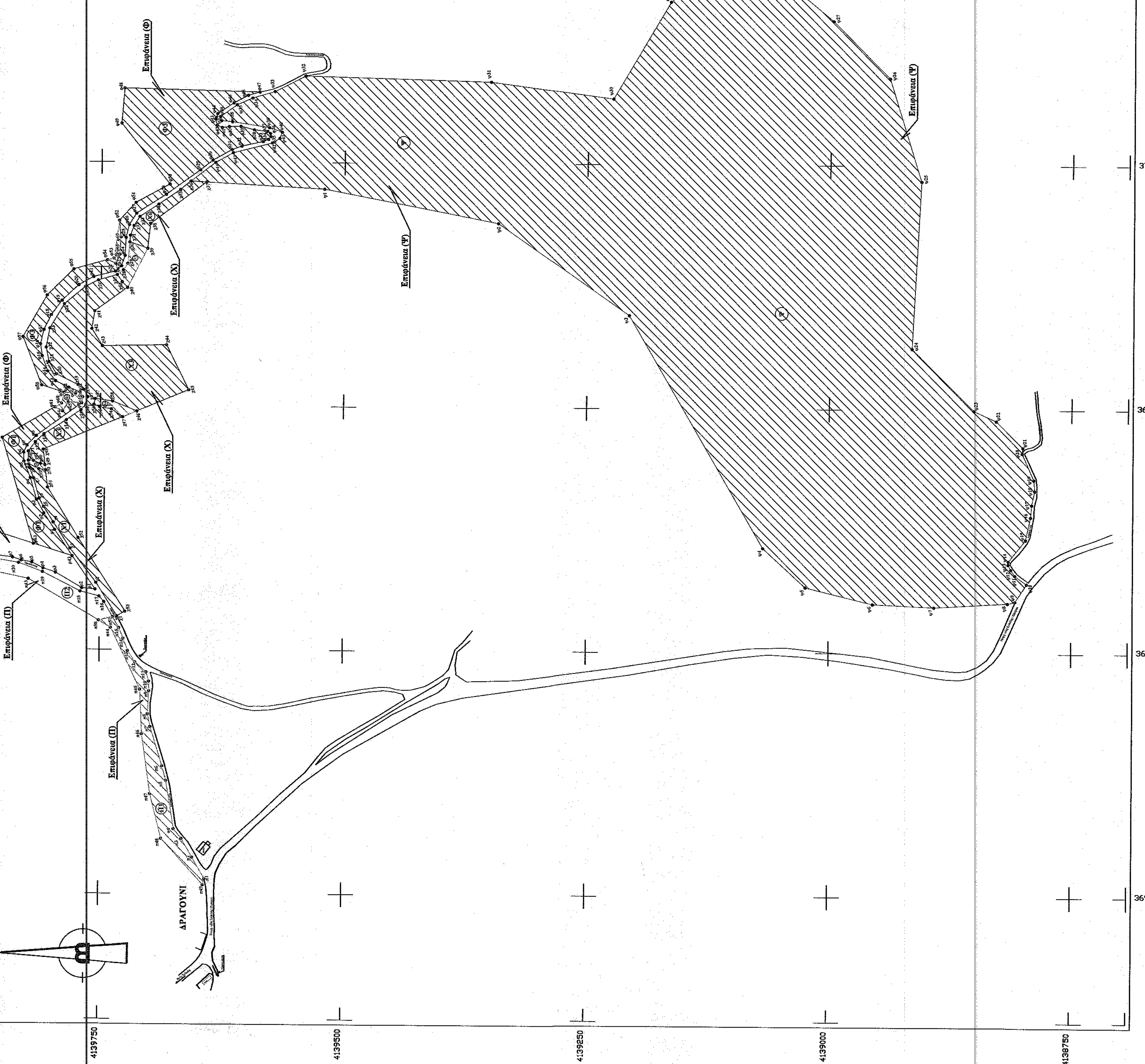
Table with 3 columns: X (m), Y (m), and Z (m). Contains coordinate data for points 85 through 94.

Table with 3 columns: X (m), Y (m), and Z (m). Contains coordinate data for points 95 through 104.

Table with 3 columns: X (m), Y (m), and Z (m). Contains coordinate data for points 105 through 114.

Table with 3 columns: X (m), Y (m), and Z (m). Contains coordinate data for points 115 through 124.

Table with 3 columns: X (m), Y (m), and Z (m). Contains coordinate data for points 125 through 134.



ΥΠΟΜΝΗΜΑ

- Επιφάνεια πολυγώνου επέμβασης κύριου έργου.
Επιφάνειες προς χαρακτηρισισμό.
Επιφάνειες δασικού χαρακτήρα ανήκουσες στην παρ.1 του άρθρ.3 του Ν.998/79.
Επιφάνειες δασικού χαρακτήρα ανήκουσες στην παρ.2 του άρθρ.3 του Ν.998/79.
Επιφάνειες δασικού χαρακτήρα ανήκουσες στην παρ.3 του άρθρ.3 του Ν.998/79.
Επιφάνειες μη δασικές ανήκουσες στην παρ.6(α) του άρθρ.3 του Ν.998/79.

Οι διαγραφές των ανωτέρω εδαφοτεχνικών μετρήσεων των προς χαρακτηρισισμό επιφανειών έγιναν με υποστήριξη της Υπηρεσίας κατά τις επιτάξεις αναλυτικής και προγραμματιστικής των τα όργανα συντάσσονται με τον οδηγό.

Ο Συντάκτης
ΧΡΗΣΤΟΣ Π. ΜΑΡΤΙΝΙΔΗΣ
Διευθυντής
ΑΝΤΙΠΡΟΪΚΤΗΣ
ΕΠΙΧΕΙΡΗΣΙΑΚΗΣ ΔΙΕΥΘΥΝΣΗΣ
ΕΠΙΧΕΙΡΗΣΙΑΚΩΝ ΕΡΓΩΝ
ΜΕΛΟΣ Τ.Ε.Ε. ΑΡΧΙΤΕΚΤΟΝΩΝ
Α.Γ. ΠΡΑΜΟΣ
ΑΔΑΡ 2002/28594 - ΚΩΔ. 6947182851

ΤΕΧΝΙΚΟ ΓΡΑΦΕΙΟ ΜΕΛΕΤΩΝ & ΚΑΤΑΣΚΕΥΩΝ
ΧΡΗΣΤΟΣ Π. ΜΑΡΤΙΝΙΔΗΣ
Διευθυντής
ΑΝΤΙΠΡΟΪΚΤΗΣ
ΕΠΙΧΕΙΡΗΣΙΑΚΗΣ ΔΙΕΥΘΥΝΣΗΣ
ΕΠΙΧΕΙΡΗΣΙΑΚΩΝ ΕΡΓΩΝ
ΜΕΛΟΣ Τ.Ε.Ε. ΑΡΧΙΤΕΚΤΟΝΩΝ
Α.Γ. ΠΡΑΜΟΣ
ΑΔΑΡ 2002/28594 - ΚΩΔ. 6947182851

ΕΡΓΟΔΟΤΗΣ:
C.M.I. ΕΠΕΡΓΕΙΑΚΗ ΣΥΜΒΟΥΛΟΓΙΑ ΕΠΙΧΕΙΡΗΣΕΩΝ Α.Ε.
ΔΙΟΙΚΗΤΙΚΟ ΠΑΡΚΟ ΚΟΥΚΟΥΡΑ & ΣΙΑ Ο.Ε.

ΕΡΓΟ:
ΑΠΟΤΥΠΩΣΗ ΕΠΙΘΑΛΕΙΩΝ ΠΡΟΣ ΧΑΡΑΚΤΗΡΙΣΜΟ

ΘΕΣΗ:
"ΑΡΑΓΟΥΝΙ" - ΒΙΓΚΛΑ - Τ.Κ. ΚΑΤΡΙΟΥ - Τ.Κ. ΑΓ. ΣΟΦΙΑΣ & Τ.Κ. ΜΕΣΟΦΡΑΓΗΣ
ΔΗΜΟΥ ΒΟΡΕΙΑΣ ΚΥΝΟΥΡΙΑΣ Π.Ε. ΑΡΚΑΔΙΑΣ

ΘΕΜΑ ΣΧΕΔΙΟΥ
ΑΡ. ΣΧΕΔΙΟΥ
ΧΑΡ.(4) ΔΠΟ (4)

ΚΑΔΜΑΚΑ:
1: 2500
ΜΑΡΤΙΟΣ 2015

Official stamps and signatures including the Professional Engineer's stamp for Christos P. Martinides and the State Seal of the Republic of Greece.