

ΘΕΣΗΘΗΚΕ,
ΜΕ ΤΗΝ ΠΑΡΑΤΗΡΗΣΗ ΟΤΙ ΑΝΤΙΣΤΕΛΕΙ
ΑΝΑΘΕΩΡΑΣΕΩΣ ΤΗΝ ΑΝΤΙΣΤΕΛΕΙ
15587-4-2015 ΠΡΑΞΙΣ ΧΑΡΑΚΤΗΡΙΣΤΙΚΟΥ
ΑΝΑΘΕΩΡΑΣΕΩΣ ΤΗΝ ΑΝΤΙΣΤΕΛΕΙ
ΑΝΑΘΕΩΡΑΣΕΩΣ ΤΗΝ ΑΝΤΙΣΤΕΛΕΙ
ΑΝΑΘΕΩΡΑΣΕΩΣ ΤΗΝ ΑΝΤΙΣΤΕΛΕΙ

Ο ΕΚΕΛΕΓΜΕΝΟΣ ΤΗΝ ΑΝΤΙΣΤΕΛΕΙ
ΓΕΩΡΓΙΟΣ ΦΩΤΙΑΔΗΣ
ΔΙΔΑΧΤΗΣ

ΤΡΑΦΗΣ ΑΝΤΩΝΟΣ
ΔΙΔΑΧΤΗΣ ΜΕ Β' ΔΙΠΛΩΜΑ

ΑΛΕΚΤΟΡΙΔΗΣ ΚΩΝΣΤΑΝΤΙΝΟΣ

ΚΑΤΟΙΚΙΑ ΜΕ ΥΠΟΓΕΙΟ, ΣΤΕΓΗ, ΠΕΡΙΦΡΑΞΗ ΚΑΙ ΒΟΘΡΟ

ΕΚΤΟΣ ΣΧΕΔΙΟΥ ΑΓΡΟΤΕΜΑΧΙΟΥ 4995
Δ.Ε. ΓΟΥΜΕΝΙΣΣΑΣ, ΔΗΜΟΣ ΠΑΙΟΝΙΑΣ, Π.Ε. ΚΙΛΙΚΙΑΣ

Τζιάλλας Πέτρος
Πολτικός Μηχανικός Α.Π.Θ.

ΤΟΠΟΓΡΑΦΙΚΟ ΔΙΑΓΡΑΜΜΑ

αφ. σχεδίου
Τ1

κλίμακα: 1:500
χρόνος μελέτης: 03 - 2015
είδος μελέτης:

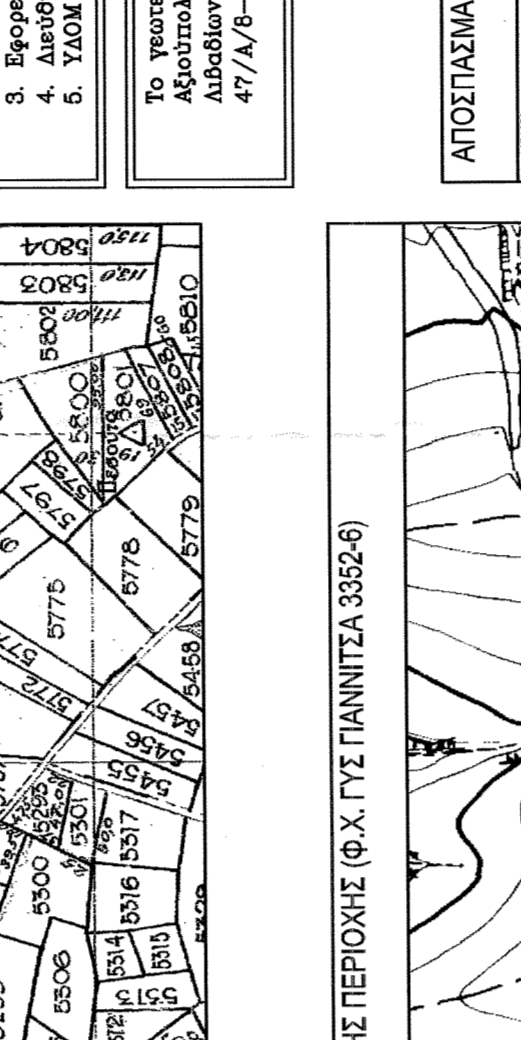
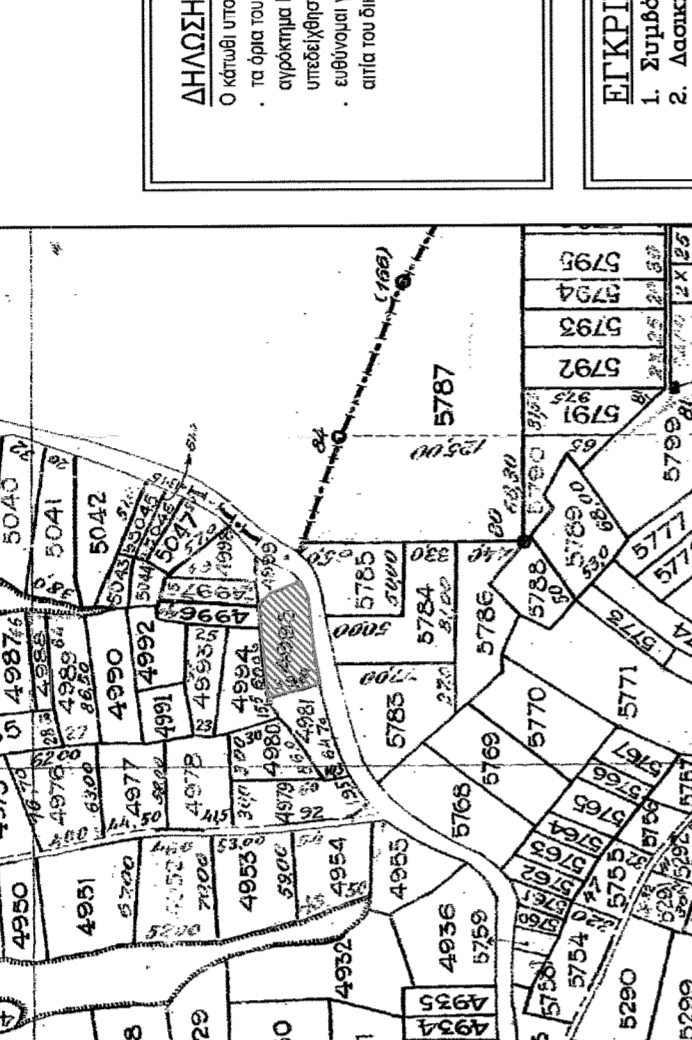
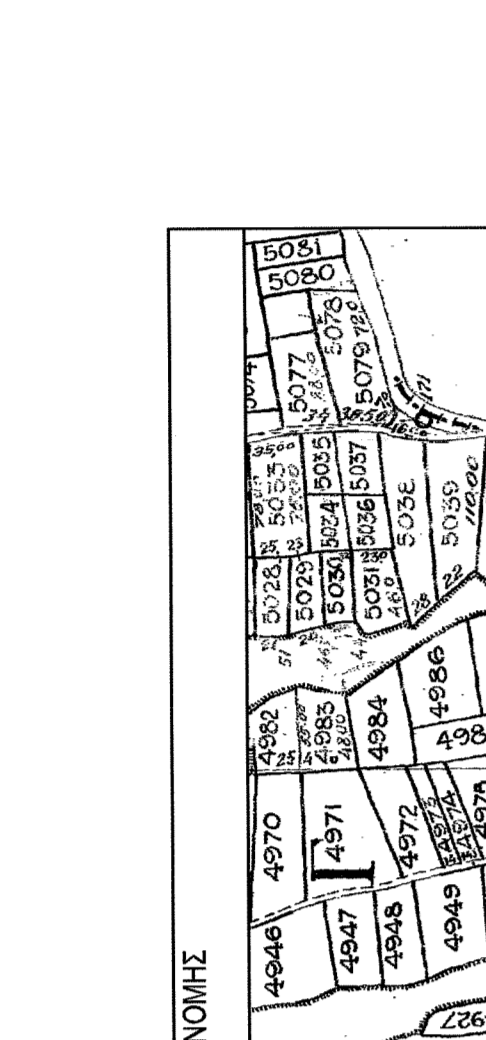
υπογραφή-σφραγίδα μελετητών

ΤΖΙΑΛΛΑΣ ΠΕΤΡΟΣ
Πολτικός Μηχανικός Α.Π.Θ.
ΑΡΧΙΤΕΚΤΟΝΙΚΟ ΓΡΑΦΕΙΟ
ΑΡΧΙΤΕΚΤΟΝΙΚΟ ΓΡΑΦΕΙΟ
ΑΡΧΙΤΕΚΤΟΝΙΚΟ ΓΡΑΦΕΙΟ

ΔΗΛΩΣΗ ΔΙΑΚΟΤΗΤΗΣ (Ν. 4030/2011)
Ο παρών υπογραφέας δηλώνει ότι:
- η παρούσα μελέτη εκπονήθηκε με δική του ευθύνη και με δική του υπογραφή.
- η μελέτη εκπονήθηκε με δική του ευθύνη και με δική του υπογραφή.
- η μελέτη εκπονήθηκε με δική του ευθύνη και με δική του υπογραφή.

ΕΚΦΡΑΣΗ ΑΛΛΩΝ ΦΟΡΕΩΝ
1. Συμβούλιο Κοινότητας
2. Δήμος Παιονίας και Κιλίκιας
3. Περιφερειακή Αρχή Κιλίκιας
4. Διεύθυνση Τεχνικών Υπηρεσιών: 225866/1970 - 10/07/2014
5. ΥΑΟΚ Παιονίας-Χρυσής Γης

Το γεωμετρικό Νο 4995 με στοιχεία ΑΒΓΛΖΗΘΑ έχει πρόσωπο στην οδό Αριστοτέλη - Γουμένισσας προς Αρκατοχώρι μέσω Γουμένισσας και Μεγ. Αρκατοχώρα - Γουμένισσας και χαρακτηρίστηκε ως αγροτικό οδός με το Δ/Δ/Β-ε-α/ΓΚΑΚ 47/Α/Β-2-46)



ΥΠΟΜΟΝΗΜΑ ΣΥΜΒΟΛΙΣΜΟΙ
υπόγειο κτίριο
ορόσημο
μετατόπιση
κατακόρυφος
καύση
φωτογραφία

ΔΙΑΧΕΙΡΙΣΤΗΣ (Ν. 451/72)
ΑΝΩΣΤΗ ΜΕΚΑΝΙΚΟΣ (Ν. 451/72)
Ο παρών υπογραφέας δηλώνει ότι:
- η παρούσα μελέτη εκπονήθηκε με δική του ευθύνη και με δική του υπογραφή.
- η μελέτη εκπονήθηκε με δική του ευθύνη και με δική του υπογραφή.

ΤΖΙΑΛΛΑΣ ΠΕΤΡΟΣ
Πολτικός Μηχανικός Α.Π.Θ.
ΑΡΧΙΤΕΚΤΟΝΙΚΟ ΓΡΑΦΕΙΟ
ΑΡΧΙΤΕΚΤΟΝΙΚΟ ΓΡΑΦΕΙΟ
ΑΡΧΙΤΕΚΤΟΝΙΚΟ ΓΡΑΦΕΙΟ

ΕΜΒΛΩΝ ΓΕΩΤΕΜΑΧΙΟΥ Νο 4995: ΕΛ-Β-Γ-Δ-Ε-Ζ-Θ-Α=2125.00τη
ΠΑΡΑΤΗΡΗΣΕΙΣ:
1. Το εμβλωμα είναι ενταγμένο στο εθνικό σύστημα συντεταγμένων ΣΤΑΔ 87
2. Οι διαστάσεις και το εμβαδόν υπολογίστηκαν αναλυτικά από τις συν/νες των κορυφών
3. Η εμβαδόν από το ΣΤΑΔ 87 είναι 2125,00 τετ. μέτρα (ΔΙΑΤΑΥΡΩΣΗ) με συντεταγμένες
(x,y)H=(571482,145,4533087,862,256,143) και 80075 (ΥΠΕΡΣΤΟ) με συντεταγμένες
(x,y)H=(571482,145,4533010,040,194,593)
4. Ο αριθμός των κορυφών είναι 12 και ο αριθμός των πλευρών είναι 12.
5. Ο αριθμός των σημείων είναι 12 και ο αριθμός των σημείων είναι 12.

1. ΕΜΒΛΩΝ ΟΙΚΟΤΕΛΟΥ Ε=2125,00τμ
2. ΑΡΧΙΤΕΚΤΟΝΙΚΟ ΓΡΑΦΕΙΟ
3. ΕΜΒΛΩΝ ΟΙΚΟΤΕΛΟΥ Ε=2125,00τμ
4. ΕΜΒΛΩΝ ΟΙΚΟΤΕΛΟΥ Ε=2125,00τμ
5. ΕΜΒΛΩΝ ΟΙΚΟΤΕΛΟΥ Ε=2125,00τμ
6. ΕΜΒΛΩΝ ΟΙΚΟΤΕΛΟΥ Ε=2125,00τμ
7. ΕΜΒΛΩΝ ΟΙΚΟΤΕΛΟΥ Ε=2125,00τμ
8. ΕΜΒΛΩΝ ΟΙΚΟΤΕΛΟΥ Ε=2125,00τμ
9. ΕΜΒΛΩΝ ΟΙΚΟΤΕΛΟΥ Ε=2125,00τμ
10. ΕΜΒΛΩΝ ΟΙΚΟΤΕΛΟΥ Ε=2125,00τμ
11. ΕΜΒΛΩΝ ΟΙΚΟΤΕΛΟΥ Ε=2125,00τμ
12. ΕΜΒΛΩΝ ΟΙΚΟΤΕΛΟΥ Ε=2125,00τμ

ΚΟΡΥΦΕΣ ΚΑΤΗΓΟΡΙΑ ΕΥΛΩΠ
Α 371482,052 4533022,849
Β 371482,052 4533022,849
Γ 371482,052 4533022,849
Δ 371482,052 4533022,849
Ε 371482,052 4533022,849
Ζ 371482,052 4533022,849
Η 371482,052 4533022,849
Θ 371482,052 4533022,849
Α 371482,052 4533022,849
Β 371482,052 4533022,849
Γ 371482,052 4533022,849
Δ 371482,052 4533022,849
Ε 371482,052 4533022,849
Ζ 371482,052 4533022,849
Η 371482,052 4533022,849
Θ 371482,052 4533022,849

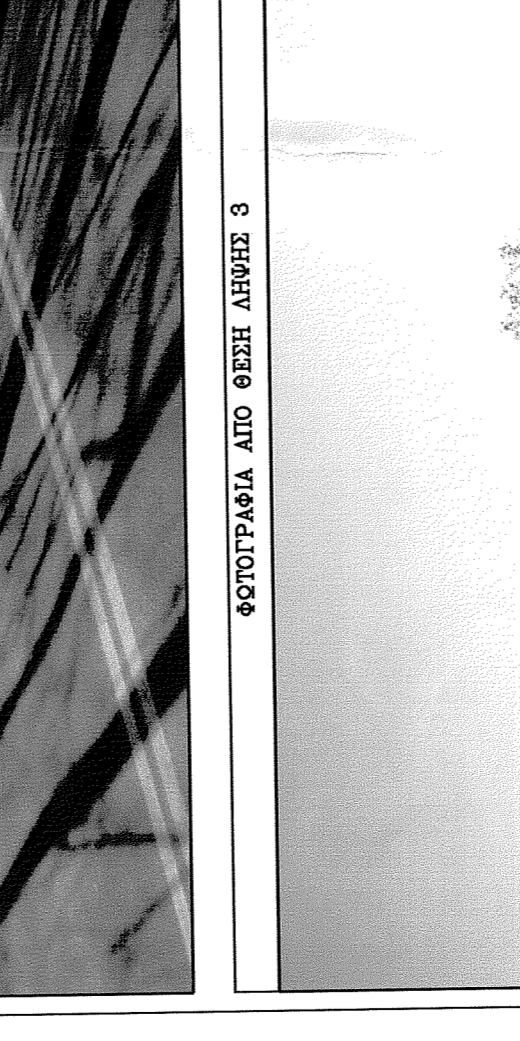
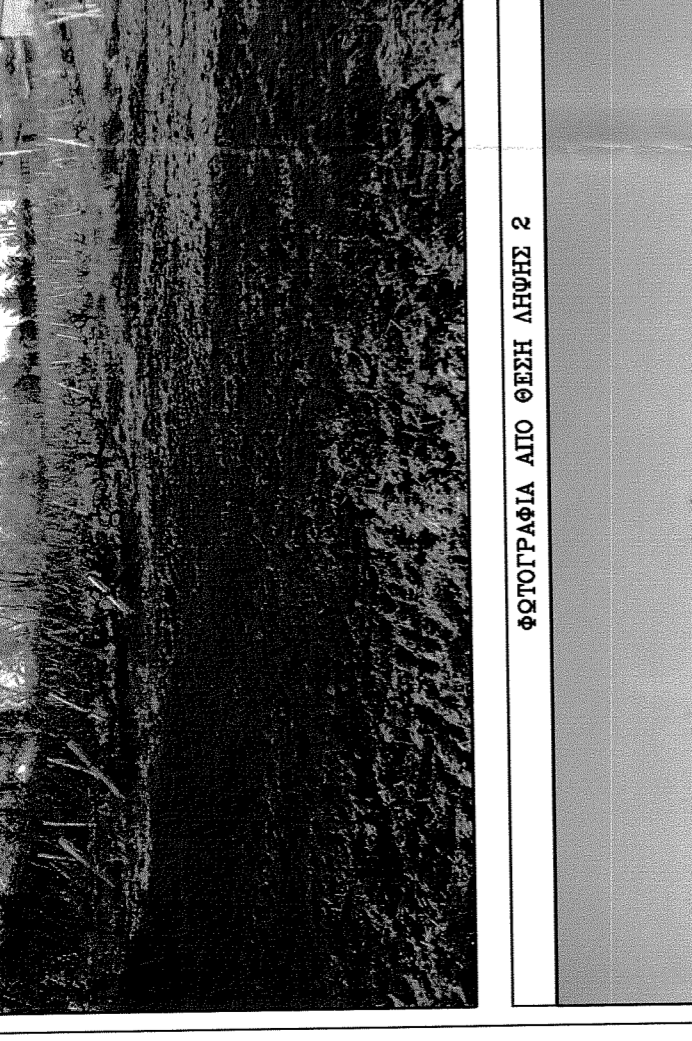
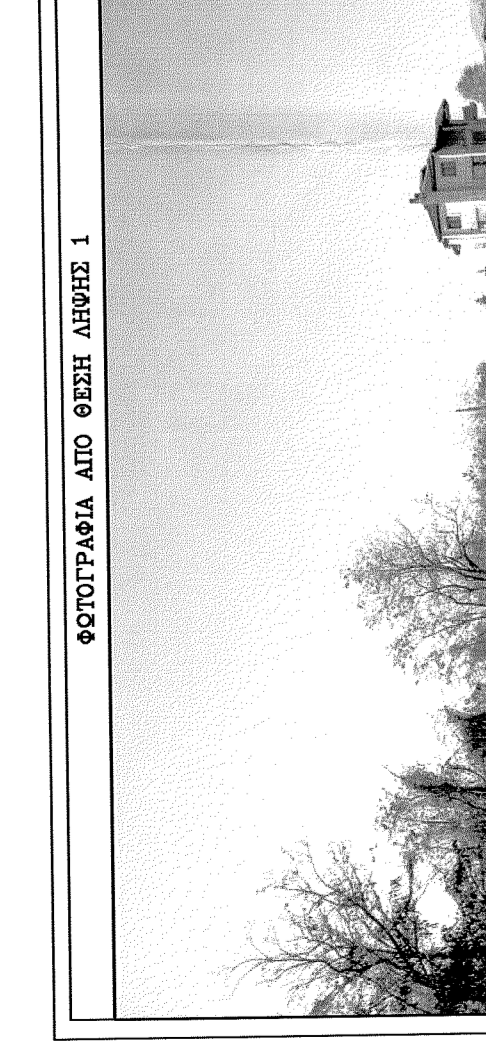
ΚΟΡΥΦΕΣ ΚΑΤΗΓΟΡΙΑ ΕΥΛΩΠ
Α 371482,052 4533022,849
Β 371482,052 4533022,849
Γ 371482,052 4533022,849
Δ 371482,052 4533022,849
Ε 371482,052 4533022,849
Ζ 371482,052 4533022,849
Η 371482,052 4533022,849
Θ 371482,052 4533022,849
Α 371482,052 4533022,849
Β 371482,052 4533022,849
Γ 371482,052 4533022,849
Δ 371482,052 4533022,849
Ε 371482,052 4533022,849
Ζ 371482,052 4533022,849
Η 371482,052 4533022,849
Θ 371482,052 4533022,849

ΣΥΝΤΕΤΑΓΜΕΝΕΣ ΣΤ.Ε.Σ.Α. 87
ΖΗΜΕΙΑ Χ Υ W
Α 371482,052 4533022,849 45333462,061
Β 371482,052 4533022,849 45333467,679
Γ 371482,052 4533022,849 45333467,679
Δ 371482,052 4533022,849 45333467,679
Ε 371482,052 4533022,849 45333467,679
Ζ 371482,052 4533022,849 45333467,679
Η 371482,052 4533022,849 45333467,679
Θ 371482,052 4533022,849 45333467,679
Α 371482,052 4533022,849 45333467,679
Β 371482,052 4533022,849 45333467,679
Γ 371482,052 4533022,849 45333467,679
Δ 371482,052 4533022,849 45333467,679
Ε 371482,052 4533022,849 45333467,679
Ζ 371482,052 4533022,849 45333467,679
Η 371482,052 4533022,849 45333467,679
Θ 371482,052 4533022,849 45333467,679

ΣΥΝΤΕΤΑΓΜΕΝΕΣ ΣΤ.Ε.Σ.Α. 87
ΖΗΜΕΙΑ Χ Υ W
Α 371482,052 4533022,849 45333462,061
Β 371482,052 4533022,849 45333467,679
Γ 371482,052 4533022,849 45333467,679
Δ 371482,052 4533022,849 45333467,679
Ε 371482,052 4533022,849 45333467,679
Ζ 371482,052 4533022,849 45333467,679
Η 371482,052 4533022,849 45333467,679
Θ 371482,052 4533022,849 45333467,679
Α 371482,052 4533022,849 45333467,679
Β 371482,052 4533022,849 45333467,679
Γ 371482,052 4533022,849 45333467,679
Δ 371482,052 4533022,849 45333467,679
Ε 371482,052 4533022,849 45333467,679
Ζ 371482,052 4533022,849 45333467,679
Η 371482,052 4533022,849 45333467,679
Θ 371482,052 4533022,849 45333467,679

4991
4992
4993
4994
4995
4996
4997
4998
4999

4980
4981
4982
4983
4984
4985
4986
4987
4988
4989



ΦΩΤΟΓΡΑΦΙΑ ΑΠΟ ΘΕΣΗ ΔΙΧΕΣ 1

ΦΩΤΟΓΡΑΦΙΑ ΑΠΟ ΘΕΣΗ ΔΙΧΕΣ 2

ΦΩΤΟΓΡΑΦΙΑ ΑΠΟ ΘΕΣΗ ΔΙΧΕΣ 3

ΦΩΤΟΓΡΑΦΙΑ ΑΠΟ ΘΕΣΗ ΔΙΧΕΣ 4

ΦΩΤΟΓΡΑΦΙΑ ΑΠΟ ΘΕΣΗ ΔΙΧΕΣ 5