

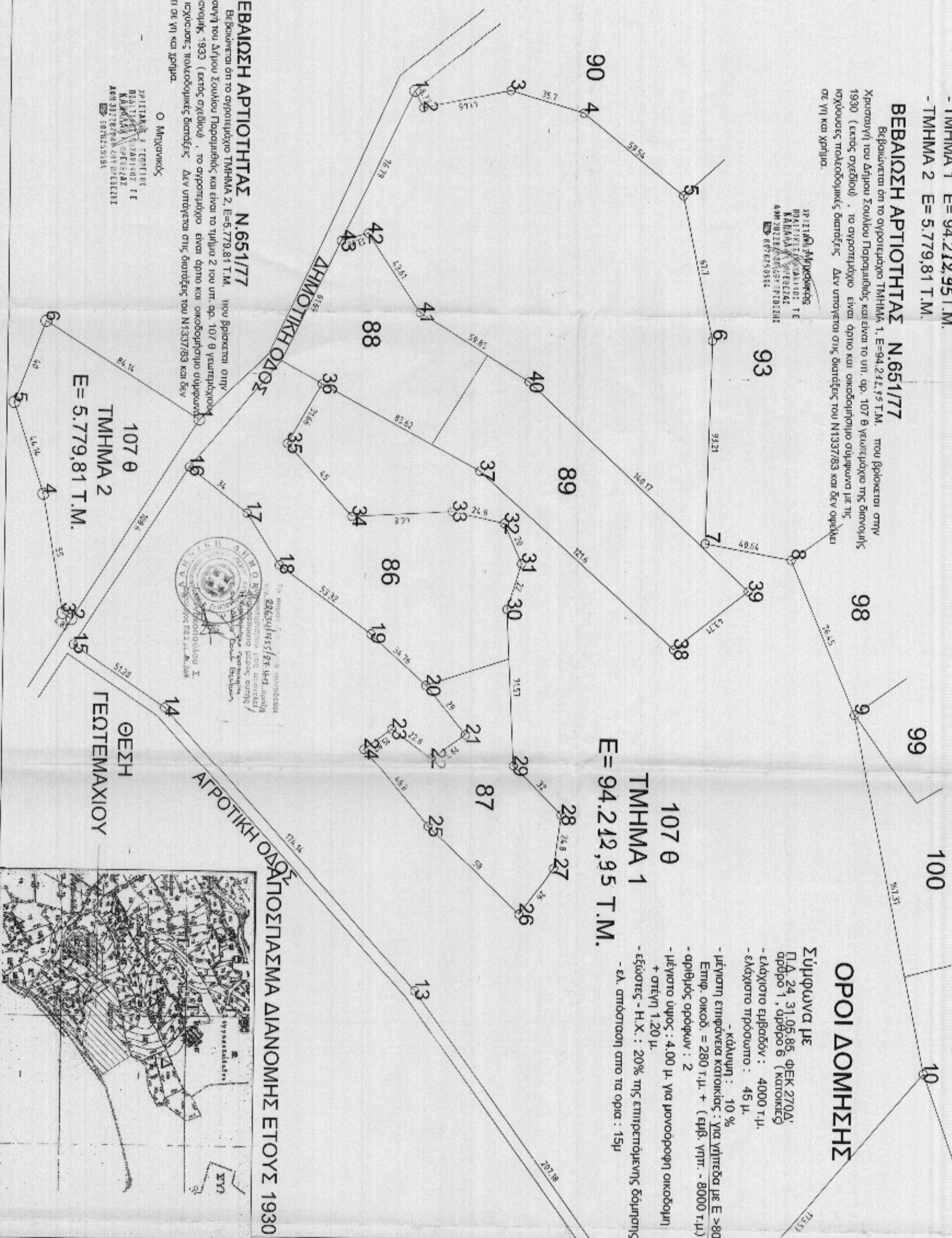
# ΕΜΒΑΔΑ

- ΤΜΗΜΑ 1 Ε= 94.212,95 Τ.Μ.  
- ΤΜΗΜΑ 2 Ε= 5.779,81 Τ.Μ.

## ΒΕΒΑΙΩΣΗ ΑΡΤΙΟΤΗΤΑΣ Ν.651/77

Βεβαιώνεται ότι το αγροτεμάχιο Τμήμα 1, Ε=94.212,95 Τ.Μ. που βρίσκεται στην Χρυσή του Δήμου Σουλίου Περιφέρειας και είναι το υπ. αρ. 107 θ γεωτεμάχιο της δημοτικής 1930 (εκτός σχεδίου), το αγροτεμάχιο είναι άγριο και οικοδομήσιμο σύμφωνα με τις ισχύουσες πολεοδομικές διατάξεις. Δεν υπάρχουν στις διατάξεις του Ν1337/83 και δεν ορίζεται σε γη και χρήση.

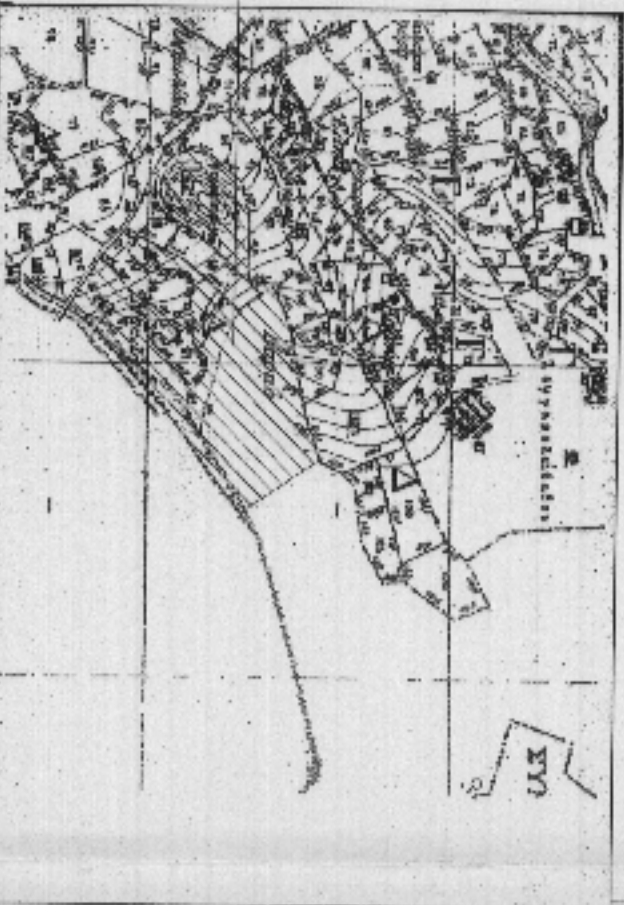
ΥΠΕΥΘΥΝΟΣ  
ΠΟΛΙΤΙΚΟΣ ΜΗΧΑΝΙΚΟΣ Τ.Ε.  
ΚΑΝΑΝΙΑ ΑΓΡΟΤΕΧΝΕΙΑΣ  
ΑΔΗ 202282700 007 ΠΡΕΣΒΥΤΕ  
☎ 697259552



107 θ  
ΤΜΗΜΑ 1  
Ε= 94.212,95 Τ.Μ.

### ΟΡΟΙ ΔΟΜΗΣΗΣ

- Σύμφωνα με Π.Δ. 24.31.05.85 ΦΕΚ 270Δ' άρθρο 1, άρθρο 6 (Κατοικίες)  
- ελάχιστο εμβαδόν : 4000 τ.μ.  
- ελάχιστο πρόσωπο : 45 μ.  
- κάλυψη : 10 %  
- μέγιστη επιφάνεια κατοικίας : για γήπεδα με Ε > 8000τ.μ. Επιφ. Οικ. = 280 τ.μ. + (εμβ. γηπ. - 8000 τ.μ.) \* 0,01  
- αριθμός ορόφων : 2  
- μέγιστο ύψος : 4,00 μ. για μονοορόφη οικοδομή + οτέγη 1,20 μ.  
- εξώστες - Η.Χ. : 20% της επιτρεπόμενης δόμησης  
- ελ. απόσταση από τα όρια : 15μ



ΑΠΟΣΠΑΣΜΑ ΔΙΑΝΟΜΗΣ ΕΤΟΥΣ 1930

ΣΗΜΕΙΟ	X		Y	
	X	Y	X	Y
1	201408,93	437033,63	201788,07	437035,72
2	20147,75	437033,63	201788,07	437035,72
3	201409,24	437033,63	201788,07	437035,72
4	201419,22	437033,63	201788,07	437035,72
5	201435,88	437033,63	201788,07	437035,72
6	201522,10	437033,63	201788,07	437035,72
7	201613,28	437033,63	201788,07	437035,72
8	201622,22	437033,63	201788,07	437035,72
9	201682,31	437033,63	201788,07	437035,72
10	201856,00	437033,63	201788,07	437035,72
11	201882,54	437033,63	201788,07	437035,72
12	201882,54	437033,63	201788,07	437035,72
13	201893,77	437033,63	201788,07	437035,72
14	201893,77	437033,63	201788,07	437035,72
15	201893,77	437033,63	201788,07	437035,72
16	201893,77	437033,63	201788,07	437035,72
17	201893,77	437033,63	201788,07	437035,72
18	201893,77	437033,63	201788,07	437035,72
19	201893,77	437033,63	201788,07	437035,72
20	201893,77	437033,63	201788,07	437035,72
21	201893,77	437033,63	201788,07	437035,72
22	201893,77	437033,63	201788,07	437035,72
23	201893,77	437033,63	201788,07	437035,72
24	201893,77	437033,63	201788,07	437035,72
25	201893,77	437033,63	201788,07	437035,72

**ΕΠΙΛΟΓΗ ΜΗΤΡΑΣ ΘΥΜΙΟΣ**

**ΑΠΟΤΥΠΩΣΗ ΓΕΩΤΕΜΑΧΙΟΥ**

**ΧΡΗΣΑΥΓΗ ΤΟΥ ΔΗΜΟΥ ΣΟΥΛΙΟΥ ΠΑΡΑΜΥΘΙΑΣ**

Χρηστάκης Κ. Γεώργιος  
Πολιτικός Μηχανικός Τ.Ε.

Δ.Ε.Μ.Α ΤΟΠΟΓΡΑΦΙΚΑ

**ΤΟΠΟΓΡΑΦΙΚΟ ΔΙΑΓΡΑΜΜΑ**

ΚΑΙΜΑΚΑ 1:1000

ΙΟΥΛΙΟΣ 2014

ΣΠΙΤΙΑΝΗΣ Κ. ΓΕΩΡΓΙΟΣ  
ΠΟΛΙΤΙΚΟΣ ΜΗΧΑΝΙΚΟΣ Τ.Ε.  
ΚΑΝΑΝΙΑ ΑΓΡΟΤΕΧΝΕΙΑΣ  
ΑΔΗ 202282700 007 ΠΡΕΣΒΥΤΕ  
☎ 697259552