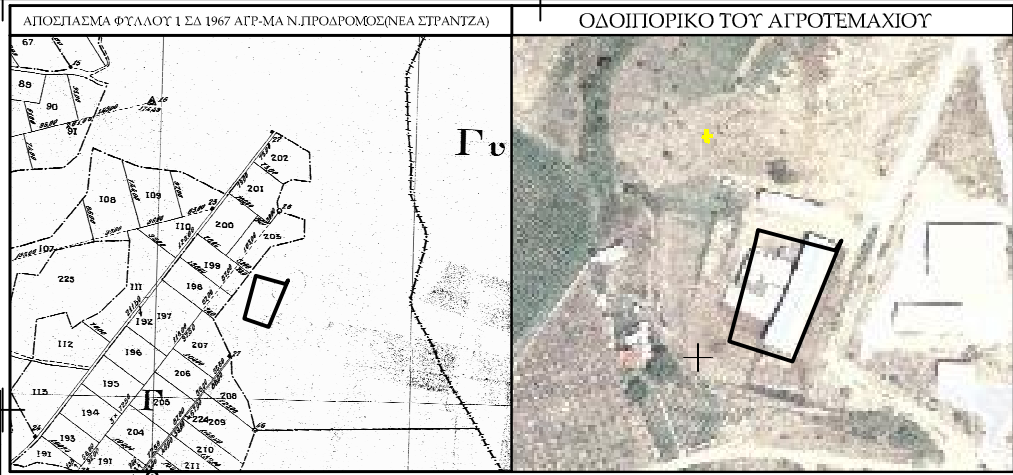


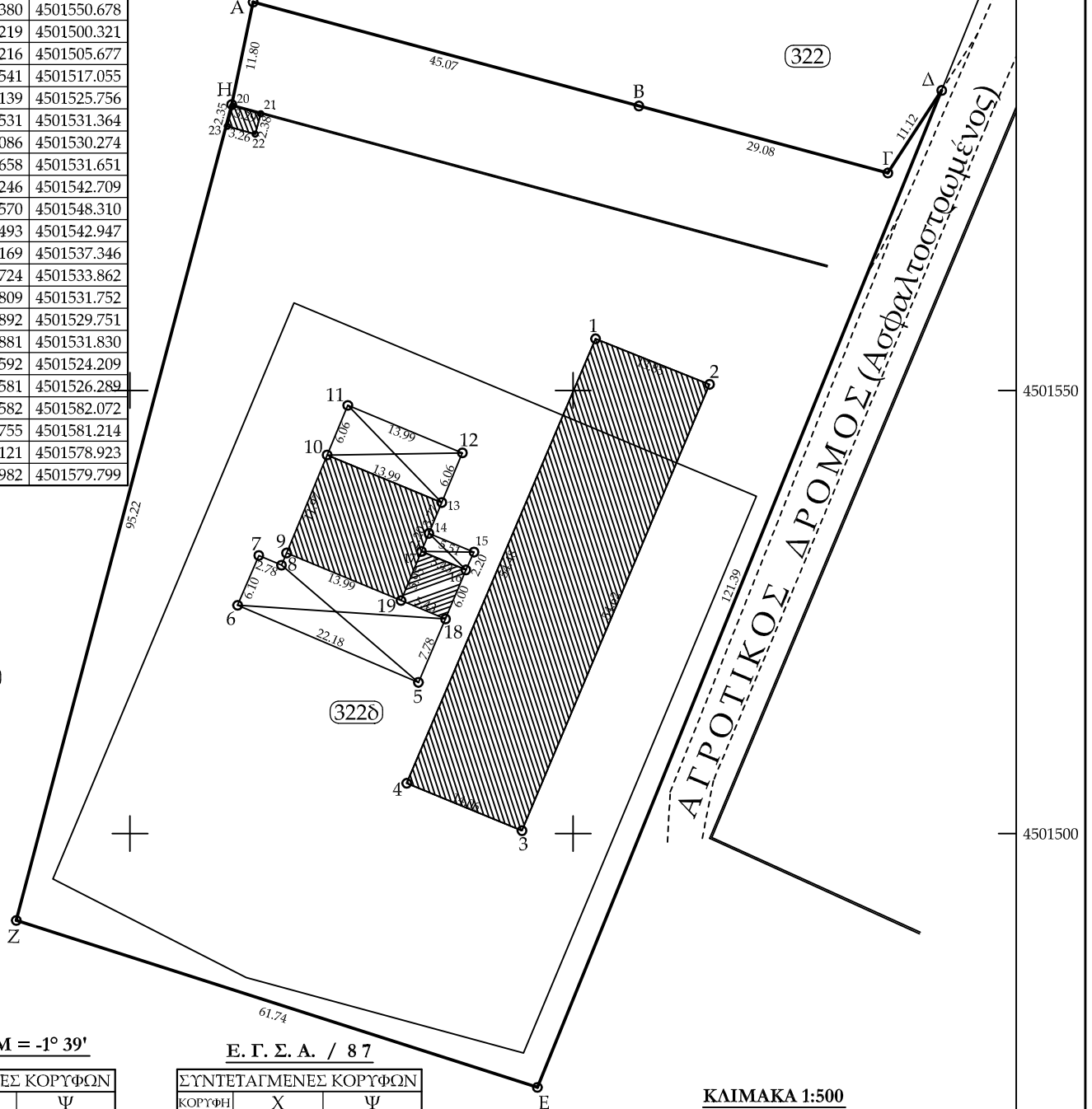
# ΤΟΠΟΓΡΑΦΙΚΟ ΔΙΑΓΡΑΜΜΑ

Της κατεχόμενης έκτασης με κορυφές Α-Β-Γ-Δ-Ε-Ζ-Η-Α και εμβαδό 7473.60 τ.μ η οποία είναι τμήμα του 322 κοινοχρήστου τεμαχίου της Σ.Δ έτους 1967 του αγροκτήματος " Ν. ΠΡΟΔΡΟΜΟΣ (ΝΕΑ ΣΤΡΑΝΤΖΑ) ".



## Υψιστάμενα κτίσματα

ΣΥΝΤΕΤΑΓΜΕΝΕΣ ΚΟΡΥΦΩΝ		
ΚΟΡΥΦΗ	Χ	Ψ
1	338802.519	4501555.822
2	338815.380	4501550.678
3	338794.219	4501500.321
4	338781.216	4501505.677
5	338782.541	4501517.055
6	338762.139	4501525.756
7	338764.531	4501531.364
8	338767.086	4501530.274
9	338767.658	4501531.651
10	338772.246	4501542.709
11	338774.570	4501548.310
12	338787.493	4501542.947
13	338785.169	4501537.346
14	338783.724	4501533.862
15	338788.809	4501531.752
16	338787.892	4501529.751
17	338782.881	4501531.830
18	338785.592	4501524.209
19	338780.581	4501526.289
20	338761.582	4501582.072
21	338764.755	4501581.214
22	338764.121	4501578.923
23	338760.982	4501579.799



L = 40° 39' M = -1° 39'

Ε. Γ. Σ. Α. / 87

ΣΥΝΤΕΤΑΓΜΕΝΕΣ ΚΟΡΥΦΩΝ		
ΚΟΡΥΦΗ	Χ	Ψ
A	2222.005	144.336
B	2265.765	133.535
Γ	2294.000	126.566
Δ	2299.882	136.002
E	2256.630	22.578
Z	2197.453	40.181
H	2219.830	132.735

ΣΥΝΤΕΤΑΓΜΕΝΕΣ ΚΟΡΥΦΩΝ		
ΚΟΡΥΦΗ	Χ	Ψ
A	338763.893	4501593.809
B	338807.417	4501582.094
Γ	338835.500	4501574.536
Δ	338841.578	4501583.846
E	338795.961	4501471.353
Z	338737.166	4501490.191
H	338761.475	4501582.256

ΚΛΙΜΑΚΑ 1:500

ΒΕΡΟΙΑ ΜΑΡΤΙΟΣ 2014

Οι Συντάξαντες

ΑΝΤΩΝΙΟΣ Θ. ΤΣΙΡΕΛΑΣ  
ΤΕΧΝΙΚΟΣ ΤΟΠΟΓΡΑΦΙΚΩΝ  
ΕΦΑΡΜΟΓΩΝ  
Ορεστών 1 Βέροια Τηλ. 23310 72801

ΓΕΩΡΓΙΟΣ Ν. ΓΚΟΤΣΗΣ  
Διπλ. Πολιτικός Μηχ-κός Α.Π.Θ  
Αρ. Μητρ. Τ.Ε.Ε. 60534  
Ορεστών 1 Βέροια Τηλ. 23310 72801

338750

338800

338850

4501600

4501550

4501500

4501450