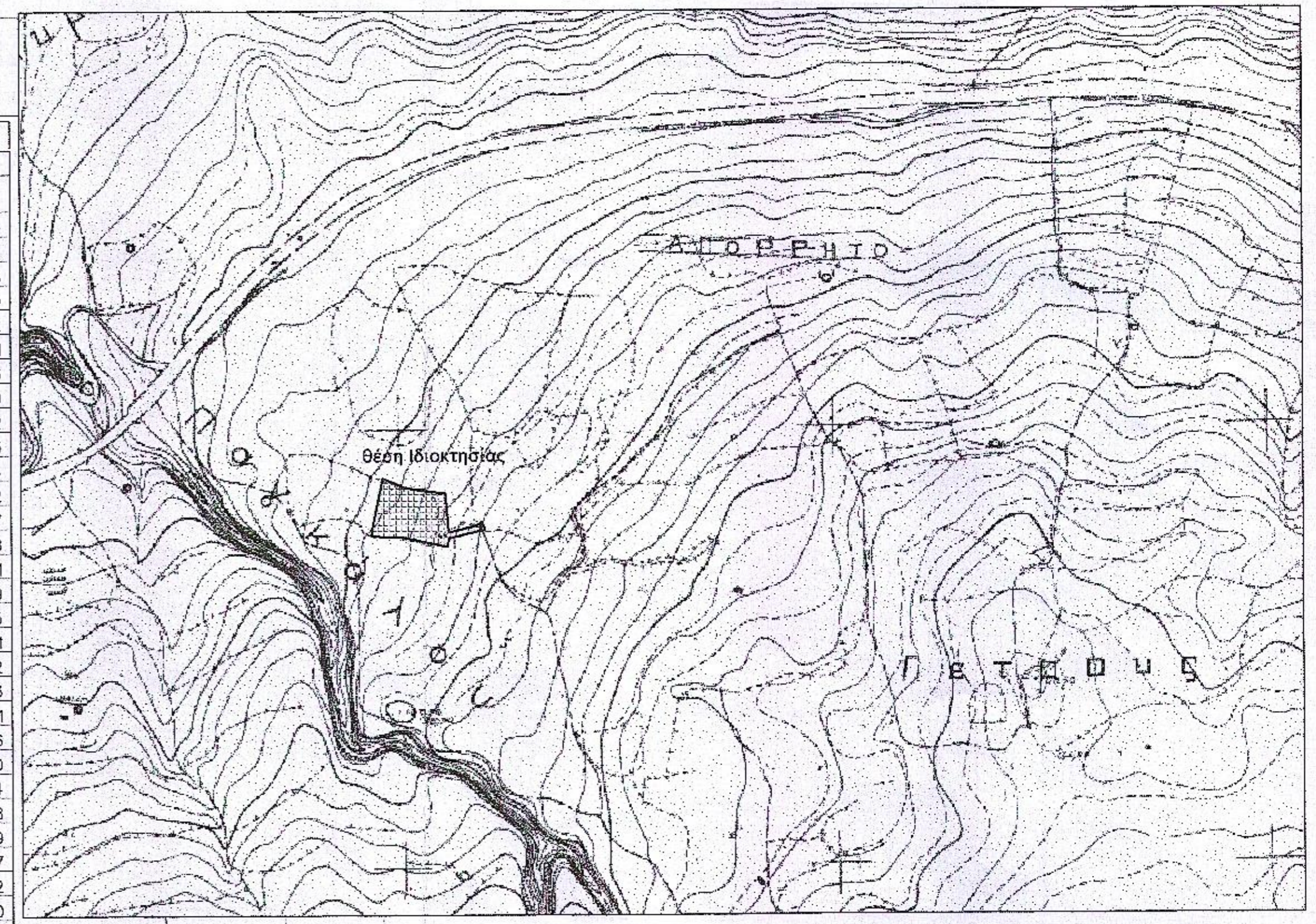


Υπολογισμός Επιφάνειας Οικοπέδου			
σημείο	τεταμημένη	τεταμημένη	μήκος
1	538.429,15	3.912.938,30	9,52
2	538.424,58	3.912.946,65	43,89
3	538.422,18	3.912.990,47	13,27
4	538.409,71	3.912.995,02	25,68
5	538.384,37	3.912.999,19	2,30
6	538.383,56	3.912.997,03	15,42
7	538.368,98	3.913.002,05	8,11
8	538.361,77	3.913.005,77	12,06
9	538.351,02	3.913.011,23	7,20
10	538.348,98	3.913.004,32	6,12
11	538.349,45	3.912.996,22	1,43
12	538.348,28	3.912.997,40	2,54
13	538.348,18	3.912.994,86	1,22
14	538.347,62	3.912.993,78	3,67
15	538.346,05	3.912.990,46	2,78
16	538.344,21	3.912.988,37	3,41
17	538.343,17	3.912.985,12	5,69
18	538.342,64	3.912.979,46	3,05
19	538.341,90	3.912.976,50	3,51
20	538.339,28	3.912.974,16	6,02
21	538.339,23	3.912.968,14	3,53
22	538.337,96	3.912.964,85	3,91
23	538.338,31	3.912.960,95	2,86
24	538.337,40	3.912.958,24	2,40
25	538.336,31	3.912.956,11	8,14
26	538.339,80	3.912.948,75	3,08
27	538.341,67	3.912.946,31	4,49
28	538.344,96	3.912.943,24	1,77
29	538.346,70	3.912.942,95	2,12
30	538.348,65	3.912.942,12	3,20
31	538.351,85	3.912.942,01	2,41
32	538.354,21	3.912.942,49	5,94
33	538.360,13	3.912.941,97	3,50
34	538.363,42	3.912.943,16	7,12
35	538.370,47	3.912.944,16	2,79
36	538.372,97	3.912.942,92	3,64
37	538.376,21	3.912.941,26	2,67
38	538.378,68	3.912.940,24	4,73
39	538.385,30	3.912.939,20	6,04
40	538.388,77	3.912.936,64	4,00
41	538.392,77	3.912.936,57	4,00
42	538.396,70	3.912.935,80	4,13
43	538.400,81	3.912.935,50	3,34
44	538.403,93	3.912.934,30	3,27
45	538.406,21	3.912.931,95	7,45
46	538.413,45	3.912.930,18	7,21
47	538.420,19	3.912.927,63	4,23
48	538.424,02	3.912.925,84	12,44
49	538.431,98	3.912.935,41	13,62
50	538.442,45	3.912.944,12	11,78
51	538.453,46	3.912.948,31	8,85
52	538.462,25	3.912.949,35	7,35
53	538.461,96	3.912.956,69	10,39
54	538.452,21	3.912.953,10	12,71
55	538.440,63	3.912.947,85	14,93
56	538.429,15	3.912.938,30	0,00
Επιφάνεια μ²: 5.295,24			



ΜΕΛΕΤΗΤΗΣ ΚΥΡΙΑΚΟΣ ΚΑΛΑΓΑΣΙΔΗΣ
Ο ΕΠΕΡΧΕΙΡΩΝ ΤΩΝ ΑΥΤΟΪΚΩΝ

ΕΡΓΟΔΟΤΗΣ Αφοι ΑΝΤΩΝΑΚΗ & ΣΙΑ
Ειρήνη Ελ. Κατσούγκρη
 ΜηΣC Δασολόγος

ΕΡΓΟ Ενταξη του από Ιανουάριο 1993 Τοπογραφικού Διαγράμματος στο Ε.Γ.Σ.Α. 87

ΘΕΜΑ ΤΟΠΟΓΡΑΦΙΚΟ ΔΙΑΓΡΑΜΜΑ

ΘΕΣΗ εκτός ορίων οικισμού Ατσιποπούλου δήμου Ρεθύμνου στην τοποθεσία 'ΖΙΖΙΝΑΚΙ'

ΕΜΒΑΔΟΝ Ε(1-2-3-4-5-6-7-8-9-10-11-12-13-14-15-16-17-18-19-20-21-22-23-24-25-26-27-28-29-30-31-32-33-34-35-36-37-38-39-40-41-42-43-44-45-46-47-48-49-50-51-52-53-54-55-56-1)=5.295,24μ²

ΚΛΙΜΑΚΑ 1:200

ΗΜΕΡΟΜΗΝΙΑ Φεβρουάριος 2015



ΥΠΟΓΡΑΦΗ
Προσποιημένο στο έγγραφο με
 Ρεθύμνο 26-3-2015
 Ημερομηνία έκδοσης Ρεθύμνου

ΣΦΡΑΓΙΔΑ
Κυρίκος Γ. Καλαγασίδης
 Πολιτικός Μηχανικός Ε.Π.Ε.
 Βογιατζίκι 11
 Ρεθύμνο 28310 60544 Τηλ: 28310 60542
 Α.Φ.Μ. 03091281 ΔΟΥ Ρεθύμνου

ΚΑΤΑΚΕΤΑ ΚΑΡΠΟΛΑΚΗ
ΔΡ. ΔΑΣΟΛΟΓΟΣ