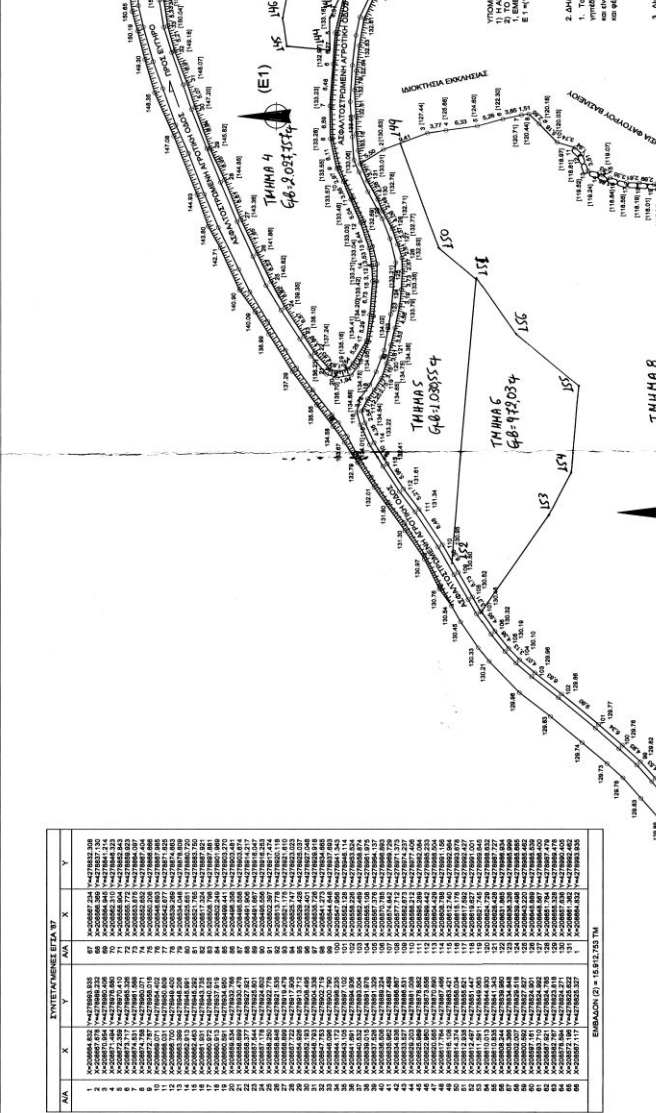


ΒΕΔΩΣΗ ΤΕ
 ΜΠΕΤΕ
 ΚΥΜΑΤΑ 1:5000
 ΝΑΥΣΑΡΧΑ 27-04-2015
 Η Γεωργία
 Τσολάκου
 Α.Π.Α. 2015

ΓΕΩΡΓΙΟΣ Α. ΧΡΗΣΤΟΣ
 ΔΙΠΛΩΜΑΤΗΣ ΜΗΧΑΝΙΚΟΣ
 ΑΝΤΙΚΑΤΑΣΤΑΣΗ ΣΤΑΤΙΣΜΟΥ
 ΑΝΤΙΚΑΤΑΣΤΑΣΗ ΣΤΑΤΙΣΜΟΥ

Η ΑΣΦΑΛΤΟΣΤΡΩΜΕΝΗ ΑΓΡΟΤΙΚΗ ΟΔΟΣ
 ΜΕ ΑΣΦΑΛΤΟΣΤΡΩΜΕΝΗ ΑΓΡΟΤΙΚΗ ΟΔΟ
 ΜΕ ΑΣΦΑΛΤΟΣΤΡΩΜΕΝΗ ΑΓΡΟΤΙΚΗ ΟΔΟ
 ΜΕ ΑΣΦΑΛΤΟΣΤΡΩΜΕΝΗ ΑΓΡΟΤΙΚΗ ΟΔΟ
 ΜΕ ΑΣΦΑΛΤΟΣΤΡΩΜΕΝΗ ΑΓΡΟΤΙΚΗ ΟΔΟ



ΑΝΑΡΤΗΣΗ	ΑΠΟΤΥΠΩΣΗ	ΔΙΟΡΘΩΣΗ	ΕΠΙΣΚΕΥΗ	ΕΠΙΣΚΕΥΗ	ΕΠΙΣΚΕΥΗ
REV.	DATE	DESCRIPTION	DATE	BY	REASON

ΜΕΛΕΤΗΤΗΣ - ENGINEER

ΚΑΤΗΦΟΡΗΣ ΧΡΗΣΤΟΣ ΠΟΛΙΤΙΚΟΣ ΜΗΧΑΝΙΚΟΣ

ΕΡΓΟ - PROJECT
 ΑΠΟΤΥΠΩΣΗ
 ΔΙΟΡΘΩΣΗ

ΓΕΩΓΡΑΦΙΚΟ ΠΕΔΙΟ - REGION
 ΕΚΤΟΣ ΟΙΚΙΣΜΟΥ
 ΤΟΠΙΚΗ ΚΟΙΝΟΤΗ ΕΠΙΧΡΟΝ
 ΔΗΜΟΤΙΚΗ ΕΝΟΤΗΤΑ ΑΓΙΟΥΛΩΝ
 ΔΗΜΟΥ ΛΕΥΚΑΔΑΣ

ΔΙΟΙΚΗΤΗΣ
 ΦΑΤΟΥΡΟΣ ΧΑΡΙΛΑΟΣ
 ΦΑΤΟΥΡΟΣ ΝΙΚΗΤΑΣ
 ΓΚΑΜΠΙΡΑ-ΦΑΤΟΥΡΟΥ ΓΕΩΡΓΙΑ

ΤΙΤΛΟΣ - TITLE
 ΤΟΠΟΓΡΑΦΙΚΟ ΔΙΑΓΡΑΜΜΑ

ΑΡΙΘΜΟΣ ΣΧΕΔΙΟΥ
 DRAWING No
 T - 1

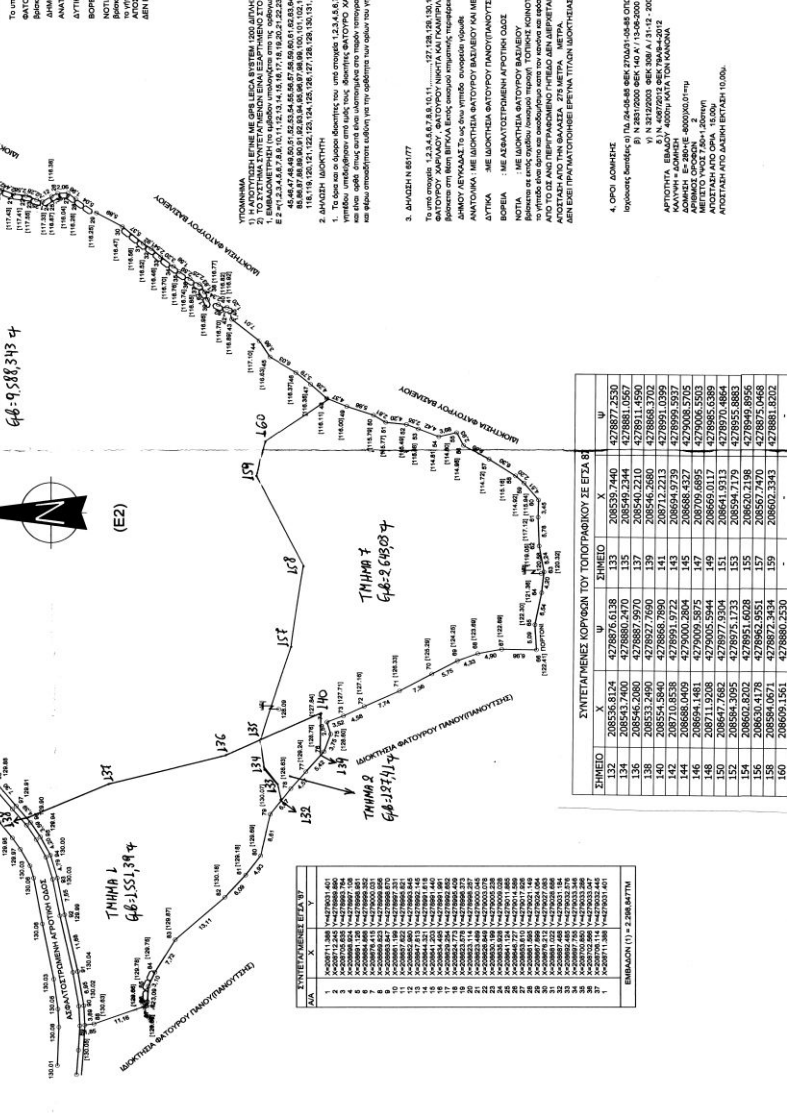
ΑΝΤΙΚΑΤΑΣΤΑΣΗ ΑΙΟ ΤΟ ΣΤΕΛΟΣ
 ΑΝΤΙΚΑΤΑΣΤΑΣΗ ΑΙΟ ΤΟ ΣΤΕΛΟΣ
 ΑΝΤΙΚΑΤΑΣΤΑΣΗ ΑΙΟ ΤΟ ΣΤΕΛΟΣ

ΚΑΤΗΦΟΡΟΣ ΧΡΗΣΤΟΣ
 ΔΙΠΛΩΜΑΤΗΣ ΜΗΧΑΝΙΚΟΣ
 ΑΝΤΙΚΑΤΑΣΤΑΣΗ ΣΤΑΤΙΣΜΟΥ
 ΑΝΤΙΚΑΤΑΣΤΑΣΗ ΣΤΑΤΙΣΜΟΥ
 ΑΝΤΙΚΑΤΑΣΤΑΣΗ ΣΤΑΤΙΣΜΟΥ

1:500

1. ΤΟ ΣΤΡΩΜΑ ΕΙΝΑΙ ΜΕ ΓΡΑΦΙΚΑ ΣΥΣΤΗΜΑ 1:500 ΔΙΑΜΕΤΡΗΣ ΕΥΘΥΓΩΝΙΟΥ
 2. Η ΑΣΦΑΛΤΟΣΤΡΩΜΕΝΗ ΑΓΡΟΤΙΚΗ ΟΔΟΣ ΕΙΝΑΙ ΕΚΤΟΣ ΟΙΚΙΣΜΟΥ
 3. Η ΑΣΦΑΛΤΟΣΤΡΩΜΕΝΗ ΑΓΡΟΤΙΚΗ ΟΔΟΣ ΕΙΝΑΙ ΕΚΤΟΣ ΟΙΚΙΣΜΟΥ

4. ΟΡΓΑΝΙΣΜΟΣ
 ΤΕΧΝΟΛΟΓΙΑΣ ΚΑΙ ΕΡΕΥΝΑΣ
 ΤΕΧΝΟΛΟΓΙΑΣ ΚΑΙ ΕΡΕΥΝΑΣ
 ΤΕΧΝΟΛΟΓΙΑΣ ΚΑΙ ΕΡΕΥΝΑΣ



ΣΗΜΕΙΟ	X	Y	ΣΗΜΕΙΟ	X	Y
132	208536,8124	4278876,6138	133	208539,7440	4278877,2530
134	208542,7400	4278880,7470	135	208549,2344	4278881,0567
136	208552,9920	4278885,4950	137	208560,4608	4278886,4890
138	208552,9920	4278887,7600	139	208546,5680	4278888,4950
140	208554,5940	4278868,7890	141	208712,2213	4278891,0399
142	208710,8938	4278991,9722	143	208694,9739	4278991,9739
144	208710,8938	4278991,9722	145	208694,9739	4278991,9739
146	208694,9739	4279005,5944	147	208669,0112	4279005,5944
148	208669,0112	4279005,5944	149	208669,0112	4279005,5944
150	208647,7682	4278977,9304	151	208641,5313	4278977,9304
152	208647,7682	4278977,9304	153	208594,1739	4278955,8883
154	208647,7682	4278955,8883	155	208647,7682	4278955,8883
156	208630,4178	4278962,8251	157	208667,2470	4278975,0468
158	208584,0971	4278972,3834	159	208602,3343	4278981,8202
160	208609,1361	4278880,2530			

ΑΝΑ	Χ	Y
1	208536,8124	4278876,6138
2	208542,7400	4278880,7470
3	208549,2344	4278881,0567
4	208552,9920	4278885,4950
5	208560,4608	4278886,4890
6	208560,4608	4278887,7600
7	208546,5680	4278888,4950
8	208712,2213	4278891,0399
9	208694,9739	4278991,9739
10	208694,9739	4278991,9739
11	208694,9739	4279005,5944
12	208669,0112	4279005,5944
13	208669,0112	4279005,5944
14	208669,0112	4279005,5944
15	208641,5313	4278977,9304
16	208641,5313	4278977,9304
17	208647,7682	4278955,8883
18	208647,7682	4278955,8883
19	208647,7682	4278955,8883
20	208647,7682	4278955,8883
21	208647,7682	4278955,8883
22	208647,7682	4278955,8883
23	208647,7682	4278955,8883
24	208647,7682	4278955,8883
25	208647,7682	4278955,8883
26	208647,7682	4278955,8883
27	208647,7682	4278955,8883
28	208647,7682	4278955,8883
29	208647,7682	4278955,8883
30	208647,7682	4278955,8883
31	208647,7682	4278955,8883
32	208647,7682	4278955,8883
33	208647,7682	4278955,8883
34	208647,7682	4278955,8883
35	208647,7682	4278955,8883
36	208647,7682	4278955,8883
37	208647,7682	4278955,8883