

ΑΥΤΟΠΕΛΑΧΝΟ Α
 ΠΕΡΙΦΡΑΣΗ (1:2.500, 22.23.11)
 ΕΠΙΧΕΙΡΗΣΙΑΚΟ ΠΡΟΓΡΑΜΜΑ
 ΟΡΘΟΤΟΠΟΓΡΑΦΙΚΟ ΠΡΟΓΡΑΜΜΑ
 ΔΕ ΑΜΑΜΑΛΙΑΣ ΔΗΜΙΑΣ

Το όρα των ιδιοκτητών να υφασθεί επί ο Αρτοποιίου Βασιλείου και είναι αλληλένδετο με τα όρα των ιδιοκτητών του παραπάνω οικόπτερου.

Το έργο υφασθεί με την επιμέλεια του Γραφείου Τεχνικών Υπηρεσιών της Περιφέρειας Αττικής.

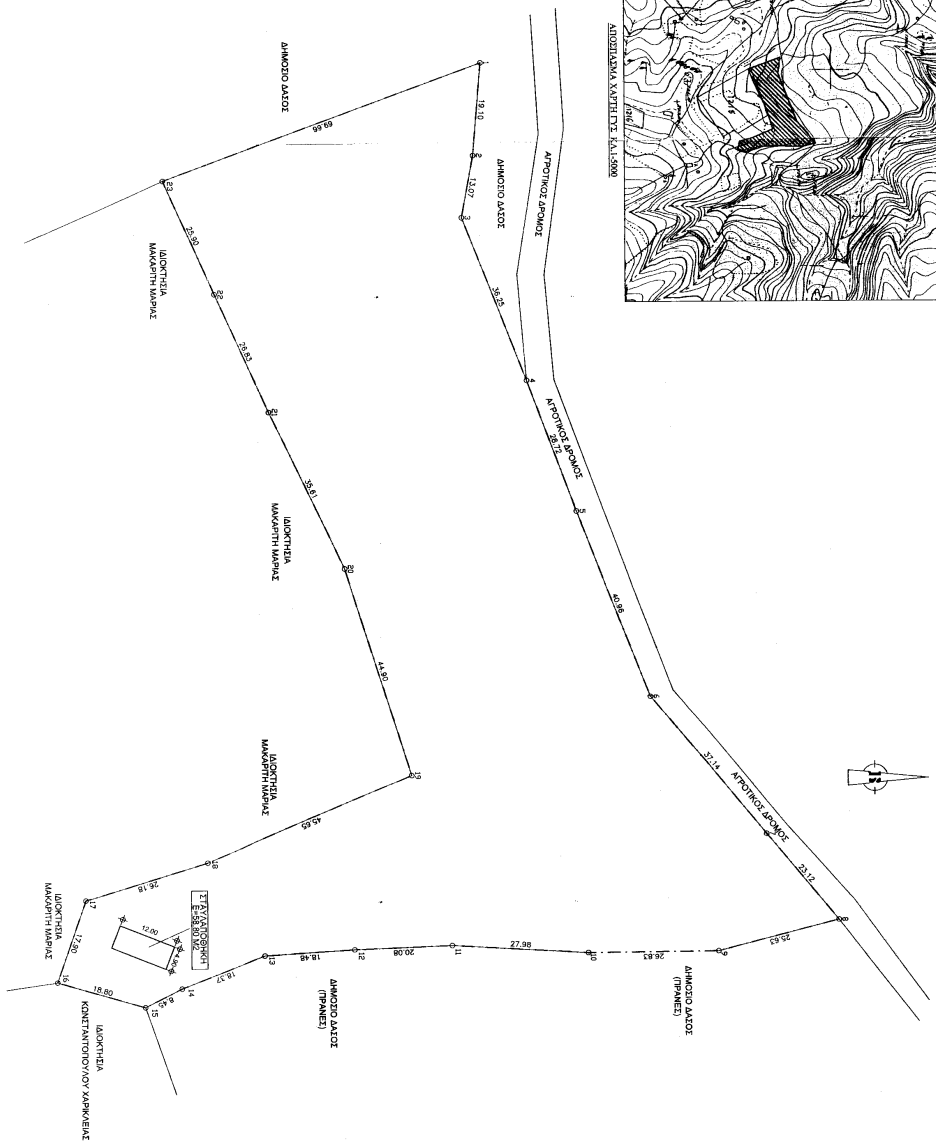
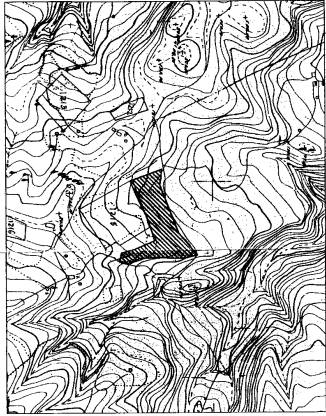
Το έργο υφασθεί με την επιμέλεια του Γραφείου Τεχνικών Υπηρεσιών της Περιφέρειας Αττικής.

Το έργο υφασθεί με την επιμέλεια του Γραφείου Τεχνικών Υπηρεσιών της Περιφέρειας Αττικής.

Το έργο υφασθεί με την επιμέλεια του Γραφείου Τεχνικών Υπηρεσιών της Περιφέρειας Αττικής.

Το έργο υφασθεί με την επιμέλεια του Γραφείου Τεχνικών Υπηρεσιών της Περιφέρειας Αττικής.

ΧΡΗΤΟΣ Α. ΓΕΩΡΓΙΑΔΟΥ
 ΕΠΙΧΕΙΡΗΣΙΑΚΟ ΠΡΟΓΡΑΜΜΑ
 ΟΡΘΟΤΟΠΟΓΡΑΦΙΚΟ ΠΡΟΓΡΑΜΜΑ
 ΔΕ ΑΜΑΜΑΛΙΑΣ ΔΗΜΙΑΣ



Στοιχεία των Κομμάτων της Πλάτης Α, ΕΠ.2487

ΚΟΜΜΑΤΙ	Χ	Υ
1	270951.808	4182042.892
2	270951.808	4182042.892
3	270951.808	4182042.892
4	270951.808	4182042.892
5	270951.808	4182042.892
6	270951.808	4182042.892
7	270951.808	4182042.892
8	270951.808	4182042.892
9	270951.808	4182042.892
10	270951.808	4182042.892
11	270951.808	4182042.892
12	270951.808	4182042.892
13	270951.808	4182042.892
14	270951.808	4182042.892
15	270951.808	4182042.892
16	270951.808	4182042.892
17	270951.808	4182042.892
18	270951.808	4182042.892
19	270951.808	4182042.892
20	270951.808	4182042.892
21	270951.808	4182042.892
22	270951.808	4182042.892
23	270951.808	4182042.892



ΕΡΓΟΔΟΤΗΣ: ΑΡΧΙΤΕΚΤΟΝΙΚΟ ΓΡΑΦΕΙΟ
 ΜΑΜΑΡΑ
 ΚΤΙΒΙΟ

ΕΡΓΟΔΟΤΗΣ: ΑΡΧΙΤΕΚΤΟΝΙΚΟ ΓΡΑΦΕΙΟ
 ΜΑΜΑΡΑ
 ΚΤΙΒΙΟ

ΕΡΓΟΔΟΤΗΣ: ΑΡΧΙΤΕΚΤΟΝΙΚΟ ΓΡΑΦΕΙΟ
 ΜΑΜΑΡΑ
 ΚΤΙΒΙΟ

ΕΡΓΟΔΟΤΗΣ: ΑΡΧΙΤΕΚΤΟΝΙΚΟ ΓΡΑΦΕΙΟ
 ΜΑΜΑΡΑ
 ΚΤΙΒΙΟ

ΕΡΓΟΔΟΤΗΣ: ΑΡΧΙΤΕΚΤΟΝΙΚΟ ΓΡΑΦΕΙΟ
 ΜΑΜΑΡΑ
 ΚΤΙΒΙΟ

ΕΡΓΟΔΟΤΗΣ: ΑΡΧΙΤΕΚΤΟΝΙΚΟ ΓΡΑΦΕΙΟ
 ΜΑΜΑΡΑ
 ΚΤΙΒΙΟ