

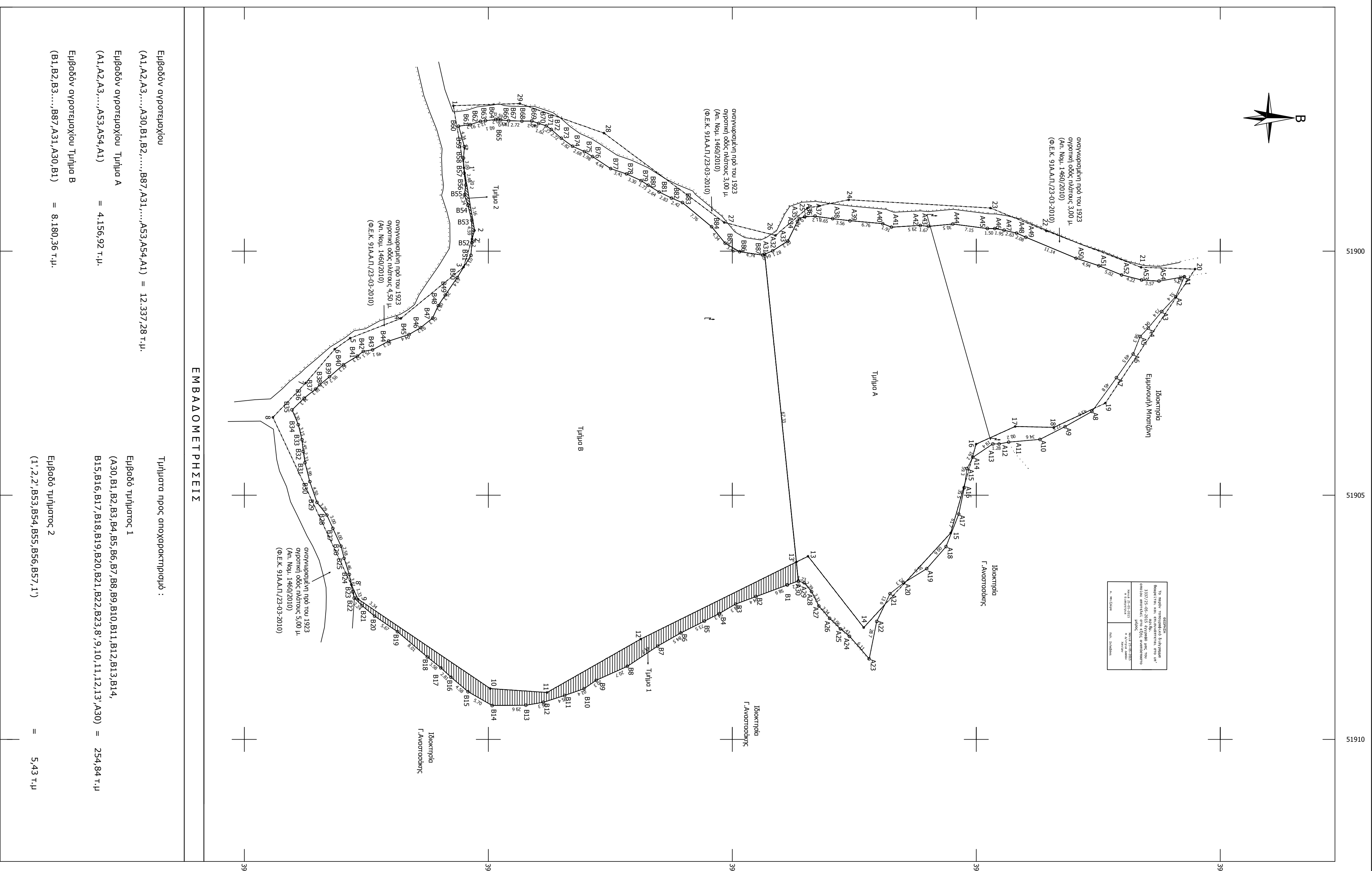
d/o	X	Y	d/o	X	Y
A1	519005,224	3917892,627	A28	519069,747	391781,6261
A2	519009,350	3917890,849	A29	519067,912	3917814,2727
A3	519012,374	3917888,010	A30	519067,580	3917813,543
A4	519015,745	3917885,230	A31	519000,607	3917806,628
A5	519017,484	3917883,583	A32	518999,926	3917808,276
A6	519021,057	3917882,147	A33	518997,919	3917811,382
A7	519025,907	3917878,718	A34	518993,881	3917813,356
A8	519028,816	3917873,695	A35	518993,324	3917813,254
A9	519031,273	3917869,528	A36	518992,524	3917812,408
A10	519038,556	3917863,039	A37	518992,811	3917813,964
A11	519039,107	3917856,628	A38	518993,332	3917820,577
A12	519039,484	3917854,669	A39	518993,772	3917824,107
A13	519039,486	3917853,387	A40	518994,378	3917830,835
A14	519042,202	3917849,293	A41	518995,076	3917832,611
A15	519044,523	3917848,089	A42	518994,741	3917838,522
A16	519048,432	3917847,526	A43	518994,910	3917840,182
A17	519053,843	3917846,403	A44	518994,436	3917845,190
A18	519055,310	3917843,894	A45	518995,332	3917852,127
A19	519058,906	3917839,874	A46	518995,227	3917852,372
A20	519067,938	3917835,124	A47	518995,707	3917855,691
A21	519070,144	3917832,321	A48	518996,298	3917858,252
A22	519075,840	3917829,598	A49	518997,145	3917860,155
A23	519083,504	3917828,041	A50	519001,447	3917870,434
A24	519078,895	3917824,026	A51	519002,984	3917875,128
A25	519077,351	3917822,146	A52	519004,868	3917879,777
A26	519075,211	3917819,953	A53	519005,998	3917883,987
A27	519072,704	3917817,752	A54	519006,135	3917887,451
B1	519068,356	3917811,281	B45	519077,074	3917733,778
B2	519072,281	3917800,682	B46	519013,271	3917738,586
B3	519074,216	3917797,350	B47	519011,161	3917739,746
B4	519075,775	3917794,272	B48	519008,972	3917741,187
B5	519078,175	3917789,464	B49	519005,386	3917743,669
B6	519080,905	3917784,708	B50	519000,863	3917746,660
B7	519085,354	3917740,295	B51	518998,242	3917746,660
B8	519083,114	3917731,394	B52	518993,653	3917746,604
B9	519077,942	3917728,709	B53	518990,593	3917745,819
B10	519074,749	3917726,709	B54	518988,410	3917745,118
B11	519073,905	3917725,454	B55	518987,511	3917745,570
B12	519073,000	3917725,705	B56	518984,012	3917745,050
B13	519073,061	3917750,788	B57	518980,923	3917744,926
B14	519090,230	3917745,845	B58	518978,587	3917745,095
B15	519087,262	3917742,358	B59	518974,405	3917743,926
B16	519085,354	3917740,295	B60	518974,403	3917744,292
B17	519083,114	3917731,394	B61	518973,289	3917748,395
B18	519077,942	3917728,709	B62	518973,404	3917749,444
B19	519074,749	3917726,709	B63	518973,025	3917751,497
B20	519073,905	3917725,454	B64	518973,511	3917752,570
B21	519073,000	3917725,705	B65	518973,111	3917752,570
B22	519069,751	3917722,208	B66	518973,282	3917754,173
B23	519066,202	3917721,526	B67	518973,362	3917756,892
B24	519062,905	3917720,462	B68	518973,340	3917758,936
B25	519060,411	3917719,820	B69	518973,827	3917761,886
B26	519056,779	3917718,155	B70	518974,335	3917762,915
B27	519054,044	3917716,932	B71	518974,073	3917762,915
B28	519051,453	3917714,903	B72	518976,858	3917764,953
B29	519049,418	3917713,454	B73	518978,301	3917767,283
B30	519047,418	3917713,454	B74	518978,301	3917767,283
B31	519043,031	3917712,084	B75	518980,629	3917771,386
B32	519038,600	3917711,818	B76	518983,085	3917775,088
B33	519035,537	3917711,076	B77	518984,175	3917778,319
B34	519032,496	3917709,784	B78	518985,560	3917781,314
B35	519030,116	3917712,257	B79	518986,493	3917782,766
B36	519028,247	3917714,619	B80	518987,879	3917785,017
B37	519027,350	3917715,469	B81	518989,130	3917787,553
B38	519025,717	3917715,476	B82	518989,046	3917789,795
B39	519024,486	3917715,476	B83	518989,130	3917789,795
B40	519023,486	3917723,143	B84	518988,349	3917792,572
B41	519020,528	3917724,390	B85	519000,112	3917801,506
B42	519018,410	3917725,582	B86	519000,783	3917806,203

ΠΑΡΑΡΤΗΡΗΣΕΙΣ

- 1) Η ιδιοκτησία βιοκλιματικής εδαφικής Περαιάς Ελαίου κατά το αρ.32 του Ν.1892/90 (δελτ.10/Α/90), εδαφ. της Επιμεριότητας Ζώνης του Αεροπορικού Στάθου και εδαφ. Νουμικών Ουραίων.
- 2) Το όριο της ιδιοκτησίας είναι εξορισμένο από το θανάτο τριγωνομετρικών θέσεων της Γ.Υ.Σ. και ο αυστηροτερότερος τους είναι στο Ελληνικό Γεωδαιτικό Σύστημα Αναφοράς Γ.Σ.Α. 87.
- 3) Η οριοσίωση και εδαφική (static) έγινε με δέκατες GNSS πολυακτινών δορυφορικών ουστημάτων Magellan Promark με HRMS 5mm+0.5ppm και VRMS 10mm+0.5ppm.
- 4) Η εδαφική έγινε από το τριγωνομετρικό σημείο - ιδιωματικό στοιχείο "Hu2" με αυστηροτερότερες X=506247.022, Y = 3931888.993, Z=138.088
- 5) Η ιδιοκτησία βιοκλιματικής εδαφικής Περαιάς Ελαίου προσστατεύμενων περιοχών Natura 2000, οΔΑΔ και εδαφ. της ζώνης ανάπτυξης 200μ. εκστήθηκε τον ορίων των περιοχών αυτών.

- 6) Έναρξη Ιδιοκτησίας:
- έχει υποστηρίξει ως γεωμετρική για με την 4209/13-08-2009 πράξη υποστηρίχθηκε του Δ/νη Δοσών Χονών και έγινε τελεσίδικη από την 08-11-2009.
 - έχει υποστηρίξει ότι δεν είναι να υποστηρίξει ποσογνωστικά με την Αρ. Πρωτ. 16020/05-02-2010 βεβαίωση της Διεύθυνσης Αγροτικής Αμειδίτης Χονών.
 - έχει εκδοθεί το με Αρ. Πρωτ. 3363/06-07-2010 έγγραφο του Υπουργείου Παιδείας.
 - έχει εκδοθεί η με Αρ. Πρωτ. 2481/27-08-2010 βεβαίωση αρμόδιας και ολοκληρωμένης από την Νομομαθητική Αυτοδιοίκηση Χονών.

- έχει υποστηρίξει ως γεωμετρική για με την 2905/01-07-2014 πράξη υποστηρίχθηκε του Δ/νη Δοσών Χονών και έγινε τελεσίδικη από την 17-09-2014.



ΑΠΟΣΤΑΣΜΑ ΧΑΡΤΗ ΠΕΡΙΟΧΗΣ ΚΙΜΑΚΑΣ 1:5000

μελετητής
 ΓΡΟΥΒΑΚΉΣ ΝΙΚΟΣ
 ΑΡΧ. ΤΟΠΟΓΡΑΦΙΚΟ ΕΓΚΑΤΑΣΤΑΣΕΩΝ
 Αδ.Ε. Βόλου

εργοδότης
 Τριανταφυλλιά
 Μαργακουδάκη - Μαυράκη

θέση έργου
 "Τρουλιό" ή "Αλατσίαρης"
 εκτός οικισμού Αιτάδαρδος
 Τ.Κ. Ξηροστερνίου
 Δ.Ε. Βόλου
 Δήμου Αποκορώνου

έργο
 αποτύπωση αγροτεμαχίου

θέμα σχεδίου
 Τοπογραφικό διάγραμμα

αρ. σχεδίου
 1

υπογραφή - σφραγίδα
 κλίμακα 1:500
 θεώρηση υπηρεσίας

Απρίλιος 2015