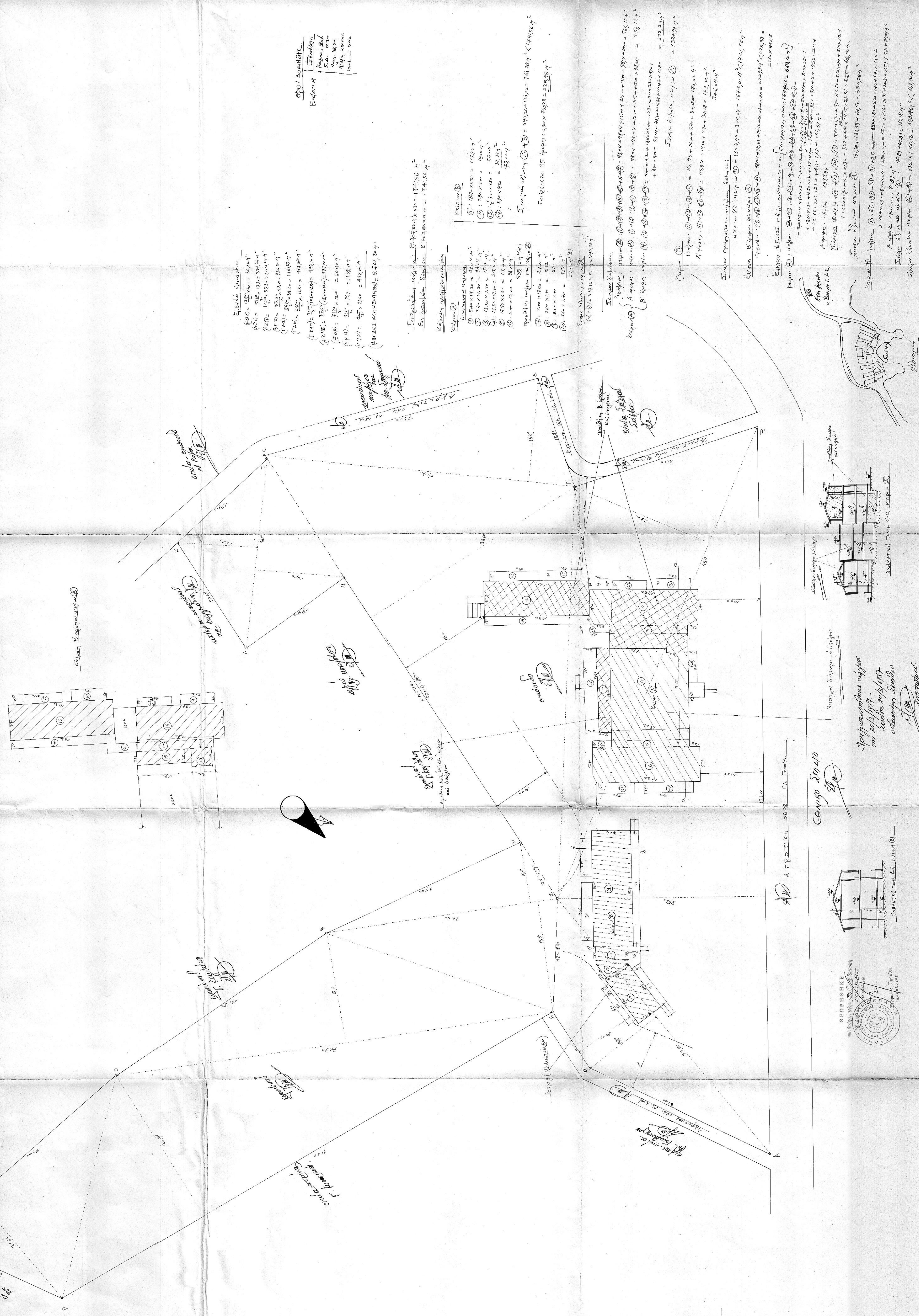


ΟΡΘΟΓΩΝΙΑ
 ΕΠΙΧΕΙΡΗΣΕΙΣ
 ΚΑΙΜΑΣ
 ΔΕΚΕΜΒΡΙΟΣ 1986



Επιπλέον κτίριο
 (100) = 132' x 132' = 17424 m²
 (100) = 132' x 132' = 17424 m²
 (200) = 132' x 132' = 17424 m²
 (300) = 132' x 132' = 17424 m²
 (400) = 132' x 132' = 17424 m²
 (500) = 132' x 132' = 17424 m²
 (600) = 132' x 132' = 17424 m²
 (700) = 132' x 132' = 17424 m²
 (800) = 132' x 132' = 17424 m²
 (900) = 132' x 132' = 17424 m²
 (1000) = 132' x 132' = 17424 m²

Κτίριο 1
 (1) = 100' x 100' = 10000 m²
 (2) = 100' x 100' = 10000 m²
 (3) = 100' x 100' = 10000 m²
 (4) = 100' x 100' = 10000 m²
 (5) = 100' x 100' = 10000 m²
 (6) = 100' x 100' = 10000 m²
 (7) = 100' x 100' = 10000 m²
 (8) = 100' x 100' = 10000 m²
 (9) = 100' x 100' = 10000 m²
 (10) = 100' x 100' = 10000 m²

Κτίριο 2
 (1) = 100' x 100' = 10000 m²
 (2) = 100' x 100' = 10000 m²
 (3) = 100' x 100' = 10000 m²
 (4) = 100' x 100' = 10000 m²
 (5) = 100' x 100' = 10000 m²
 (6) = 100' x 100' = 10000 m²
 (7) = 100' x 100' = 10000 m²
 (8) = 100' x 100' = 10000 m²
 (9) = 100' x 100' = 10000 m²
 (10) = 100' x 100' = 10000 m²

Κτίριο 3
 (1) = 100' x 100' = 10000 m²
 (2) = 100' x 100' = 10000 m²
 (3) = 100' x 100' = 10000 m²
 (4) = 100' x 100' = 10000 m²
 (5) = 100' x 100' = 10000 m²
 (6) = 100' x 100' = 10000 m²
 (7) = 100' x 100' = 10000 m²
 (8) = 100' x 100' = 10000 m²
 (9) = 100' x 100' = 10000 m²
 (10) = 100' x 100' = 10000 m²

Σημειώσεις:
 1. Το κτίριο 1 είναι το παλιό κτίριο.
 2. Το κτίριο 2 είναι το νέο κτίριο.
 3. Το κτίριο 3 είναι το νέο κτίριο.
 4. Το κτίριο 4 είναι το νέο κτίριο.
 5. Το κτίριο 5 είναι το νέο κτίριο.
 6. Το κτίριο 6 είναι το νέο κτίριο.
 7. Το κτίριο 7 είναι το νέο κτίριο.
 8. Το κτίριο 8 είναι το νέο κτίριο.
 9. Το κτίριο 9 είναι το νέο κτίριο.
 10. Το κτίριο 10 είναι το νέο κτίριο.

ΣΦΡΑΓΙΔΑ
ΣΥΝΤΕΛΗΣ ΝΙΚΟΣ
ΑΡΧΙΤΕΚΤΟΝΟΣ
ΚΑΙΜΑΣ
ΔΕΚΕΜΒΡΙΟΣ 1986