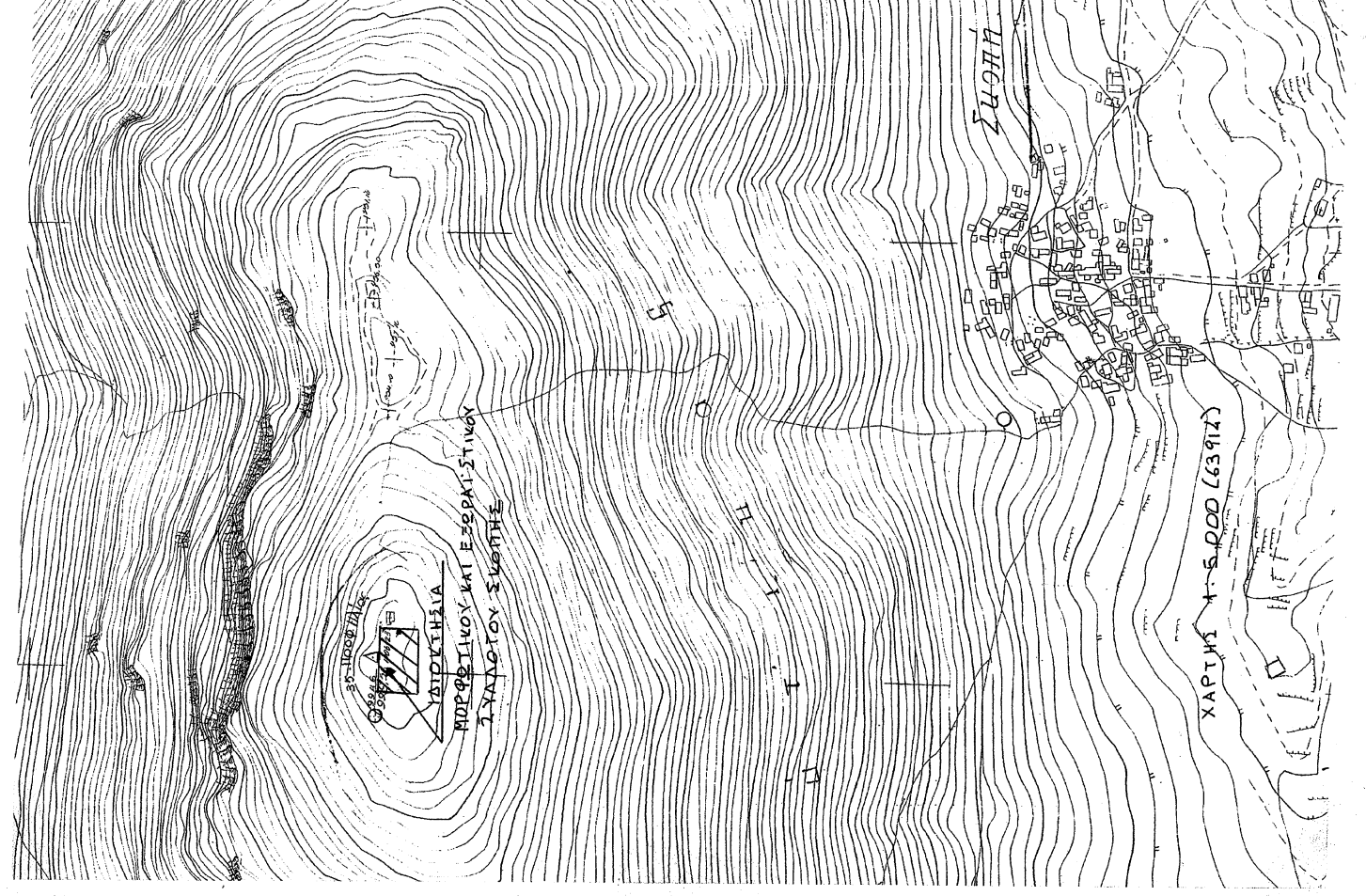
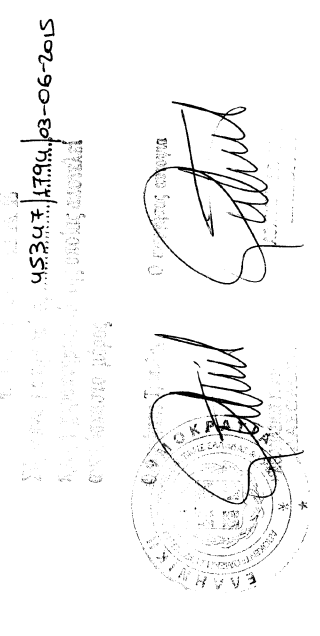


ΣΥΝΤΗΤΜΕΝΕΣ ΟΡΙΣΜΕΝΕΣ ΣΤΕΡΕΟΜΕΤΡΗΣΕΙΣ

ΕΠΙΠΕΔΟ	X	Y	Z	ΕΠΙΠΕΔΟ	X	Y	Z
A1	5575.23	105827.45	4.5	A13	5575.23	105827.45	4.5
A2	5575.23	105827.45	4.5	A14	5575.23	105827.45	4.5
A3	5575.23	105827.45	4.5	A15	5575.23	105827.45	4.5
A4	5575.23	105827.45	4.5	A16	5575.23	105827.45	4.5
A5	5575.23	105827.45	4.5	A17	5575.23	105827.45	4.5
A6	5575.23	105827.45	4.5	A18	5575.23	105827.45	4.5
A7	5575.23	105827.45	4.5	A19	5575.23	105827.45	4.5
A8	5575.23	105827.45	4.5	A20	5575.23	105827.45	4.5
A9	5575.23	105827.45	4.5	A21	5575.23	105827.45	4.5
A10	5575.23	105827.45	4.5	A22	5575.23	105827.45	4.5
A11	5575.23	105827.45	4.5	A23	5575.23	105827.45	4.5
A12	5575.23	105827.45	4.5	A24	5575.23	105827.45	4.5
A13	5575.23	105827.45	4.5	A25	5575.23	105827.45	4.5
A14	5575.23	105827.45	4.5	A26	5575.23	105827.45	4.5
A15	5575.23	105827.45	4.5				
A16	5575.23	105827.45	4.5				
A17	5575.23	105827.45	4.5				
A18	5575.23	105827.45	4.5				
A19	5575.23	105827.45	4.5				
A20	5575.23	105827.45	4.5				
A21	5575.23	105827.45	4.5				
A22	5575.23	105827.45	4.5				
A23	5575.23	105827.45	4.5				
A24	5575.23	105827.45	4.5				
A25	5575.23	105827.45	4.5				
A26	5575.23	105827.45	4.5				

**ΥΠΟΜΝΗΜΑ  
ΟΡΟΙ ΔΟΜΗΣΗΣ**

- Οι μετρήσεις έγιναν με Γαλλικό Σταθμό της ΤΥΡΣΟΜΙ ΟΙΣ-7 σε ελαφρώς υδατικό.
- Τα όρια καθε' υποδείχτην τον ενδιαφερόμενων, τα μήκη των πλευρών και τα εμβαδά υπολογίστηκαν αναλυτικά βάσει των ανωτέρωθεν.
- Στο παρόν τοπογραφικό διάγραμμα απεικονίζεται:
  - Το αρχιτεκτονικό ιδιοκτήσιον του Μορφωτικού και Εξοπλιστικού Σχολείου Σκωπής με στοιχεία Α1-Α2-Α3-Α4-Α5-Α6-Α7-Α8-Α9-Α10-Α11-Α12-Α13-Α14-Α15-Α16-Α17-Α18-Α19-Α20-Α21-Α22-Α23-Α24-Α25-Α26.
  - Η Αίθουσα με στοιχεία Α19-Α20-Α21-Α22-Α19-εμβαδού 128,77 τ.μ.
  - Η Τουαλέτα με στοιχεία Α23-Α24-Α25-Α26-εμβαδού 7,46 τ.μ.



**ΤΕΧΝΙΚΟ ΓΡΑΦΕΙΟ  
ΕΥΑΓΓΕΛΟΣ ΕΠ. ΜΠΟΥΛΟΥΤΣΗΣ  
ΤΟΠΟΓΡΑΦΟΣ ΜΗΧΑΝΙΚΟΣ Τ.Ε.**

ΓΡΗΓΟΡΙΟΥ Ε. 18 - ΤΡΙΠΛΗΗ  
ΤΗΛ.: 210-221380-221381-ΡΑΚΙ 210-221382-ΚΙΝ 6944606860

ΕΓΧΩΡΕΙΟ  
ΜΟΡΦΩΤΙΚΟΣ ΚΑΙ ΕΞΟΠΛΙΣΤΙΚΟΣ ΣΧΟΛΕΙΟΣ ΣΚΩΠΗΣ

**ΕΙΣ  
ΑΠΟΤΥΠΩΣΗ ΑΓΡΟΤΕΜΑΧΙΟΥ**

**ΒΕΣΗ  
Τ.Κ. ΣΚΩΠΗΣ - ΔΗΜΟΤΙΚΗΣ ΕΝΟΤΗΤΑΣ ΤΡΙΠΛΗΣ  
ΔΗΜΟΥ ΤΡΙΠΛΗΣ**

ΚΑΙ ΤΙΜΑΚΑ  
**1:200**

ΤΟΠΟΓΡΑΦΙΚΟ ΔΙΑΓΡΑΜΜΑ  
ΑΡ. ΠΡΩΤ. ΣΧΕΔΙΟΥ

ΧΡΟΝΟΣ ΜΕΛΕΤΗΣ : ΟΚΤΩΒΡΙΟΣ 2014

ΣΥΡΤΑΞΙΑ

ΕΥΑΓΓΕΛΟΣ ΕΠ. ΜΠΟΥΛΟΥΤΣΗΣ  
ΤΟΠΟΓΡΑΦΟΣ ΜΗΧΑΝΙΚΟΣ Τ.Ε.  
ΠΑΛΑΙΟΥ 4 79600072 236252 ΤΡΙΠΛΗΗ  
Α.Β.Μ.: 022834417 - Α.Δ.Μ.: ΤΡΙΠΛΗΗ