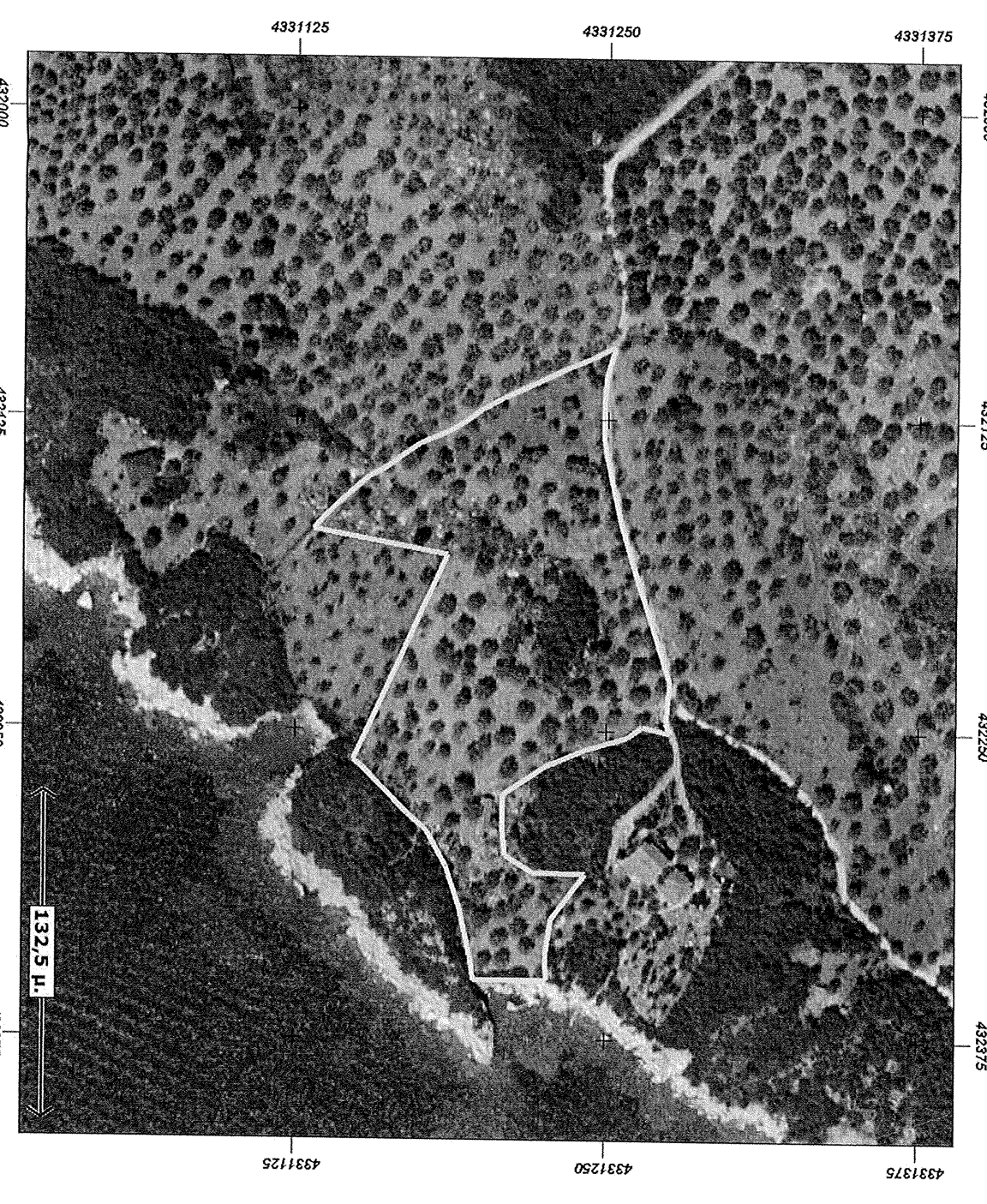
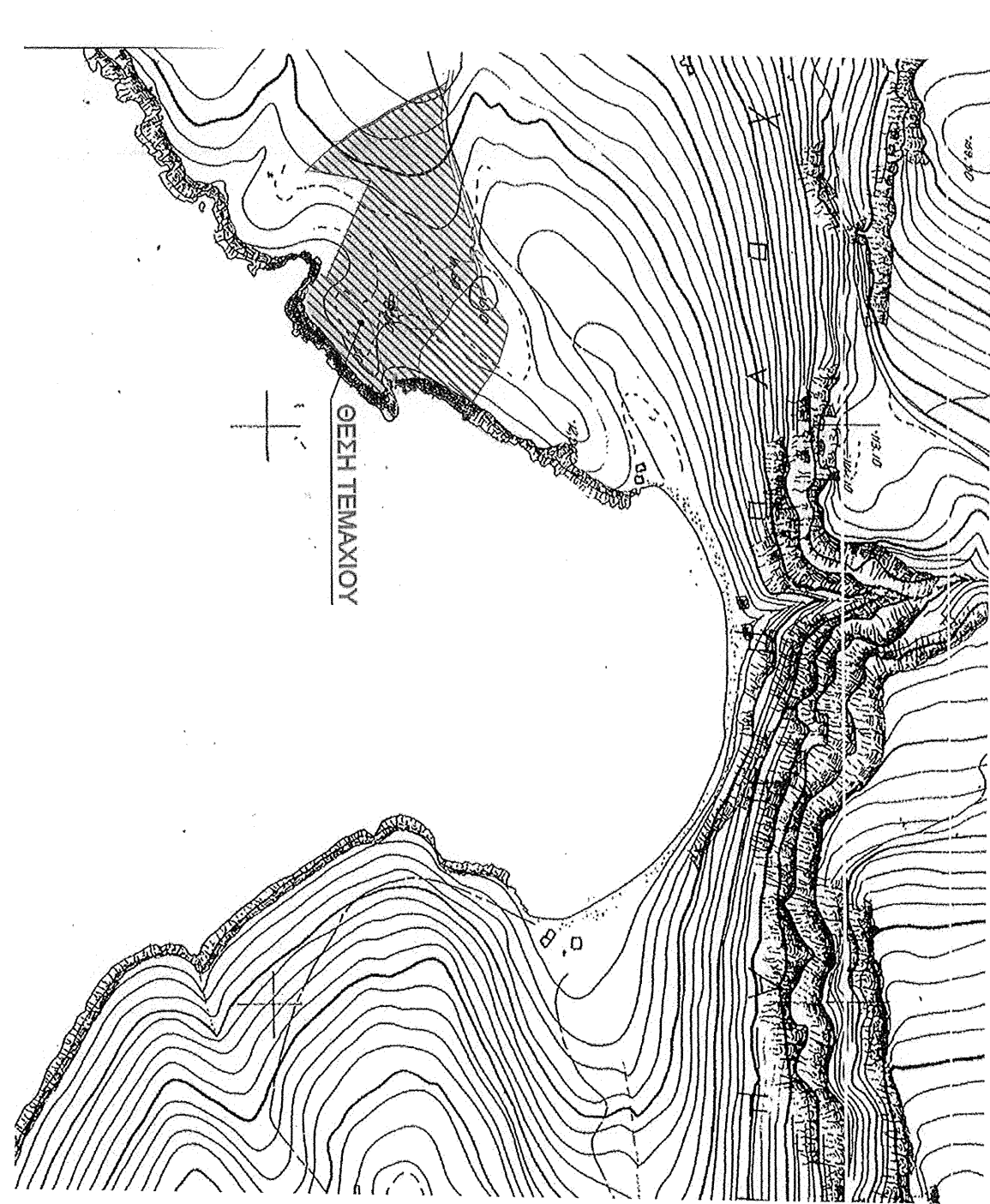


Σημείο	X (m)	Y (m)	Σημείο	X (m)	Y (m)	Σημείο	X (m)	Y (m)
A1	432120.12	433124.12	A2	432121.55	433124.55			
A2	432122.98	433124.98	A3	432124.41	433125.41			
A3	432124.84	433125.84	A4	432126.27	433126.27			
A4	432127.24	433127.24	A5	432128.10	433128.10			
A5	432128.98	433128.98	A6	432130.81	433130.81			
A6	432132.72	433132.72	A7	432134.62	433134.62			
A7	432136.48	433136.48	A8	432138.29	433138.29			
A8	432140.00	433140.00	A9	432141.91	433141.91			
A9	432142.50	433142.50	A10	432144.41	433144.41			
A10	432144.91	433144.91	A11	432146.91	433146.91			
A11	432147.41	433147.41	A12	432149.41	433149.41			
A12	432149.91	433149.91	A13	432151.91	433151.91			
A13	432152.41	433152.41	A14	432154.41	433154.41			
A14	432154.91	433154.91	A15	432156.91	433156.91			
A15	432157.41	433157.41	A16	432159.41	433159.41			
A16	432160.91	433160.91	A17	432162.41	433162.41			
A17	432164.91	433164.91	A18	432166.91	433166.91			
A18	432168.41	433168.41	A19	432170.91	433170.91			
A19	432172.41	433172.41	A20	432174.41	433174.41			
A20	432176.41	433176.41	A21	432178.41	433178.41			
A21	432180.41	433180.41	A22	432182.41	433182.41			
A22	432184.41	433184.41	A23	432186.41	433186.41			
A23	432188.41	433188.41	A24	432190.41	433190.41			
A24	432192.41	433192.41	A25	432194.41	433194.41			
A25	432196.41	433196.41	A26	432198.41	433198.41			
A26	432200.41	433200.41	A27	432202.41	433202.41			
A27	432204.41	433204.41	A28	432206.41	433206.41			
A28	432208.41	433208.41	A29	432210.41	433210.41			
A29	432212.41	433212.41	A30	432214.41	433214.41			
A30	432216.41	433216.41	A31	432218.41	433218.41			
A31	432220.41	433220.41	A32	432222.41	433222.41			
A32	432224.41	433224.41	A33	432226.41	433226.41			
A33	432228.41	433228.41	A34	432230.41	433230.41			
A34	432232.41	433232.41	A35	432234.41	433234.41			
A35	432236.41	433236.41	A36	432238.41	433238.41			
A36	432240.41	433240.41	A37	432242.41	433242.41			
A37	432244.41	433244.41	A38	432246.41	433246.41			
A38	432248.41	433248.41	A39	432250.41	433250.41			
A39	432252.41	433252.41	A40	432254.41	433254.41			
A40	432256.41	433256.41	A41	432258.41	433258.41			
A41	432260.41	433260.41	A42	432262.41	433262.41			
A42	432264.41	433264.41	A43	432266.41	433266.41			
A43	432268.41	433268.41	A44	432270.41	433270.41			
A44	432272.41	433272.41	A45	432274.41	433274.41			
A45	432276.41	433276.41	A46	432278.41	433278.41			
A46	432280.41	433280.41	A47	432282.41	433282.41			
A47	432284.41	433284.41	A48	432286.41	433286.41			
A48	432288.41	433288.41	A49	432290.41	433290.41			
A49	432292.41	433292.41	A50	432294.41	433294.41			

Τμήμα προς χαρακτηρισμό 1. Σημ. 3. Ε=172.82 m²

Σημείο	X (m)	Y (m)	Σημείο	X (m)	Y (m)
A1	432120.12	433124.12	A5	432124.41	433128.71
A2	432121.55	433124.55	A6	432126.27	433130.57
A3	432122.98	433124.98	A7	432128.10	433132.43
A4	432124.84	433125.84	A8	432130.81	433134.29
A5	432126.27	433126.27	A9	432134.62	433138.88
A6	432127.24	433127.24	A10	432138.29	433143.47
A7	432128.10	433128.10	A11	432141.91	433148.06
A8	432129.98	433129.98	A12	432144.41	433152.65
A9	432131.84	433131.84	A13	432146.91	433157.24
A10	432133.72	433133.72	A14	432149.41	433161.83
A11	432135.60	433135.60	A15	432151.91	433166.42
A12	432137.48	433137.48	A16	432154.41	433171.01
A13	432139.36	433139.36	A17	432156.91	433175.60
A14	432141.24	433141.24	A18	432159.41	433180.19
A15	432143.12	433143.12	A19	432161.91	433184.78
A16	432145.00	433145.00	A20	432164.41	433189.37
A17	432146.88	433146.88	A21	432166.91	433193.96
A18	432148.76	433148.76	A22	432169.41	433198.55
A19	432150.64	433150.64	A23	432171.91	433203.14
A20	432152.52	433152.52	A24	432174.41	433207.73
A21	432154.40	433154.40	A25	432176.91	433212.32
A22	432156.28	433156.28	A26	432179.41	433216.91
A23	432158.16	433158.16	A27	432181.91	433221.50
A24	432160.04	433160.04	A28	432184.41	433226.09
A25	432161.92	433161.92	A29	432186.91	433230.68
A26	432163.80	433163.80	A30	432189.41	433235.27
A27	432165.68	433165.68	A31	432191.91	433239.86
A28	432167.56	433167.56	A32	432194.41	433244.45
A29	432169.44	433169.44	A33	432196.91	433249.04
A30	432171.32	433171.32	A34	432199.41	433253.63
A31	432173.20	433173.20	A35	432201.91	433258.22
A32	432175.08	433175.08	A36	432204.41	433262.81
A33	432176.96	433176.96	A37	432206.91	433267.40
A34	432178.84	433178.84	A38	432209.41	433271.99
A35	432180.72	433180.72	A39	432211.91	433276.58
A36	432182.60	433182.60	A40	432214.41	433281.17
A37	432184.48	433184.48	A41	432216.91	433285.76
A38	432186.36	433186.36	A42	432219.41	433290.35
A39	432188.24	433188.24	A43	432221.91	433294.94
A40	432190.12	433190.12	A44	432224.41	433299.53
A41	432192.00	433192.00	A45	432226.91	433304.12
A42	432193.88	433193.88	A46	432229.41	433308.71
A43	432195.76	433195.76	A47	432231.91	433313.30
A44	432197.64	433197.64	A48	432234.41	433317.89
A45	432199.52	433199.52	A49	432236.91	433322.48
A46	432201.40	433201.40	A50	432239.41	433327.07
A47	432203.28	433203.28			
A48	432205.16	433205.16			
A49	432207.04	433207.04			
A50	432208.92	433208.92			



Το συνταγμένο απορριμμένο βλόμετρο εκδόσ Γ.Π.Σ. εκδόσ Ζ.Ο.Ε., εκδόσ ημερομηνία Νатура.

Αναστήσασσ ο καθορισμόσ των γρομικών εύκαδών και ηροαδικών ορίων με το σφροσ 8 του Ν 2971/2001.

ΥΠΟΛΟΓΙΣΜΟΣ ΕΜΒΛΑΝΩΝ

Ε [Α1,Α2,Α3,...,Α36,Α37,Α38,Α51,Α40,Α41,...,Α49,Α50,Α51] : 17590,45 τμ

ΤΜΗΜΑ Ε [Α38,Α51,Α37,Α38]

ΤΜΗΜΑ Η [Α1,Α2,...,Α36,Α37,Α51,Α40,Α41,...,Α50,Α51] εμβλόμεν 17417,63 τμ

Εμει γροακτρηόμε με την 92/2879/31.8.1990 Βλόμετων του Δασογρομίου Βόλου.

Τα εμβλόμενα υπολογιστηκων με την μέθοδο των ορθογώνων εμει γμ.

ΔΗΛΩΣΗ ΥΠΟΠΙΘΗΚΗΣ ΟΡΙΩΝ

Η κτρηόσ υπογρομωμένη έκδοκτρηόσ του απορριμωμένου με στρογέλα [Α1,Α2,Α3,...,Α36,Α37,Α38,Α51,Α40,Α41,...,Α49,Α50,Α51] και εμβλόμεν 17590,45 τμ δηλόμω υποβόμωσ ότι τα όρια που έμει υποβόμωσ και στρογέλομωσ στο ηρομω Τροποηκτικό βλόμετρο είναι ορθά.

Η δηλόμωσ
Εμει γμ.
Εμει γμ.

ΓΡΑΦΕΙΟ ΔΗΜΟΣΙΩΝ & ΜΕΛΟΤΙΚΩΝ ΜΕΛΕΤΩΝ
ΝΙΚΟΛΑΟΣ ΑΘ ΚΑΤΣΗΣ
ΤΟΠΟΓΡΑΦΟΣ ΜΗΧΑΝΙΚΟΣ
ΚΟΝΙΤΑΝΤΑ 129
ΤΗΛ. 2421072735

ΕΡΓΟΔΟΤΗΣ
ΕΜΕΗΗ ΒΟΥΓΙΑΡΗ

ΕΡΓΟ
ΑΠΟΤΥΠΩΣΗ ΑΠΟΤΕΜΑΧΙΟΥ ΓΙΑ ΧΑΡΑΚΤΗΡΙΣΜΟ ΤΜΗΜΑΤΟΣ ΑΠΟ ΤΟ ΔΑΣΟΓΡΕΙΟ ΒΟΛΟΥ

ΟΡΙΟΝ
"ΧΟΝΔΡΗ ΑΜΜΟΣ" ΕΚΤΟΣ ΣΧΕΔΙΟΥ ΚΤΗΜΑΤΙΚΗΣ ΠΕΡΙΦΕΡΕΙΑΣ ΣΗΠΙΛΑΟΣ ΔΗΜΟΥ ΝΟΤΙΟΥ ΠΗΛΙΟΥ

Ορίοσ σφαιρικόσ
Ορίοσ σφαιρικόσ
Ορίοσ σφαιρικόσ

ΤΟΠΟΓΡΑΦΙΚΟ ΔΙΑΓΡΑΜΜΑ
ΚΑΙΜΑΚΑ
1:500
Προβλόμενα ορίομωσ
ΕΡΓΑ 87

Χρόνοσ ημερομηνίασ 20 ΙΟΥΝΙΟΥ 2014

Υπογραφή
Σημείοσ

ΗΜΕΡΟΜΗΝΙΑ
20 ΙΟΥΝΙΟΥ 2014

ΥΠΟΓΡΑΦΗ
ΝΙΚΟΛΑΟΣ ΑΘ ΚΑΤΣΗΣ

ΥΠΕΡΝ Ο Α.Κ. ΜΥΝΟΤΙ Ο.Ε. ΣΑ. 3785-2007-0081-ΑΡΗΗ
Δ/ΥΠΕΡΜΗΧΑΝΙΚΩΝ ΑΜΑΝΩΣΕΩΝ/ΓΡΗΣ ΜΕΤΑΧΩΣΕΩΝ/ΣΤΑΤΙΟΝ ΕΡΓΩΝ/001/ΥΠΕΡ