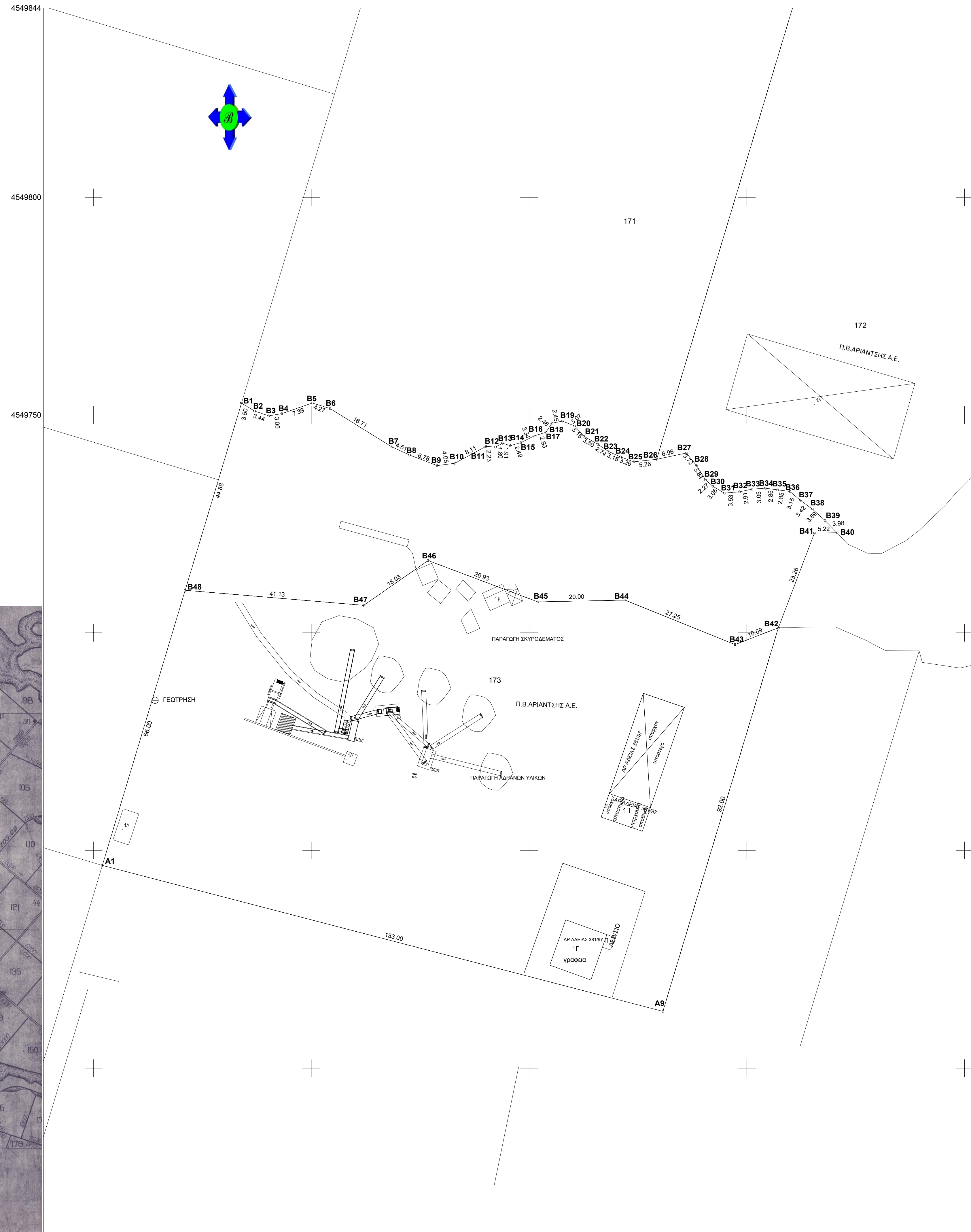


Κορυφή	X	Y	Li
B1	5257.880	9236.989	3.50
B2	5260.843	9235.122	3.44
B3	5264.084	9233.955	3.05
B4	5267.102	9234.396	7.39
B5	5274.128	9236.701	4.27
B6	5278.177	9235.342	16.71
B7	5292.202	9226.255	4.51
B8	5296.259	9224.293	6.78
B9	5302.540	9221.754	4.05
B10	5306.566	9222.208	8.11
B11	5313.776	9225.925	2.23
B12	5315.996	9225.752	1.80
B13	5317.598	9226.578	1.91
B14	5319.419	9225.997	2.49
B15	5321.830	9226.632	3.34
B16	5324.836	9228.080	2.93
B17	5327.647	9228.922	2.46
B18	5329.033	9230.954	2.45
B19	5331.446	9231.387	3.07
B20	5334.283	9230.215	3.15
B21	5336.329	9227.824	3.80
B22	5339.580	9225.851	2.74
B23	5341.818	9224.268	3.15
B24	5344.657	9222.894	3.26
B25	5347.696	9221.724	5.26
B26	5352.931	9222.194	6.96
B27	5359.769	9223.489	3.72
B28	5362.070	9220.568	3.84
B29	5364.035	9217.263	2.27
B30	5365.720	9215.748	3.06
B31	5368.304	9214.116	3.53
B32	5371.829	9214.351	2.91
B33	5374.691	9214.898	3.05
B34	5377.733	9215.054	2.85
B35	5380.548	9214.622	2.85
B36	5383.364	9214.189	3.15
B37	5385.732	9212.114	3.42
B38	5388.451	9210.043	3.89
B39	5391.295	9207.388	3.98
B40	5394.024	9204.498	5.22
B41	5388.808	9204.522	23.26
B42	5380.099	9182.949	10.69
B43	5370.059	9179.287	27.25
B44	5345.000	9190.000	20.00
B45	5325.000	9190.000	26.93
B46	5300.000	9200.000	18.03
B47	5285.000	9190.000	41.13
B48	5244.093	9194.281	44.88
Εμβαδόν	= 4863.23 μ²		

Κορυφή	X	Y	Li
B1	624383.976	4549752.735	3.50
B2	624386.976	4549750.927	3.44
B3	624390.239	4549749.825	3.05
B4	624393.248	4549750.326	7.39
B5	624400.227	4549752.771	4.27
B6	624404.302	4549751.494	16.71
B7	624418.506	4549742.688	4.51
B8	624422.601	4549740.807	6.78
B9	624428.931	4549738.394	4.05
B10	624432.948	4549738.929	8.11
B11	624440.082	4549742.789	2.23
B12	624442.304	4549742.660	1.80
B13	624443.890	4549743.518	1.91
B14	624445.723	4549742.974	2.49
B15	624448.120	4549743.656	3.34
B16	624451.096	4549745.164	2.93
B17	624453.890	4549746.062	2.46
B18	624455.235	4549748.121	2.45
B19	624457.639	4549748.603	3.07
B20	624460.499	4549747.487	3.15
B21	624462.593	4549745.137	3.80
B22	624465.882	4549743.230	2.74
B23	624468.151	4549741.692	3.15
B24	624471.017	4549740.375	3.26
B25	624474.079	4549739.266	5.26
B26	624479.304	4549739.840	6.96
B27	624486.114	4549741.271	3.72
B28	624488.473	4549738.397	3.84
B29	624490.503	4549735.132	2.27
B30	624492.219	4549733.651	3.06
B31	624494.835	4549732.071	3.53
B32	624498.354	4549732.376	2.91
B33	624501.205	4549732.980	3.05
B34	624504.243	4549733.196	2.85
B35	624507.067	4549732.821	2.85
B36	624509.890	4549732.445	3.15
B37	624512.299	4549730.417	3.42
B38	624515.059	4549728.400	3.89
B39	624517.955	4549725.803	3.98
B40	624520.742	4549722.968	5.22
B41	624515.526	4549722.888	23.26
B42	624507.249	4549701.145	10.69
B43	624497.285	4549697.283	27.25
B44	624472.016	4549707.494	20.00
B45	624452.020	4549707.095	26.93
B46	624426.826	4549716.594	18.03
B47	624412.028	4549706.296	41.13
B48	624371.044	4549709.760	44.88
Εμβαδόν	= 4863.23 μ²		



ΤΟΠΟΓΡΑΦΙΚΟ ΔΙΑΓΡΑΜΜΑ
ΤΜΗΜΑΤΟΣ ΤΟΥ ΥΠΑΡΙΘΜ.2 ΤΕΜΑΧΙΟΥ ΟΡΙΣΤΙΚΗΣ ΔΙΑΝΟΜΗΣ 1930
ΚΑΤΕΧΟΜΕΝΟ ΑΠΟ ΤΗΝ Π.Β. ΑΡΙΑΝΤΙΣΗΣ Α.Ε. ΣΤΟ ΑΓΡΟΚΤΗΜΑ
ΘΡΥΛΟΡΙΟΥ ΤΟΥ ΔΗΜΟΥ ΚΟΜΟΤΗΝΗΣ.
ΚΛΙΜΑΚΑ 1 : 500,5000
ΟΡΟΙ ΔΟΜΗΣΗΣ
ΕΚΤΟΣ ΣΧΕΔΙΟΥ
Π.Δ. 24 / 31-5-85 (όπως τροποποιήθηκε με το αρθρ.10 του Ν.3212/2003)
ΕΛΑΧΙΣΤΟ ΕΜΒΑΔΟΝ 4000.00 μ² , ΕΛΑΧΙΣΤΟ ΠΡΟΣΩΠΟ 25.00 μ
ΕΜΒΑΔΟΝ ΤΜΗΜΑΤΟΣ ΤΟΥ ΥΠΑΡΙΘΜ.2 ΤΕΜΑΧΙΟΥ (B1B2B3---B47B48B1) = 4863.23 μ²
ΠΑΡΑΤΗΡΗΣΗ :
ΠΡΟΚΕΙΤΑΙ ΓΙΑ ΤΜΗΜΑ ΤΟΥ ΥΠΑΡΙΘΜ. 2 ΤΕΜΑΧΙΟΥ ΟΡΙΣΤΙΚΗΣ ΔΙΑΝΟΜΗΣ 1930 ΤΟΥ ΕΠΙΟΙΚΙΣΤΙΚΟΥ ΑΓΡΟΚΤΗΜΑΤΟΣ ΘΡΥΛΟΡΙΟΥ ΜΕ ΤΟ ΧΑΡΑΚΤΗΡΙΣΜΟ ΡΕΜΑ - ΚΟΙΝΟΧΡΗΣΤΟ.
ΜΕΘΟΔΟΛΟΓΙΑ GPS
ΣΗΜΕΙΟ ΕΞΑΡΤΗΣΗΣ Τ 36 Γ.Υ.Σ. ΣΥΝΤΕΤΑΓΜΕΝΟΣ ΕΓΣΑ'87
X=623631.363 , Y=4548955.641 , Z=94.174 ΦΥΛΛΟ ΚΟΜΟΤΗΝΗΣ

ΚΟΜΟΤΗΝΗ, 12 - 11 - 2014
Ο ΣΥΝΤΑΞΑΣ
ΑΡΙΑΝΤΙΣΗΣ Β. ΑΡΙΑΝΤΙΣΗΣ
ΔΙΕΥ. ΚΟΜΟΤΗΝΗΣ ΚΑΙ ΚΑΙΣΟΡΙΑΣ
ΠΟΛΙΤΕΥΣΗΣ ΚΑΙ ΚΑΙΣΟΡΙΑΣ
ΜΕΛΟΣ ΤΗΣ ΑΡΧΗΣ ΤΗΣ ΕΠΙΤΡΟΠΗΣ
Α. ΕΛΛΗΝΙΚΗΣ ΚΟΜΟΤΗΝΗΣ ΚΑΙ ΚΑΙΣΟΡΙΑΣ
ΑΦΩ. ΟΔΟΣ 3000000 - ΚΑΙΣΟΡΙΑΣ

