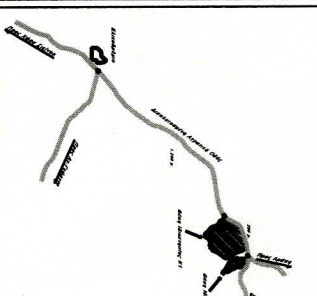
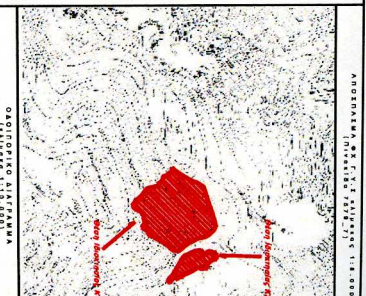


ΑΠΟΚΕΝΤΡΩΣΗ ΑΝΤΙΚΕΙΜΕΝΩΝ ΑΓΡΟΤΩΝ ΚΑΙ ΑΝΕΓΧΕΙΣ ΔΑΣΩΝ ΚΑΙ ΚΥΚΛΑΔΩΝ
 Θεωρείται το ήπιον τοπογραφικό διόγκωμα
 και αποτελεί αναπόσπαστο μέρος της Α.Π. 3.8.9.22
 Πράξης Χαρτογράφησης της Υπηρεσίας μας.
 Επικοινωνήστε με:
 Δ/ντ Δασών
ΑΡΤΕΜΙΣ ΑΒΕΛΙΑΔΟΥ
 ΔΡΟΜΟΣ ΑΓ. ΑΡΧΑΓΓΕΛΟΥ

ΠΡΟΣΦΕΡΟΜΕΝΕΣ ΥΠΗΡΕΣΙΕΣ

1. ΤΟΠΟΓΡΑΦΙΚΗ ΧΑΡΤΟΓΡΑΦΙΑ	2. ΔΙΑΚΟΝΙΑ ΤΕΧΝΙΚΩΝ ΕΡΓΩΝ
3. ΕΚΤΙΜΗΣΗ ΚΑΙ ΕΚΠΟΙΗΣΗ	4. ΕΚΤΙΜΗΣΗ ΚΑΙ ΕΚΠΟΙΗΣΗ
5. ΕΚΤΙΜΗΣΗ ΚΑΙ ΕΚΠΟΙΗΣΗ	6. ΕΚΤΙΜΗΣΗ ΚΑΙ ΕΚΠΟΙΗΣΗ
7. ΕΚΤΙΜΗΣΗ ΚΑΙ ΕΚΠΟΙΗΣΗ	8. ΕΚΤΙΜΗΣΗ ΚΑΙ ΕΚΠΟΙΗΣΗ
9. ΕΚΤΙΜΗΣΗ ΚΑΙ ΕΚΠΟΙΗΣΗ	10. ΕΚΤΙΜΗΣΗ ΚΑΙ ΕΚΠΟΙΗΣΗ
11. ΕΚΤΙΜΗΣΗ ΚΑΙ ΕΚΠΟΙΗΣΗ	12. ΕΚΤΙΜΗΣΗ ΚΑΙ ΕΚΠΟΙΗΣΗ
13. ΕΚΤΙΜΗΣΗ ΚΑΙ ΕΚΠΟΙΗΣΗ	14. ΕΚΤΙΜΗΣΗ ΚΑΙ ΕΚΠΟΙΗΣΗ
15. ΕΚΤΙΜΗΣΗ ΚΑΙ ΕΚΠΟΙΗΣΗ	16. ΕΚΤΙΜΗΣΗ ΚΑΙ ΕΚΠΟΙΗΣΗ
17. ΕΚΤΙΜΗΣΗ ΚΑΙ ΕΚΠΟΙΗΣΗ	18. ΕΚΤΙΜΗΣΗ ΚΑΙ ΕΚΠΟΙΗΣΗ
19. ΕΚΤΙΜΗΣΗ ΚΑΙ ΕΚΠΟΙΗΣΗ	20. ΕΚΤΙΜΗΣΗ ΚΑΙ ΕΚΠΟΙΗΣΗ
21. ΕΚΤΙΜΗΣΗ ΚΑΙ ΕΚΠΟΙΗΣΗ	22. ΕΚΤΙΜΗΣΗ ΚΑΙ ΕΚΠΟΙΗΣΗ
23. ΕΚΤΙΜΗΣΗ ΚΑΙ ΕΚΠΟΙΗΣΗ	24. ΕΚΤΙΜΗΣΗ ΚΑΙ ΕΚΠΟΙΗΣΗ
25. ΕΚΤΙΜΗΣΗ ΚΑΙ ΕΚΠΟΙΗΣΗ	26. ΕΚΤΙΜΗΣΗ ΚΑΙ ΕΚΠΟΙΗΣΗ
27. ΕΚΤΙΜΗΣΗ ΚΑΙ ΕΚΠΟΙΗΣΗ	28. ΕΚΤΙΜΗΣΗ ΚΑΙ ΕΚΠΟΙΗΣΗ
29. ΕΚΤΙΜΗΣΗ ΚΑΙ ΕΚΠΟΙΗΣΗ	30. ΕΚΤΙΜΗΣΗ ΚΑΙ ΕΚΠΟΙΗΣΗ
31. ΕΚΤΙΜΗΣΗ ΚΑΙ ΕΚΠΟΙΗΣΗ	32. ΕΚΤΙΜΗΣΗ ΚΑΙ ΕΚΠΟΙΗΣΗ
33. ΕΚΤΙΜΗΣΗ ΚΑΙ ΕΚΠΟΙΗΣΗ	34. ΕΚΤΙΜΗΣΗ ΚΑΙ ΕΚΠΟΙΗΣΗ
35. ΕΚΤΙΜΗΣΗ ΚΑΙ ΕΚΠΟΙΗΣΗ	36. ΕΚΤΙΜΗΣΗ ΚΑΙ ΕΚΠΟΙΗΣΗ
37. ΕΚΤΙΜΗΣΗ ΚΑΙ ΕΚΠΟΙΗΣΗ	38. ΕΚΤΙΜΗΣΗ ΚΑΙ ΕΚΠΟΙΗΣΗ
39. ΕΚΤΙΜΗΣΗ ΚΑΙ ΕΚΠΟΙΗΣΗ	40. ΕΚΤΙΜΗΣΗ ΚΑΙ ΕΚΠΟΙΗΣΗ
41. ΕΚΤΙΜΗΣΗ ΚΑΙ ΕΚΠΟΙΗΣΗ	42. ΕΚΤΙΜΗΣΗ ΚΑΙ ΕΚΠΟΙΗΣΗ
43. ΕΚΤΙΜΗΣΗ ΚΑΙ ΕΚΠΟΙΗΣΗ	44. ΕΚΤΙΜΗΣΗ ΚΑΙ ΕΚΠΟΙΗΣΗ
45. ΕΚΤΙΜΗΣΗ ΚΑΙ ΕΚΠΟΙΗΣΗ	46. ΕΚΤΙΜΗΣΗ ΚΑΙ ΕΚΠΟΙΗΣΗ
47. ΕΚΤΙΜΗΣΗ ΚΑΙ ΕΚΠΟΙΗΣΗ	48. ΕΚΤΙΜΗΣΗ ΚΑΙ ΕΚΠΟΙΗΣΗ
49. ΕΚΤΙΜΗΣΗ ΚΑΙ ΕΚΠΟΙΗΣΗ	50. ΕΚΤΙΜΗΣΗ ΚΑΙ ΕΚΠΟΙΗΣΗ
51. ΕΚΤΙΜΗΣΗ ΚΑΙ ΕΚΠΟΙΗΣΗ	52. ΕΚΤΙΜΗΣΗ ΚΑΙ ΕΚΠΟΙΗΣΗ
53. ΕΚΤΙΜΗΣΗ ΚΑΙ ΕΚΠΟΙΗΣΗ	54. ΕΚΤΙΜΗΣΗ ΚΑΙ ΕΚΠΟΙΗΣΗ
55. ΕΚΤΙΜΗΣΗ ΚΑΙ ΕΚΠΟΙΗΣΗ	56. ΕΚΤΙΜΗΣΗ ΚΑΙ ΕΚΠΟΙΗΣΗ
57. ΕΚΤΙΜΗΣΗ ΚΑΙ ΕΚΠΟΙΗΣΗ	58. ΕΚΤΙΜΗΣΗ ΚΑΙ ΕΚΠΟΙΗΣΗ
59. ΕΚΤΙΜΗΣΗ ΚΑΙ ΕΚΠΟΙΗΣΗ	60. ΕΚΤΙΜΗΣΗ ΚΑΙ ΕΚΠΟΙΗΣΗ
61. ΕΚΤΙΜΗΣΗ ΚΑΙ ΕΚΠΟΙΗΣΗ	62. ΕΚΤΙΜΗΣΗ ΚΑΙ ΕΚΠΟΙΗΣΗ
63. ΕΚΤΙΜΗΣΗ ΚΑΙ ΕΚΠΟΙΗΣΗ	64. ΕΚΤΙΜΗΣΗ ΚΑΙ ΕΚΠΟΙΗΣΗ
65. ΕΚΤΙΜΗΣΗ ΚΑΙ ΕΚΠΟΙΗΣΗ	66. ΕΚΤΙΜΗΣΗ ΚΑΙ ΕΚΠΟΙΗΣΗ
67. ΕΚΤΙΜΗΣΗ ΚΑΙ ΕΚΠΟΙΗΣΗ	68. ΕΚΤΙΜΗΣΗ ΚΑΙ ΕΚΠΟΙΗΣΗ
69. ΕΚΤΙΜΗΣΗ ΚΑΙ ΕΚΠΟΙΗΣΗ	70. ΕΚΤΙΜΗΣΗ ΚΑΙ ΕΚΠΟΙΗΣΗ
71. ΕΚΤΙΜΗΣΗ ΚΑΙ ΕΚΠΟΙΗΣΗ	72. ΕΚΤΙΜΗΣΗ ΚΑΙ ΕΚΠΟΙΗΣΗ
73. ΕΚΤΙΜΗΣΗ ΚΑΙ ΕΚΠΟΙΗΣΗ	74. ΕΚΤΙΜΗΣΗ ΚΑΙ ΕΚΠΟΙΗΣΗ
75. ΕΚΤΙΜΗΣΗ ΚΑΙ ΕΚΠΟΙΗΣΗ	76. ΕΚΤΙΜΗΣΗ ΚΑΙ ΕΚΠΟΙΗΣΗ
77. ΕΚΤΙΜΗΣΗ ΚΑΙ ΕΚΠΟΙΗΣΗ	78. ΕΚΤΙΜΗΣΗ ΚΑΙ ΕΚΠΟΙΗΣΗ
79. ΕΚΤΙΜΗΣΗ ΚΑΙ ΕΚΠΟΙΗΣΗ	80. ΕΚΤΙΜΗΣΗ ΚΑΙ ΕΚΠΟΙΗΣΗ
81. ΕΚΤΙΜΗΣΗ ΚΑΙ ΕΚΠΟΙΗΣΗ	82. ΕΚΤΙΜΗΣΗ ΚΑΙ ΕΚΠΟΙΗΣΗ
83. ΕΚΤΙΜΗΣΗ ΚΑΙ ΕΚΠΟΙΗΣΗ	84. ΕΚΤΙΜΗΣΗ ΚΑΙ ΕΚΠΟΙΗΣΗ
85. ΕΚΤΙΜΗΣΗ ΚΑΙ ΕΚΠΟΙΗΣΗ	86. ΕΚΤΙΜΗΣΗ ΚΑΙ ΕΚΠΟΙΗΣΗ
87. ΕΚΤΙΜΗΣΗ ΚΑΙ ΕΚΠΟΙΗΣΗ	88. ΕΚΤΙΜΗΣΗ ΚΑΙ ΕΚΠΟΙΗΣΗ
89. ΕΚΤΙΜΗΣΗ ΚΑΙ ΕΚΠΟΙΗΣΗ	90. ΕΚΤΙΜΗΣΗ ΚΑΙ ΕΚΠΟΙΗΣΗ
91. ΕΚΤΙΜΗΣΗ ΚΑΙ ΕΚΠΟΙΗΣΗ	92. ΕΚΤΙΜΗΣΗ ΚΑΙ ΕΚΠΟΙΗΣΗ
93. ΕΚΤΙΜΗΣΗ ΚΑΙ ΕΚΠΟΙΗΣΗ	94. ΕΚΤΙΜΗΣΗ ΚΑΙ ΕΚΠΟΙΗΣΗ
95. ΕΚΤΙΜΗΣΗ ΚΑΙ ΕΚΠΟΙΗΣΗ	96. ΕΚΤΙΜΗΣΗ ΚΑΙ ΕΚΠΟΙΗΣΗ
97. ΕΚΤΙΜΗΣΗ ΚΑΙ ΕΚΠΟΙΗΣΗ	98. ΕΚΤΙΜΗΣΗ ΚΑΙ ΕΚΠΟΙΗΣΗ
99. ΕΚΤΙΜΗΣΗ ΚΑΙ ΕΚΠΟΙΗΣΗ	100. ΕΚΤΙΜΗΣΗ ΚΑΙ ΕΚΠΟΙΗΣΗ



ΤΟΠΟΓΡΑΦΙΚΟ ΔΙΑΓΡΑΜΜΑ

ΣΤΑΘΜΟΓΡΑΦΙΚΟ ΔΙΑΓΡΑΜΜΑ

ΔΙΑΜΕΤΡΟΥ ΚΑΜΟΝΙΑΤΗ, ΜΙΚΡΗ ΚΑΜΟΝΙΑ, ΑΓ. ΑΡΧΑΓΓΕΛΟΥ ΚΑΙ ΑΓ. ΑΝΤΩΝΙΟΥ & ΑΓ. ΠΑΝΤΕΛΕΩΝ

ΤΟΠΟΓΡΑΦΙΚΟ ΔΙΑΓΡΑΜΜΑ

ΣΤΑΘΜΟΓΡΑΦΙΚΟ ΔΙΑΓΡΑΜΜΑ

01 ΜΑΡΤΙΟΥ 2015 (ΑΝΤΩΝΙΟΥ) 22 ΜΑΡΤΙΟΥ 2015 (ΑΓ. ΑΡΧΑΓΓΕΛΟΥ)

ΚΑΙΤΑΜΑΚΑ 11500

Topo Topo