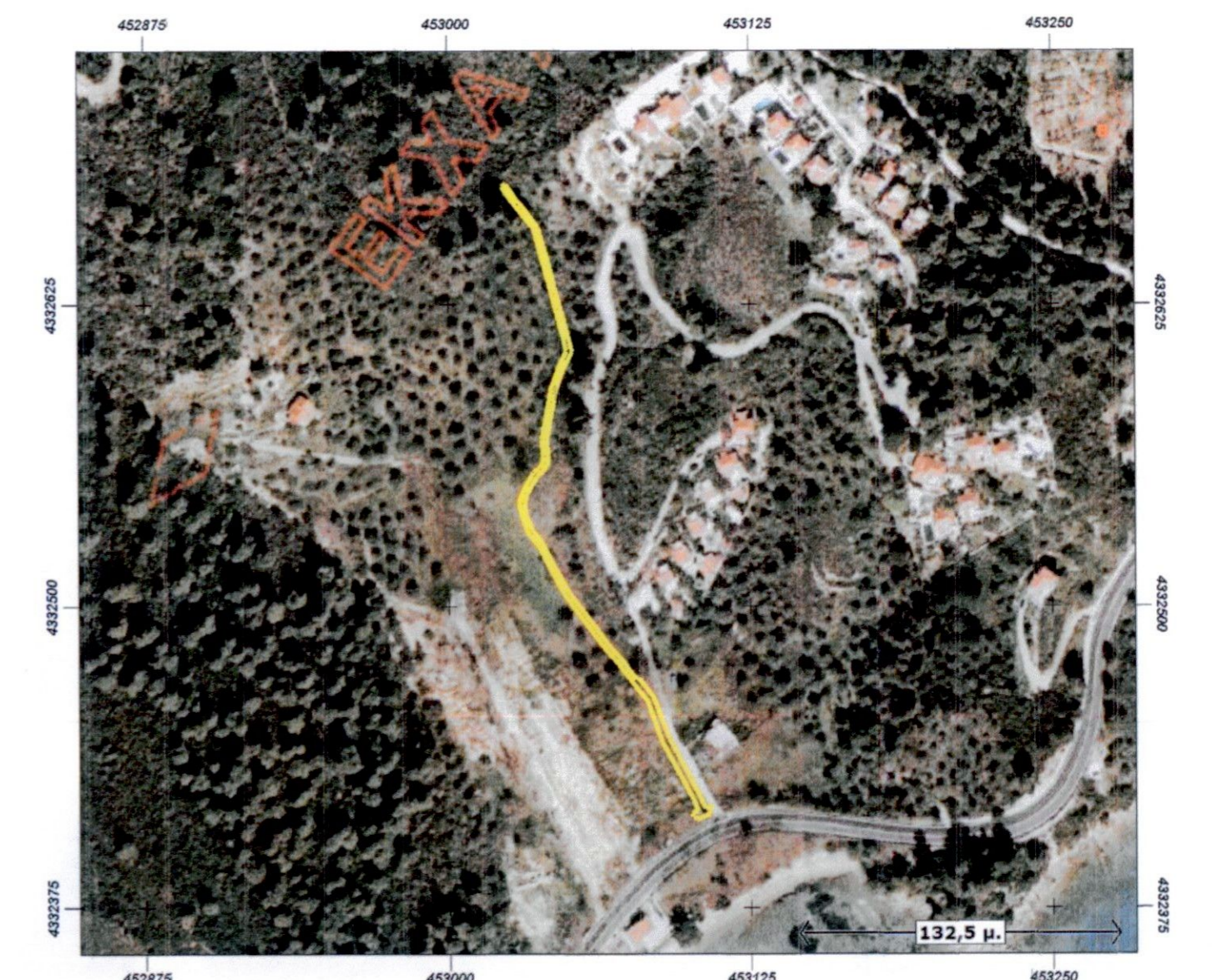


Συντεταγμένες ορίων	X (m)	Y (m)	Σημείο	X (m)	Y (m)	Σημείο	X (m)	Y (m)
204	453040.849	4332618.243	298	453037.785	4332524.834	298	453033.234	4332530.371
204	453038.780	4332567.878	574	453097.185	4332432.456	579	453087.653	4332453.115
1834	453031.087	4332084.997	1835	453039.414	4332651.088	1836	453043.275	4332086.850
1837	453041.811	4332535.328	1838	453039.391	4332668.287	1839	453044.621	4332537.960
1840	453038.777	4332558.289	1841	453038.374	4332657.859	1842	453030.155	4332539.362
1843	453037.829	4332524.740	1844	453053.038	4332500.280	1845	453070.662	4332478.814
1846	453083.572	4332461.997	1847	453042.840	4332414.081	1848	453079.188	4332484.481
1849	453104.098	4332418.928	1850	453106.474	4332415.998	1851	453107.350	4332413.237
5189	453084.880	4332461.260	100025	453070.892	4332477.065	100026	453063.718	4332484.784
100027	453080.722	4332488.893	100065	453040.534	4332676.931	100066	453030.460	4332538.245
100084	453037.299	4332565.091	120001	453032.390	4332649.892	120001	453030.898	4332646.691
A90	453090.967	4332444.830	A97	453100.858	4332425.297	A98	453108.715	4332415.600
047	453022.868	4332673.891	048	453024.314	4332674.825	049	453028.130	4332669.280
050	453031.048	4332665.835	051	453037.781	4332657.023	052	453038.593	4332643.165
053	453046.290	4332614.286	054	453051.520	4332605.447	055	453047.680	4332597.323
056	453044.865	4332589.439	057	453041.046	4332668.841	058	453041.688	4332662.284
059	453041.328	4332558.842	060	453039.324	4332555.602	061	453036.921	4332553.845
062	453032.789	4332546.498	063	453031.919	4332542.361	064	453032.617	4332541.650
065	453034.949	4332531.258	066	453039.391	4332625.720	067	453043.840	4332516.184
068	453048.974	4332505.650	069	453068.310	4332483.438	070	453071.401	4332478.018
071	453077.748	4332489.862	072	453078.545	4332470.287	073	453084.923	4332461.872
074	453091.191	4332444.744	075	453103.894	4332408.874	076	453108.198	4332415.861
077	453108.928	4332418.915	078	453109.252	4332415.803	079	453107.411	4332414.974
080	453108.020	4332413.545	081	453108.203	4332412.710	082	453104.372	4332411.904
083	453102.548	4332411.084	084	453101.915	4332412.466	085	453101.033	4332412.084
086	453100.888	4332412.341	087	453100.474	4332413.753	088	453103.291	4332414.807
089	453101.113	4332419.545	090	453088.444	4332443.522	091	453082.281	4332460.417
092	453069.872	4332476.723	093	453064.770	4332482.155	094	453048.295	4332504.596
095	453042.167	4332519.255	096	453031.919	4332542.361	097	453030.192	4332530.251
098	453030.588	4332537.103	099	453029.596	4332542.450	100	453030.929	4332547.271
101	453035.390	4332555.204	102	453038.043	4332557.143	103	453039.452	4332559.342
104	453038.702	4332562.022	105	453039.029	4332568.928	106	453042.927	4332568.961
107	453045.830	4332568.089	108	453049.405	4332605.862	109	453047.360	4332613.734
110	453038.663	4332642.642	111	453035.956	4332658.118	112	453029.487	4332664.581
113	453028.539	4332668.064						

- Εμβαδόν τμήματος (B) = (a80.a81.a82.a83.a84.....a111.a112.a113.a114.a115.a116.....a50.a51.a52.a53.a54.a55.a56.a57.a58.a59.a60.a61.a62.a63.....a10.a11.a12.a13.a14.....) = 663,84 τ.μ.
- Εμβαδόν τμήματος (6) = (a47.a48.a49.a50.a51.a52.a53.a54.a55.a56.a57.a58.a59.a60.a61.a62.a63.....) = 78,33 τ.μ. >> Μη δασικό
- Εμβαδόν τμήματος (7) = (10.a51.12.11.10.) = 8,50 τ.μ. >> έχει χαρακτηριστεί με την υπ' αριθμ. 2277/12-12-2001 Πράξη Χαρακτηρισμού.
- Εμβαδόν τμήματος (8) = (14.13.a53.a54.a55.a56.a57.a58.a59.a60.a61.21.20.a101.a102.19.18.17.a103.a104.16.20.13.a106.a107.a108.a109.14.) = 185,55 τ.μ. >> έχει χαρακτηριστεί με την υπ' αριθμ. 872/1027452-7-2010 Πράξη Χαρακτηρισμού & με την υπ' αριθμ. 1754/167504/23-11-2010 Τελικόδικία.
- Εμβαδόν τμήματος (9) = (16.a105.15.20.16.) = 0,82 τ.μ. >> έχει χαρακτηριστεί με την υπ' αριθμ. 872/1027452-7-2010 Πράξη Χαρακτηρισμού & με την υπ' αριθμ. 1754/167504/23-11-2010 Τελικόδικία & με την υπ' αριθμ. 986/8-8-2013 Πράξη Χαρακτηρισμού & με την υπ' αριθμ. 1527/22513/13/20-2-2014 Τελικόδικία.
- Εμβαδόν τμήματος (10) = (17.18.19.17.) = 0,08 τ.μ. >> έχει χαρακτηριστεί με την υπ' αριθμ. 872/1027452-7-2010 Πράξη Χαρακτηρισμού & με την υπ' αριθμ. 1754/167504/23-11-2010 Τελικόδικία & με την υπ' αριθμ. 986/8-8-2013 Πράξη Χαρακτηρισμού & με την υπ' αριθμ. 1527/22513/13/20-2-2014 Τελικόδικία.
- Εμβαδόν τμήματος (11) = (20.21.a62.a63.a64.a65.a66.26.25.24.23.22.a99.a100.20.) = 48,33 τ.μ. >> δασικό
- Εμβαδόν τμήματος (12) = (22.23.24.25.26.a96.a97.a98.22.) = 2,59 τ.μ. >> έχει χαρακτηριστεί με την υπ' αριθμ. 986/8-8-2013 Πράξη Χαρακτηρισμού & με την υπ' αριθμ. 1527/22513/13/20-2-2014 Τελικόδικία.
- Εμβαδόν τμήματος (13) = (26.27.28.a93.a96.26.) = 1,24 τ.μ. >> έχει χαρακτηριστεί με την υπ' αριθμ. 986/8-8-2013 Πράξη Χαρακτηρισμού & με την υπ' αριθμ. 1527/22513/13/20-2-2014 Τελικόδικία.
- Εμβαδόν τμήματος (14) = (26.a66.a67.a68.29.30.31.32.a70.a71.a72.a73.a74.a75.39.38.37.36.35.34.a92.a93.a94.28.27.26.) = 151,11 τ.μ. >> Γεωργικό
- Εμβαδόν τμήματος (15) = (29.a69.32.33.31.30.29.) = 26,59 τ.μ. >> έχει χαρακτηριστεί με την υπ' αριθμ. 872/1027452-7-2010 Πράξη Χαρακτηρισμού & με την υπ' αριθμ. 1754/167504/23-11-2010 Τελικόδικία.
- Εμβαδόν τμήματος (16) = (34.35.36.37.38.39.a76.40.41.42.a81.a82.a83.a84.a85.a86.a87.a88.a89.a90.a91.34.) = 158,50 τ.μ. >> έχει χαρακτηριστεί με την υπ' αριθμ. 986/8-8-2013 Πράξη Χαρακτηρισμού & με την υπ' αριθμ. 1527/22513/13/20-2-2014 Τελικόδικία.
- Εμβαδόν τμήματος (17) = (40.a77.a78.a79.a80.42.41.40.) = 4,10 τ.μ. >> Μη δασικό

- Σημειώσεις:**
1. Το διάγραμμα είναι ενταγμένο στο κρατικό σύστημα συντεταγμένων Ε.Γ.Σ.Α.'87.
 2. Οι διαστάσεις και το εμβαδόν του ρέματος υπολογίστηκαν αναλυτικά από τις συντεταγμένες των κορυφών του.
 3. Η εξάρτηση στο σύστημα συντεταγμένων Ε.Γ.Σ.Α.'87 πραγματοποιήθηκε με σύστημα GPS διπλής συχνότητας (Leica Viva GNSS-G515) και κάνοντας χρήση του δικτύου Σταθίων Αναφοράς MetricAet.



ΤΕΧΝΙΚΟ ΓΡΑΦΕΙΟ ΜΕΛΕΤΩΝ
ΑΝΑΣΤΑΣΙΑ Γ. ΜΕΛΙΔΟΥ
 ΕΥΘΥΜΙΑ ΣΤ. ΤΣΙΠΟΥΡΑ
 ΑΓΡΟΝΟΜΟΙ & ΤΟΠΟΓΡΑΦΟΙ ΜΗΧΑΝΙΚΟΙ Α.Π.Θ.

Ιωλκού 67 - Μαγνητών, Τ.Κ. 583 33, Βόλος
 τηλ. 24210 58844, κιν. 6977 98395 - 6974 602393

ΕΡΓΟΔΩΤΕΣ:
 ΟΙΚΟΝΟΜΟΥ ΑΛΕΞΑΝΔΡΑ-ΕΛΕΝΗ του ΓΕΩΡΓΙΟΥ

ΕΡΓΟ:
 ΑΠΟΤΥΠΩΣΗ ΡΕΜΜΑΤΟΣ (B)

ΘΕΣΗ
 "ΣΚΑΦΟΡΙ" - ΚΤΗΜΑΤΑ ΠΕΡΙΦΕΡΕΙΑΣ ΔΗΜΟΥ ΣΚΙΑΘΟΥ
 ΠΕΡΙΦΕΡΕΙΑΚΗΣ ΕΝΟΤΗΤΑΣ ΣΠΟΡΑΔΩΝ, ΠΕΡΙΦΕΡΕΙΑΣ ΘΕΣΣΑΛΙΑΣ
 (ΕΚΤΟΣ ΣΧΕΔΙΟΥ ΠΟΛΗΣ)

ΘΕΜΑ ΣΧΕΔΙΟΥ
 ΤΟΠΟΓΡΑΦΙΚΟ ΔΙΑΓΡΑΜΜΑ
 ΡΕΜΜΑΤΟΣ (B)

ΑΡΙΘΜΟΣ ΣΧΕΔΙΟΥ
 ΚΛΙΜΑΚΑ
 1:500

Προβολικό σύστημα
 Ε.Γ.Σ.Α.'87

ΧΡΟΝΟΣ ΜΕΛΕΤΗΣ: ΑΠΡΙΛΙΟΣ 2015

ΥΠΟΓΡΑΦΗ
 ΣΦΡΑΓΙΔΑ

ΑΝΑΣΤΑΣΙΑ Γ. ΜΕΛΙΔΟΥ
 Διπλ. Τοπογράφος Μηχανικός
 ΑΡΧΙΤΕΚΤΟΝΕΥΣΗ ΠΛΑΝΙΣΤΗΜΙΟΥ ΘΕΣ/ΚΗΚΗΣ
 ΜΕΛΟΣ Τ.Ε.Ε. - ΑΡΧ. ΜΗΤΡΩΟΥ 39562
 ΕΛΕΥΘΕΡΟΥ ΒΕΝ. ΒΟΛΟΣ 383 33 ΒΟΛΟΣ
 ΑΦΜ 0421