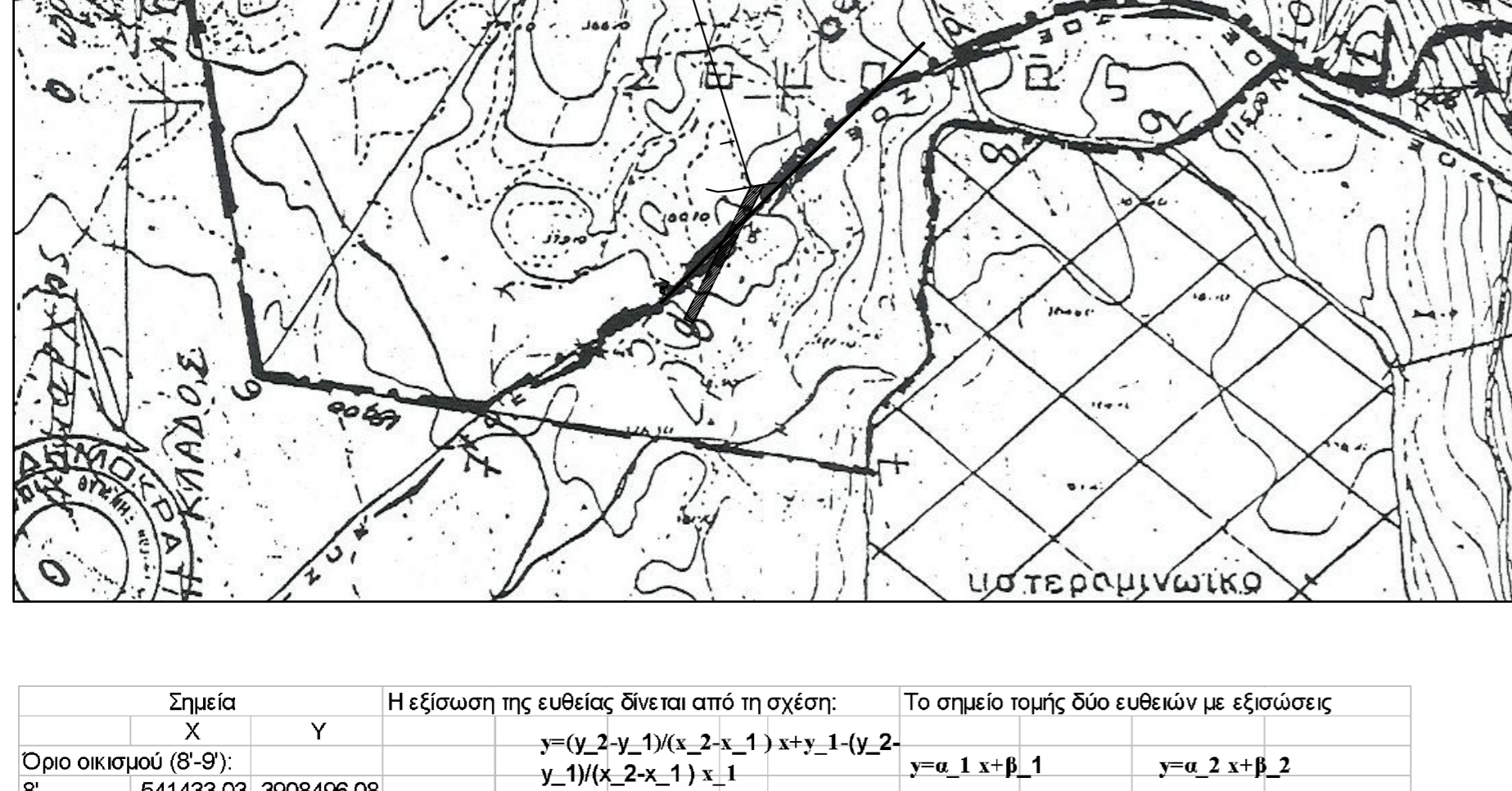


ΑΠΟΠΤΑΞΙΑ ΣΤΡΑΤΗΓΙΚΟΥ ΧΑΡΤΗ ΜΕ ΟΡΙΑ ΟΙΚΙΣΜΟΥ ΚΑΙ ΘΕΣΗ ΙΔΙΟΚΤΗΣΙΑΣ
(κλίμακα 1:5000)



Σημείο	Μείζονος της ευθείας όριση από τη σχέση:	Το σημείο της δύο ευθείων με εξίσωση:
Α	$y = 0,988773 \cdot x - 337314,96$	$x = 337314,96 - 0,988773 \cdot y$
Β	$y = 1,927250 \cdot x - 2851143,42$	$x = 2851143,42 - 1,927250 \cdot y$
Γ	$y = 1,927250 \cdot x - 2851143,42$	$x = 2851143,42 - 1,927250 \cdot y$
Δ	$y = 1,927250 \cdot x - 2851143,42$	$x = 2851143,42 - 1,927250 \cdot y$
Ε	$y = 1,927250 \cdot x - 2851143,42$	$x = 2851143,42 - 1,927250 \cdot y$
Ε2	$y = 1,927250 \cdot x - 2851143,42$	$x = 2851143,42 - 1,927250 \cdot y$

ΣΗΜΕΙΩΣΗ: Το τεμάχιο (Α) (1-2-12-11-1) ενοικιάζεται και η γεωγραφική κατάσταση αυτή τη στιγμή του οικισμού. Το τεμάχιο (Β) (12-11-4-3-1) ενοικιάζεται και η γεωγραφική κατάσταση αυτή τη στιγμή του οικισμού. Το τεμάχιο (Γ) (4-3-3-4-4) ενοικιάζεται και η γεωγραφική κατάσταση αυτή τη στιγμή του οικισμού. Το τεμάχιο (Δ) (4-3-3-4-4) ενοικιάζεται και η γεωγραφική κατάσταση αυτή τη στιγμή του οικισμού. Το τεμάχιο (Ε) (4-3-3-4-4) ενοικιάζεται και η γεωγραφική κατάσταση αυτή τη στιγμή του οικισμού.

Ε.Π.Ο.Μ.Κ.Α.
Το μετρητή 1.23.41 (μετρητή) δρομολογία σε μέτρο αυτή τη στιγμή είναι 1.23.41 μέτρα και είναι δρομολογία με μετρητή 1.23.41 μέτρα. Το μετρητή 1.23.41 (μετρητή) δρομολογία σε μέτρο αυτή τη στιγμή είναι 1.23.41 μέτρα και είναι δρομολογία με μετρητή 1.23.41 μέτρα. Το μετρητή 1.23.41 (μετρητή) δρομολογία σε μέτρο αυτή τη στιγμή είναι 1.23.41 μέτρα και είναι δρομολογία με μετρητή 1.23.41 μέτρα.

Το τεμάχιο αυτό είναι ανεπίσημο στο Ε.Π.Ο.Μ.Κ.Α. με αριθμό 1.23.41 μέτρα. Το τεμάχιο αυτό είναι ανεπίσημο στο Ε.Π.Ο.Μ.Κ.Α. με αριθμό 1.23.41 μέτρα. Το τεμάχιο αυτό είναι ανεπίσημο στο Ε.Π.Ο.Μ.Κ.Α. με αριθμό 1.23.41 μέτρα.

Το τεμάχιο αυτό είναι ανεπίσημο στο Ε.Π.Ο.Μ.Κ.Α. με αριθμό 1.23.41 μέτρα. Το τεμάχιο αυτό είναι ανεπίσημο στο Ε.Π.Ο.Μ.Κ.Α. με αριθμό 1.23.41 μέτρα. Το τεμάχιο αυτό είναι ανεπίσημο στο Ε.Π.Ο.Μ.Κ.Α. με αριθμό 1.23.41 μέτρα.

Το τεμάχιο αυτό είναι ανεπίσημο στο Ε.Π.Ο.Μ.Κ.Α. με αριθμό 1.23.41 μέτρα. Το τεμάχιο αυτό είναι ανεπίσημο στο Ε.Π.Ο.Μ.Κ.Α. με αριθμό 1.23.41 μέτρα. Το τεμάχιο αυτό είναι ανεπίσημο στο Ε.Π.Ο.Μ.Κ.Α. με αριθμό 1.23.41 μέτρα.

Το τεμάχιο αυτό είναι ανεπίσημο στο Ε.Π.Ο.Μ.Κ.Α. με αριθμό 1.23.41 μέτρα. Το τεμάχιο αυτό είναι ανεπίσημο στο Ε.Π.Ο.Μ.Κ.Α. με αριθμό 1.23.41 μέτρα. Το τεμάχιο αυτό είναι ανεπίσημο στο Ε.Π.Ο.Μ.Κ.Α. με αριθμό 1.23.41 μέτρα.

ΠΕΡΙΛΗΨΗ	
ΜΑΡΙΑ ΣΠΙΤΡΙΔΑΚΗ	
ΝΕΑ ΙΣΟΓΕΙΑ ΚΑΤΟΙΚΙΑ ΜΕ ΤΠΟΓΕΙΟ	
ΕΝΤΟΣ ΟΙΚΙΣΜΟΥ ΣΩΜΑΤΑ Δ ΡΕΘΜΝΟΤ	
ΜΕΛΕΤΗΤΗΣ	
Β.Ε.Μ.Δ	ΑΡ. ΕΣΧΕΔΙΟΥ
ΤΟΠΟΓΡΑΦΙΚΟ ΔΙΑΓΡΑΜΜΑ	
ΠΙ	
ΚΩΣΚΑ 1:200	
ΑΡΧΑΙΑ ΜΕΛΕΤΗ ΔΕΚΕΜΒΡΙΟΣ 2014	
ΠΛΟΥΤΑΡΧΟΣ	ΣΕΒΑΣΤΟΣ

ΕΠΙΜΟΝΩΤΗΡΙΟ ΤΗΛΕΣΤΙ	ΠΕΡΙΦΕΡΑΙΑ ΚΙΤΣΙΩΤΟΣ
Ε = 1021,42 μ2	Ε = 1021,42 μ2

ΕΠΙΜΟΝΩΤΗΡΙΟ ΚΑΙΤΣΙΩΤ	ΠΕΡΙΦΕΡΑΙΑ ΚΑΙΤΣΙΩΤ
Ε = 1021,42 μ2	Ε = 1021,42 μ2

ΕΠΙΜΟΝΩΤΗΡΙΟ ΚΑΙΤΣΙΩΤ	ΠΕΡΙΦΕΡΑΙΑ ΚΑΙΤΣΙΩΤ
Ε = 1021,42 μ2	Ε = 1021,42 μ2

ΕΠΙΜΟΝΩΤΗΡΙΟ ΚΑΙΤΣΙΩΤ	ΠΕΡΙΦΕΡΑΙΑ ΚΑΙΤΣΙΩΤ
Ε = 1021,42 μ2	Ε = 1021,42 μ2

