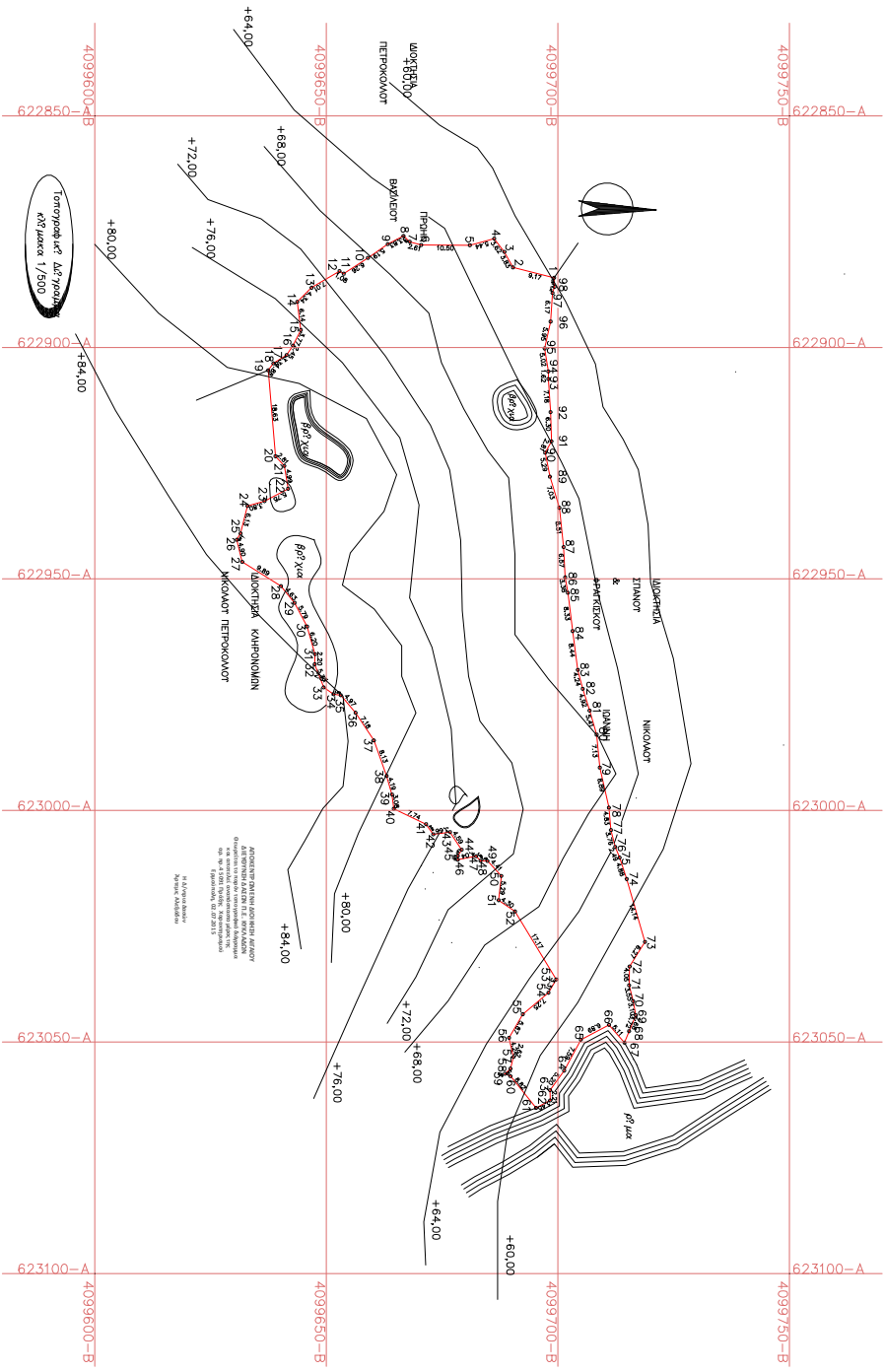


1	X=42314.9533	Y=4099650.9400	50	X=42310.1207	Y=4099660.7885
2	X=42314.9533	Y=4099650.9400	51	X=42310.1207	Y=4099660.7885
3	X=42314.9533	Y=4099650.9400	52	X=42310.1207	Y=4099660.7885
4	X=42314.9533	Y=4099650.9400	53	X=42310.1207	Y=4099660.7885
5	X=42314.9533	Y=4099650.9400	54	X=42310.1207	Y=4099660.7885
6	X=42314.9533	Y=4099650.9400	55	X=42310.1207	Y=4099660.7885
7	X=42314.9533	Y=4099650.9400	56	X=42310.1207	Y=4099660.7885
8	X=42314.9533	Y=4099650.9400	57	X=42310.1207	Y=4099660.7885
9	X=42314.9533	Y=4099650.9400	58	X=42310.1207	Y=4099660.7885
10	X=42314.9533	Y=4099650.9400	59	X=42310.1207	Y=4099660.7885
11	X=42314.9533	Y=4099650.9400	60	X=42310.1207	Y=4099660.7885
12	X=42314.9533	Y=4099650.9400	61	X=42310.1207	Y=4099660.7885
13	X=42314.9533	Y=4099650.9400	62	X=42310.1207	Y=4099660.7885
14	X=42314.9533	Y=4099650.9400	63	X=42310.1207	Y=4099660.7885
15	X=42314.9533	Y=4099650.9400	64	X=42310.1207	Y=4099660.7885
16	X=42314.9533	Y=4099650.9400	65	X=42310.1207	Y=4099660.7885
17	X=42314.9533	Y=4099650.9400	66	X=42310.1207	Y=4099660.7885
18	X=42314.9533	Y=4099650.9400	67	X=42310.1207	Y=4099660.7885
19	X=42314.9533	Y=4099650.9400	68	X=42310.1207	Y=4099660.7885
20	X=42314.9533	Y=4099650.9400	69	X=42310.1207	Y=4099660.7885
21	X=42314.9533	Y=4099650.9400	70	X=42310.1207	Y=4099660.7885
22	X=42314.9533	Y=4099650.9400	71	X=42310.1207	Y=4099660.7885
23	X=42314.9533	Y=4099650.9400	72	X=42310.1207	Y=4099660.7885
24	X=42314.9533	Y=4099650.9400	73	X=42310.1207	Y=4099660.7885
25	X=42314.9533	Y=4099650.9400	74	X=42310.1207	Y=4099660.7885
26	X=42314.9533	Y=4099650.9400	75	X=42310.1207	Y=4099660.7885
27	X=42314.9533	Y=4099650.9400	76	X=42310.1207	Y=4099660.7885
28	X=42314.9533	Y=4099650.9400	77	X=42310.1207	Y=4099660.7885
29	X=42314.9533	Y=4099650.9400	78	X=42310.1207	Y=4099660.7885
30	X=42314.9533	Y=4099650.9400	79	X=42310.1207	Y=4099660.7885
31	X=42314.9533	Y=4099650.9400	80	X=42310.1207	Y=4099660.7885
32	X=42314.9533	Y=4099650.9400	81	X=42310.1207	Y=4099660.7885
33	X=42314.9533	Y=4099650.9400	82	X=42310.1207	Y=4099660.7885
34	X=42314.9533	Y=4099650.9400	83	X=42310.1207	Y=4099660.7885
35	X=42314.9533	Y=4099650.9400	84	X=42310.1207	Y=4099660.7885
36	X=42314.9533	Y=4099650.9400	85	X=42310.1207	Y=4099660.7885
37	X=42314.9533	Y=4099650.9400	86	X=42310.1207	Y=4099660.7885
38	X=42314.9533	Y=4099650.9400	87	X=42310.1207	Y=4099660.7885
39	X=42314.9533	Y=4099650.9400	88	X=42310.1207	Y=4099660.7885
40	X=42314.9533	Y=4099650.9400	89	X=42310.1207	Y=4099660.7885
41	X=42314.9533	Y=4099650.9400	90	X=42310.1207	Y=4099660.7885
42	X=42314.9533	Y=4099650.9400	91	X=42310.1207	Y=4099660.7885
43	X=42314.9533	Y=4099650.9400	92	X=42310.1207	Y=4099660.7885
44	X=42314.9533	Y=4099650.9400	93	X=42310.1207	Y=4099660.7885
45	X=42314.9533	Y=4099650.9400	94	X=42310.1207	Y=4099660.7885
46	X=42314.9533	Y=4099650.9400	95	X=42310.1207	Y=4099660.7885
47	X=42314.9533	Y=4099650.9400	96	X=42310.1207	Y=4099660.7885
48	X=42314.9533	Y=4099650.9400	97	X=42310.1207	Y=4099660.7885
49	X=42314.9533	Y=4099650.9400	98	X=42310.1207	Y=4099660.7885
50	X=42314.9533	Y=4099650.9400	99	X=42310.1207	Y=4099660.7885
51	X=42314.9533	Y=4099650.9400	100	X=42310.1207	Y=4099660.7885



<p>4999877-7982 ΣΤΑΜΑΤΙΑ ΠΟΛΥΚΑΜΠΗΡΙΩΤΗ</p>	
<p>7990 : ΑΝΟΙΓΤΟΙΣ ΓΕΓΩΝΑΣΜΕΝΟ 79 ΚΟΡΚΑΙΕ 79</p>	
<p>7991 : 79 ΚΟΡΚΑΙΕ 79- Δ.Κ. ΒΕΛΟΤ - ΔΗΜΟΣ ΝΑΣΟΤ & ΜΙΣΡΙΝ ΚΥΚΛΑΔΩΝ</p>	
<p>7992 : 79 μ.α. ο.α.β.β.α :</p>	<p>α.α.β.β.α.β.β.α</p>
<p>ΤΟΠΟΓΡΑΦΙΚΟ ΔΙΑΓΡΑΜΜΑ</p>	<p>T</p>
<p>κλίμακα :</p>	<p>1 : 500</p>
<p>χρόνος έκδοσης :</p>	<p>ΝΟΕΜΒΡΙΟΣ 2014</p>
<p>υπογραφή :</p>	<p>ομορφία</p>

ΕΛΛΗΝΙΚΗ ΔΗΜΟΚΡΑΤΙΑ (18/5/1977)

ΜΑΚΕΔΟΝΙΑ ΜΕΤΕΩΡΟΛΟΓΙΑΚΗ ΥΠΗΡΕΣΙΑ 13.3...97.98

ΚΑΙ ΕΜΒΛΟΝ 8.251.22 ΜΕ ΤΟΤ ΠΡΟΒΛΕΨΕΙΣ ΤΗΝ ΟΡΘΗ ΠΡΟΚΑΛΕΣΤΕ

ΤΗ ΔΑΜΟΛΗΤΕ ΚΟΝΤΗΝΕΣ ΒΕΛΟΤ ΤΟΥ ΔΗΜΟΥ ΝΑΣΟΤ & ΜΙΣΡΙΝ

ΟΝΟΜΑΖΟΜΕΝΟ 79 ΚΟΡΚΑΙΕ 79 ΔΟΚΤΗΝΕΣ ΣΤΑΜΑΤΙΑ ΠΟΛΥΚΑΜΠΗΡΙΩΤΗ

ΣΕΧΗ ΤΟΥΤ ΠΙΛΑΡΟΛ 3008 / 18-12-1998 ΣΤΑΜΑΤΙΑ ΤΟΝΟΤΕ ΠΡΟΚΛΟΝ Ο

8 ΔΑΜΟΛΗΤΕ ΤΟΥΤ ΛΕΥΤΟΝ ΣΗΜΕΡΑ ΕΞΟΦΟΝ ΕΙΔΙΚΕ ΔΑΜΕΣ ΚΑΙ

9 ΚΑΙ ΑΡΧΑΙΟΛΟΓΙΚΕΣ ΔΑΜΕΣ ΤΟ ΕΠΙΤΕΛΟΥΝ ΣΥΝΕΧΩΣ ΕΝΩΣ 7.0 Ε 2.0

10 ΔΑΜΟΛΗΤΕ ΤΟΥΤ ΔΑΜΕΣ ΤΟΥ ΚΑΝΟΝΙ 133/93 ΠΕΡΙ ΕΞΕΡΧΕΣ ΕΙ

11 ΚΑΙ ΧΡΗΜΑ

12 ΕΝΤΟΣ ΑΤΤΟΥ ΔΕΝ ΔΕΡΧΟΝΤΑΙ ΕΥΡΕΤΕ ΓΡΑΜΜΕΣ ΜΕΤΑΦΟΡΕΣ ΤΗΝΑΙΕ

13 ΤΑΙΕΣ ΤΗ ΔΕΗ Η ΑΤΤΟΣ ΨΕΥΚΟΤ ΑΠΟΤΟ

14 ΕΝΤΟΣ ΑΤΤΟΥ ΚΑΙ ΚΑΜΑΝΚΟΣ ΤΟΤ ΠΡΟΚΛΟΤ ΤΟΤ ΕΝ ΒΕΛΑΤΙ

15 ΓΕΓΩΝΑΚΟΤ ΔΕΝ ΤΙΤΑΡΟΥΝ ΔΕΝΤΡΑ ΚΑΙ

16 ΕΝΤΟΣ ΑΤΤΟΥ ΔΕΝ ΔΕΡΧΕΤΑΙ ΡΕΥΜΑ

17 ΤΟ ΑΠΟΤΕΛΕΣΤΕ ΕΝΤΟΣ 3.00 ΜΡ

18 ΤΟ ΕΙΣΒΑΛΟΝ ΕΙΣ ΤΗΝ ΕΠΙΤΕΛΟΥΣ

19 ΔΑΜΟΛΗ ΚΟΝΤΗΝΗ (Κ.Α.Δ.Σ.Ο/2011)

20 ΕΝΤΟΣ ΑΤΤΟΥ ΔΕΝ ΔΕΡΧΟΝΤΑΙ ΑΠΟ ΕΝΕΡΓΙΑ & ΕΠΙΧΟΝΑ

21 ΤΑ ΤΗΝ ΑΡΧΙΒΕΛΑ ΤΟΝ ΔΑΜΟΝΕΜΕΝΟΝ ΟΡΓΑΝΟ ΤΟΥΤ ΓΕΓΩΝΑΚΟΤ ΚΑΙ ΤΑ ΤΗΝ

22 ΤΙΤΑΡΕΣ ΚΑΙ ΤΗΝ ΑΠΛΑ ΤΟΥΤ ΔΑΜΟΛΑΚΟΣ ΜΟΤ ΝΑ ΖΗΤΗΣΟ ΤΗΝ ΕΚΔΟΧΗ

23 ΤΗΕ ΔΑΜΕΣ ΔΟΜΗΤΕ

24 Η ΣΤΑΜΑΤΙΑ ΠΟΛΥΚΑΜΠΗΡΙΩΤΗ

ΕΜΒΛΟΝ ΓΕΓΩΝΑΣΜΕΝΟΝ

Ε (1 . 2 . 3 . 4 . 5 97 . 98 . 1) = 8.251.22 m2

ΠΡΟΚΛΕΣΤΕ :

1) ΣΤΑΜΑΤΙΑ ΕΝΕΡΓΕΤΙΚΟΝ ΕΙΣ ΡΕΛΤΙΝΟ ΣΤΗΘΙΑ

2) ΟΙ ΔΑΜΟΛΗΤΕΣ ΚΑΙ ΤΑ ΕΙΣΒΑΛΑ ΠΡΟΚΛΕΣΤΗΚΑΝ ΑΝΑΜΑΤΤΑ ΑΠΟ ΤΕ

3) ΚΑΝΟΝΕΣ ΤΟΥΤ ΕΙΣΔΑ 678 ΠΡΟΚΛΕΣΤΗΚΑΝ ΝΕ ΣΤΗΘΙΑ ΟΡΘ

4) ΚΑΝΟΝΕΣ ΤΟΥΤ ΕΙΣΒΑΛΟΤ ΣΤΑΜΑΤΙΑ ΕΠΙΤΕΛΟΥΣ ΠΕΡΙΟΣ

ΟΡΘΟ ΔΟΜΗΤΕ - ΕΚΤΟΣ ΟΡΓΑΝ ΟΙΚΤΙΛΟΤ

ΑΠΟΤΗΛΗ : Π.Α. 846 Δ' 24/11/1998 & Π.Α. 24/25-05-86

ΣΤΑΜΑΤΙΑ ΔΟΜΗΤΕ : 0.00 Μ2 4.000.00 Μ2

ΣΤΑΜΑΤΙΑ ΚΑΜΗΤΕ : 0.00 Μ2 4.000.00 Μ2

ΤΟΥΤ ΚΥΜΑΤΟΣ : 7.50 Μ (ΔΤΟ ΟΡΘΟ)