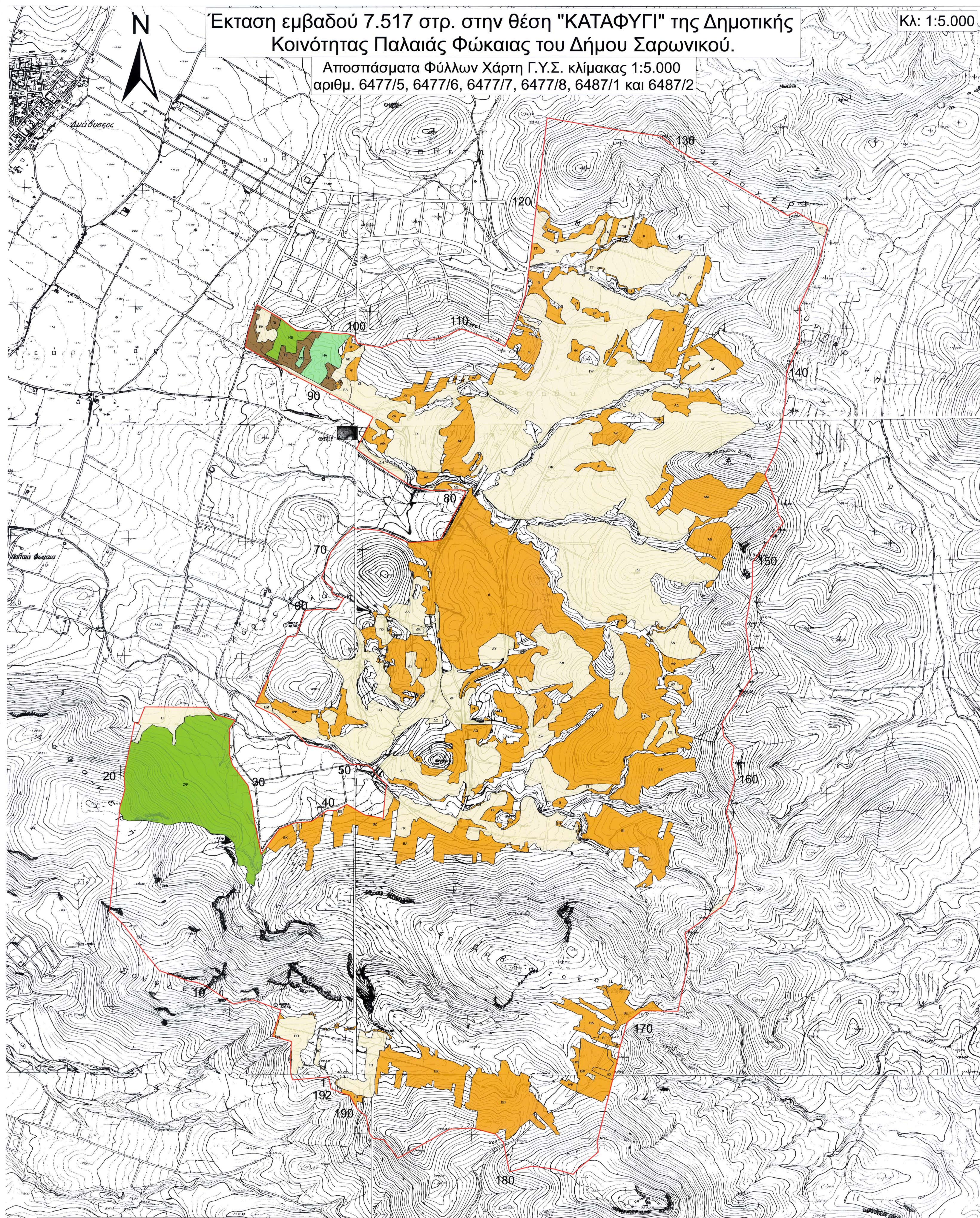




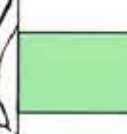


Έκταση εμβαδού 7.517 στρ. στην θέση "ΚΑΤΑΦΥΓΙ" της Δημοτικής Κοινότητας Παλαιάς Φώκαιας του Δήμου Σαρωνικού.

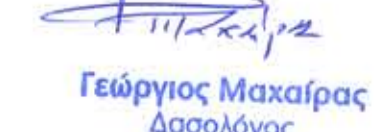
ΚΛ: 1:5.000

Αποσπάσματα Φύλλων Χάρτη Γ.Υ.Σ. κλίμακας 1:5.000 αριθμ. 6477/5, 6477/6, 6477/7, 6477/8, 6487/1 και 6487/2




ΥΠΟΜΝΗΜΑ

-  Μη δασικού χαρακτήρα εκτάσεις κατά την έννοια των διατάξεων της παραγράφου 6α του άρθρου 3 του Ν. 998/79, όπως αυτή αντικαταστάθηκε με την παρ. 4 του αρθρ. 32 του Ν. 4280/14 (ΦΕΚ 159 Α') μη υπαγόμενες στις διατάξεις της δασικής νομοθεσίας.
-  Δάσος κατά την έννοια των διατάξεων της παρ. 1 του άρθρου 3 του Ν. 998/79 όπως αυτή αντικαταστάθηκε με τη παρ. 1 του άρθρου 1 του Ν. 3208/03 (ΦΕΚ 303/Α), υπαγόμενες στις διατάξεις της δασικής νομοθεσίας.
-  Δασικές εκτάσεις κατά την έννοια των διατάξεων της παρ. 2 του άρθρου 3 του Ν. 998/79 όπως αυτή αντικαταστάθηκε με τη παρ. 1 του άρθρου 1 του Ν. 3208/03 (ΦΕΚ 303/Α), υπαγόμενες στις διατάξεις της δασικής νομοθεσίας.
-  Μη δασικού χαρακτήρα εκτάσεις κατά την έννοια των διατάξεων της παρ. 6 του άρθρου 3 του Ν. 998/79 όπως ισχύει, μη υπαγόμενες στις διατάξεις της δασικής νομοθεσίας διεμφανίζονται αγροτική μορφή στις αεροφωτογραφίες έτους λήψης 1945 και 1960, δεν εμφανίζουν τη μορφή δάσους κατά την έννοια των διατάξεων του άρθρου 3 παρ. 1 του Ν. 998/79 όπως ισχύει και πληρούνται οι προϋποθέσεις που τίθενται στις διατάξεις της παραγράφου 1 εδάφιο α του άρθρου 67 του νόμου 998/79, εμπιπτουσες στην παρ. 2 εδάφιο δεύτερο του άρθρου 67 του Ν. 998/79 όπως ισχύει. Οι εκτάσεις εμπιπτουν στο πεδίο εφαρμογής της παρ. 3 άρθρου 67 Ν. 998/79 όπως ισχύει.
-  Μη δασικού χαρακτήρα εκτάσεις κατά την έννοια των διατάξεων της παρ. 6 του άρθρου 3 του Ν. 998/79 όπως ισχύει, μη υπαγόμενες στις διατάξεις της δασικής νομοθεσίας διεμφανίζονται αγροτική μορφή στις αεροφωτογραφίες έτους λήψης 1945 και 1960, δεν εμφανίζουν τη μορφή δάσους κατά την έννοια των διατάξεων του άρθρου 3 παρ. 1 του Ν. 998/79 όπως ισχύει και πληρούνται οι προϋποθέσεις που τίθενται στις διατάξεις της παραγράφου 1 εδάφιο α του άρθρου 67 του νόμου 998/79, εμπιπτουσες στην παρ. 2 εδάφιο δεύτερο του άρθρου 67 του Ν. 998/79 όπως ισχύει.

Ο ΣΥΝΤΑΚΤΗΣ

Γεώργιος Μαχαίρας
Δασολόγος

ΘΕΩΡΕΙΤΑΙ ΚΑΙ ΕΠΙΣΥΝΑΠΤΕΤΑΙ
ΣΤΗΝ ΥΠ. ΑΡΙΘΜ. 43475/1681
ΠΡΑΞΗ ΧΑΡΑΚΤΗΡΙΣΜΟΥ
ΛΑΥΡΙΟΥ 01/07/2015
Ο ΔΑΣΑΡΧΗΣ


ΑΝΤΙΔΙΟΙΚΗΤΗΣ
ΔΑΣΑΡΧΗΣ