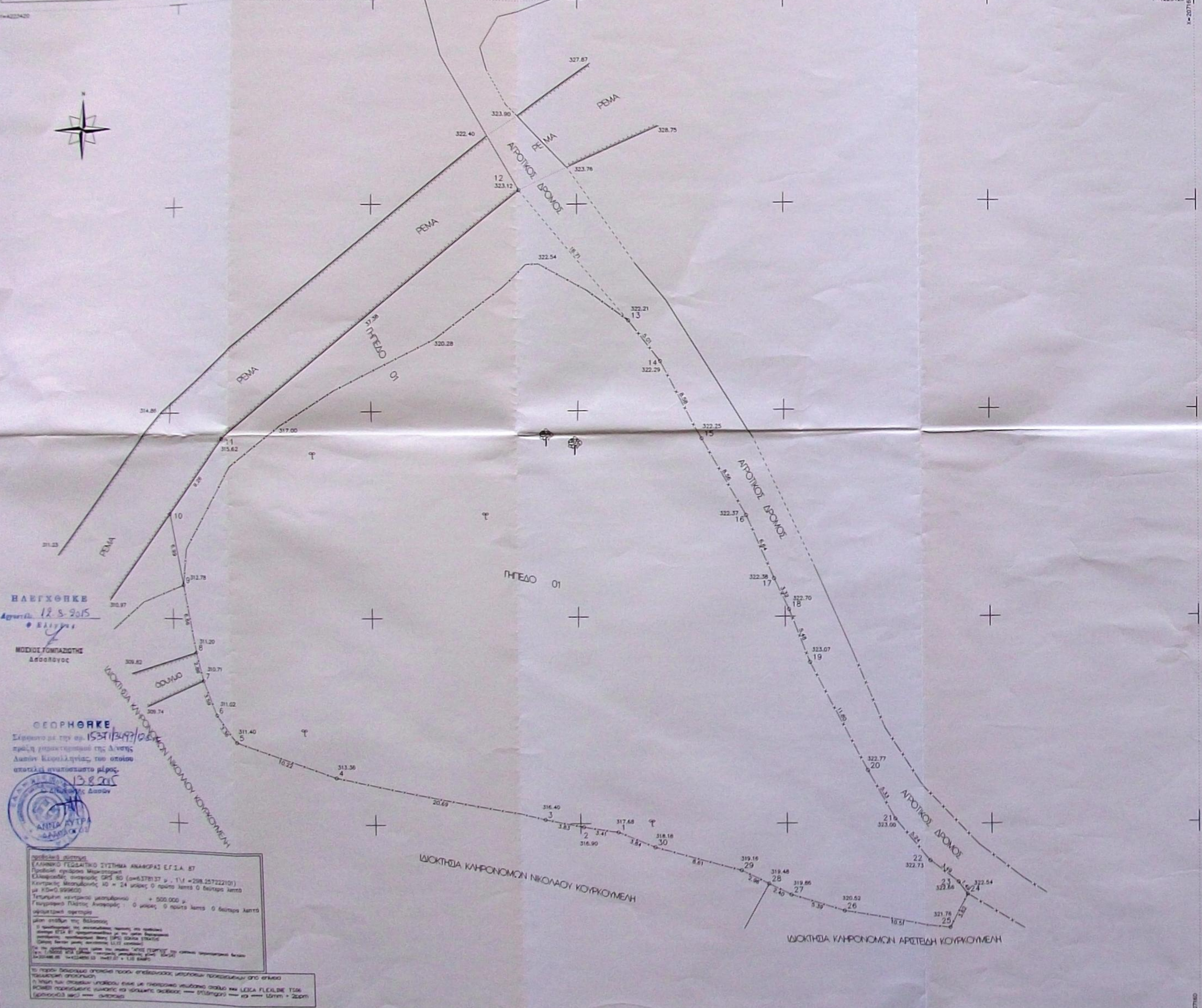


παράρτηρος
 - το όριο του υψώδου υποδείξει ο συντάκτης με βάση τον Ν.1537/83 που απαγορεύει
 εστίαση σε υψώδη οροπέδια με υψόμετρο μεγαλύτερο από 100 μέτρα
 - στο υψώδη 01 δεν θεωρείται ενδοικό όριο μεταφοράς ηλεκτρικού ρεύματος υψηλής τάσης
 - δεν είναι έγκυρος πλυν και ενάρκων

ΠΡΑΞΗ ΜΕ ΤΟ ΝΟΜΟ 4796/6-2005 - 891 (24/08/2005) ΛΙΑΝΟΜΕΤΡΗΣΗ ΤΗΣ ΚΑΤΑΣΤΑΣΗΣ ΔΕΛΤΑ ΤΗΣ ΠΕΡΙΜΕΤΡΙΚΗΣ ΣΥΜΦΩΝΙΑΣ ΚΑΙ ΑΝΕΙΣ ΔΙΑΤΑΞΕΙΣ
 Σύμφωνα με την παράρτησή 1 του άρθρου 1 του Ν. 4796/6-2005 (Φ.Ε.Κ. 24/8/2005) η οποία αφορά στην καταγραφή των ορίων των κομμάτων γης που περιλαμβάνονται στην προαναφερθείσα σύμβαση, ο συντάκτης με βάση τον Ν. 1537/83 που απαγορεύει εστίαση σε υψώδη οροπέδια με υψόμετρο μεγαλύτερο από 100 μέτρα, ορίζει ως όριο του υψώδου 01 τον υψώδη 02 που υψόμετρο είναι 322,54 μέτρα. Η ύψωση του υψώδου 01 είναι 322,54 μέτρα. Η ύψωση του υψώδου 02 είναι 322,54 μέτρα. Η ύψωση του υψώδου 03 είναι 322,54 μέτρα. Η ύψωση του υψώδου 04 είναι 322,54 μέτρα. Η ύψωση του υψώδου 05 είναι 322,54 μέτρα. Η ύψωση του υψώδου 06 είναι 322,54 μέτρα. Η ύψωση του υψώδου 07 είναι 322,54 μέτρα. Η ύψωση του υψώδου 08 είναι 322,54 μέτρα. Η ύψωση του υψώδου 09 είναι 322,54 μέτρα. Η ύψωση του υψώδου 10 είναι 322,54 μέτρα. Η ύψωση του υψώδου 11 είναι 322,54 μέτρα. Η ύψωση του υψώδου 12 είναι 322,54 μέτρα. Η ύψωση του υψώδου 13 είναι 322,54 μέτρα. Η ύψωση του υψώδου 14 είναι 322,54 μέτρα. Η ύψωση του υψώδου 15 είναι 322,54 μέτρα. Η ύψωση του υψώδου 16 είναι 322,54 μέτρα. Η ύψωση του υψώδου 17 είναι 322,54 μέτρα. Η ύψωση του υψώδου 18 είναι 322,54 μέτρα. Η ύψωση του υψώδου 19 είναι 322,54 μέτρα. Η ύψωση του υψώδου 20 είναι 322,54 μέτρα. Η ύψωση του υψώδου 21 είναι 322,54 μέτρα. Η ύψωση του υψώδου 22 είναι 322,54 μέτρα. Η ύψωση του υψώδου 23 είναι 322,54 μέτρα. Η ύψωση του υψώδου 24 είναι 322,54 μέτρα. Η ύψωση του υψώδου 25 είναι 322,54 μέτρα. Η ύψωση του υψώδου 26 είναι 322,54 μέτρα. Η ύψωση του υψώδου 27 είναι 322,54 μέτρα. Η ύψωση του υψώδου 28 είναι 322,54 μέτρα. Η ύψωση του υψώδου 29 είναι 322,54 μέτρα. Η ύψωση του υψώδου 30 είναι 322,54 μέτρα.



ΠΙΝΑΚΑΣ ΕΠΙΜΕΤΡΗΣΕΩΝ

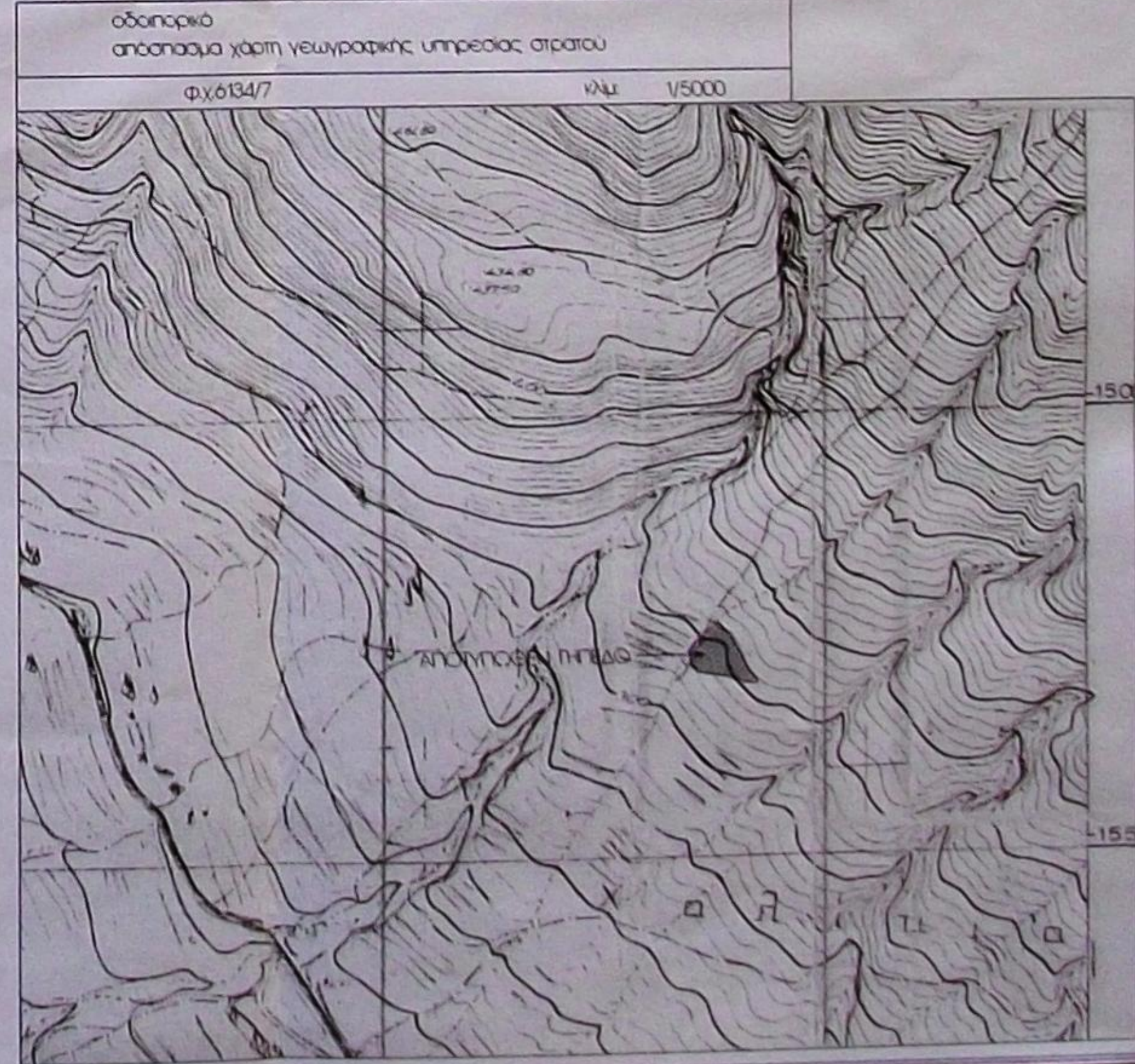
Κ.ΟΡΥΦΗ	X	Y
1	207103.664	4233359.144
2	207100.292	4233336.653
3	207096.522	4233340.327
4	207076.272	4233344.579
5	207064.665	4233348.060
6	207044.558	4233350.677
7	207063.174	4233353.688
8	207062.433	4233356.745
9	207051.179	4233363.281
10	207059.863	4233370.143
11	207055.569	4233377.437
12	207094.177	4233401.485
13	207104.943	4233386.712
14	207112.030	4233377.164
15	207116.399	4233369.756
16	207118.943	4233363.676
17	207120.369	4233360.481
18	207122.366	4233355.580
19	207127.911	4233345.145
20	207130.561	4233340.538
21	207131.099	4233333.187
22	207136.721	4233334.368
23	207140.029	4233333.187
24	207135.886	4233330.002
25	207125.483	4233331.481
26	207120.318	4233333.023
27	207118.190	4233334.111
28	207115.532	4233335.428
29	207107.219	4233337.882

ΣΥΜΒΟΛΙΣΜΟΣ

οριζόντιο υψώδη	οριζόντιο υψώδη
κλίση	κλίση
κλίση > 10%	κλίση > 10%
κλίση > 20%	κλίση > 20%
κλίση > 30%	κλίση > 30%
κλίση > 40%	κλίση > 40%
κλίση > 50%	κλίση > 50%
κλίση > 60%	κλίση > 60%
κλίση > 70%	κλίση > 70%
κλίση > 80%	κλίση > 80%
κλίση > 90%	κλίση > 90%
κλίση > 100%	κλίση > 100%
κλίση > 110%	κλίση > 110%
κλίση > 120%	κλίση > 120%
κλίση > 130%	κλίση > 130%
κλίση > 140%	κλίση > 140%
κλίση > 150%	κλίση > 150%
κλίση > 160%	κλίση > 160%
κλίση > 170%	κλίση > 170%
κλίση > 180%	κλίση > 180%
κλίση > 190%	κλίση > 190%
κλίση > 200%	κλίση > 200%
κλίση > 210%	κλίση > 210%
κλίση > 220%	κλίση > 220%
κλίση > 230%	κλίση > 230%
κλίση > 240%	κλίση > 240%
κλίση > 250%	κλίση > 250%
κλίση > 260%	κλίση > 260%
κλίση > 270%	κλίση > 270%
κλίση > 280%	κλίση > 280%
κλίση > 290%	κλίση > 290%
κλίση > 300%	κλίση > 300%
κλίση > 310%	κλίση > 310%
κλίση > 320%	κλίση > 320%
κλίση > 330%	κλίση > 330%
κλίση > 340%	κλίση > 340%
κλίση > 350%	κλίση > 350%
κλίση > 360%	κλίση > 360%
κλίση > 370%	κλίση > 370%
κλίση > 380%	κλίση > 380%
κλίση > 390%	κλίση > 390%
κλίση > 400%	κλίση > 400%
κλίση > 410%	κλίση > 410%
κλίση > 420%	κλίση > 420%
κλίση > 430%	κλίση > 430%
κλίση > 440%	κλίση > 440%
κλίση > 450%	κλίση > 450%
κλίση > 460%	κλίση > 460%
κλίση > 470%	κλίση > 470%
κλίση > 480%	κλίση > 480%
κλίση > 490%	κλίση > 490%
κλίση > 500%	κλίση > 500%

Στοιχεία προσδιορισμού υψώδου

δοκίμιο	01
περίοδος	1,2,3,4,5,6,7,8,9,10,11,12,13,14,15,16,17,18,19,20,21,22,23,24,25,26,27,28,29,30,1
αριθμός	282900 τ.μ.
όνομα	Πολιτικός και Στρατιωτικός
βάση	"Γαλλικά" κτηματικής περιφέρειας οικισμού Σωκράτους Στρατιωτική περιφέρεια Αρτέμιδος οικισμού ΚΑΡΑΪΣΚΑ ΕΠΙΣΤΑΣΕΩΣ ΟΚΕΙΟΥ ΟΙΚΟΥΣ ΕΠΙΣΤΑΣΕΩΣ ΟΚΕΙΟΥ ΟΙΚΟΥΣ
απόσταση από την θάλασσα	μεγαλύτερη των 800 μ.
η εμβαδολογία έγινε αναλυτικά με βάση τις αεροβόλες συντεταγμένες των κορυφών	



υψώδη 01
 ο κτήσι υπονοσημωμένος Πολιτικός Οικισμός Σωκράτους του υψώδου 01
 δηλώνει υπεύθυνα σύμφωνα με τις διατάξεις του Ν.1537/83 το ελκ.
 α το οποίο όριο του υψώδου 01, το οποίο του δοθέντος
 και τους διακρίσεις των αεροβόλων υποδείξει στον τοπογραφικό
 σχέδιο με βάση τον Ν.1537/83, στο οποίο όριο είναι
 ο υψώδου 02 με υψόμετρο 322,54 μέτρα.

26-1-2015
 ο υπεύθυνος
 Π.Μ.Α.

υψώδη 01
 ο κτήσι υπονοσημωμένος Στρατιωτικός Οικισμός Σωκράτους του υψώδου 01
 δηλώνει υπεύθυνα σύμφωνα με τις διατάξεις του Ν.1537/83 το ελκ.
 α το οποίο όριο του υψώδου 01, το οποίο του δοθέντος
 και τους διακρίσεις των αεροβόλων υποδείξει στον τοπογραφικό
 σχέδιο με βάση τον Ν.1537/83, στο οποίο όριο είναι
 ο υψώδου 02 με υψόμετρο 322,54 μέτρα.

26-1-2015
 ο υπεύθυνος

ΑΠΟΤΥΠΩΣΗ Γ. ΜΑΓΟΥΛΑΣ
 ΠΛΥ. ΤΟΠΟΓΡΑΦΟΣ ΜΗΧΑΝΙΚΟΣ Τ.Ε.
 ΑΡΙΘΜΟΣ ΜΗΤΡΩΟΥ ΜΕΤΕΩΡ. 13283
 ΕΠΕΤΗΡΙΟΝ 77 - Τ.Κ. 281 00
 ΑΡΧΙΤΕΚΤΟΝ ΚΑΘΑΡΟΝΑΚ - ΤΗΛ. 267102111

ΤΕΧΝΙΚΟ ΓΡΑΦΕΙΟ
 ΑΠΟΣΤΟΛΗΣ ΜΑΓΟΥΛΑΣ
 ΠΛΥ. ΤΟΠΟΓΡΑΦΟΣ ΜΗΧΑΝΙΚΟΣ Τ.Ε.
 ΑΡΙΘΜΟΣ ΜΗΤΡΩΟΥ ΜΕΤΕΩΡ. 13283
 ΕΠΕΤΗΡΙΟΝ 77 - Τ.Κ. 281 00
 ΑΡΧΙΤΕΚΤΟΝ ΚΑΘΑΡΟΝΑΚ - ΤΗΛ. 267102111

ΕΡΓΟΝΟΜΙΑΣ: Πολιτικός Οικισμός

ΕΡΓΟ: αεροβόλο υψώδη

ΒΑΣΗ: "Γαλλικά" κτηματικής περιφέρειας οικισμού Σωκράτους
 Στρατιωτική περιφέρεια Αρτέμιδος οικισμού ΚΑΡΑΪΣΚΑ
 ΕΠΙΣΤΑΣΕΩΣ ΟΚΕΙΟΥ ΟΙΚΟΥΣ

ΒΑΣΗ ΑΕΡΟΒΟΛΟΥ: τοπογραφικό διάγραμμα

ΜΕΛΕΤΗ: κλίμακα: 1/200

ΑΠΟΣΤΟΛΗΣ ΜΑΓΟΥΛΑΣ
 ΠΛΥ. ΤΟΠΟΓΡΑΦΟΣ ΜΗΧΑΝΙΚΟΣ Τ.Ε.
 ΑΡΙΘΜΟΣ ΜΗΤΡΩΟΥ ΜΕΤΕΩΡ. 13283
 ΕΠΕΤΗΡΙΟΝ 77 - Τ.Κ. 281 00
 ΑΡΧΙΤΕΚΤΟΝ ΚΑΘΑΡΟΝΑΚ - ΤΗΛ. 267102111

26-1-2015
 ο υπεύθυνος

ΑΡΙΘΜΟΣ: Α3304