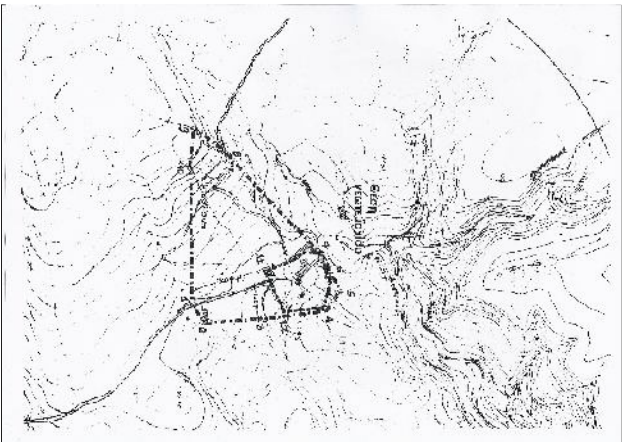


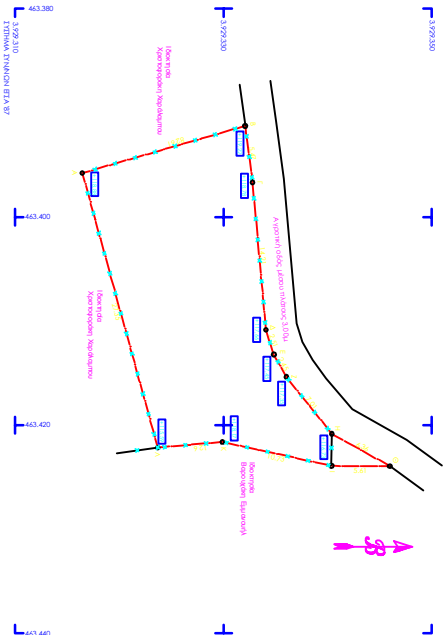
ΑΙΧΜΑΤΙΣΜΑ ΚΑΡΤΕΣ 1:3000



απόσταση

Εφαρμόζοντας τον τύπο που δίνεται στο ερώτημα, ορίζουμε την απόσταση που διανύει ο οδηγός από την αρχή μέχρι να φτάσει στην κλίση, από την αρχή μέχρι να φτάσει στην κλίση.

Απόσταση από την αρχή μέχρι να φτάσει στην κλίση	Απόσταση από την αρχή μέχρι να φτάσει στην κλίση
1000 m	1000 m



ΑΝΑΛΥΣΗ ΔΙΑΔΙΚΑΣΙΑΣ ΠΡΟΒΛΕΨΗΣ

1. Ορίζεται η αρχική κατάσταση του συστήματος. 2. Ορίζεται η τελική κατάσταση του συστήματος. 3. Ορίζεται η διαδικασία που θα πραγματοποιηθεί για να περάσει το σύστημα από την αρχική στην τελική κατάσταση. 4. Ορίζεται η μέτρηση που θα χρησιμοποιηθεί για να μετρηθεί η απόσταση από την αρχική στην τελική κατάσταση.

ΑΝΑΛΥΣΗ ΔΙΑΔΙΚΑΣΙΑΣ ΠΡΟΒΛΕΨΗΣ

1. Ορίζεται η αρχική κατάσταση του συστήματος. 2. Ορίζεται η τελική κατάσταση του συστήματος. 3. Ορίζεται η διαδικασία που θα πραγματοποιηθεί για να περάσει το σύστημα από την αρχική στην τελική κατάσταση. 4. Ορίζεται η μέτρηση που θα χρησιμοποιηθεί για να μετρηθεί η απόσταση από την αρχική στην τελική κατάσταση.

ΑΝΑΛΥΣΗ ΔΙΑΔΙΚΑΣΙΑΣ ΠΡΟΒΛΕΨΗΣ

1. Ορίζεται η αρχική κατάσταση του συστήματος. 2. Ορίζεται η τελική κατάσταση του συστήματος. 3. Ορίζεται η διαδικασία που θα πραγματοποιηθεί για να περάσει το σύστημα από την αρχική στην τελική κατάσταση. 4. Ορίζεται η μέτρηση που θα χρησιμοποιηθεί για να μετρηθεί η απόσταση από την αρχική στην τελική κατάσταση.

ΑΝΑΛΥΣΗ ΔΙΑΔΙΚΑΣΙΑΣ ΠΡΟΒΛΕΨΗΣ

1. Ορίζεται η αρχική κατάσταση του συστήματος. 2. Ορίζεται η τελική κατάσταση του συστήματος. 3. Ορίζεται η διαδικασία που θα πραγματοποιηθεί για να περάσει το σύστημα από την αρχική στην τελική κατάσταση. 4. Ορίζεται η μέτρηση που θα χρησιμοποιηθεί για να μετρηθεί η απόσταση από την αρχική στην τελική κατάσταση.

ΑΝΑΛΥΣΗ ΔΙΑΔΙΚΑΣΙΑΣ ΠΡΟΒΛΕΨΗΣ

1. Ορίζεται η αρχική κατάσταση του συστήματος. 2. Ορίζεται η τελική κατάσταση του συστήματος. 3. Ορίζεται η διαδικασία που θα πραγματοποιηθεί για να περάσει το σύστημα από την αρχική στην τελική κατάσταση. 4. Ορίζεται η μέτρηση που θα χρησιμοποιηθεί για να μετρηθεί η απόσταση από την αρχική στην τελική κατάσταση.

ΑΝΑΛΥΣΗ ΔΙΑΔΙΚΑΣΙΑΣ ΠΡΟΒΛΕΨΗΣ

1. Ορίζεται η αρχική κατάσταση του συστήματος. 2. Ορίζεται η τελική κατάσταση του συστήματος. 3. Ορίζεται η διαδικασία που θα πραγματοποιηθεί για να περάσει το σύστημα από την αρχική στην τελική κατάσταση. 4. Ορίζεται η μέτρηση που θα χρησιμοποιηθεί για να μετρηθεί η απόσταση από την αρχική στην τελική κατάσταση.

ΑΝΑΛΥΣΗ ΔΙΑΔΙΚΑΣΙΑΣ ΠΡΟΒΛΕΨΗΣ

1. Ορίζεται η αρχική κατάσταση του συστήματος. 2. Ορίζεται η τελική κατάσταση του συστήματος. 3. Ορίζεται η διαδικασία που θα πραγματοποιηθεί για να περάσει το σύστημα από την αρχική στην τελική κατάσταση. 4. Ορίζεται η μέτρηση που θα χρησιμοποιηθεί για να μετρηθεί η απόσταση από την αρχική στην τελική κατάσταση.

Πίνακας Διατήρησης των εδαφών του Α.Ε.Γ.Ε.Π.Θ.Κ.Α.Κ.Α.

Κατηγορία	Επιφάνεια (ha)	Ποσοστό (%)
Α	262.527,55	99,22
Β	262.527,55	99,22
Γ	262.527,55	99,22
Δ	262.527,55	99,22
Ε	262.527,55	99,22
Σύνολο	262.527,55	99,22

ΧΑΡΤΟΥΛΑΝΗΣ ΔΗΜΗΤΡΙΟΣ Του Κολλικού

ΕΠΙΧΕΙΡΗΣΙΑΚΟ ΠΡΟΓΡΑΜΜΑ

ΕΠΙΧΕΙΡΗΣΙΑΚΟ ΠΡΟΓΡΑΜΜΑ

Τοπογράφος

Ανδρέας Αλέξανδρος Τζουβόπουλος

ΔΗΜΟΣ ΚΙΤΑΣΟΥ ΠΕ ΧΑΝΩΝ

Ε-448294 Π

ΧΡΗΤΟΔΟΤΑΚΗΣ ΚΑΡΑΜΑΝΩΠΙΟΣ Του Χρητόδοτος

ΤΟΠΟΓΡΑΦΟΣ ΔΙΠΛΩΜΑΤΑ

ΧΡΟΝΟΣ ΜΕΤΗΣΗΣ: ΙΟΥΝΙΟΣ 2015

ΚΑ.: 1200

ΣΧΕΔΙΑΣΤΗΣ