



ΑΝΟΙΧΤΗΜΕΛΕΣ ΕΡΓΑΣΙΕΣ ΠΕΡΙΟΧΗΣ

Τ Ο Π Ο Τ Ρ Α Φ Ι Κ Ο Δ Ι Α Γ Ρ Α Μ Μ Α
 ΕΡΓΟΔΟΤΗΣ : ΚΑΤΙΣΙΟΣ ΣΚΡΠΑΤΗΣ ΤΟΥ ΔΟΝΑΤΟΥ
 ΘΕΣΗ : "ΠΟΥΛΙ" - Τ.Κ. ΠΑΛΑΙΟΧΩΡΟΥ - ΔΗΜΟΥ ΦΙΛΑΤΩΝ

Κ Α Ι Μ Α Κ Α Σ Χ Ε Δ Ι Ο Υ : 1 : 5 0 0

1. Το ακίνητο με περιμετρικά στοιχεία [1-2-3-...-33-34-1], έχει εμβαδό 12.389,89 τ.μ.
2. Η απόσταση του ακινήτου από την θάλασσα είναι 14 χλμ.
3. Η επιτόμια αποτίμηση του ακινήτου έγινε με όργανο GPS και χρήση του συστήματος URANUS

- Το ακίνητο βρίσκεται εκτός σχεδίου Παλαιχωρίου, εκτός περιοχής κτηματογράφησης Εθνικού Κτηματολογίου και εκτός περιοχής Natura.
 - Το ακίνητο είναι άγρο και οικοδομήσιμο κατά Γ.Ο.Κ.
- Ελάχιστο εμβαδό = 4.000 τ.μ.
- Από το ακίνητο δεν διέρχεται γραμμική πελάτος υψηλής τάσης της Δ.Ε.Η.
 - Πλησίον του ακινήτου δεν διέρχεται πέλας.

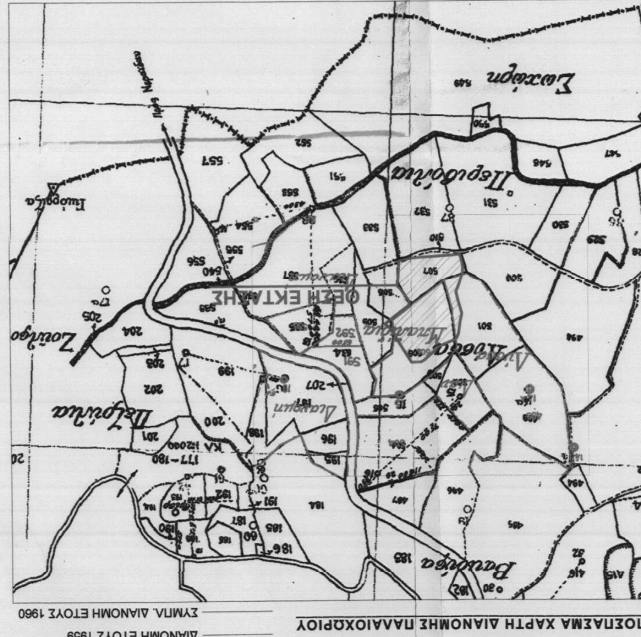
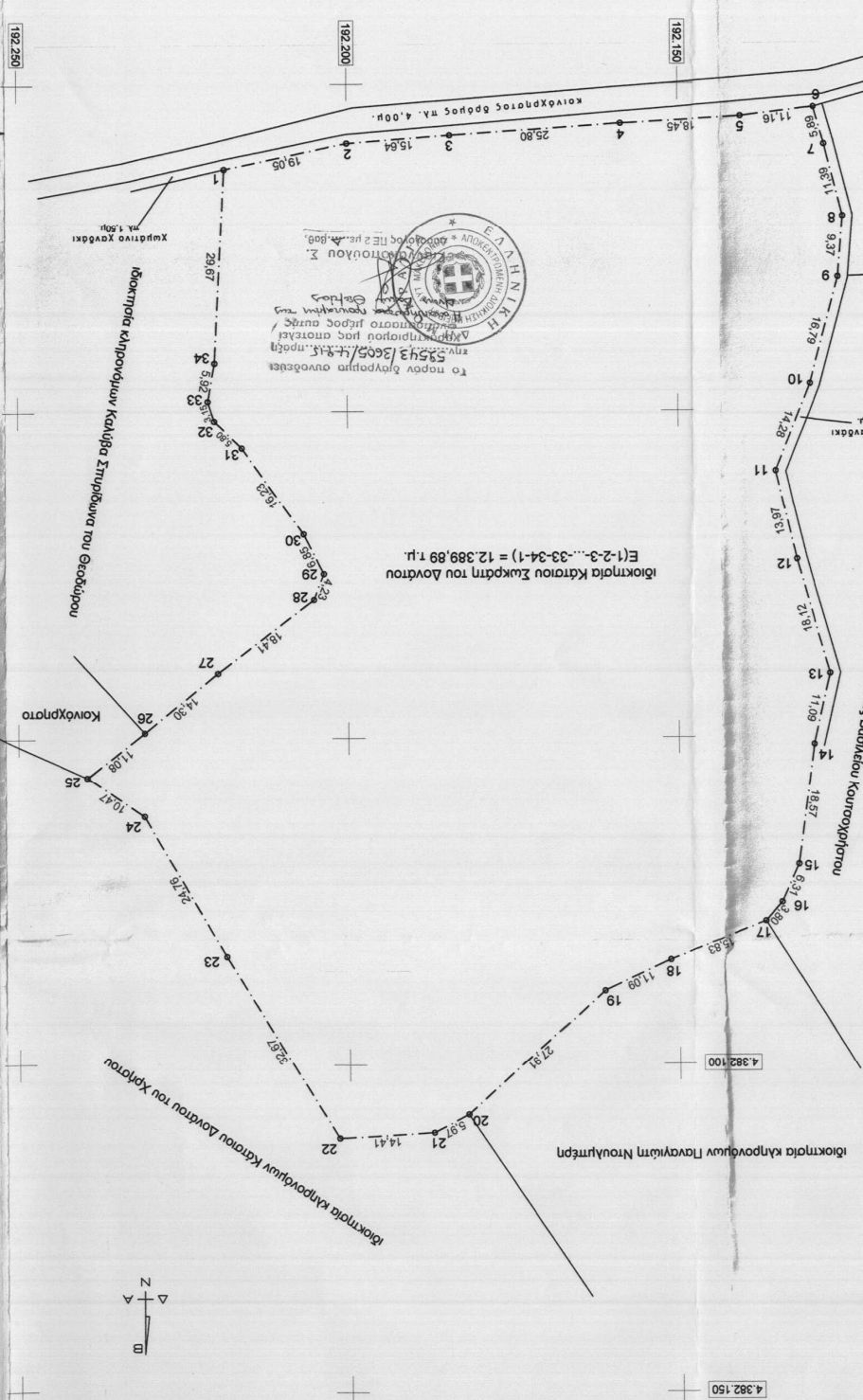
Ο ΜΗΧΑΝΙΚΟΣ
 [Signature]

ΔΗΛΩΣΗ ΙΔΙΟΚΤΗΤΗ
 Τα όρια του ακινήτου, όπως αυτά αποτυπώνονται στο παρόν διάγραμμα καθώς και τα ονόματα άλλων ιδιοκτητών, υποβέβαια έχουν από εμπύρα αυτοπροσώπως.

Ο ΙΔΙΟΚΤΗΤΗΣ
 [Signature]

ΠΕΡΙΟΔΟΣ ΜΕΛΕΤΗΣ : ΑΠΡΙΛΙΟΣ 2014

ΓΡΟΤΚΑΣ Κ. ΑΝΤΩΝΙΟΣ
 ΑΡ. ΜΗΤΡΩΟΥ Γ.Ε.Ε. 96148
 ΓΡ. ΔΑΜΠΡΑΚΗ 17 - 46100 ΗΓΟΥΜΕΝΙΤΣΑ
 ΤΗΛ. 266510343 - ΚΙΝ. 6974643220
 Α.Φ.Μ. 108022469 - Δ.Ο.Υ. ΗΓΟΥΜΕΝΙΤΣΑΣ



ΑΝΑΚΤΗ	Χ	Υ
1905	4381982,94	4381982,94
1906	4381989,04	4381987,88
1907	4381989,04	4381987,88
1908	4381982,94	4381982,94
1909	4381982,94	4381982,94
1910	4381982,94	4381982,94
1911	4381982,94	4381982,94
1912	4381982,94	4381982,94
1913	4381982,94	4381982,94
1914	4381982,94	4381982,94
1915	4381982,94	4381982,94
1916	4381982,94	4381982,94
1917	4381982,94	4381982,94
1918	4381982,94	4381982,94
1919	4381982,94	4381982,94
1920	4381982,94	4381982,94
1921	4381982,94	4381982,94
1922	4381982,94	4381982,94
1923	4381982,94	4381982,94
1924	4381982,94	4381982,94
1925	4381982,94	4381982,94
1926	4381982,94	4381982,94
1927	4381982,94	4381982,94
1928	4381982,94	4381982,94
1929	4381982,94	4381982,94
1930	4381982,94	4381982,94
1931	4381982,94	4381982,94
1932	4381982,94	4381982,94
1933	4381982,94	4381982,94
1934	4381982,94	4381982,94
1935	4381982,94	4381982,94
1936	4381982,94	4381982,94
1937	4381982,94	4381982,94
1938	4381982,94	4381982,94
1939	4381982,94	4381982,94
1940	4381982,94	4381982,94
1941	4381982,94	4381982,94
1942	4381982,94	4381982,94
1943	4381982,94	4381982,94
1944	4381982,94	4381982,94
1945	4381982,94	4381982,94
1946	4381982,94	4381982,94
1947	4381982,94	4381982,94
1948	4381982,94	4381982,94
1949	4381982,94	4381982,94
1950	4381982,94	4381982,94
1951	4381982,94	4381982,94
1952	4381982,94	4381982,94
1953	4381982,94	4381982,94
1954	4381982,94	4381982,94
1955	4381982,94	4381982,94
1956	4381982,94	4381982,94
1957	4381982,94	4381982,94
1958	4381982,94	4381982,94
1959	4381982,94	4381982,94
1960	4381982,94	4381982,94
1961	4381982,94	4381982,94
1962	4381982,94	4381982,94
1963	4381982,94	4381982,94
1964	4381982,94	4381982,94
1965	4381982,94	4381982,94
1966	4381982,94	4381982,94
1967	4381982,94	4381982,94
1968	4381982,94	4381982,94
1969	4381982,94	4381982,94
1970	4381982,94	4381982,94
1971	4381982,94	4381982,94
1972	4381982,94	4381982,94
1973	4381982,94	4381982,94
1974	4381982,94	4381982,94
1975	4381982,94	4381982,94
1976	4381982,94	4381982,94
1977	4381982,94	4381982,94
1978	4381982,94	4381982,94
1979	4381982,94	4381982,94
1980	4381982,94	4381982,94
1981	4381982,94	4381982,94
1982	4381982,94	4381982,94
1983	4381982,94	4381982,94
1984	4381982,94	4381982,94
1985	4381982,94	4381982,94
1986	4381982,94	4381982,94
1987	4381982,94	4381982,94
1988	4381982,94	4381982,94
1989	4381982,94	4381982,94
1990	4381982,94	4381982,94
1991	4381982,94	4381982,94
1992	4381982,94	4381982,94
1993	4381982,94	4381982,94
1994	4381982,94	4381982,94
1995	4381982,94	4381982,94
1996	4381982,94	4381982,94
1997	4381982,94	4381982,94
1998	4381982,94	4381982,94
1999	4381982,94	4381982,94
2000	4381982,94	4381982,94